


Katalog

Narzędzia do  Biesse
linii formatyzujących
i okleiniarek



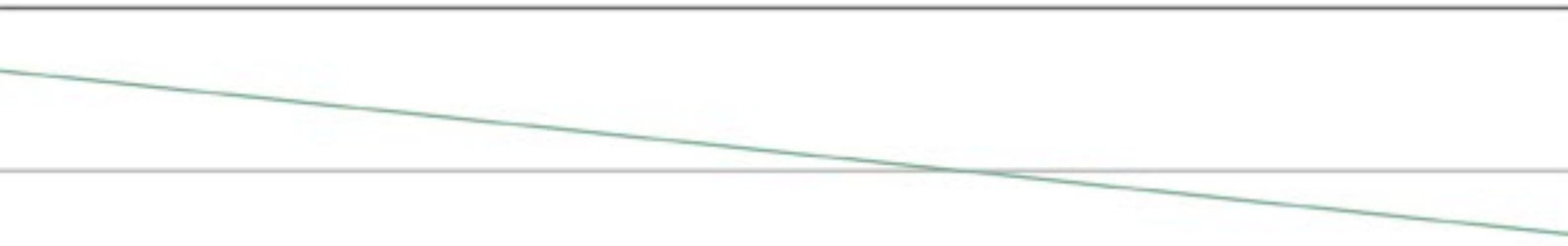




Wirutex projektuje, produkuje i dystrybuje narzędzia z diamentu polikrystalicznego oraz węgla spiekanego do maszyn do obróbki drewna, tworzyw sztucznych oraz aluminium. Założona w 1980 roku, firma jest obecnie liderem w rozwoju zaawansowanych technologicznie produktów zarówno dla rzemiosła wysokiej jakości, jak i dla przemysłu na dużą skalę.

Wirutex and Biesse, skonsolidowane partnerstwo

Partnerstwo między Wirutex a Biesse sięga lat dziewięćdziesiątych, kiedy to rozpoczęła się produkcja pierwszych narzędzi do instalacji na maszynach do obróbki drewna; z czasem ta synergia doprowadziła do opracowania szeregu specjalistycznych narzędzi dedykowanych maszynom Biesse. Narzędzia Wirutex do okleinowania krawędzi i linii do formatowania oraz okleinowania krawędzi są wynikiem codziennej współpracy między technikami narzędziowymi a producentem, zaprojektowane tak, aby idealnie współgrały z nowoczesnymi technologiami BIESSE.



Spis treści

	p. 5
AKRON 1400	p. 15
AKRON 1100	p. 27
AKRON 400	p. 33
STREAM A	p. 43
STREAM A SMART	p. 55
STREAM B MDS	p. 65
JADE 200 - JADE 300	p. 86

Symbole

DP	DIAMENT	D	ŚREDNICA
HW	WĘGLIK SPIEKANY	B	SZEROKOŚĆ ROBOCZA
HWM	WĘGLIK MONOLIT	d	OTWÓR
HSS	STAL SZYBKOTNĄCA	KN	KLINY
MEC	POSUW MECHANICZNY	R	PROMIENI

Wirutex Id-No.	Wirutex product code
BIESSE Id-No.	BIESSE design code
DP	diament
HW	węglík spiekany
HWM	węglík monolityczny
HSS	stal szybko tnąca

AKRON 1300

RT02 Frezowanie wstępne LOW NOISE Frezy wstępne 45°

DP

MEC



MASZYNA / ZASTOSOWANIE

AKRON 1300
Frezowanie płyt wiórowych,
laminowanych, MDF

TYP NARZĘDZIA

Wersja DIA
Kąt 45°
Wysokość ostrza: 2,5 mm
*Wysokość ostrza: 4,3 mm
Symetryczny
LOW-NOISE z redukcją hałasu

UWAGI

Frezowanie wstępne
max. 9.000/12.000 obr/min

D (mm)	B (mm)	d (mm)	Z	Wirutex Id-No.	BIESSE Id-No.
80	49	30+2KN	3+3	S13165	CSEN350085
80	65	30+2KN	3+3	S13164	CSEN350086
80	49	30+2KN	3+3	*S16131	
80	65	30+2KN	3+3	*S17425	
80	49	30+2KN	2+2	S13076	
80	65	30+2KN	2+2	S12805	

RT02 Frezowanie wstępne LOW-NOISE30° Frez wstępny

DP

MEC



MASZYNA / ZASTOSOWANIE

AKRON 1300
Frezowanie płyt wiórowych,
laminowanych, MDF

TYP NARZĘDZIA

Wersja DIA
Kąt 30°
Symetryczny
LOW-NOISE z redukcją hałasu

UWAGI

Frezowanie wstępne
Max. 9.000/12.000 obr/min

D (mm)	B (mm)	d (mm)	Z	Wirutex Id-No.	BIESSE Id-No.
80	48	30+2KN	2+2	S16442	CCEN350128
80	65	30+2KN	2+2	S16330	CCEN350127

IT03 Zespół kapówek

End cutting saw blade

HW

MEC



MASZYNA / ZASTOSOWANIE

AKRON 1300
Do oklejania PCV, itp.

TYP NARZĘDZIA

Wersja HM
ATB tooth 20°

UWAGI

Docinanie doklejki
Max. 12.000 obr/min
**Zawsze sprawdź wygrawerowany
nr narzędzia w Twojej maszynie**

D (mm)	B (mm)	d (mm)	Z	Wirutex Id-No.	BIESSE Id-No.
150	3.0	55+4	32+4	C06635	CCEN750060

RS02 Zespół frezowania

Głowiczka na wymienne noże

HW

MEC



MASZYNA / ZASTOSOWANIE

AKRON 1300
Do oklejania PCV, itp.

TYP NARZĘDZIA

Głowiczka na wymienne płytki HM

UWAGI

Frezowanie doklejki
Max. 12.000 obr/min

D (mm)	B (mm)	d (mm)	Z	Wirutex Id-No.	BIESSE Id-No.	Części
70	12	16+2KN	3	D03219	3401A0357	
				C00405	N3402N0120	Nóż HM 12x12x1.5

RF02 Zespół frezowania końcowego

Głowiczka wieloprofilowa

HW

MEC



MASZYNA / ZASTOSOWANIE

AKRON 1300

Do oklejania drewnem, PCV, itp.

TYP NARZĘDZIA

Głowiczka na wymienne płytki HM

UWAGI

Zaokrąglanie krawędzi

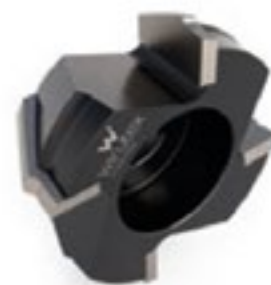
Max. 12.000 obr/min

D (mm)	B (mm)	d (mm)	R	Z	Obr.	Wirutex Id-No.	BIESSE Id-No.	Części																																																																																																																																																																																																										
72	30	16+2KN	25°	3	prawe CW	D03647	CSEN350013	Nóż HM 25°																																																																																																																																																																																																										
						D03648	CSEN700013		72	30	16+2KN	25°	3	lewe CCW	D03649	CSEN350014	Nóż HM 25°	D03650	CSEN700014	72	30	16+2KN	1	3	prawe CW	D03651	CSEN350015	Nóż HM R=1	D03652	CSEN700015	72	30	16+2KN	1	3	lewe CCW	D03653	CSEN350016	Nóż HM R=1	D03654	CSEN700016	72	30	16+2KN	1.5	3	prawe CW	D03655	CSEN350017	Nóż HM R=1.5	D03656	CSEN700017	72	30	16+2KN	1.5	3	lewe CCW	D03657	CSEN350018	Nóż HM R=1.5	D03658	CSEN700018	72	30	16+2KN	2	3	prawe CW	D03659	CSEN350019	Nóż HM R=2	D03660	CSEN700019	72	30	16+2KN	2	3	lewe CCW	D03661	CSEN350020	Nóż HM R=2	D03662	CSEN700020	72	30	16+2KN	3	3	prawe CW	D03663	CSEN350021	Nóż HM R=3	D03664	CSEN700021	72	30	16+2KN	3	3	lewe CCW	D03665	CSEN350022	Nóż HM R=3	D03666	CSEN700022	72	35	16+2KN	1/1.5/25°	4	prawe CW	D03667	CSEN350023	Nóż HM R=1/1.5/25°	D03668	CSEN700023	72	35	16+2KN	1/1.5/25°	4	lewe CCW	D03669	CSEN350024	Nóż HM R=1/1.5/25°	D03670	CSEN700024	72	35	16+2KN	1/2/25°	4	prawe CW	D03671	CSEN350025	Nóż HM R=1/2/25°	D03672	CSEN700025	72	35	16+2KN	1/2/25°	4	lewe CCW	D03673	CSEN350026	Nóż HM R=1/2/25°	D03674	CSEN700026	72	35	16+2KN	1.5/2/25°	4	prawe CW	D03675	CSEN350027	Nóż HM R=1.5/2/25°	D03676	CSEN700027	72	35	16+2KN	1.5/2/25°	4	lewe CCW	D03677	CSEN350028	Nóż HM R=1.5/2/25°	D03678	CSEN700028	72	35	16+2KN	1.5/3/25°	4	prawe CW	D03679	CSEN350029	Nóż HM R=1.5/3/25°	D03680	CSEN700029	72	35	16+2KN	1.5/3/25°	4	lewe CCW	D03681	CSEN350030	Nóż HM R=1.5/3/25°	D03682	CSEN700030	72	35	16+2KN	2/3/25°	4	prawe CW	D03683	CSEN350031	Nóż HM R=2/3/25°	D03684	CSEN700031	72	35	16+2KN	2/3/25°
72	30	16+2KN	25°	3	lewe CCW	D03649	CSEN350014	Nóż HM 25°																																																																																																																																																																																																										
						D03650	CSEN700014		72	30	16+2KN	1	3	prawe CW	D03651	CSEN350015	Nóż HM R=1	D03652	CSEN700015	72	30	16+2KN	1	3	lewe CCW	D03653	CSEN350016	Nóż HM R=1	D03654	CSEN700016	72	30	16+2KN	1.5	3	prawe CW	D03655	CSEN350017	Nóż HM R=1.5	D03656	CSEN700017	72	30	16+2KN	1.5	3	lewe CCW	D03657	CSEN350018	Nóż HM R=1.5	D03658	CSEN700018	72	30	16+2KN	2	3	prawe CW	D03659	CSEN350019	Nóż HM R=2	D03660	CSEN700019	72	30	16+2KN	2	3	lewe CCW	D03661	CSEN350020	Nóż HM R=2	D03662	CSEN700020	72	30	16+2KN	3	3	prawe CW	D03663	CSEN350021	Nóż HM R=3	D03664	CSEN700021	72	30	16+2KN	3	3	lewe CCW	D03665	CSEN350022	Nóż HM R=3	D03666	CSEN700022	72	35	16+2KN	1/1.5/25°	4	prawe CW	D03667	CSEN350023	Nóż HM R=1/1.5/25°	D03668	CSEN700023	72	35	16+2KN	1/1.5/25°	4	lewe CCW	D03669	CSEN350024	Nóż HM R=1/1.5/25°	D03670	CSEN700024	72	35	16+2KN	1/2/25°	4	prawe CW	D03671	CSEN350025	Nóż HM R=1/2/25°	D03672	CSEN700025	72	35	16+2KN	1/2/25°	4	lewe CCW	D03673	CSEN350026	Nóż HM R=1/2/25°	D03674	CSEN700026	72	35	16+2KN	1.5/2/25°	4	prawe CW	D03675	CSEN350027	Nóż HM R=1.5/2/25°	D03676	CSEN700027	72	35	16+2KN	1.5/2/25°	4	lewe CCW	D03677	CSEN350028	Nóż HM R=1.5/2/25°	D03678	CSEN700028	72	35	16+2KN	1.5/3/25°	4	prawe CW	D03679	CSEN350029	Nóż HM R=1.5/3/25°	D03680	CSEN700029	72	35	16+2KN	1.5/3/25°	4	lewe CCW	D03681	CSEN350030	Nóż HM R=1.5/3/25°	D03682	CSEN700030	72	35	16+2KN	2/3/25°	4	prawe CW	D03683	CSEN350031	Nóż HM R=2/3/25°	D03684	CSEN700031	72	35	16+2KN	2/3/25°	4	lewe CCW	D03685	CSEN350032	Nóż HM R=2/3/25°	D03686	CSEN700032				
72	30	16+2KN	1	3	prawe CW	D03651	CSEN350015	Nóż HM R=1																																																																																																																																																																																																										
						D03652	CSEN700015		72	30	16+2KN	1	3	lewe CCW	D03653	CSEN350016	Nóż HM R=1	D03654	CSEN700016	72	30	16+2KN	1.5	3	prawe CW	D03655	CSEN350017	Nóż HM R=1.5	D03656	CSEN700017	72	30	16+2KN	1.5	3	lewe CCW	D03657	CSEN350018	Nóż HM R=1.5	D03658	CSEN700018	72	30	16+2KN	2	3	prawe CW	D03659	CSEN350019	Nóż HM R=2	D03660	CSEN700019	72	30	16+2KN	2	3	lewe CCW	D03661	CSEN350020	Nóż HM R=2	D03662	CSEN700020	72	30	16+2KN	3	3	prawe CW	D03663	CSEN350021	Nóż HM R=3	D03664	CSEN700021	72	30	16+2KN	3	3	lewe CCW	D03665	CSEN350022	Nóż HM R=3	D03666	CSEN700022	72	35	16+2KN	1/1.5/25°	4	prawe CW	D03667	CSEN350023	Nóż HM R=1/1.5/25°	D03668	CSEN700023	72	35	16+2KN	1/1.5/25°	4	lewe CCW	D03669	CSEN350024	Nóż HM R=1/1.5/25°	D03670	CSEN700024	72	35	16+2KN	1/2/25°	4	prawe CW	D03671	CSEN350025	Nóż HM R=1/2/25°	D03672	CSEN700025	72	35	16+2KN	1/2/25°	4	lewe CCW	D03673	CSEN350026	Nóż HM R=1/2/25°	D03674	CSEN700026	72	35	16+2KN	1.5/2/25°	4	prawe CW	D03675	CSEN350027	Nóż HM R=1.5/2/25°	D03676	CSEN700027	72	35	16+2KN	1.5/2/25°	4	lewe CCW	D03677	CSEN350028	Nóż HM R=1.5/2/25°	D03678	CSEN700028	72	35	16+2KN	1.5/3/25°	4	prawe CW	D03679	CSEN350029	Nóż HM R=1.5/3/25°	D03680	CSEN700029	72	35	16+2KN	1.5/3/25°	4	lewe CCW	D03681	CSEN350030	Nóż HM R=1.5/3/25°	D03682	CSEN700030	72	35	16+2KN	2/3/25°	4	prawe CW	D03683	CSEN350031	Nóż HM R=2/3/25°	D03684	CSEN700031	72	35	16+2KN	2/3/25°	4	lewe CCW	D03685	CSEN350032	Nóż HM R=2/3/25°	D03686	CSEN700032															
72	30	16+2KN	1	3	lewe CCW	D03653	CSEN350016	Nóż HM R=1																																																																																																																																																																																																										
						D03654	CSEN700016		72	30	16+2KN	1.5	3	prawe CW	D03655	CSEN350017	Nóż HM R=1.5	D03656	CSEN700017	72	30	16+2KN	1.5	3	lewe CCW	D03657	CSEN350018	Nóż HM R=1.5	D03658	CSEN700018	72	30	16+2KN	2	3	prawe CW	D03659	CSEN350019	Nóż HM R=2	D03660	CSEN700019	72	30	16+2KN	2	3	lewe CCW	D03661	CSEN350020	Nóż HM R=2	D03662	CSEN700020	72	30	16+2KN	3	3	prawe CW	D03663	CSEN350021	Nóż HM R=3	D03664	CSEN700021	72	30	16+2KN	3	3	lewe CCW	D03665	CSEN350022	Nóż HM R=3	D03666	CSEN700022	72	35	16+2KN	1/1.5/25°	4	prawe CW	D03667	CSEN350023	Nóż HM R=1/1.5/25°	D03668	CSEN700023	72	35	16+2KN	1/1.5/25°	4	lewe CCW	D03669	CSEN350024	Nóż HM R=1/1.5/25°	D03670	CSEN700024	72	35	16+2KN	1/2/25°	4	prawe CW	D03671	CSEN350025	Nóż HM R=1/2/25°	D03672	CSEN700025	72	35	16+2KN	1/2/25°	4	lewe CCW	D03673	CSEN350026	Nóż HM R=1/2/25°	D03674	CSEN700026	72	35	16+2KN	1.5/2/25°	4	prawe CW	D03675	CSEN350027	Nóż HM R=1.5/2/25°	D03676	CSEN700027	72	35	16+2KN	1.5/2/25°	4	lewe CCW	D03677	CSEN350028	Nóż HM R=1.5/2/25°	D03678	CSEN700028	72	35	16+2KN	1.5/3/25°	4	prawe CW	D03679	CSEN350029	Nóż HM R=1.5/3/25°	D03680	CSEN700029	72	35	16+2KN	1.5/3/25°	4	lewe CCW	D03681	CSEN350030	Nóż HM R=1.5/3/25°	D03682	CSEN700030	72	35	16+2KN	2/3/25°	4	prawe CW	D03683	CSEN350031	Nóż HM R=2/3/25°	D03684	CSEN700031	72	35	16+2KN	2/3/25°	4	lewe CCW	D03685	CSEN350032	Nóż HM R=2/3/25°	D03686	CSEN700032																										
72	30	16+2KN	1.5	3	prawe CW	D03655	CSEN350017	Nóż HM R=1.5																																																																																																																																																																																																										
						D03656	CSEN700017		72	30	16+2KN	1.5	3	lewe CCW	D03657	CSEN350018	Nóż HM R=1.5	D03658	CSEN700018	72	30	16+2KN	2	3	prawe CW	D03659	CSEN350019	Nóż HM R=2	D03660	CSEN700019	72	30	16+2KN	2	3	lewe CCW	D03661	CSEN350020	Nóż HM R=2	D03662	CSEN700020	72	30	16+2KN	3	3	prawe CW	D03663	CSEN350021	Nóż HM R=3	D03664	CSEN700021	72	30	16+2KN	3	3	lewe CCW	D03665	CSEN350022	Nóż HM R=3	D03666	CSEN700022	72	35	16+2KN	1/1.5/25°	4	prawe CW	D03667	CSEN350023	Nóż HM R=1/1.5/25°	D03668	CSEN700023	72	35	16+2KN	1/1.5/25°	4	lewe CCW	D03669	CSEN350024	Nóż HM R=1/1.5/25°	D03670	CSEN700024	72	35	16+2KN	1/2/25°	4	prawe CW	D03671	CSEN350025	Nóż HM R=1/2/25°	D03672	CSEN700025	72	35	16+2KN	1/2/25°	4	lewe CCW	D03673	CSEN350026	Nóż HM R=1/2/25°	D03674	CSEN700026	72	35	16+2KN	1.5/2/25°	4	prawe CW	D03675	CSEN350027	Nóż HM R=1.5/2/25°	D03676	CSEN700027	72	35	16+2KN	1.5/2/25°	4	lewe CCW	D03677	CSEN350028	Nóż HM R=1.5/2/25°	D03678	CSEN700028	72	35	16+2KN	1.5/3/25°	4	prawe CW	D03679	CSEN350029	Nóż HM R=1.5/3/25°	D03680	CSEN700029	72	35	16+2KN	1.5/3/25°	4	lewe CCW	D03681	CSEN350030	Nóż HM R=1.5/3/25°	D03682	CSEN700030	72	35	16+2KN	2/3/25°	4	prawe CW	D03683	CSEN350031	Nóż HM R=2/3/25°	D03684	CSEN700031	72	35	16+2KN	2/3/25°	4	lewe CCW	D03685	CSEN350032	Nóż HM R=2/3/25°	D03686	CSEN700032																																					
72	30	16+2KN	1.5	3	lewe CCW	D03657	CSEN350018	Nóż HM R=1.5																																																																																																																																																																																																										
						D03658	CSEN700018		72	30	16+2KN	2	3	prawe CW	D03659	CSEN350019	Nóż HM R=2	D03660	CSEN700019	72	30	16+2KN	2	3	lewe CCW	D03661	CSEN350020	Nóż HM R=2	D03662	CSEN700020	72	30	16+2KN	3	3	prawe CW	D03663	CSEN350021	Nóż HM R=3	D03664	CSEN700021	72	30	16+2KN	3	3	lewe CCW	D03665	CSEN350022	Nóż HM R=3	D03666	CSEN700022	72	35	16+2KN	1/1.5/25°	4	prawe CW	D03667	CSEN350023	Nóż HM R=1/1.5/25°	D03668	CSEN700023	72	35	16+2KN	1/1.5/25°	4	lewe CCW	D03669	CSEN350024	Nóż HM R=1/1.5/25°	D03670	CSEN700024	72	35	16+2KN	1/2/25°	4	prawe CW	D03671	CSEN350025	Nóż HM R=1/2/25°	D03672	CSEN700025	72	35	16+2KN	1/2/25°	4	lewe CCW	D03673	CSEN350026	Nóż HM R=1/2/25°	D03674	CSEN700026	72	35	16+2KN	1.5/2/25°	4	prawe CW	D03675	CSEN350027	Nóż HM R=1.5/2/25°	D03676	CSEN700027	72	35	16+2KN	1.5/2/25°	4	lewe CCW	D03677	CSEN350028	Nóż HM R=1.5/2/25°	D03678	CSEN700028	72	35	16+2KN	1.5/3/25°	4	prawe CW	D03679	CSEN350029	Nóż HM R=1.5/3/25°	D03680	CSEN700029	72	35	16+2KN	1.5/3/25°	4	lewe CCW	D03681	CSEN350030	Nóż HM R=1.5/3/25°	D03682	CSEN700030	72	35	16+2KN	2/3/25°	4	prawe CW	D03683	CSEN350031	Nóż HM R=2/3/25°	D03684	CSEN700031	72	35	16+2KN	2/3/25°	4	lewe CCW	D03685	CSEN350032	Nóż HM R=2/3/25°	D03686	CSEN700032																																																
72	30	16+2KN	2	3	prawe CW	D03659	CSEN350019	Nóż HM R=2																																																																																																																																																																																																										
						D03660	CSEN700019		72	30	16+2KN	2	3	lewe CCW	D03661	CSEN350020	Nóż HM R=2	D03662	CSEN700020	72	30	16+2KN	3	3	prawe CW	D03663	CSEN350021	Nóż HM R=3	D03664	CSEN700021	72	30	16+2KN	3	3	lewe CCW	D03665	CSEN350022	Nóż HM R=3	D03666	CSEN700022	72	35	16+2KN	1/1.5/25°	4	prawe CW	D03667	CSEN350023	Nóż HM R=1/1.5/25°	D03668	CSEN700023	72	35	16+2KN	1/1.5/25°	4	lewe CCW	D03669	CSEN350024	Nóż HM R=1/1.5/25°	D03670	CSEN700024	72	35	16+2KN	1/2/25°	4	prawe CW	D03671	CSEN350025	Nóż HM R=1/2/25°	D03672	CSEN700025	72	35	16+2KN	1/2/25°	4	lewe CCW	D03673	CSEN350026	Nóż HM R=1/2/25°	D03674	CSEN700026	72	35	16+2KN	1.5/2/25°	4	prawe CW	D03675	CSEN350027	Nóż HM R=1.5/2/25°	D03676	CSEN700027	72	35	16+2KN	1.5/2/25°	4	lewe CCW	D03677	CSEN350028	Nóż HM R=1.5/2/25°	D03678	CSEN700028	72	35	16+2KN	1.5/3/25°	4	prawe CW	D03679	CSEN350029	Nóż HM R=1.5/3/25°	D03680	CSEN700029	72	35	16+2KN	1.5/3/25°	4	lewe CCW	D03681	CSEN350030	Nóż HM R=1.5/3/25°	D03682	CSEN700030	72	35	16+2KN	2/3/25°	4	prawe CW	D03683	CSEN350031	Nóż HM R=2/3/25°	D03684	CSEN700031	72	35	16+2KN	2/3/25°	4	lewe CCW	D03685	CSEN350032	Nóż HM R=2/3/25°	D03686	CSEN700032																																																											
72	30	16+2KN	2	3	lewe CCW	D03661	CSEN350020	Nóż HM R=2																																																																																																																																																																																																										
						D03662	CSEN700020		72	30	16+2KN	3	3	prawe CW	D03663	CSEN350021	Nóż HM R=3	D03664	CSEN700021	72	30	16+2KN	3	3	lewe CCW	D03665	CSEN350022	Nóż HM R=3	D03666	CSEN700022	72	35	16+2KN	1/1.5/25°	4	prawe CW	D03667	CSEN350023	Nóż HM R=1/1.5/25°	D03668	CSEN700023	72	35	16+2KN	1/1.5/25°	4	lewe CCW	D03669	CSEN350024	Nóż HM R=1/1.5/25°	D03670	CSEN700024	72	35	16+2KN	1/2/25°	4	prawe CW	D03671	CSEN350025	Nóż HM R=1/2/25°	D03672	CSEN700025	72	35	16+2KN	1/2/25°	4	lewe CCW	D03673	CSEN350026	Nóż HM R=1/2/25°	D03674	CSEN700026	72	35	16+2KN	1.5/2/25°	4	prawe CW	D03675	CSEN350027	Nóż HM R=1.5/2/25°	D03676	CSEN700027	72	35	16+2KN	1.5/2/25°	4	lewe CCW	D03677	CSEN350028	Nóż HM R=1.5/2/25°	D03678	CSEN700028	72	35	16+2KN	1.5/3/25°	4	prawe CW	D03679	CSEN350029	Nóż HM R=1.5/3/25°	D03680	CSEN700029	72	35	16+2KN	1.5/3/25°	4	lewe CCW	D03681	CSEN350030	Nóż HM R=1.5/3/25°	D03682	CSEN700030	72	35	16+2KN	2/3/25°	4	prawe CW	D03683	CSEN350031	Nóż HM R=2/3/25°	D03684	CSEN700031	72	35	16+2KN	2/3/25°	4	lewe CCW	D03685	CSEN350032	Nóż HM R=2/3/25°	D03686	CSEN700032																																																																						
72	30	16+2KN	3	3	prawe CW	D03663	CSEN350021	Nóż HM R=3																																																																																																																																																																																																										
						D03664	CSEN700021		72	30	16+2KN	3	3	lewe CCW	D03665	CSEN350022	Nóż HM R=3	D03666	CSEN700022	72	35	16+2KN	1/1.5/25°	4	prawe CW	D03667	CSEN350023	Nóż HM R=1/1.5/25°	D03668	CSEN700023	72	35	16+2KN	1/1.5/25°	4	lewe CCW	D03669	CSEN350024	Nóż HM R=1/1.5/25°	D03670	CSEN700024	72	35	16+2KN	1/2/25°	4	prawe CW	D03671	CSEN350025	Nóż HM R=1/2/25°	D03672	CSEN700025	72	35	16+2KN	1/2/25°	4	lewe CCW	D03673	CSEN350026	Nóż HM R=1/2/25°	D03674	CSEN700026	72	35	16+2KN	1.5/2/25°	4	prawe CW	D03675	CSEN350027	Nóż HM R=1.5/2/25°	D03676	CSEN700027	72	35	16+2KN	1.5/2/25°	4	lewe CCW	D03677	CSEN350028	Nóż HM R=1.5/2/25°	D03678	CSEN700028	72	35	16+2KN	1.5/3/25°	4	prawe CW	D03679	CSEN350029	Nóż HM R=1.5/3/25°	D03680	CSEN700029	72	35	16+2KN	1.5/3/25°	4	lewe CCW	D03681	CSEN350030	Nóż HM R=1.5/3/25°	D03682	CSEN700030	72	35	16+2KN	2/3/25°	4	prawe CW	D03683	CSEN350031	Nóż HM R=2/3/25°	D03684	CSEN700031	72	35	16+2KN	2/3/25°	4	lewe CCW	D03685	CSEN350032	Nóż HM R=2/3/25°	D03686	CSEN700032																																																																																	
72	30	16+2KN	3	3	lewe CCW	D03665	CSEN350022	Nóż HM R=3																																																																																																																																																																																																										
						D03666	CSEN700022		72	35	16+2KN	1/1.5/25°	4	prawe CW	D03667	CSEN350023	Nóż HM R=1/1.5/25°	D03668	CSEN700023	72	35	16+2KN	1/1.5/25°	4	lewe CCW	D03669	CSEN350024	Nóż HM R=1/1.5/25°	D03670	CSEN700024	72	35	16+2KN	1/2/25°	4	prawe CW	D03671	CSEN350025	Nóż HM R=1/2/25°	D03672	CSEN700025	72	35	16+2KN	1/2/25°	4	lewe CCW	D03673	CSEN350026	Nóż HM R=1/2/25°	D03674	CSEN700026	72	35	16+2KN	1.5/2/25°	4	prawe CW	D03675	CSEN350027	Nóż HM R=1.5/2/25°	D03676	CSEN700027	72	35	16+2KN	1.5/2/25°	4	lewe CCW	D03677	CSEN350028	Nóż HM R=1.5/2/25°	D03678	CSEN700028	72	35	16+2KN	1.5/3/25°	4	prawe CW	D03679	CSEN350029	Nóż HM R=1.5/3/25°	D03680	CSEN700029	72	35	16+2KN	1.5/3/25°	4	lewe CCW	D03681	CSEN350030	Nóż HM R=1.5/3/25°	D03682	CSEN700030	72	35	16+2KN	2/3/25°	4	prawe CW	D03683	CSEN350031	Nóż HM R=2/3/25°	D03684	CSEN700031	72	35	16+2KN	2/3/25°	4	lewe CCW	D03685	CSEN350032	Nóż HM R=2/3/25°	D03686	CSEN700032																																																																																												
72	35	16+2KN	1/1.5/25°	4	prawe CW	D03667	CSEN350023	Nóż HM R=1/1.5/25°																																																																																																																																																																																																										
						D03668	CSEN700023		72	35	16+2KN	1/1.5/25°	4	lewe CCW	D03669	CSEN350024	Nóż HM R=1/1.5/25°	D03670	CSEN700024	72	35	16+2KN	1/2/25°	4	prawe CW	D03671	CSEN350025	Nóż HM R=1/2/25°	D03672	CSEN700025	72	35	16+2KN	1/2/25°	4	lewe CCW	D03673	CSEN350026	Nóż HM R=1/2/25°	D03674	CSEN700026	72	35	16+2KN	1.5/2/25°	4	prawe CW	D03675	CSEN350027	Nóż HM R=1.5/2/25°	D03676	CSEN700027	72	35	16+2KN	1.5/2/25°	4	lewe CCW	D03677	CSEN350028	Nóż HM R=1.5/2/25°	D03678	CSEN700028	72	35	16+2KN	1.5/3/25°	4	prawe CW	D03679	CSEN350029	Nóż HM R=1.5/3/25°	D03680	CSEN700029	72	35	16+2KN	1.5/3/25°	4	lewe CCW	D03681	CSEN350030	Nóż HM R=1.5/3/25°	D03682	CSEN700030	72	35	16+2KN	2/3/25°	4	prawe CW	D03683	CSEN350031	Nóż HM R=2/3/25°	D03684	CSEN700031	72	35	16+2KN	2/3/25°	4	lewe CCW	D03685	CSEN350032	Nóż HM R=2/3/25°	D03686	CSEN700032																																																																																																							
72	35	16+2KN	1/1.5/25°	4	lewe CCW	D03669	CSEN350024	Nóż HM R=1/1.5/25°																																																																																																																																																																																																										
						D03670	CSEN700024		72	35	16+2KN	1/2/25°	4	prawe CW	D03671	CSEN350025	Nóż HM R=1/2/25°	D03672	CSEN700025	72	35	16+2KN	1/2/25°	4	lewe CCW	D03673	CSEN350026	Nóż HM R=1/2/25°	D03674	CSEN700026	72	35	16+2KN	1.5/2/25°	4	prawe CW	D03675	CSEN350027	Nóż HM R=1.5/2/25°	D03676	CSEN700027	72	35	16+2KN	1.5/2/25°	4	lewe CCW	D03677	CSEN350028	Nóż HM R=1.5/2/25°	D03678	CSEN700028	72	35	16+2KN	1.5/3/25°	4	prawe CW	D03679	CSEN350029	Nóż HM R=1.5/3/25°	D03680	CSEN700029	72	35	16+2KN	1.5/3/25°	4	lewe CCW	D03681	CSEN350030	Nóż HM R=1.5/3/25°	D03682	CSEN700030	72	35	16+2KN	2/3/25°	4	prawe CW	D03683	CSEN350031	Nóż HM R=2/3/25°	D03684	CSEN700031	72	35	16+2KN	2/3/25°	4	lewe CCW	D03685	CSEN350032	Nóż HM R=2/3/25°	D03686	CSEN700032																																																																																																																		
72	35	16+2KN	1/2/25°	4	prawe CW	D03671	CSEN350025	Nóż HM R=1/2/25°																																																																																																																																																																																																										
						D03672	CSEN700025		72	35	16+2KN	1/2/25°	4	lewe CCW	D03673	CSEN350026	Nóż HM R=1/2/25°	D03674	CSEN700026	72	35	16+2KN	1.5/2/25°	4	prawe CW	D03675	CSEN350027	Nóż HM R=1.5/2/25°	D03676	CSEN700027	72	35	16+2KN	1.5/2/25°	4	lewe CCW	D03677	CSEN350028	Nóż HM R=1.5/2/25°	D03678	CSEN700028	72	35	16+2KN	1.5/3/25°	4	prawe CW	D03679	CSEN350029	Nóż HM R=1.5/3/25°	D03680	CSEN700029	72	35	16+2KN	1.5/3/25°	4	lewe CCW	D03681	CSEN350030	Nóż HM R=1.5/3/25°	D03682	CSEN700030	72	35	16+2KN	2/3/25°	4	prawe CW	D03683	CSEN350031	Nóż HM R=2/3/25°	D03684	CSEN700031	72	35	16+2KN	2/3/25°	4	lewe CCW	D03685	CSEN350032	Nóż HM R=2/3/25°	D03686	CSEN700032																																																																																																																													
72	35	16+2KN	1/2/25°	4	lewe CCW	D03673	CSEN350026	Nóż HM R=1/2/25°																																																																																																																																																																																																										
						D03674	CSEN700026		72	35	16+2KN	1.5/2/25°	4	prawe CW	D03675	CSEN350027	Nóż HM R=1.5/2/25°	D03676	CSEN700027	72	35	16+2KN	1.5/2/25°	4	lewe CCW	D03677	CSEN350028	Nóż HM R=1.5/2/25°	D03678	CSEN700028	72	35	16+2KN	1.5/3/25°	4	prawe CW	D03679	CSEN350029	Nóż HM R=1.5/3/25°	D03680	CSEN700029	72	35	16+2KN	1.5/3/25°	4	lewe CCW	D03681	CSEN350030	Nóż HM R=1.5/3/25°	D03682	CSEN700030	72	35	16+2KN	2/3/25°	4	prawe CW	D03683	CSEN350031	Nóż HM R=2/3/25°	D03684	CSEN700031	72	35	16+2KN	2/3/25°	4	lewe CCW	D03685	CSEN350032	Nóż HM R=2/3/25°	D03686	CSEN700032																																																																																																																																								
72	35	16+2KN	1.5/2/25°	4	prawe CW	D03675	CSEN350027	Nóż HM R=1.5/2/25°																																																																																																																																																																																																										
						D03676	CSEN700027		72	35	16+2KN	1.5/2/25°	4	lewe CCW	D03677	CSEN350028	Nóż HM R=1.5/2/25°	D03678	CSEN700028	72	35	16+2KN	1.5/3/25°	4	prawe CW	D03679	CSEN350029	Nóż HM R=1.5/3/25°	D03680	CSEN700029	72	35	16+2KN	1.5/3/25°	4	lewe CCW	D03681	CSEN350030	Nóż HM R=1.5/3/25°	D03682	CSEN700030	72	35	16+2KN	2/3/25°	4	prawe CW	D03683	CSEN350031	Nóż HM R=2/3/25°	D03684	CSEN700031	72	35	16+2KN	2/3/25°	4	lewe CCW	D03685	CSEN350032	Nóż HM R=2/3/25°	D03686	CSEN700032																																																																																																																																																			
72	35	16+2KN	1.5/2/25°	4	lewe CCW	D03677	CSEN350028	Nóż HM R=1.5/2/25°																																																																																																																																																																																																										
						D03678	CSEN700028		72	35	16+2KN	1.5/3/25°	4	prawe CW	D03679	CSEN350029	Nóż HM R=1.5/3/25°	D03680	CSEN700029	72	35	16+2KN	1.5/3/25°	4	lewe CCW	D03681	CSEN350030	Nóż HM R=1.5/3/25°	D03682	CSEN700030	72	35	16+2KN	2/3/25°	4	prawe CW	D03683	CSEN350031	Nóż HM R=2/3/25°	D03684	CSEN700031	72	35	16+2KN	2/3/25°	4	lewe CCW	D03685	CSEN350032	Nóż HM R=2/3/25°	D03686	CSEN700032																																																																																																																																																														
72	35	16+2KN	1.5/3/25°	4	prawe CW	D03679	CSEN350029	Nóż HM R=1.5/3/25°																																																																																																																																																																																																										
						D03680	CSEN700029		72	35	16+2KN	1.5/3/25°	4	lewe CCW	D03681	CSEN350030	Nóż HM R=1.5/3/25°	D03682	CSEN700030	72	35	16+2KN	2/3/25°	4	prawe CW	D03683	CSEN350031	Nóż HM R=2/3/25°	D03684	CSEN700031	72	35	16+2KN	2/3/25°	4	lewe CCW	D03685	CSEN350032	Nóż HM R=2/3/25°	D03686	CSEN700032																																																																																																																																																																									
72	35	16+2KN	1.5/3/25°	4	lewe CCW	D03681	CSEN350030	Nóż HM R=1.5/3/25°																																																																																																																																																																																																										
						D03682	CSEN700030		72	35	16+2KN	2/3/25°	4	prawe CW	D03683	CSEN350031	Nóż HM R=2/3/25°	D03684	CSEN700031	72	35	16+2KN	2/3/25°	4	lewe CCW	D03685	CSEN350032	Nóż HM R=2/3/25°	D03686	CSEN700032																																																																																																																																																																																				
72	35	16+2KN	2/3/25°	4	prawe CW	D03683	CSEN350031	Nóż HM R=2/3/25°																																																																																																																																																																																																										
						D03684	CSEN700031		72	35	16+2KN	2/3/25°	4	lewe CCW	D03685	CSEN350032	Nóż HM R=2/3/25°	D03686	CSEN700032																																																																																																																																																																																															
72	35	16+2KN	2/3/25°	4	lewe CCW	D03685	CSEN350032	Nóż HM R=2/3/25°																																																																																																																																																																																																										
						D03686	CSEN700032																																																																																																																																																																																																											

RF02 Zespół frezowania końcowego Frez profilowy

HW

MEC



MASZYNA / ZASTOSOWANIE

AKRON 1300

Do oklejania drewnem, PCV, itp.

TYP NARZĘDZIA

Wesja HM

UWAGI

Zaokrąglenie krawędzi

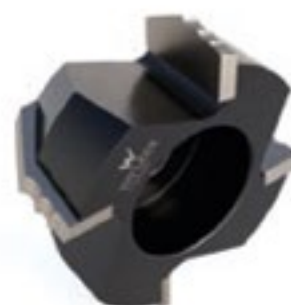
Max. 18.000 obr/min

D (mm)	B (mm)	d (mm)	R	Z	Obr.	Wirutex Id-No.	BIESSE Id-No.
71.61	30	16+2KN	1.2/15°/0°	4	prawe CW	S18494	CCEN350241
71.61	30	16+2KN	1.2/15°/0°	4	lewe CCW	S18495	CCEN350240
71.61	30	16+2KN	1.7/15°/0°	4	prawe CW	S18285	CCEN350239
71.61	30	16+2KN	1.7/15°/0°	4	lewe CCW	S18286	CCEN350238
71.61	30	16+2KN	2.2/15°/0°	4	prawe CW	S18287	CCEN350237
71.61	30	16+2KN	2.2/15°/0°	4	lewe CCW	S18288	CCEN350235
71.61	30	16+2KN	3.2/15°/0°	4	prawe CW	S18568	CCEN350236
71.61	30	16+2KN	3.2/15°/0°	4	lewe CCW	S18569	CCEN350234

RF03 Zespół frezowania końcowego Frez wieloprofilowy

HW

MEC



MASZYNA / ZASTOSOWANIE

AKRON 1300

Do oklejania drewnem, PCV, itp.

TYP NARZĘDZIA

Wesja HM

UWAGI

Zaokrąglenie krawędzi

Max. 18.000 obr/min

D (mm)	B (mm)	d (mm)	R	Z	Obr.	Wirutex Id-No.	BIESSE Id-No.
71.26	33.5	16+2KN	1.2/1.7/2.2/45°/0°	4	prawe CW	S18257	CCEN350269
71.26	33.5	16+2KN	1.2/1.7/2.2/45°/0°	4	lewe CCW	S18258	CCEN350270
71.61	33.5	16+2KN	1.2/2.2/3.2/25°/0°	4	prawe CW	S16407	CCEN350114
71.61	33.5	16+2KN	1.2/2.2/3.2/25°/0°	4	lewe CCW	S16408	CCEN350115

AR02 Zespół zaokrąglania naroży

Głowiczka profilowa na wymienne noże

HW

MEC



MASZYNA / ZASTOSOWANIE

AKRON 1300
Do oklejania PCV, itp.

TYP NARZĘDZIA

Głowiczka na wymienne płytki HM

UWAGI

Zaokrąglanie końcowe
Max. 12.000 obr/min

D (mm)	B (mm)	d (mm)	R	Z	Obr.	Wirutex Id-No.	BIESSE Id-No.	Części
60/70	16	16+2KN	1	4	prawe CW	D03255	3401A0355	
60/70	16	16+2KN	1	4	lewe CCW	D03256	3401A0356	
						D03257	3402A0087	Nóż HM 16x17x2 R=1
60/70	16	16+2KN	1.5	4	prawe CW	D03252	3401A0353	
60/70	16	16+2KN	1.5	4	lewe CCW	D03253	3401A0354	
						D03254	3402A0086	Nóż HM 16x17x2 R=1.5
60/70	16	16+2KN	2	4	prawe CW	D03246	3401A0349	
60/70	16	16+2KN	2	4	lewe CCW	D03247	3401A0350	
						D03248	3402A0084	Nóż HM 16x17x2 R=2
60/70	16	16+2KN	3	4	prawe CW	D03249	3401A0351	
60/70	16	16+2KN	3	4	lewe CCW	D03250	3401A0352	
						D03251	3402A0085	Nóż HM 16x17x2 R=3

AR02 Zespół zaokrąglania naroży

Frez profilowy



HW

MEC



MASZYNA / ZASTOSOWANIE

AKRON 1300
Do frezowania doklejek PCV

TYP NARZĘDZIA

Wersja HM

UWAGI

Frezowanie profilowe i proste
Max. 12.000 obr/min

D (mm)	B (mm)	d (mm)	R	Z	Obr.	Wirutex Id-No.	BIESSE Id-No.
60/70	9	16+2KN	1.2	4	prawe CW	S17567	CCEN350223
60/70	9	16+2KN	1.2	4	lewe CCW	S17568	CCEN350224
60/70	9	16+2KN	1.7	4	prawe CW	S17565	CCEN350221
60/70	9	16+2KN	1.7	4	lewe CCW	S17566	CCEN350222
60/70	9	16+2KN	2.2	4	prawe CW	S17561	CCEN350217
60/70	9	16+2KN	2.2	4	lewe CCW	S17562	CCEN350218
60/70	9	16+2KN	3.2	4	prawe CW	S17563	CCEN350219
60/70	9	16+2KN	3.2	4	lewe CCW	S17564	CCEN350220

AR02 Zespół zaokąglania naroży Frez profilowy

HW

MEC



MASZYNA / ZASTOSOWANIE

AKRON 1300
Do oklejania PCV, itp.

TYP NARZĘDZIA

Wersja HM

UWAGI

Frezowanie profilowe i proste
Max. 12.000 obr/min

D (mm)	B (mm)	d (mm)	R	Z	Obr.	Wirutex Id-No.	BIESSE Id-No.
60/68	9	16+2KN	1	6	prawe CW	D01578	N3401N0112
60/68	9	16+2KN	1	6	lewe CCW	D01579	N3401N0113
60/68	9	16+2KN	15	6	prawe CW	D01529	N3401N0107
60/68	9	16+2KN	15	6	lewe CCW	D01580	N3401N0108
60/68	9	16+2KN	2	6	prawe CW	D01482	N3401N0105
60/68	9	16+2KN	2	6	lewe CCW	D01483	N3401N0106
60/68	9	16+2KN	3	6	prawe CW	D01527	N3401N0103
60/68	9	16+2KN	3	6	lewe CCW	D01528	N3401N0104
60/68	9	16+2KN	25°	6	prawe CW	D01522	N3401N0101
60/68	9	16+2KN	25°	6	lewe CCW	D01523	N3401N0102

DP

TYP NARZĘDZIA

Wersja DIA

UWAGI

Frezowanie profilowe i proste
Max. 12.000 obr/min

D (mm)	B (mm)	d (mm)	R	Z	Obr.	Wirutex Id-No.	BIESSE Id-No.
60	11	16+2KN	1	6	prawe CW	S14451	N3401N0110
60	11	16+2KN	1	6	lewe CCW	S14450	N3401N0111
60	11	16+2KN	15	6	prawe CW	S13811	N3401N0095
60	11	16+2KN	15	6	lewe CCW	S13810	N3401N0096
60	11	16+2KN	2	6	prawe CW	S14234	N3401N0093
60	11	16+2KN	2	6	lewe CCW	S14233	N3401N0094
60	11	16+2KN	3	6	prawe CW	S14453	N3401N0091
60	11	16+2KN	3	6	lewe CCW	S14452	N3401N0092
58.8/67	9	16+2KN	25°	6	prawe CW	S06800	N3401N0089
58.8/67	9	16+2KN	25°	6	lewe CCW	S06801	N3401N0090
59.3/68	4.5	16+2KN	45°	6	prawe CW	S14143	N3401N0457
59.3/68	4.5	16+2KN	45°	6	lewe CCW	S14144	N3401N0458

RB02 Zespół cykliny Edge scraper

HWM

MEC



MASZYNA / ZASTOSOWANIE

AKRON 1300
Do oklejania ABS

TYP NARZĘDZIA

Wersja VHM

UWAGI

Do obróbki końcowej

Wymiary	Wirutex Id-No.	BIESSE Id-No.
25°	D03413	3402A0083
R=1	D03607	3402A0124
R=1,5	D03608	3402A0125
R=2	D03609	3402A0126
R=5	D03222	3402A0082

RB02 Zespół cykliny Edge scraper



HWM

MEC



MASZYNA / ZASTOSOWANIE

AKRON 1300
Do oklejania ABS

TYP NARZĘDZIA

Wersja VHM

UWAGI

Do obróbki końcowej

Wymiary	Wirutex Id-No.	BIESSE Id-No.
R=12/1.7 UPPER	D05417	CCEN720024
R=1,2/1,7 LOWER	D05418	CCEN720029
R=12/2.2 UPPER	D05419	CCEN720032
R=12/2.2 LOWER	D05420	CCEN720030
R=12/2.2 UPPER	D05413	CCEN720022
R=12/2.2 LOWER	D05414	CCEN720027
R=17/3.2 UPPER	D05415	CCEN720023
R=17/3.2 LOWER	D05416	CCEN720028
R=2.2/3.2 UPPER	D05421	CCEN720021
R=2.2/3.2 LOWER	D05422	CCEN720026

RB03 Zespół cykliny Edge scraper



HWM

MEC



MASZYNA / ZASTOSOWANIE

AKRON 1300
Do oklejania ABS

TYP NARZĘDZIA

Wersja VHM

UWAGI

Do obróbki końcowej

Wymiary	Wirutex Id-No.	BIESSE Id-No.
R=1.2/1.7/2.2/3.2 UPPER	D05291	CCEN720015
R=1.2/1.7/2.2/3.2 LOWER	D05290	CCEN720014
R=1.2/1.7/2.2/45° UPPER	D05550	CCEN720037
R=1.2/1.7/2.2/45° LOWER	D05549	CCEN720036

RC02 Zespół klejowy Cyklina do kleju

HW

MEC



MASZYNA / ZASTOSOWANIE

AKRON 1300
Do oklejania PCV, itp.

TYP NARZĘDZIA

Płytki HM 3-ostrzowa

UWAGI

Do usuwania nadmiaru kleju

Wymiary	Z	Wirutex Id-No.	BIESSE Id-No.
22.86x2.5	3	C00626	E3401E0117



AKRON 1400

RT02 Frezowanie wstępne LOW NOISE Frezy wstępne 45°

DP

MEC



MASZYNA / ZASTOSOWANIE

AKRON 1400
Frezowanie płyt wiórowych,
laminowanych, MDF

TYP NARZĘDZIA

Wersja DIA
Kąt 45°
Wysokość ostrza: 2,5 mm
*Wysokość ostrza: 4,3 mm symetryczny
LOW-NOISE z redukcją hałasu

UWAGI

Frezowanie wstępne
Max. 9.000/12.000 obr/min

D (mm)	B (mm)	d (mm)	Z	Wirutex Id-No.	BIESSE Id-No.
80	49	30+2KN	3+3	S13165	CSEN350085
80	65	30+2KN	3+3	S13164	CSEN350086
80	49	30+2KN	3+3	*S16131	
80	65	30+2KN	3+3	*S17425	
80	49	30+2KN	2+2	S13076	
80	65	30+2KN	2+2	S12805	

RT02 Frezowanie wstępne LOW-NOISE 30° Frez wstępny

DP

MEC



MASZYNA / ZASTOSOWANIE

AKRON 1400
Frezowanie płyt wiórowych,
laminowanych, MDF

TYP NARZĘDZIA

Wersja DIA
Kąt 30° symetryczny
LOW-NOISE z redukcją hałasu

UWAGI

Frezowanie wstępne
Max. 9.000/12.000 obr/min

D (mm)	B (mm)	d (mm)	Z	Wirutex Id-No.	BIESSE Id-No.
80	48	30+2KN	2+2	S16442	CCEN350128
80	65	30+2KN	2+2	S16330	CCEN350127

IN-801 Zespól kapówek

Piła tarczowa do doklejek

HW

MEC



MASZYNA / ZASTOSOWANIE

AKRON 1400
Do oklejania PCV, itp.

TYP NARZĘDZIA

Wersja HM
Alternate tooth

UWAGI

Docinanie doklejek
Max. 12.000 obr/min
Zawsze sprawdź wygrawerowany nr narzędzia w Twojej maszynie

D (mm)	B (mm)	d (mm)	Z	Wirutex Id-No.	BIESSE Id-No.
140	3,6	55+4	36	D04050	CSEN750035

IT70-S Zespól kapówek

Piła tarczowa do doklejek

HW

MEC



MASZYNA / ZASTOSOWANIE

AKRON 1400
Do oklejania PCV, itp.

TYP NARZĘDZIA

Wersja HM
Inclined tooth

UWAGI

Docinanie doklejek
Max. 12.000 obr/min

D (mm)	B (mm)	d (mm)	Z	Obr.	Wirutex Id-No.	BIESSE Id-No.
150	3,2	55+4	36	RH	D05122	CCEN750047
150	3,2	55+4	36	LH	D05123	CCEN750046

RS-502 Zespół frezowania

Głowiczka na wymienne noże

HW

MEC



MASZYNA / ZASTOSOWANIE

AKRON 1400
Do oklejania PCV, itp.

TYP NARZĘDZIA

Głowiczka na wymienne płytki HM

UWAGI

Frezowanie doklejki
Max. 12.000 obr/min

D (mm)	B (mm)	d (mm)	Z	Wirutex Id-No.	BIESSE Id-No.	Części
70	20	16+2KN	6	D02126	N3401N0430	
				C00403	N3402N0040	Nóż HM 20x12x1.5

RI-501 Zespół frezowania końcowego

Głowiczka z nożykami wymiennymi

HW

MEC



MASZYNA / ZASTOSOWANIE

AKRON 1300.
Do oklejania PCV, itp.

TYP NARZĘDZIA

Głowiczka na wymienne płytki HM

UWAGI

Zaokrąglanie krawędzi
Max. 12.000 obr/min

D (mm)	B (mm)	d (mm)	R	Z	Wirutex Id-No.	BIESSE Id-No.	Części
70	20	16+2KN	-	6	D02126	N3401N0430	
					C00403	N3402N0040	Nóż HM 20x12x1.5
75	20	16+2KN	1	6	D02368	N3401N0431	
					D02372	N3402N0123	Nóż HM R=1
75	20	16+2KN	1.5	6	D02369	N3401N0432	
					D02373	N3402N0124	Nóż HM R=1.5
75	20	16+2KN	2	6	D02370	N3401N0433	
					D02374	N3402N0125	Nóż HM R=2
75	20	16+2KN	3	6	D02127	N3401N0434	
					D02134	N3402N0126	Nóż HM R=3

RF02 Zespół frezowania końcowego

Głowiczka wieloprofilowa

HW

MEC



MASZYNA / ZASTOSOWANIE

AKRON 1400

Do oklejania drewnem, PCV, itp.

TYP NARZĘDZIA

Głowiczka na wymienne płytki HM

UWAGI

Zaokrąglenie krawędzi

Max. 12.000 obr/min

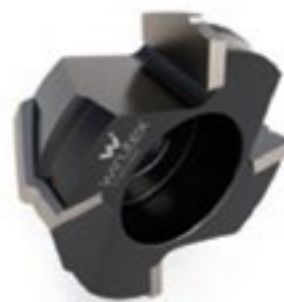
D (mm)	B (mm)	d (mm)	R	Z	Obr.	Wirutex Id-No.	BIESSE Id-No.	Części
72	30	16+2KN	25°	3	prawe CW	D03647	CSEN350013	Nóż HM 25°
						D03648	CSEN700013	
72	30	16+2KN	25°	3	lewe CCW	D03649	CSEN350014	Nóż HM 25°
						D03650	CSEN700014	
72	30	16+2KN	1	3	prawe CW	D03651	CSEN350015	Nóż HM R=1
						D03652	CSEN700015	
72	30	16+2KN	1	3	lewe CCW	D03653	CSEN350016	Nóż HM R=1
						D03654	CSEN700016	
72	30	16+2KN	1.5	3	prawe CW	D03655	CSEN350017	Nóż HM R=1.5
						D03656	CSEN700017	
72	30	16+2KN	1.5	3	lewe CCW	D03657	CSEN350018	Nóż HM R=1.5
						D03658	CSEN700018	
72	30	16+2KN	2	3	prawe CW	D03659	CSEN350019	Nóż HM R=2
						D03660	CSEN700019	
72	30	16+2KN	2	3	lewe CCW	D03661	CSEN350020	Nóż HM R=2
						D03662	CSEN700020	
72	30	16+2KN	3	3	prawe CW	D03663	CSEN350021	Nóż HM R=3
						D03664	CSEN700021	
72	30	16+2KN	3	3	lewe CCW	D03665	CSEN350022	Nóż HM R=3
						D03666	CSEN700022	

RF02 Zespół frezowania końcowego

Frez wieloprofilowy

HW

MEC



MASZYNA / ZASTOSOWANIE

AKRON 1400

Do oklejania drewnem, PCV, itp.

TYP NARZĘDZIA

Wersja HM

UWAGI

Zaokrąglenie krawędzi

Max. 18.000 obr/min

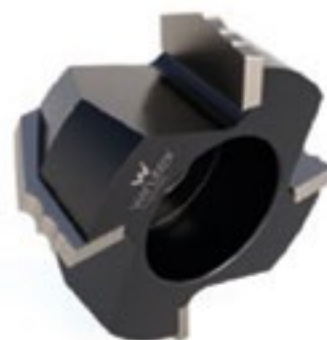
D (mm)	B (mm)	d (mm)	R	Z	Obr.	Wirutex Id-No.	BIESSE Id-No.
71.61	30	16+2KN	1.2/15°/0°	4	prawe CW	S18494	CCEN350241
71.61	30	16+2KN	1.2/15°/0°	4	lewe CCW	S18495	CCEN350240
71.61	30	16+2KN	1.7/15°/0°	4	prawe CW	S18285	CCEN350239
71.61	30	16+2KN	1.7/15°/0°	4	lewe CCW	S18286	CCEN350238
71.61	30	16+2KN	2.2/15°/0°	4	prawe CW	S18287	CCEN350237
71.61	30	16+2KN	2.2/15°/0°	4	lewe CCW	S18288	CCEN350235
71.61	30	16+2KN	3.2/15°/0°	4	prawe CW	S18568	CCEN350236
71.61	30	16+2KN	3.2/15°/0°	4	lewe CCW	S18569	CCEN350234

RF03 Zespół frezowania końcowego

Frez wieloprofilowy

HW

MEC



MASZYNA / ZASTOSOWANIE

AKRON 1300.

Do oklejania drewnem, PCV, itp.

TYP NARZĘDZIA

Wersja HM

UWAGI

Zaokrąglenie krawędzi

Max. 18.000 obr/min

D (mm)	B (mm)	d (mm)	R	Z	Obr.	Wirutex Id-No.	BIESSE Id-No.
71.26	33.5	16+2KN	1.2/1.7/2.2/45°/0°	4	prawe CW	S18257	CCEN350269
71.26	33.5	16+2KN	1.2/1.7/2.2/45°/0°	4	lewe CCW	S18258	CCEN350270
71.61	33.5	16+2KN	1.2/2.2/3.2/25°/0°	4	prawe CW	S16407	CCEN350114
71.61	33.5	16+2KN	1.2/2.2/3.2/25°/0°	4	lewe CCW	S16408	CCEN350115

RI-501 Multiprofile Zespół frezowania końcowego

Głowiczka wieloprofilowa

HW

MEC



MASZYNA / ZASTOSOWANIE

AKRON 1400

Do oklejania drewnem, PCV, itp.

TYP NARZĘDZIA

Głowiczka na wymienne płytki HM

UWAGI

Zaokrąglanie krawędzi

Max. 12.000 obr/min

D (mm)	B (mm)	d (mm)	R	Z	Obr.	Wirutex Id-No.	BIESSE Id-No.	Części
72	35	16+2KN	1/1.5/25°	4	prawe CW	D03667	CSEN350023	
						D03668	CSEN700023	Nóż HM R=1/1.5/25°
72	35	16+2KN	1/1.5/25°	4	lewe CCW	D03669	CSEN350024	
						D03670	CSEN700024	Nóż HM R=1/1.5/25°
72	35	16+2KN	1/2/25°	4	prawe CW	D03671	CSEN350025	
						D03672	CSEN700025	Nóż HM R=1/2/25°
72	35	16+2KN	1/2/25°	4	lewe CCW	D03673	CSEN350026	
						D03674	CSEN700026	Nóż HM R=1/2/25°
72	35	16+2KN	1.5/2/25°	4	prawe CW	D03675	CSEN350027	
						D03676	CSEN700027	Nóż HM R=1.5/2/25°
72	35	16+2KN	1.5/2/25°	4	lewe CCW	D03677	CSEN350028	
						D03678	CSEN700028	Nóż HM R=1.5/2/25°
72	35	16+2KN	1.5/3/25°	4	prawe CW	D03679	CSEN350029	
						D03680	CSEN700029	Nóż HM R=1.5/3/25°
72	35	16+2KN	1.5/3/25°	4	lewe CCW	D03681	CSEN350030	
						D03682	CSEN700030	Nóż HM R=1.5/3/25°
72	35	16+2KN	2/3/25°	4	prawe CW	D03683	CSEN350031	
						D03684	CSEN700031	Nóż HM R=2/3/25°
72	35	16+2KN	2/3/25°	4	lewe CCW	D03685	CSEN350032	
						D03686	CSEN700032	Nóż HM R=2/3/25°

AR02-E Zespół zaokrąglania naroży

Głowiczka profilowa na wymienne noże

HW

MEC



MASZYNA / ZASTOSOWANIE

AKRON 1400
Do oklejania PCV, itp.

TYP NARZĘDZIA

Głowiczka na wymienne płytki HM

UWAGI

Zaokrąglanie końcowe
Max. 12.000 obr/min

D (mm)	B (mm)	d (mm)	R	Z	Obr.	Wirutex Id-No.	BIESSE Id-No.	Części
60/70	16	16+2KN	1	4	prawe CW	D03255	3401A0355	
60/70	16	16+2KN	1	4	lewe CCW	D03256	3401A0356	
						D03257	3402A0087	Nóż HM 16x17x2 R=1
60/70	16	16+2KN	1.5	4	prawe CW	D03252	3401A0353	
60/70	16	16+2KN	1.5	4	lewe CCW	D03253	3401A0354	
						D03254	3402A0086	Nóż HM 16x17x2 R=1.5
60/70	16	16+2KN	2	4	prawe CW	D03246	3401A0349	
60/70	16	16+2KN	2	4	lewe CCW	D03247	3401A0350	
						D03248	3402A0084	Nóż HM 16x17x2 R=2
60/70	16	16+2KN	3	4	prawe CW	D03249	3401A0351	
60/70	16	16+2KN	3	4	lewe CCW	D03250	3401A0352	
						D03251	3402A0085	Nóż HM 16x17x2 R=3

AR02-E Zespół zaokrąglania naroży

Frez profilowy



HW

MEC



MASZYNA / ZASTOSOWANIE

AKRON 1400
Do frezowania doklejek PCV

TYP NARZĘDZIA

Wersja HM

UWAGI

Frezowanie profilowe i proste
Max. 12.000 obr/min

D (mm)	B (mm)	d (mm)	R	Z	Obr.	Wirutex Id-No.	BIESSE Id-No.
60/70	9	16+2KN	1.2	4	prawe CW	S17567	CCEN350223
60/70	9	16+2KN	1.2	4	lewe CCW	S17568	CCEN350224
60/70	9	16+2KN	1.7	4	prawe CW	S17565	CCEN350221
60/70	9	16+2KN	1.7	4	lewe CCW	S17566	CCEN350222
60/70	9	16+2KN	2.2	4	prawe CW	S17561	CCEN350217
60/70	9	16+2KN	2.2	4	lewe CCW	S17562	CCEN350218
60/70	9	16+2KN	3.2	4	prawe CW	S17563	CCEN350219
60/70	9	16+2KN	3.2	4	lewe CCW	S17564	CCEN350220

AR02-E Zespół zaokąglania naroży Frez profilowy

HW

MEC



MASZYNA / ZASTOSOWANIE

AKRON 1400

Do oklejania PCV, itp.

TYP NARZĘDZIA

Wersja HM

UWAGI

Frezowanie profilowe i proste
Max. 12.000 obr/min

D (mm)	B (mm)	d (mm)	R	Z	Obr.	Wirutex Id-No.	BIESSE Id-No.
60/68	9	16+2KN	1	6	prawe CW	D01578	N3401N0112
60/68	9	16+2KN	1	6	lewe CCW	D01579	N3401N0113
60/68	9	16+2KN	1.5	6	prawe CW	D01529	N3401N0107
60/68	9	16+2KN	1.5	6	lewe CCW	D01580	N3401N0108
60/68	9	16+2KN	2	6	prawe CW	D01482	N3401N0105
60/68	9	16+2KN	2	6	lewe CCW	D01483	N3401N0106
60/68	9	16+2KN	3	6	prawe CW	D01527	N3401N0103
60/68	9	16+2KN	3	6	lewe CCW	D01528	N3401N0104
60/68	9	16+2KN	25°	6	prawe CW	D01522	N3401N0101
60/68	9	16+2KN	25°	6	lewe CCW	D01523	N3401N0102

DP

TYP NARZĘDZIA

Wersja DIA

UWAGI

Frezowanie profilowe i proste
Max. 12.000 obr/min

D (mm)	B (mm)	d (mm)	R	Z	Obr.	Id-No. Wirutex	Id-No. BIESSE
60	11	16+2KN	1	6	prawe CW	S14451	N3401N0110
60	11	16+2KN	1	6	lewe CCW	S14450	N3401N0111
60	11	16+2KN	1.5	6	prawe CW	S13811	N3401N0095
60	11	16+2KN	1.5	6	lewe CCW	S13810	N3401N0096
60	11	16+2KN	2	6	prawe CW	S14234	N3401N0093
60	11	16+2KN	2	6	lewe CCW	S14233	N3401N0094
60	11	16+2KN	3	6	prawe CW	S14453	N3401N0091
60	11	16+2KN	3	6	lewe CCW	S14452	N3401N0092
58.8/67	9	16+2KN	25°	6	prawe CW	S06800	N3401N0089
58.8/67	9	16+2KN	25°	6	lewe CCW	S06801	N3401N0090
59.3/68	4.5	16+2KN	45°	6	prawe CW	S14143	N3401N0457
59.3/68	4.5	16+2KN	45°	6	lewe CCW	S14144	N3401N0458

RB02 Zespół cykliny Cyklina

HWM

MEC



MASZYNA / ZASTOSOWANIE

AKRON 1400
Do oklejania ABS

TYP NARZĘDZIA

Wersja VHM

UWAGI

Do obróbki końcowej

Wymiary	Wirutex Id-No.	BIESSE Id-No.
25°	D03413	3402A0083
R=1	D03607	3402A0124
R=1.5	D03608	3402A0125
R=2	D03609	3402A0126
R=3	D03222	3402A0082

RB02 Zespół cykliny Cyklina

HWM

MEC



MASZYNA / ZASTOSOWANIE

AKRON 1400
Do oklejania ABS

TYP NARZĘDZIA

Wersja VHM

UWAGI

Do obróbki końcowej

Wymiary	Wirutex Id-No.	BIESSE Id-No.
R=1.2/1.7 UPPER	D05417	CCEN720024
R=1.2/1.7 LOWER	D05418	CCEN720029
R=1.2/2.2 UPPER	D05419	CCEN720032
R=1.2/2.2 LOWER	D05420	CCEN720030
R=1.7/2.2 UPPER	D05413	CCEN720022
R=1.7/2.2 LOWER	D05414	CCEN720027
R=1.7/3.2 UPPER	D05415	CCEN720023
R=1.7/3.2 LOWER	D05416	CCEN720028
R=2.2/3.2 UPPER	D05421	CCEN720021
R=2.2/3.2 LOWER	D05422	CCEN720026

RB03 Zespół cykliny Cyklina



HWM

MEC



MASZYNA / ZASTOSOWANIE

AKRON 1400
Do oklejania ABS

TYP NARZĘDZIA

Wersja VHM

UWAGI

Do obróbki końcowej

Wymiary	Wirutex Id-No.	BIESSE Id-No.
R=1.2/1.7/2.2/3.2 UPPER	D05291	CCEN720015
R=1.2/1.7/2.2/3.2 LOWER	D05290	CCEN720014
R=1.2/1.7/2.2/45° UPPER	D05550	CCEN720037
R=1.2/1.7/2.2/45° LOWER	D05549	CCEN720036

RC02 Zespół klejowy Cyklina do kleju

HW

MEC



MASZYNA / ZASTOSOWANIE

AKRON 1400
Do oklejania PCV, itp.

TYP NARZĘDZIA

Płytki HM 3-ostrzowa

UWAGI

Do usuwania nadmiaru kleju

Wymiary	Z	Wirutex Id-No.	BIESSE Id-No.
22.86x2.5	3	C00626	E3401E0117



AKRON 1100

RT01 Frezowanie wstępne

Frez wstępny

DP

MEC



MASZYNA / ZASTOSOWANIE

AKRON 1100
Frezowanie płyt wiórowych,
laminowanych, MDF

TYP NARZĘDZIA

Wersja DIA
Kąt 30°

UWAGI

Max. 9.000/12.000 obr/min

D (mm)	B (mm)	d (mm)	Z	Obr.	Wirutex Id-No.	BIESSE Id-No.
80	55	30+2KN	2+2	prawe CW	S15317	CCEN350035
80	55	30+2KN	2+2	lewe CCW	S15318	CCEN350036

RT01 Frezowanie wstępne

LOW-NOISE 30° Frez wstępny

DP

MEC



MASZYNA / ZASTOSOWANIE

AKRON 1100
Frezowanie płyt wiórowych,
laminowanych, MDF

TYP NARZĘDZIA

Wersja DIA
Kąt 30° symetryczny
LOW-NOISE z redukcją hałasu

UWAGI

Frezowanie wstępne
Max. 9.000/12.000 obr/min

D (mm)	B (mm)	d (mm)	Z	Wirutex Id-No.	BIESSE Id-No.
80	48	30+2KN	2+2	S16442	CCEN350128
80	65	30+2KN	2+2	S16330	CCEN350127

IT01 Zespół kapówek

Piła tarczowa do doklejek

HW

MEC



MASZYNA / ZASTOSOWANIE

AKRON 1100

Do oklejania PCV, itp.

TYP NARZĘDZIA

Wersja HM

Ząb 10°

UWAGI

Docinanie doklejek

Max. 12.000 obr/min

D (mm)	B (mm)	d (mm)	Z	Wirutex Id-No.	BIESSE Id-No.
100	3.2	30	20	C05790	CSEN750069

IT01 Zespół kapówek Piła tarczowa do doklejek

HW

MEC



MASZYNA / ZASTOSOWANIE

AKRON 1100
Do oklejania PCV, itp.

TYP NARZĘDZIA

Wersja HM
Ząb 10°

UWAGI

Docinanie doklejki
Max. 12.000 obr/min

D (mm)	B (mm)	d (mm)	R	Z	Obr.	Wirutex Id-No.	BIESSE Id-No.	Części
73.21/69.8	16	16+2KN	1	3	LH	S16406	CCEN350130	
						S16406PHM	CCEN700013	Nóż HM 16.5x16x2 R=1
73.21/69.8	16	16+2KN	1.5	3	LH	S16405	CCEN350129	
						S16405PHM	CCEN700012	Nóż HM 16.5x16x2 R=1,5
73.21/69.8	16	16+2KN	2	3	LH	S15166	CCEN350057	
						S15166PHM	CCEN700007	Nóż HM 16.5x16x2 R=2
73.21/69.8	16	16+2KN	3	3	LH	S16194	CCEN350094	
						S16194PHM	CCEN700010	Nóż HM 16.5x16x2 R=3

AR01 Zespół zaokąglania naroży Frez profilowy

DP

MEC



MASZYNA / ZASTOSOWANIE

AKRON 1100
Do oklejania PCV, itp.

TYP NARZĘDZIA

Zespół z frezem
Wersja DIA

UWAGI

Frezowanie profilowe i proste
Max. 18.000 obr/min

D (mm)	B (mm)	d (mm)	R	Z	Obr.	Id-No. Wirutex	Id-No. BIESSE
58	10.5	16	1	4	prawe CW	S16920	CCEN350170
58	10.5	16	1.5	4	lewe CCW	S16921	CCEN350171
58	10.5	16	2	4	prawe CW	S16922	CCEN350169
58	10.5	16	3	4	lewe CCW	S16924	CCEN350168

RB01 Zespół cykliny

Cyklina

HWM

MEC



MASZYNA / ZASTOSOWANIE

AKRON 1100
Do oklejania ABS

TYP NARZĘDZIA

Wersja VHM

UWAGI

Do obróbki końcowej

Wymiary	Wirutex Id-No.	BIESSE Id-No.
25°	D03413	3402A0083
R=1	D03607	3402A0124
R=1.5	D03608	3402A0125
R=2	D03609	3402A0126
R=3	D03222	3402A0082

RC01 Zespół klejowy

Cyklina do kleju

HW

MEC



MASZYNA / ZASTOSOWANIE

AKRON 1100
Do oklejania PCV, itp.

TYP NARZĘDZIA

Płytki HM 3-ostrzowa

UWAGI

Do usuwania nadmiaru kleju

Wymiary	Z	Wirutex Id-No.	BIESSE Id-No.
22.86x2.5	3	C00626	E3401E0117

AKRON 400

FI-502 Frezowanie wstępne LOW NOISE Frezy wstępne 45°

DP

MEC



MASZYNA / ZASTOSOWANIE

AKRON 400
Frezowanie płyt wiórowych,
laminowanych, MDF

TYP NARZĘDZIA

Wersja DIA
Kąt 45°
Wysokość ostrza: 2,5 mm
*Wysokość ostrza: 4,3 mm symetryczny
LOW-NOISE z redukcją hałasu

UWAGI

Frezowanie wstępne
Max. 9.000/12.000 obr/min

D (mm)	B (mm)	d (mm)	Z	Wirutex Id-No.	BIESSE Id-No.
80	49	30+2KN	3+3	S13165	CSEN350085
80	65	30+2KN	3+3	S13164	CSEN350086
80	49	30+2KN	3+3	*S16131	
80	65	30+2KN	3+3	*S17425	
80	49	30+2KN	2+2	S13076	
80	65	30+2KN	2+2	S12805	

FI-502 Frezowanie wstępne LOW-NOISE 30° Frez wstępny

DP

MEC



MASZYNA / ZASTOSOWANIE

AKRON 400
Frezowanie płyt wiórowych,
laminowanych, MDF

TYP NARZĘDZIA

Wersja DIA
Kąt 30° symetryczny
LOW-NOISE z redukcją hałasu

UWAGI

Frezowanie wstępne
Max. 9.000/12.000 obr/min

D (mm)	B (mm)	d (mm)	Z	Wirutex Id-No.	BIESSE Id-No.
80	48	30+2KN	2+2	S16442	CCEN350128
80	65	30+2KN	2+2	S16330	CCEN350127

IN-801 Zespół kapówek

Piła tarczowa do doklejek

HW

MEC



MASZYNA / ZASTOSOWANIE

AKRON 400

Wersja do grudnia 2016

Do oklejania PCV, itp.

TYP NARZĘDZIA

Wersja HM

UWAGI

Docinanie doklejek

Max. 12.000 obr/min

D (mm)	B (mm)	d (mm)	Z	Wirutex Id-No.	BIESSE Id-No.
140	3,6	30+3+3	36	D02543	N3401N0503

RS-502 Zespół frezowania

Głowiczka na wymienne noże

HW

MEC



MASZYNA / ZASTOSOWANIE

AKRON 400

Do oklejania PCV, itp.

TYP NARZĘDZIA

Głowiczka na wymienne płytki HM

UWAGI

Frezowanie doklejki

Max. 12.000 obr/min

D (mm)	B (mm)	d (mm)	Z	Wirutex Id-No.	BIESSE Id-No.	Części
70	20	16+2KN	6	D02126	N3401N0430	
				C00403	N3402N0040	Nóż HM 20x12x1.5

DP

TYP NARZĘDZIA

Wersja DIA

UWAGI

Frezowanie doklejki

Max. 12.000 obr/min

D (mm)	B (mm)	d (mm)	Z	Id-No. Wirutex	Id-No. BIESSE
70	8	16+2KN	6	S09643	-
70	20	16+2KN	6	S08913	N3401N0435

RI-501 Zespół frezowania końcowego

Głowiczka z nożykami wymiennymi

HW

MEC



MASZYNA / ZASTOSOWANIE

AKRON 400

Do oklejania PCV, itp.

TYP NARZĘDZIA

Głowiczka na wymienne płytki HM

UWAGI

Zaokrąglenie krawędzi

Max. 12.000 obr/min

D (mm)	B (mm)	d (mm)	R	Z	Wirutex Id-No.	BIESSE Id-No.	Części
70	20	16+2KN	-	6	D02126	N3401N0430	
					C00403	N3402N0040	Nóż HM 20x12x1.5
75	20	16+2KN	1	6	D02368	N3401N0431	
					D02372	N3402N0123	Nóż HM R=1
75	20	16+2KN	1.5	6	D02369	N3401N0432	
					D02373	N3402N0124	Nóż HM R=1.5
75	20	16+2KN	2	6	D02370	N3401N0433	
					D02374	N3402N0125	Nóż HM R=2
75	20	16+2KN	3	6	D02127	N3401N0434	
					D02134	N3402N0126	Nóż HM R=3

RI-501 Zespół frezowania końcowego

Głowiczka wieloprofilowa

HW

MEC



MASZYNA / ZASTOSOWANIE

AKRON 400

Do oklejania drewnem, PCV, itp.

TYP NARZĘDZIA

Głowiczka na wymienne płytki HM

UWAGI

Zaokrąglanie krawędzi

Max. 12.000 obr/min

D (mm)	B (mm)	d (mm)	R	Z	Obr.	Wirutex Id-No.	BIESSE Id-No.	Części
72	35	16+2KN	1/1.5/25°	4	prawe CW	D03667	CSEN350023	
						D03668	CSEN700023	Nóż HM R=1/1.5/25°
72	35	16+2KN	1/1.5/25°	4	lewe CCW	D03669	CSEN350024	
						D03670	CSEN700024	Nóż HM R=1/1.5/25°
72	35	16+2KN	1/2/25°	4	prawe CW	D03671	CSEN350025	
						D03672	CSEN700025	Nóż HM R=1/2/25°
72	35	16+2KN	1/2/25°	4	lewe CCW	D03673	CSEN350026	
						D03674	CSEN700026	Nóż HM R=1/2/25°
72	35	16+2KN	1.5/2/25°	4	prawe CW	D03675	CSEN350027	
						D03676	CSEN700027	Nóż HM R=1.5/2/25°
72	35	16+2KN	1.5/2/25°	4	lewe CCW	D03677	CSEN350028	
						D03678	CSEN700028	Nóż HM R=1.5/2/25°
72	35	16+2KN	1.5/3/25°	4	prawe CW	D03679	CSEN350029	
						D03680	CSEN700029	Nóż HM R=1.5/3/25°
72	35	16+2KN	1.5/3/25°	4	lewe CCW	D03681	CSEN350030	
						D03682	CSEN700030	Nóż HM R=1.5/3/25°
72	35	16+2KN	2/3/25°	4	prawe CW	D03683	CSEN350031	
						D03684	CSEN700031	Nóż HM R=2/3/25°
72	35	16+2KN	2/3/25°	4	lewe CCW	D03685	CSEN350032	
						D03686	CSEN700032	Nóż HM R=2/3/25°

CR-200V Zespól zaokrąglania naroży Głowiczka profilowa na wymienne noże

HW

MEC



MASZYNA / ZASTOSOWANIE

AKRON 400

Do oklejania PCV, itp.

TYP NARZĘDZIA

Głowiczka na wymienne płytki HM

UWAGI

Zaokrąglanie końcowe

Max. 12.000 obr/min

D (mm)	B (mm)	d (mm)	R	Z	Obr.	Wirutex Id-No.	BIESSE Id-No.	Części
60/70	16	16+2KN	1	4	prawe CW	D03255	3401A0355	
60/70	16	16+2KN	1	4	lewe CCW	D03256	3401A0356	
						D03257	3402A0087	Nóż HM 16x17x2 R=1
60/70	16	16+2KN	1.5	4	prawe CW	D03252	3401A0353	
60/70	16	16+2KN	1.5	4	lewe CCW	D03253	3401A0354	
						D03254	3402A0086	Nóż HM 16x17x2 R=1.5
60/70	16	16+2KN	2	4	prawe CW	D03246	3401A0349	
60/70	16	16+2KN	2	4	lewe CCW	D03247	3401A0350	
						D03248	3402A0084	Nóż HM 16x17x2 R=2
60/70	16	16+2KN	3	4	prawe CW	D03249	3401A0351	
60/70	16	16+2KN	3	4	lewe CCW	D03250	3401A0352	
						D03251	3402A0085	Nóż HM 16x17x2 R=3

CR-200V Zespól zaokrąglania naroży Frez profilowy



HW

MEC

MASZYNA / ZASTOSOWANIE

AKRON 400

Do frezowania doklejek PCV

TYP NARZĘDZIA

Wersja HM

UWAGI

Frezowanie profilowe i proste

Max. 12.000 obr/min

D (mm)	B (mm)	d (mm)	R (mm)	Z (mm)	Obr.	Wirutex Id-No.	BIESSE Id-No.
60/70	9	16+2KN	1.2	4	prawe CW	S17567	CCEN350223
60/70	9	16+2KN	1.2	4	lewe CCW	S17568	CCEN350224
60/70	9	16+2KN	1.7	4	prawe CW	S17565	CCEN350221
60/70	9	16+2KN	1.7	4	lewe CCW	S17566	CCEN350222
60/70	9	16+2KN	2.2	4	prawe CW	S17561	CCEN350217
60/70	9	16+2KN	2.2	4	lewe CCW	S17562	CCEN350218
60/70	9	16+2KN	3.2	4	prawe CW	S17563	CCEN350219
60/70	9	16+2KN	3.2	4	lewe CCW	S17564	CCEN350220

CR-200V Zespół zaokrąglania naroży Frez profilowy

HW

MEC



MASZYNA / ZASTOSOWANIE

AKRON 400

Do oklejania PCV, itp.

TYP NARZĘDZIA

Wersja HM

UWAGI

Frezowanie profilowe i proste

Max. 12.000 obr/min

D (mm)	B (mm)	d (mm)	R	Z	Obr.	Wirutex Id-No.	Id-No. BIESSE
60/68	9	16+2KN	1	6	prawe CW	D01578	N3401N0112
60/68	9	16+2KN	1	6	lewe CCW	D01579	N3401N0113
60/68	9	16+2KN	15	6	prawe CW	D01529	N3401N0107
60/68	9	16+2KN	15	6	lewe CCW	D01580	N3401N0108
60/68	9	16+2KN	2	6	prawe CW	D01482	N3401N0105
60/68	9	16+2KN	2	6	lewe CCW	D01483	N3401N0106
60/68	9	16+2KN	3	6	prawe CW	D01527	N3401N0103
60/68	9	16+2KN	3	6	lewe CCW	D01528	N3401N0104
60/68	9	16+2KN	25°	6	prawe CW	D01522	N3401N0101
60/68	9	16+2KN	25°	6	lewe CCW	D01523	N3401N0102

DP

TYP NARZĘDZIA

Wersja DIA

UWAGI

Frezowanie profilowe i proste

Max. 12.000 obr/min

D (mm)	B (mm)	d (mm)	R	Z	Obr.	Id-No. Wirutex	Id-No. BIESSE
60	11	16+2KN	1	6	prawe CW	S14451	N3401N0110
60	11	16+2KN	1	6	lewe CCW	S14450	N3401N0111
60	11	16+2KN	15	6	prawe CW	S13811	N3401N0095
60	11	16+2KN	15	6	lewe CCW	S13810	N3401N0096
60	11	16+2KN	2	6	prawe CW	S14234	N3401N0093
60	11	16+2KN	2	6	lewe CCW	S14233	N3401N0094
60	11	16+2KN	3	6	prawe CW	S14453	N3401N0091
60	11	16+2KN	3	6	lewe CCW	S14452	N3401N0092
58.8/67	9	16+2KN	25°	6	prawe CW	S06800	N3401N0089
58.8/67	9	16+2KN	25°	6	lewe CCW	S06801	N3401N0090
59.3/68	4.5	16+2KN	45°	6	prawe CW	S14143	N3401N0457
59.3/68	4.5	16+2KN	45°	6	lewe CCW	S14144	N3401N0458

RBK-503 Zespół cykliny Cyklina

HWM

MEC



MASZYNA / ZASTOSOWANIE

AKRON 400

TYP NARZĘDZIA

Wersja VHM

UWAGI

Do obróbki końcowej

Wymiary	Wirutex Id-No.	BIESSE Id-No.
R=1.0	D02329	N3402N0056
R=1.5	D01536	N3402N0055
R=2.0	D01535	N3402N0054
R=5.0	D01553	N3402N0053
25°	D01548	N3402N0097

RCC-701 Zespół klejowy Cyklina do kleju

HW

MEC



MASZYNA / ZASTOSOWANIE

AKRON 400

Do oklejania PCV, itp.

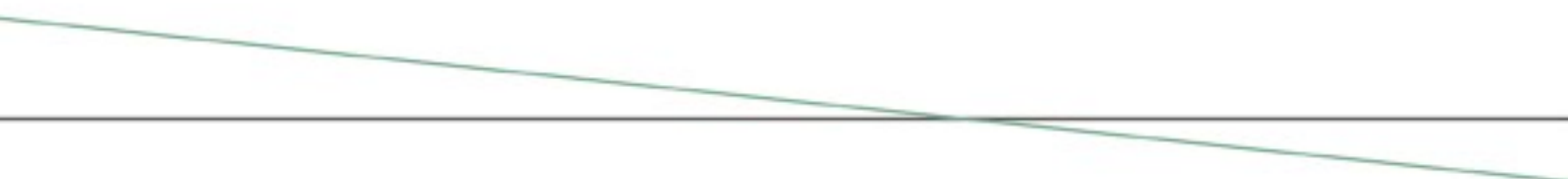
TYP NARZĘDZIA

Płytki HM 3-ostrzowa

UWAGI

Do usuwania nadmiaru kleju

Wymiary	Z	Wirutex Id-No.	BIESSE Id-No.
22.86x2.5	3	C00626	E3401E0117





STREAM A

RT20/RT30 Frezowanie wstępne LOW-NOISE „ECO” Frez wstępny

DP

MEC



MASZYNA / ZASTOSOWANIE

STREAM A

Frezowanie płyt wiórowych,
laminowanych, MDF

TYP NARZĘDZIA

Wersja DIA

Kąt 45°

*Kąt 30°

LOW-NOISE z redukcją hałasu

UWAGI

Frezowanie wstępne

Max. 9.000/12.000 obr/min

D (mm)	B (mm)	d (mm)	Z	Obr.	Wirutex Id-No.	BIESSE Id-No.
125	47,5	30+2KN	3+3	RH	S17223	CCEN350185
125	47,5	30+2KN	3+3	LH	S17224	CCEN350186
125	64	30+2KN	3+3	RH	S13047	CSEN350073
125	64	30+2KN	3+3	LH	S13048	CSEN350074
125	97	30+2KN	3+3	RH	S05237	N3401N0316
125	97	30+2KN	3+3	LH	S05236	N3401N0317
125	44	30+2KN	3+3	Symm.	*S12886	CSEN350048
125	64	30+2KN	3+3	Symm.	*S13191	CSEN350087
125	44	30+2KN	3+3	Symm.	S12896	CSEN350049

IN-801 Zespół kapówek Piła tarczowa do doklejek

HW

MEC



MASZYNA / ZASTOSOWANIE

STREAM A

Do oklejania PCV, itp.

TYP NARZĘDZIA

wersja HM

Alternate tooth

UWAGI

Docinanie doklejek

Max. 12.000 obr/min

**Zawsze sprawdź wygrawerowany
nr narzędzia w Twojej maszynie**

D (mm)	B (mm)	d (mm)	Z	Wirutex Id-No.	BIESSE Id-No.
140	36	55+4	36	D04050	CSEN750035

IT70-P Zespół kapówek

Piła tarczowa do doklejek

HW

MEC



MASZYNA / ZASTOSOWANIE

STREAM A

Do oklejania PCV, itp.

TYP NARZĘDZIA

Wersja HM

Tilted tooth

UWAGI

Docinanie doklejek

Max. 12.000 obr/min

D (mm)	B (mm)	d (mm)	Z	Obr.	Id-No. Wirutex	Id-No. BIESSE
150	3,2	55+4	36	RH	D05122	CCEN750047
150	3,2	55+4	36	LH	D05123	CCEN750046

IT90-S Zespół kapówek

Piła tarczowa do doklejek

HW

MEC



MASZYNA / ZASTOSOWANIE

STREAM A

Do oklejania PCV, itp.

TYP NARZĘDZIA

Wersja HM

+ Dodatkowe zęby

UWAGI

Docinanie doklejek

Max. 12.000 obr/min

**Zawsze sprawdź wygrawerowany
nr narzędzia w Twojej maszynie**

D (mm)	B (mm)	d (mm)	Z	Wirutex Id-No.	BIESSE Id-No.
130	3,6	45+4	16+4	D04047	CSEN750031

RS-701/RS-100 Zespół frezowania

Głowiczka na wymienne noże

HW

MEC



MASZYNA / ZASTOSOWANIE

STREAM A

Do oklejania PCV, itp.

TYP NARZĘDZIA

Głowiczka na wymienne płytki HM

UWAGI

Frezowanie doklejki

Max. 12.000 obr/min

D (mm)	B (mm)	d (mm)	Z	Wirutex Id-No.	BIESSE Id-No.	Części
80	25	16+2KN	6	D02125	N3401N0428	
				D02135	N3402N0127	Nóż HM 25X12X1.5

RF100 Zespół frezowania końcowego

Głowiczka z nożykami wymiennymi

HW

MEC



MASZYNA / ZASTOSOWANIE

STREAM A

Do oklejania PCV, itp.

TYP NARZĘDZIA

Głowiczka na wymienne płytki HM

UWAGI

Zaokrąglanie krawędzi

Max. 12.000 obr/min

D (mm)	B (mm)	d (mm)	R	Z	Wirutex Id-No.	BIESSE Id-No.	Części
70	20	16+2KN	-	6	D02126	N3401N0430	
					C00403	N3402N0040	Nóż HM 20x12x1.5
75	20	16+2KN	1	6	D02368	N3401N0431	
					D02372	N3402N0123	Nóż HM R=1
75	20	16+2KN	1.5	6	D02369	N3401N0432	
					D02373	N3402N0124	Nóż HM R=1.5
75	20	16+2KN	2	6	D02370	N3401N0433	
					D02374	N3402N0125	Nóż HM R=2
75	20	16+2KN	3	6	D02127	N3401N0434	
					D02134	N3402N0126	Nóż HM R=3

RF300/RF400 Zespół frezowania końcowego

Głowiczka wieloprofilowa

HW

MEC



MASZYNA / ZASTOSOWANIE

STREAM A

Do oklejania PCV, itp.

TYP NARZĘDZIA

Głowiczka na wymienne płytki HM

UWAGI

Zaokrąglanie krawędzi

Max. 12.000 obr/min

D (mm)	B (mm)	d (mm)	R	Z	Obr.	Wirutex Id-No.	BIESSE Id-No.	Części
75	25	16+2KN	1.5/2/3/25°	4	prawe CW	D02128	N3401N0391	
						D01540	N3402N0035	Nóż HM 25x19.6x2 R=1.5/2/3
75	25	16+2KN	1.5/2/3/25°	4	lewe CCW	D02129	N3401N0392	
						D01541	N3402N0036	Nóż HM 25x19.6x2 R=1.5/2/3
75	25	16+2KN	1/2/3/25°	4	prawe CW	D02378	N3401N0393	
						D01700	N3402N0084	Nóż HM 25x19.6x2 R=1/2/3
75	25	16+2KN	1/2/3/25°	4	lewe CCW	D02379	N3401N0394	
						D01701	N3402N0085	Nóż HM 25x19.6x2 R=1/2/3
75	25	16+2KN	1/1.5/2/25°	4	prawe CW	D02380	N3401N0395	
						D01999	N3402N0083	Nóż HM 25x19.6x2 R=1/1.5/2
75	25	16+2KN	1/1.5/2/25°	4	lewe CCW	D02381	N3401N0396	
						D01998	N3402N0082	Nóż HM 25x19.6x2 R=1/1.5/2

RF300/RF400 Zespół frezowania końcowego

Frez wieloprofilowy

DP

MEC



MASZYNA / ZASTOSOWANIE

STREAM A

Do oklejania ABS

TYP NARZĘDZIA

Wersja DIA

UWAGI

Zaokrąglenie krawędzi

Max. 18.000 obr/min

D (mm)	B (mm)	d (mm)	R	Z	Obr.	Wirutex Id-No.	BIESSE Id-No.
75.4	25	16+2KN	1/2/3/25°	6	prawe CW	S10540	N3401N0397
75.4	25	16+2KN	1/2/3/25°	6	lewe CCW	S10541	N3401N0398
75.4	25	16+2KN	1.5/2/3/25°	6	prawe CW	S09784	N3401N0399
75.4	25	16+2KN	1.5/2/3/25°	6	lewe CCW	S09785	N3401N0400
75.4	25	16+2KN	1/1.5/2/25°	6	prawe CW	S09760	N3401N0401
75.4	25	16+2KN	1/1.5/2/25°	6	lewe CCW	S09761	N3401N0402

RF300/RF400 Zespół frezowania końcowego Głowiczka z nożkami wymiennymi

HW

MEC



MASZYNA / ZASTOSOWANIE

STREAM A

Do oklejania drewnem, PCV, itp.

TYP NARZĘDZIA

Głowiczka na wymienne płytki HM

UWAGI

Zaokrąglenie krawędzi

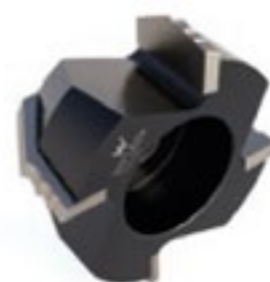
Max. 12.000 obr/min

D (mm)	B (mm)	d (mm)	R	Z	Obr.	Wirutex Id-No.	BIESSE Id-No.	Części
72	35	16+2KN	1/1.5	4	prawe CW	D02843	N3401N0564	
						D02844	N3402N0159	Nóż HM R=1/1.5
72	35	16+2KN	1/1.5	4	lewe CCW	D02845	N3401N0565	
						D02846	N3402N0160	Nóż HM R=1/1.5
72	35	16+2KN	1/2	4	prawe CW	D02847	N3401N0566	
						D02848	N3402N0161	Nóż HM R=1/2
72	35	16+2KN	1/2	4	lewe CCW	D02849	N3401N0567	
						D02850	N3402N0162	Nóż HM R=1/2
72	35	16+2KN	1.5/2	4	prawe CW	D02851	N3401N0568	
						D02852	N3402N0163	Nóż HM R=1.5/2
72	35	16+2KN	1.5/2	4	lewe CCW	D02853	N3401N0569	
						D02854	N3402N0164	Nóż HM R=1.5/2
72	35	16+2KN	1.5/3	4	prawe CW	D02855	N3401N0570	
						D02856	N3402N0165	Nóż HM R=1.5/3
72	35	16+2KN	1.5/3	4	lewe CCW	D02857	N3401N0571	
						D02858	N3402N0166	Nóż HM R=1.5/3
72	35	16+2KN	2/3	4	prawe CW	D02859	N3401N0572	
						D02860	N3402N0167	Nóż HM R=2/3
72	35	16+2KN	2/3	4	lewe CCW	D02861	N3401N0573	
						D02862	N3402N0168	Nóż HM R=2/3

RF300/RF400 Zespół frezowania końcowego Frez wieloprofilowy

HW

MEC



MASZYNA / ZASTOSOWANIE

STREAM A

Do drewna litego i doklejek z tworzyw sztucznych

TYP NARZĘDZIA

Wersja HM

UWAGI

Zaokrąglenie krawędzi

Max. 18.000 obr/min

D (mm)	B (mm)	d (mm)	R	Z	Obr.	Wirutex Id-No.	BIESSE Id-No.
71.26	33.5	16+2KN	1.2/1.7/2.2/45°/0°	4	prawe CW	S18257	CCEN350269
71.26	33.5	16+2KN	1.2/1.7/2.2/45°/0°	4	lewe CCW	S18258	CCEN350270
71.61	33.5	16+2KN	1.2/2.2/3.2/25°/0°	4	prawe CW	S16407	CCEN350114
71.61	33.5	16+2KN	1.2/2.2/3.2/25°/0°	4	lewe CCW	S16408	CCEN350115

AR70 Single tool Zespół zaokrąglania naroży Frez wieloprofilowy

DP

MEC



MASZYNA / ZASTOSOWANIE

STREAM A

Do różnych materiałów
odpowiednie do SOFT-FORMING

TYP NARZĘDZIA

Frez DIA wieloprofilowy

UWAGI

Frezowanie profilowe i proste
Max. 18.000 obr/min

**AR70 Zespół zaokrąglania naroży jest
wyposażony w jedno narzędzie**

D (mm)	B (mm)	Connection	R	Z	Obr.	Wirutex Id-No.	BIESSE Id-No.
60	20.5	HSK25R	1.2/1.7/2.2/3.2/25°	4	prawe CW	S18614	CCEN350255
60	20.5	HSK25R	1.2/1.7/2.2/3.2/45°	4	lewe CCW	S18613	CCEN350271

AR30/AR34 Zespół zaokrąglania naroży Głowiczka profilowa na wymienne noże

HW

MEC



MASZYNA / ZASTOSOWANIE

STREAM A

Do oklejania PCV, itp.

TYP NARZĘDZIA

Głowiczka na wymienne płytki HM

UWAGI

Zaokrąglanie końcowe
Max. 12.000 obr/min

D (mm)	B (mm)	d (mm)	R	Z	Obr.	Wirutex Id-No.	BIESSE Id-No.	Części
60/70	16	16+2KN	1	4	prawe CW	D03255	3401A0355	
60/70	16	16+2KN	1	4	lewe CCW	D03256	3401A0356	
						D03257	3402A0087	Nóż HM 16x17x2 R=1
60/70	16	16+2KN	1.5	4	prawe CW	D03252	3401A0353	
60/70	16	16+2KN	1.5	4	lewe CCW	D03253	3401A0354	
						D03254	3402A0086	Nóż HM 16x17x2 R=1.5
60/70	16	16+2KN	2	4	prawe CW	D03246	3401A0349	
60/70	16	16+2KN	2	4	lewe CCW	D03247	3401A0350	
						D03248	3402A0084	Nóż HM 16x17x2 R=2
60/70	16	16+2KN	3	4	prawe CW	D03249	3401A0351	
60/70	16	16+2KN	3	4	lewe CCW	D03250	3401A0352	
						D03251	3402A0085	Nóż HM 16x17x2 R=3

AR30/AR34 Zespół zaokrąglania naroży Frez profilowy

HW

MEC



MASZYNA / ZASTOSOWANIE

STREAM A

Do oklejania drewnem, PCV, itp.

TYP NARZĘDZIA

Wersja HM

UWAGI

Zaokrąglanie krawędzi

Max. 12.000 obr/min

D (mm)	B (mm)	d (mm)	R	Z	Obr.	Wirutex Id-No.	BIESSE Id-No.
60/70	9	16+2KN	1.2	4	prawe CW	S17567	CCEN350223
60/70	9	16+2KN	1.2	4	lewe CCW	S17568	CCEN350224
60/70	9	16+2KN	1.7	4	prawe CW	S17565	CCEN350221
60/70	9	16+2KN	1.7	4	lewe CCW	S17566	CCEN350222
60/70	9	16+2KN	2.2	4	prawe CW	S17561	CCEN350217
60/70	9	16+2KN	2.2	4	lewe CCW	S17562	CCEN350218
60/70	9	16+2KN	3.2	4	prawe CW	S17563	CCEN350219
60/70	9	16+2KN	3.2	4	lewe CCW	S17564	CCEN350220

AR30/AR34 Zespół zaokąglania naroży

Frez profilowy

HW

MEC



MASZYNA / ZASTOSOWANIE

STREAM A

Do oklejania drewnem, PCV, itp.

TYP NARZĘDZIA

Wersja HM

UWAGI

Frezowanie profilowe i proste
Max. 12.000 obr/min

D (mm)	B (mm)	d (mm)	R	Z	Obr.	Wirutex Id-No.	BIESSE Id-No.
60/68	9	16+2KN	1	6	prawe CW	D01578	N3401N0112
60/68	9	16+2KN	1	6	lewe CCW	D01579	N3401N0113
60/68	9	16+2KN	1.5	6	prawe CW	D01529	N3401N0107
60/68	9	16+2KN	1.5	6	lewe CCW	D01580	N3401N0108
60/68	9	16+2KN	2	6	prawe CW	D01482	N3401N0105
60/68	9	16+2KN	2	6	lewe CCW	D01483	N3401N0106
60/68	9	16+2KN	3	6	prawe CW	D01527	N3401N0103
60/68	9	16+2KN	3	6	lewe CCW	D01528	N3401N0104
60/68	9	16+2KN	25°	6	prawe CW	D01522	N3401N0101
60/68	9	16+2KN	25°	6	lewe CCW	D01523	N3401N0102

DP

TYP NARZĘDZIA

Wersja DIA

UWAGI

Frezowanie profilowe i proste
Max. 12.000 obr/min

D (mm)	B (mm)	d (mm)	R	Z	Obr.	Wirutex Id-No.	BIESSE Id-No.
60	11	16+2KN	1	6	prawe CW	S14451	N3401N0110
60	11	16+2KN	1	6	lewe CCW	S14450	N3401N0111
60	11	16+2KN	1.5	6	prawe CW	S13811	N3401N0095
60	11	16+2KN	1.5	6	lewe CCW	S13810	N3401N0096
60	11	16+2KN	2	6	prawe CW	S14234	N3401N0093
60	11	16+2KN	2	6	lewe CCW	S14233	N3401N0094
60	11	16+2KN	3	6	prawe CW	S14453	N3401N0091
60	11	16+2KN	3	6	lewe CCW	S14452	N3401N0092
58.8/67	9	16+2KN	25°	6	prawe CW	S06800	N3401N0089
58.8/67	9	16+2KN	25°	6	lewe CCW	S06801	N3401N0090
59.3/68	4.5	16+2KN	45°	6	prawe CW	S14143	N3401N0457
59.3/68	4.5	16+2KN	45°	6	lewe CCW	S14144	N3401N0458

RB02 Zespół cykliny Cyklina

HWM

MEC



MASZYNA / ZASTOSOWANIE

STREAM A
Do oklejania ABS

TYP NARZĘDZIA

Wersja VHM

UWAGI

Do obróbki końcowej

Wymiary	Wirutex Id-No.	BIESSE Id-No.
25°	D03413	3402A0083
R=1	D03607	3402A0124
R=1.5	D03608	3402A0125
R=2	D03609	3402A0126
R=3	D03222	3402A0082

RB02 Zespół cykliny Cyklina

HWM

MEC



MASZYNA / ZASTOSOWANIE

STREAM A
Do oklejania ABS

TYP NARZĘDZIA

Wersja VHM

UWAGI

Do obróbki końcowej

Wymiary	Wirutex Id-No.	BIESSE Id-No.
R=1.2/1.7 UPPER	D05417	CCEN720024
R=1.2/1.7 LOWER	D05418	CCEN720029
R=1.2/2.2 UPPER	D05419	CCEN720032
R=1.2/2.2 LOWER	D05420	CCEN720030
R=1.7/2.2 UPPER	D05413	CCEN720022
R=1.7/2.2 LOWER	D05414	CCEN720027
R=1.7/3.2 UPPER	D05415	CCEN720023
R=1.7/3.2 LOWER	D05416	CCEN720028
R=2.2/3.2 UPPER	D05421	CCEN720021
R=2.2/3.2 LOWER	D05422	CCEN720026

RB300/RB400 Zespół cykliny Cyklina



HWM

MEC



MASZYNA / ZASTOSOWANIE

STREAM A
Do oklejania ABS

TYP NARZĘDZIA

Wersja VHM

UWAGI

Do obróbki końcowej

Wymiary	Wirutex Id-No.	BIESSE Id-No.
R=1,2/1,7/2,2/3,2 UPPER	D05291	CCEN720015
R=1,2/1,7/2,2/3,2 LOWER	D05290	CCEN720014
R=1,2/1,7/2,2/45° UPPER	D05550	CCEN720037
R=1,2/1,7/2,2/45° LOWER	D05549	CCEN720036

RB300/RB400 Zespół cykliny Cyklina

HWM

MEC



MASZYNA / ZASTOSOWANIE

STREAM A
Do oklejania ABS

TYP NARZĘDZIA

Wersja VHM

UWAGI

Do obróbki końcowej

Wymiary	Wirutex Id-No.	BIESSE Id-No.
R=1/1,5/2	D03545	3402A0116
R=1,5/2/3	D03556	3402A0117
R=1/2/3	D03557	3402A0118

RCC-701 Zespół klejowy Cyklina do kleju

HW

MEC



MASZYNA / ZASTOSOWANIE

STREAM A
Do oklejania PCV, itp.

TYP NARZĘDZIA

Płytką HM 3-ostrzowa

UWAGI

Do usuwania nadmiaru kleju

Wymiary	Z	Wirutex Id-No.	BIESSE Id-No.
22.86x2.5	3	C00626	E3401E0117

STREAM A SMART

FI-502 Frezowanie wstępne LOW NOISE Frezy wstępne 45°

DP

MEC



MASZYNA / ZASTOSOWANIE

STREAM A SMART

Frezowanie płyt wiórowych,
laminowanych, MDF

TYP NARZĘDZIA

Wersja DIA

Kąt 45°

Wysokość ostrza: 2,5 mm

*Wysokość ostrza: 4,3 mm symetryczny

LOW-NOISE z redukcją hałasu

UWAGI

Frezowanie wstępne

Max. 9.000/12.000 obr/min

D (mm)	B (mm)	d (mm)	Z	Wirutex Id-No.	BIESSE Id-No.
80	49	30+2KN	3+3	S13165	CSEN350085
80	65	30+2KN	3+3	S13164	CSEN350086
80	49	30+2KN	3+3	*S16131	
80	65	30+2KN	3+3	*S17425	
80	49	30+2KN	2+2	S13076	
80	65	30+2KN	2+2	S12805	

IN-801 Zespół kapówek

Piła tarczowa do doklejek

HW

MEC



MASZYNA / ZASTOSOWANIE

STREAM A SMART

Do oklejania PCV, itp.

TYP NARZĘDZIA

Wersja HM

UWAGI

Docinanie doklejek

Max. 12.000 obr/min

Zawsze sprawdź wygrawerowany nr narzędzia w Twojej maszynie

D (mm)	B (mm)	d (mm)	Z	Wirutex Id-No.	BIESSE Id-No.
140	3.6	55+4	36	D04050	CSEN750035

IT-70S Zespół kapówek

Piła tarczowa do doklejek

HW

MEC



MASZYNA / ZASTOSOWANIE

STREAM A SMART

Do oklejania PCV, itp.

TYP NARZĘDZIA

Wersja HM

UWAGI

Docinanie doklejek

Max. 12.000 obr/min

D (mm)	B (mm)	d (mm)	Z	Obr.	Wirutex Id-No.	BIESSE Id-No.
150	3.2	55+4	36	RH	D05122	CCEN750047
150	3.2	55+4	36	LH	D05123	CCEN750046

RS-502 Zespół frezowania

Głowiczka na wymienne noże

HW

MEC



MASZYNA / ZASTOSOWANIE

STREAM A SMART

Do oklejania PCV, itp.

TYP NARZĘDZIA

Głowiczka na wymienne płytki HM

UWAGI

Frezowanie doklejki

Max. 12.000 obr/min

D (mm)	B (mm)	d (mm)	Z	Wirutex Id-No.	BIESSE Id-No.	Części
70	20	16+2KN	6	D02126	N3401N0430	
				C00403	N3402N0040	Nóż HM 20x12x1.5

RI-501 Zespół frezowania końcowego

Głowiczka wieloprofilowa

HW

MEC



MASZYNA / ZASTOSOWANIE

STREAM A SMART

Do oklejania drewnem, PCV, itp.

TYP NARZĘDZIA

Głowiczka na wymienne płytki HM

UWAGI

Zaokrąglenie krawędzi

Max. 12.000 obr/min

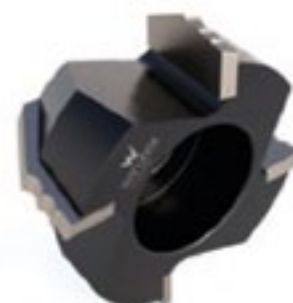
D (mm)	B (mm)	d (mm)	R	Z	Obr.	Wirutex Id-No.	BIESSE Id-No.	Części
72	30	16+2KN	25°	3	prawe CW	D03647	CSEN350013	
						D03648	CSEN700013	Nóż HM 25°
72	30	16+2KN	25°	3	lewe CCW	D03649	CSEN350014	
						D03650	CSEN700014	Nóż HM 25°
72	30	16+2KN	1	3	prawe CW	D03651	CSEN350015	
						D03652	CSEN700015	Nóż HM R=1
72	30	16+2KN	1	3	lewe CCW	D03653	CSEN350016	
						D03654	CSEN700016	Nóż HM R=1
72	30	16+2KN	1.5	3	prawe CW	D03655	CSEN350017	
						D03656	CSEN700017	Nóż HM R=1.5
72	30	16+2KN	1.5	3	lewe CCW	D03657	CSEN350018	
						D03658	CSEN700018	Nóż HM R=1.5
72	30	16+2KN	2	3	prawe CW	D03659	CSEN350019	
						D03660	CSEN700019	Nóż HM R=2
72	30	16+2KN	2	3	lewe CCW	D03661	CSEN350020	
						D03662	CSEN700020	Nóż HM R=2
72	30	16+2KN	3	3	prawe CW	D03663	CSEN350021	
						D03664	CSEN700021	Nóż HM R=3
72	30	16+2KN	3	3	lewe CCW	D03665	CSEN350022	
						D03666	CSEN700022	Nóż HM R=3

RI-501 Zespół frezowania końcowego

Frez wieloprofilowy

HW

MEC



MASZYNA / ZASTOSOWANIE

STREAM A SMART

Do drewna litego i doklejek z tworzyw sztucznych

TYP NARZĘDZIA

Wersja HM

UWAGI

Zaokrąglenie krawędzi

Max. 18.000 obr/min

D (mm)	B (mm)	d (mm)	R	Z	Obr.	Wirutex Id-No.	BIESSE Id-No.
71.26	33.5	16+2KN	1.2/1.7/2.2/45°/0°	4	prawe CW	S18257	CCEN350269
71.26	33.5	16+2KN	1.2/1.7/2.2/45°/0°	4	lewe CCW	S18258	CCEN350270
71.61	33.5	16+2KN	1.2/2.2/3.2/25°/0°	4	prawe CW	S16407	CCEN350114
71.61	33.5	16+2KN	1.2/2.2/3.2/25°/0°	4	lewe CCW	S16408	CCEN350115

RI-501 Multiprofile Zespół frezowania końcowego

Głowiczka wieloprofilowa

HW

MEC



MASZYNA / ZASTOSOWANIE

STREAM A SMART

Do oklejania drewnem, PCV, itp.

TYP NARZĘDZIA

Głowiczka na wymienne płytki HM

UWAGI

Zaokrąglanie krawędzi

Max. 12.000 obr/min

D (mm)	B (mm)	d (mm)	R	Z	Obr.	Wirutex Id-No.	BIESSE Id-No.	Części
72	35	16+2KN	1/1.5/25°	4	prawe CW	D03667	CSEN350023	
						D03668	CSEN700023	Nóż HM R=1/1.5/25°
72	35	16+2KN	1/1.5/25°	4	lewe CCW	D03669	CSEN350024	
						D03670	CSEN700024	Nóż HM R=1/1.5/25°
72	35	16+2KN	1/2/25°	4	prawe CW	D03671	CSEN350025	
						D03672	CSEN700025	Nóż HM R=1/2/25°
72	35	16+2KN	1/2/25°	4	lewe CCW	D03673	CSEN350026	
						D03674	CSEN700026	Nóż HM R=1/2/25°
72	35	16+2KN	1.5/2/25°	4	prawe CW	D03675	CSEN350027	
						D03676	CSEN700027	Nóż HM R=1.5/2/25°
72	35	16+2KN	1.5/2/25°	4	lewe CCW	D03677	CSEN350028	
						D03678	CSEN700028	Nóż HM R=1.5/2/25°
72	35	16+2KN	1.5/3/25°	4	prawe CW	D03679	CSEN350029	
						D03680	CSEN700029	Nóż HM R=1.5/3/25°
72	35	16+2KN	1.5/3/25°	4	lewe CCW	D03681	CSEN350030	
						D03682	CSEN700030	Nóż HM R=1.5/3/25°
72	35	16+2KN	2/3/25°	4	prawe CW	D03683	CSEN350031	
						D03684	CSEN700031	Nóż HM R=2/3/25°
72	35	16+2KN	2/3/25°	4	lewe CCW	D03685	CSEN350032	
						D03686	CSEN700032	Nóż HM R=2/3/25°

AR70 Single tool Zespół zaokrąglania naroży

Frez wieloprofilowy

DP

MEC



MASZYNA / ZASTOSOWANIE

STREAM A SMART
Do różnych materiałów
odpowiednie do SOFT-FORMING

TYP NARZĘDZIA

Frez DIA wieloprofilowy

UWAGI

Frezowanie profilowe i proste
Max. 18.000 obr/min

AR70 Zespół zaokrąglania naroży jest wyposażony w jedno narzędzie

D (mm)	B (mm)	Connection	R	Z	Obr.	Wirutex Id-No.	BIESSE Id-No.
60	20.5	HSK25R	1.2/1.7/2.2/3.2/25°	4	prawe CW	S18614	CCEN350255
60	20.5	HSK25R	1.2/1.7/2.2/3.2/45°	4	lewe CCW	S18613	CCEN350271

AR30 Zespół zaokrąglania naroży

Głowiczka profilowa na wymienne noże

HW

MEC



MASZYNA / ZASTOSOWANIE

STREAM A SMART
Do oklejania PCV, itp.

TYP NARZĘDZIA

Głowiczka na wymienne płytki HM

UWAGI

Zaokrąglanie krawędzi
Max. 12.000 obr/min

D (mm)	B (mm)	d (mm)	R	Z	Obr.	Wirutex Id-No.	BIESSE Id-No.	Części
60/70	16	16+2KN	1	4	prawe CW	D03255	3401A0355	
60/70	16	16+2KN	1	4	lewe CCW	D03256	3401A0356	
						D03257	3402A0087	Nóż HM 16x17x2 R=1
60/70	16	16+2KN	1.5	4	prawe CW	D03252	3401A0353	
60/70	16	16+2KN	1.5	4	lewe CCW	D03253	3401A0354	
						D03254	3402A0086	Nóż HM 16x17x2 R=1.5
60/70	16	16+2KN	2	4	prawe CW	D03246	3401A0349	
60/70	16	16+2KN	2	4	lewe CCW	D03247	3401A0350	
						D03248	3402A0084	Nóż HM 16x17x2 R=2
60/70	16	16+2KN	3	4	prawe CW	D03249	3401A0351	
60/70	16	16+2KN	3	4	lewe CCW	D03250	3401A0352	
						D03251	3402A0085	Nóż HM 16x17x2 R=3

AR30 Zespół zaokrąglania naroży Frez profilowy



HW

MEC



MASZYNA / ZASTOSOWANIE

STREAM A SMART

Do frezowania doklejek PCV

TYP NARZĘDZIA

Wersja HM

UWAGI

Frezowanie profilowe i proste

Max. 12.000 obr/min

D (mm)	B (mm)	d (mm)	R	Z	Obr.	Wirutex Id-No.	BIESSE Id-No.
60/70	9	16+2KN	1.2	4	prawe CW	S17567	CCEN350223
60/70	9	16+2KN	1.2	4	lewe CCW	S17568	CCEN350224
60/70	9	16+2KN	1.7	4	prawe CW	S17565	CCEN350221
60/70	9	16+2KN	1.7	4	lewe CCW	S17566	CCEN350222
60/70	9	16+2KN	2.2	4	prawe CW	S17561	CCEN350217
60/70	9	16+2KN	2.2	4	lewe CCW	S17562	CCEN350218
60/70	9	16+2KN	3.2	4	prawe CW	S17563	CCEN350219
60/70	9	16+2KN	3.2	4	lewe CCW	S17564	CCEN350220

AR30 Zespół zaokrąglania naroży Frez profilowy

HW

MEC



MASZYNA / ZASTOSOWANIE

STREAM A SMART

Do oklejania PCV, itp.

TYP NARZĘDZIA

Wersja HM

UWAGI

Frezowanie profilowe i proste

Max. 12.000 obr/min

D (mm)	B (mm)	d (mm)	R	Z	Obr.	Wirutex Id-No.	BIESSE Id-No.
60/68	9	16+2KN	25°	6	prawe CW	D01522	N3401N0101
60/68	9	16+2KN	25°	6	lewe CCW	D01523	N3401N0102

RB02 Zespół cykliny Cyklina

HWM

MEC



MASZYNA / ZASTOSOWANIE

STREAM A SMART
Do oklejania ABS

TYP NARZĘDZIA

Wersja VHM

UWAGI

Do obróbki końcowej

Wymiary	Wirutex Id-No.	BIESSE Id-No.
25°	D03413	3402A0083
R=1	D03607	3402A0124
R=1.5	D03608	3402A0125
R=2	D03609	3402A0126
R=3	D03222	3402A0082

RB02 Zespół cykliny Cyklina



HWM

MEC



MASZYNA / ZASTOSOWANIE

STREAM A SMART
Do oklejania ABS

TYP NARZĘDZIA

Wersja VHM

UWAGI

Do obróbki końcowej

Wymiary	Wirutex Id-No.	BIESSE Id-No.
R=1.2/1.7 UPPER	D05417	CCEN720024
R=1.2/1.7 LOWER	D05418	CCEN720029
R=1.2/2.2 UPPER	D05419	CCEN720032
R=1.2/2.2 LOWER	D05420	CCEN720030
R=1.7/2.2 UPPER	D05413	CCEN720022
R=1.7/2.2 LOWER	D05414	CCEN720027
R=1.7/3.2 UPPER	D05415	CCEN720023
R=1.7/3.2 LOWER	D05416	CCEN720028
R=2.2/3.2 UPPER	D05421	CCEN720021
R=2.2/3.2 LOWER	D05422	CCEN720026

RB02 Zespół cykliny

Cyklina



HWM

MEC

MASZYNA / ZASTOSOWANIE

STREAM A SMART
Do oklejania ABS

TYP NARZĘDZIA

Wersja VHM

UWAGI

Do obróbki końcowej

Wymiary	Wirutex Id-No.	BIESSE Id-No.
R=1.2/1.7/2.2/3.2 UPPER	D05291	CCEN720015
R=1.2/1.7/2.2/3.2 LOWER	D05290	CCEN720014
R=1.2/1.7/2.2/45° UPPER	D05550	CCEN720037
R=1.2/1.7/2.2/45° LOWER	D05549	CCEN720036

RCC-701 Zespół klejowy

Cyklina do kleju

HW

MEC



MASZYNA / ZASTOSOWANIE

STREAM A SMART
Do oklejania PCV, itp.

TYP NARZĘDZIA

Płytki HM 3-ostrzowa

UWAGI

Do usuwania nadmiaru kleju

Wymiary	Z	Wirutex Id-No.	BIESSE Id-No.
22.86x2.5	3	C00626	E3401E0117

STREAM B MDS

RT20/RT30 Frezowanie wstępne LOW-NOISE „ECO” Frez wstępny

DP

MEC



MASZYNA / ZASTOSOWANIE

STREAM B MDS

Frezowanie płyt wiórowych,
laminowanych, MDF

TYP NARZĘDZIA

Wersja DIA

Kąt 45°

*Kąt 30°

LOW-NOISE z redukcją hałasu

UWAGI

Frezowanie wstępne

Max. 9.000/12.000 obr/min

D (mm)	B (mm)	d (mm)	Z	Obr.	Wirutex Id-No.	BIESSE Id-No.
125	47,5	30+2KN	3+3	RH	S17223	CCEN350185
125	47,5	30+2KN	3+3	LH	S17224	CCEN350186
125	64	30+2KN	3+3	RH	S13047	CSEN350073
125	64	30+2KN	3+3	LH	S13048	CSEN350074
125	97	30+2KN	3+3	RH	S05237	N3401N0316
125	97	30+2KN	3+3	LH	S05236	N3401N0317
125	44	30+2KN	3+3	Symm.	*S12886	CSEN350048
125	64	30+2KN	3+3	Symm.	*S13191	CSEN350087
125	44	30+2KN	3+3	Symm.	S12696	CSEN350049

RT20/RT30 Frezowanie wstępne LOW-NOISE „HIGH-PERFORMANCE” Frez wstępny

DP

MEC



MASZYNA / ZASTOSOWANIE

STREAM B MDS
Frezowanie płyt wiórowych,
laminowanych, MDF

TYP NARZĘDZIA

Wersja DIA
Kąt 45°
LOW-NOISE z redukcją hałasu

UWAGI

Frezowanie wstępne
Max. 9.000/12.000 obr/min

D (mm)	B (mm)	d (mm)	Z	Obr.	Wirutex Id-No.	BIESSE Id-No.
125	34	30+2KN	3+3	RH	S14343	
125	34	30+2KN	3+3	LH	S14344	
125	47	30+2KN	3+3	RH	S14086	CSEN350137
125	47	30+2KN	3+3	LH	S14087	CSEN350138
125	67	30+2KN	3+3	RH	S14324	CSEN350139
125	67	30+2KN	3+3	LH	S14325	CSEN350140

RT20/RT30 Frezowanie wstępne „HIGH-PERFORMANCE” Frezy wstępne

DP

MEC



MASZYNA / ZASTOSOWANIE

STREAM B MDS
Frezowanie płyt wiórowych,
laminowanych, MDF

TYP NARZĘDZIA

Wersja DIA
Kąt 45°

UWAGI

Frezowanie wstępne
Max. 9.000/12.000 obr/min

D (mm)	B (mm)	d (mm)	Z	Obr.	Wirutex Id-No.	BIESSE Id-No.
125	33	30+2KN	3+3	RH	S14347	
125	33	30+2KN	3+3	LH	S14348	
125	47	30+2KN	3+3	RH	S14345	
125	47	30+2KN	3+3	LH	S14346	
125	63	30+2KN	3+3	RH	S12216	3401A0457
125	63	30+2KN	3+3	LH	S12217	3401A0458

External Frezowanie wstępne LOW-NOISE "HIGH-PERFORMANCE" frezy wstępne

DP

MEC



MASZYNA / ZASTOSOWANIE

STREAM B MDS
Frezowanie płyt wiórowych,
laminowanych, MDF

TYP NARZĘDZIA

Wersja DIA
Kąt 45°
LOW-NOISE z redukcją hałasu

UWAGI

Frezowanie wstępne
Max. 9.000/12.000 obr/min

D (mm)	B (mm)	d (mm)	Z	Obr.	Wirutex Id-No.	BIESSE Id-No.
125	34	30+2KN	3+3	RH	S14343	
125	34	30+2KN	3+3	LH	S14344	
125	47	30+2KN	3+3	RH	S14086	CSEN350137
125	47	30+2KN	3+3	LH	S14087	CSEN350138
125	67	30+2KN	3+3	RH	S14324	CSEN350139
125	67	30+2KN	3+3	LH	S14325	CSEN350140

External Frezowanie wstępne "HIGH-PERFORMANCE" frezy wstępne

DP

MEC



MASZYNA / ZASTOSOWANIE

STREAM B MDS
Frezowanie płyt wiórowych,
laminowanych, MDF

TYP NARZĘDZIA

Wersja DIA
Kąt 45°

UWAGI

Frezowanie wstępne
Max. 9.000/12.000 obr/min

D (mm)	B (mm)	d (mm)	Z	Obr.	Wirutex Id-No.	BIESSE Id-No.
125	33	30+2KN	3+3	RH	S14347	
125	33	30+2KN	3+3	LH	S14348	
125	47	30+2KN	3+3	RH	S14345	
125	47	30+2KN	3+3	LH	S14346	
125	63	30+2KN	3+3	RH	S12216	3401A0457
125	63	30+2KN	3+3	LH	S12217	3401A0458

External Frezowanie wstępne and RT20 / RT30 GLADIO frezy wstępne

DP

MEC



MASZYNA / ZASTOSOWANIE

STREAM B MDS
Frezowanie płyt wiórowych,
laminowanych, MDF

TYP NARZĘDZIA

Wersja DIA
Spiralny

UWAGI

Posuw do 40 m/min
Max 12.000 obr/min
Min frezowanie 1 mm
Max frezowanie 5 mm

D (mm)	B (mm)	d (mm)	Z	Obr.	Wirutex Id-No.
125	38	30+2KN	3+3	RH	S16416
125	38	30+2KN	3+3	LH	S16417
125	47	30+2KN	3+3	RH	S17191
125	47	30+2KN	3+3	LH	S17192
125	65	30+2KN	3+3	RH	S15076
125	65	30+2KN	3+3	LH	S15077

D (mm)	B (mm)	d (mm)	Z	Obr.	Wirutex Id-No.
125	38	30+2KN	4+4	RH	S16236
125	38	30+2KN	4+4	LH	S16237
125	47	30+2KN	4+4	RH	S14776
125	47	30+2KN	4+4	LH	S14777
125	65	30+2KN	4+4	RH	S16361
125	65	30+2KN	4+4	LH	S16362

External Frezowanie wstępne and RT20 / RT30 SMART Pit Stop System frezowania wstępnego

DP

MEC



MASZYNA / ZASTOSOWANIE

STREAM B MDS
Frezowanie płyt wiórowych,
laminowanych, MDF

TYP NARZĘDZIA

Regulowany zestaw, składający się z 2
niezależnie regulowanych elementów
Wersja DIA
Kąt 35°

UWAGI

Posuw do 30 m/min
Max. 12.000 obr/min
Grubość obrabianej płyty: 10÷50
Min frezowanie 1 mm
Max frezowanie: 2 mm
System SMART Pit Stop z regulacją
dynamometryczną

D (mm)	B (mm)	d (mm)	Z	Obr.	Wirutex Id-No.
125	25+36	30+2KN	5+5	RH	S15124
125	25+36	30+2KN	5+5	LH	S16414
125	42+53	30+2KN	5+5	RH	S17183
125	42+53	30+2KN	5+5	LH	S17184
125	54+65	30+2KN	5+5	RH	S17193
125	54+65	30+2KN	5+5	LH	S17194



Scan the QR Code
and watch the video



IT90 Zespół kapówek

Piła tarczowa do doklejek

HW

MEC



MASZYNA / ZASTOSOWANIE

STREAM B MDS
Do oklejania PCV, itp.

TYP NARZĘDZIA

Wersja HM
30° inclined tooth

UWAGI

Docinanie doklejek
Max. 12.000 obr/min
Zawsze sprawdź wygrawerowany nr narzędzia w Twojej maszynie

D (mm)	B (mm)	d (mm)	Z	Obr.	Wirutex Id-No.	BIESSE Id-No.
130	3,6	45+4	20+4	RH	D04045	CSEN750029
130	3,6	45+4	20+4	LH	D04046	CSEN750030

IT90 Zespół kapówek

Negative Piła tarczowa do doklejek

HW

MEC



MASZYNA / ZASTOSOWANIE

STREAM B MDS
Do oklejania PCV, itp.

TYP NARZĘDZIA

Wersja HM
Negative alternate tooth -20°

UWAGI

Docinanie doklejek
Max. 12.000 obr/min
Zawsze sprawdź wygrawerowany nr narzędzia w Twojej maszynie

D (mm)	B (mm)	d (mm)	Z	Wirutex Id-No.	BIESSE Id-No.
140	3,6	45+4	16+4	D04051	CSEN750037

IT90 Zespół kapówek

Piła tarczowa do doklejek

HW

MEC



MASZYNA / ZASTOSOWANIE

STREAM B MDS

Frezowanie drewna litego

TYP NARZĘDZIA

Wersja HM

+ dodatkowe zęby

UWAGI

Docinanie doklejek

Max. 12.000 obr/min

Zawsze sprawdź wygrawerowany nr narzędzia w Twojej maszynie

D (mm)	B (mm)	d (mm)	Z	Wirutex Id-No.	BIESSE Id-No.
130	3,6	45+4	16+4	D04047	CSEN750031

IT90 Zespół kapówek

Piła tarczowa do doklejek

HW

MEC



MASZYNA / ZASTOSOWANIE

STREAM B MDS

Frezowanie drewna litego

TYP NARZĘDZIA

Wersja HM

UWAGI

Docinanie doklejek

Max. 12.000 obr/min

Zawsze sprawdź wygrawerowany nr narzędzia w Twojej maszynie

D (mm)	B (mm)	d (mm)	Z	Wirutex Id-No.	BIESSE Id-No.
140	3,6	45+4	16+4	D04052	CSEN750032

RS10 Rough trimming unit

Głowiczka na wymienne noże

HW

MEC



MASZYNA / ZASTOSOWANIE

STREAM B MDS
Do oklejania PCV, itp.

TYP NARZĘDZIA

Głowiczka na wymienne płytki HM

UWAGI

Frezowanie doklejki
Max. 12.000 obr/min

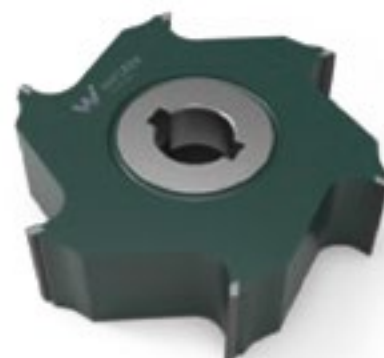
D (mm)	B (mm)	d (mm)	Z	Wirutex Id-No.	BIESSE Id-No.	Części
80	25	16+2KN	6	D02125	N3401N0428	
				D02135	N3402N0127	Nóż HM 25x12x1.5

RS10 Rough trimming unit

Frez prosty

DP

MEC



MASZYNA / ZASTOSOWANIE

STREAM B MDS
Do oklejania PCV, itp.

TYP NARZĘDZIA

Wersja DIA

UWAGI

Frezowanie doklejki
Max. 12.000 obr/min

D (mm)	B (mm)	d (mm)	Z	Obr.	Wirutex Id-No.	BIESSE Id-No.
80	22	16+2KN	6	prawyCCW	S12343	N3401N0363
80	22	16+2KN	6	lewy/C prawyCCW	S12344	N3401N0364

RF10 Zespół frezowania końcowego

Głowiczka z nożykami wymiennymi

HW

MEC



MASZYNA / ZASTOSOWANIE

STREAM B MDS

Do oklejania PCV, itp.

TYP NARZĘDZIA

Głowiczka na wymienne płytki HM

UWAGI

Zaokrąglanie krawędzi

Max. 12.000 obr/min

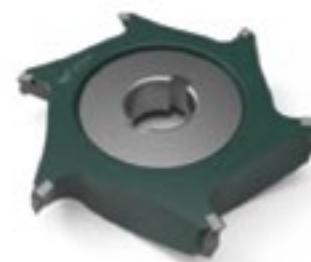
D (mm)	B (mm)	d (mm)	R	Z	Wirutex Id-No.	BIESSE Id-No.	Części
70	20	16+2KN	-	6	D02126	N3401N0430	
					C00403	N3402N0040	Nóż HM 20x12x15
75	20	16+2KN	1	6	D02368	N3401N0431	
					D02372	N3402N0123	Nóż HM R=1
75	20	16+2KN	1.5	6	D02369	N3401N0432	
					D02373	N3402N0124	Nóż HM R=1.5
75	20	16+2KN	2	6	D02370	N3401N0433	
					D02374	N3402N0125	Nóż HM R=2
75	20	16+2KN	3	6	D02127	N3401N0434	
					D02134	N3402N0126	Nóż HM R=3

RF10 Zespół frezowania końcowego

Frez profilowy

DP

MEC



MASZYNA / ZASTOSOWANIE

STREAM B MDS

Do oklejania PCV, itp.

TYP NARZĘDZIA

Wersja DIA

UWAGI

Frezowanie profilowe i proste
Max. 12.000 obr/min

D (mm)	B (mm)	d (mm)	R	Z	Obr.	Wirutex Id-No.	BIESSE Id-No.
70	6.5	16+2KN	1	6	prawe CW	S12350	N3401N0377
70	6.5	16+2KN	1	6	lewe CCW	S12351	N3401N0378
70	6.5	16+2KN	15	6	prawe CW	S13052	N3401N0379
70	6.5	16+2KN	15	6	lewe CCW	S13053	N3401N0380
70	6.5	16+2KN	2	6	prawe CW	S13054	N3401N0381
70	6.5	16+2KN	2	6	lewe CCW	S13055	N3401N0382
70	6.5	16+2KN	3	6	prawe CW	S13056	N3401N0383
70	6.5	16+2KN	3	6	lewe CCW	S13057	N3401N0384
70	8	16+2KN	-	6	-	S09643	N3401N0581
70	8	16+2KN	-	12	-	S13726	CSEN350122
70	20	16+2KN	-	6	-	S08913	N3401N0435

RF12 Zespół frezowania końcowego

Frez wykańczający

DP

MEC



MASZYNA / ZASTOSOWANIE

STREAM B MDS

Do doklejj z aluminium

TYP NARZĘDZIA

Wersja DIA

UWAGI

Frezowanie krawędzi
Max. 12.000 obr/min

D (mm)	B (mm)	d (mm)	R	Z	Obr.	Wirutex Id-No.	BIESSE Id-No.
80	10	16+2KN	15°	4	prawe CW	S08782	N3401N0436
80	10	16+2KN	15°	4	lewe CW	S08783	N3401N0437

RF12 Zespół frezowania końcowego

Frez wykańczający

HW

MEC



MASZYNA / ZASTOSOWANIE

STREAM B MDS
Do oklejania PCV, itp.

TYP NARZĘDZIA

Głowiczka na wymienne płytki HM

UWAGI

Zaokrąglenie krawędzi
Max. 12.000 obr/min

D (mm)	B (mm)	d (mm)	R	Z	Obr.	Wirutex Id-No.	BIESSE Id-No.	Części
75	25	16+2KN	1,5/2/3/25°	4	prawe CW	D02128	N3401N0391	
						D01540	N3402N0035	Nóż HM 25x19.6x2 R=1.5/2/3
75	25	16+2KN	1,5/2/3/25°	4	lewe CCW	D02129	N3401N0392	
						D01541	N3402N0036	Nóż HM 25x19.6x2 R=1.5/2/3
75	25	16+2KN	1/2/3/25°	4	prawe CW	D02378	N3401N0393	
						D01700	N3402N0084	Nóż HM 25x19.6x2 R=1/2/3
75	25	16+2KN	1/2/3/25°	4	lewe CCW	D02379	N3401N0394	
						D01701	N3402N0085	Nóż HM 25x19.6x2 R=1/2/3
75	25	16+2KN	1/1,5/2/25°	4	prawe CW	D02380	N3401N0395	
						D01999	N3402N0083	Nóż HM 25x19,6x2 R=1/1,5/2
75	25	16+2KN	1/1,5/2/25°	4	lewe CCW	D02381	N3401N0396	
						D01998	N3402N0082	Nóż HM 25x19,6x2 R=1/1,5/2
75	25	16+2KN	1/1,5/2/45°	4	prawe CW	D03820	N3401N0077	
						D03821	N3402N0172	Nóż HM 25x19.6x2 R=1/1.5/2
75	25	16+2KN	1/1,5/2/45°	4	lewe CCW	D03822	N3401N0078	
						D03823	N3402N0173	Nóż HM 25x19.6x2 R=1/1.5/2

RF30/RF40 Zespół frezowania końcowego

Frez wieloprofilowy

DP

MEC



MASZYNA / ZASTOSOWANIE

STREAM B MDS
Do oklejania ABS

TYP NARZĘDZIA

Wersja DIA

UWAGI

Zaokrąglenie krawędzi
Max. 18.000 obr/min

D (mm)	B (mm)	d (mm)	R	Z	Obr.	Wirutex Id-No.	BIESSE Id-No.
75.4	25	16+2KN	1/2/3/25°	6	prawe CW	S10540	N3401N0397
75.4	25	16+2KN	1/2/3/25°	6	lewe CCW	S10541	N3401N0398
75.4	25	16+2KN	1.5/2/3/25°	6	prawe CW	S09784	N3401N0399
75.4	25	16+2KN	1.5/2/3/25°	6	lewe CCW	S09785	N3401N0400
75.4	25	16+2KN	1/1.5/2/25°	6	prawe CW	S09760	N3401N0401
75.4	25	16+2KN	1/1.5/2/25°	6	lewe CCW	S09761	N3401N0402

RF50 Zespół frezowania końcowego

Frez wieloprofilowy

DP

MEC



MASZYNA / ZASTOSOWANIE

STREAM B MDS
Do oklejania ABS

TYP NARZĘDZIA

Wersja DIA

UWAGI

Zaokrąglenie krawędzi
Max. 18.000 obr/min

D (mm)	B (mm)	Connection	R	Z	Obr.	Wirutex Id-No.	BIESSE Id-No.
68.8	26	HSK25R	0.5/1/1.5/2/3	6	prawe CW	S14210	AS50100033
68.8	26	HSK25R	0.5/1/1.5/2/3	6	lewe CCW	S14211	AS50100032

RF30/RF40 Zespół frezowania końcowego

Głowiczka z nożykami wymiennymi

HW

MEC



MASZYNA / ZASTOSOWANIE

STREAM B MDS

Do oklejania drewnem, PCV, itp.

TYP NARZĘDZIA

Głowiczka na wymienne płytki HM

UWAGI

Do frezowania krawędzi

Max. 12.000 obr/min

D (mm)	B (mm)	d (mm)	R	Z	Obr.	Wirutex Id-No.	BIESSE Id-No.	Części
72	35	16+2KN	1/1,5	4	prawe CW	D02843	N3401N0564	Nóż HM R=1/1,5
						D02844	N3402N0159	
72	35	16+2KN	1/1,5	4	lewe CCW	D02845	N3401N0565	Nóż HM R=1/1,5
						D02846	N3402N0160	
72	35	16+2KN	1/2	4	prawe CW	D02847	N3401N0566	Nóż HM R=1/2
						D02848	N3402N0161	
72	35	16+2KN	1/2	4	lewe CCW	D02849	N3401N0567	Nóż HM R=1/2
						D02850	N3402N0162	
72	35	16+2KN	1,5/2	4	prawe CW	D02851	N3401N0568	Nóż HM R=1,5/2
						D02852	N3402N0163	
72	35	16+2KN	1,5/2	4	lewe CCW	D02853	N3401N0569	Nóż HM R=1,5/2
						D02854	N3402N0164	
72	35	16+2KN	1,5/3	4	prawe CW	D02855	N3401N0570	Nóż HM R=1,5/3
						D02856	N3402N0165	
72	35	16+2KN	1,5/3	4	lewe CCW	D02857	N3401N0571	Nóż HM R=1,5/3
						D02858	N3402N0166	
72	35	16+2KN	2/3	4	prawe CW	D02859	N3401N0572	Nóż HM R=2/3
						D02860	N3402N0167	
72	35	16+2KN	2/3	4	lewe CCW	D02861	N3401N0573	Nóż HM R=2/3
						D02862	N3402N0168	

AR30/AR34 Zespół zaokąglania naroży

Głowiczka profilowa na wymienne noże

HW

MEC



MASZYNA / ZASTOSOWANIE

STREAM B MDS

Do oklejania PCV, itp.

TYP NARZĘDZIA

Głowiczka na wymienne płytki HM

UWAGI

Zaokąglanie końcowe

Max. 12.000 obr/min

D (mm)	B (mm)	d (mm)	R	Z	Obr.	Wirutex Id-No.	BIESSE Id-No.	Części
60/70	16	16+2KN	1	4	prawe CW	D03255	3401A0355	
60/70	16	16+2KN	1	4	lewe CCW	D03256	3401A0356	
						D03257	3402A0087	Nóż HM 16x17x2 R=1
60/70	16	16+2KN	1.5	4	prawe CW	D03252	3401A0353	
60/70	16	16+2KN	1.5	4	lewe CCW	D03253	3401A0354	
						D03254	3402A0086	Nóż HM 16x17x2 R=1.5
60/70	16	16+2KN	2	4	prawe CW	D03246	3401A0349	
60/70	16	16+2KN	2	4	lewe CCW	D03247	3401A0350	
						D03248	3402A0084	Nóż HM 16x17x2 R=2
60/70	16	16+2KN	3	4	prawe CW	D03249	3401A0351	
60/70	16	16+2KN	3	4	lewe CCW	D03250	3401A0352	
						D03251	3402A0085	Nóż HM 16x17x2 R=3

AR30/AR34 Zespół zaokąglania naroży

Frez profilowy

HW

MEC



MASZYNA / ZASTOSOWANIE

STREAM B MDS

Do frezowania doklejek PCV

TYP NARZĘDZIA

Wersja HM

UWAGI

Frezowanie profilowe i proste

Max. 12.000 obr/min

D (mm)	B (mm)	d (mm)	R	Z	Obr.	Wirutex Id-No.	BIESSE Id-No.
60/70	9	16+2KN	1.2	4	prawe CW	S17567	CCEN350223
60/70	9	16+2KN	1.2	4	lewe CCW	S17568	CCEN350224
60/70	9	16+2KN	1.7	4	prawe CW	S17565	CCEN350221
60/70	9	16+2KN	1.7	4	lewe CCW	S17566	CCEN350222
60/70	9	16+2KN	2.2	4	prawe CW	S17561	CCEN350217
60/70	9	16+2KN	2.2	4	lewe CCW	S17562	CCEN350218
60/70	9	16+2KN	3.2	4	prawe CW	S17563	CCEN350219
60/70	9	16+2KN	3.2	4	lewe CCW	S17564	CCEN350220

AR30/AR34 Zespół zaokąglania naroży

Frez profilowy

HW

MEC



MASZYNA / ZASTOSOWANIE

STREAM B MDS

Do oklejania PCV, itp.

TYP NARZĘDZIA

Wersja HM

UWAGI

Frezowanie profilowe i proste

Max. 12.000 obr/min

D (mm)	B (mm)	d (mm)	R	Z	Obr.	Wirutex Id-No.	BIESSE Id-No.
60/68	9	16+2KN	1	6	prawe CW	D01578	N3401N0112
60/68	9	16+2KN	1	6	lewe CCW	D01579	N3401N0113
60/68	9	16+2KN	1.5	6	prawe CW	D01529	N3401N0107
60/68	9	16+2KN	1.5	6	lewe CCW	D01580	N3401N0108
60/68	9	16+2KN	2	6	prawe CW	D01482	N3401N0105
60/68	9	16+2KN	2	6	lewe CCW	D01483	N3401N0106
60/68	9	16+2KN	3	6	prawe CW	D01527	N3401N0103
60/68	9	16+2KN	3	6	lewe CCW	D01528	N3401N0104
60/68	9	16+2KN	25°	6	prawe CW	D01522	N3401N0101
60/68	9	16+2KN	25°	6	lewe CCW	D01523	N3401N0102
60/68	9	16+2KN	45°	6	prawe CW	D01251	N3401N0161
60/68	9	16+2KN	45°	6	lewe CCW	D01252	N3401N0162

DP

TYP NARZĘDZIA

Wersja DIA

UWAGI

Frezowanie profilowe i proste

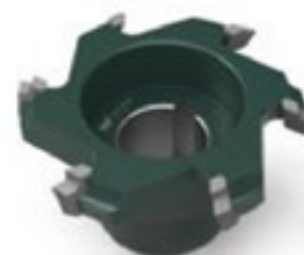
Max. 12.000 obr/min

D (mm)	B (mm)	d (mm)	R	Z	Obr.	Wirutex Id-No.	BIESSE Id-No.
60	11	16+2KN	1	6	prawe CW	S14451	N3401N0110
60	11	16+2KN	1	6	lewe CCW	S14450	N3401N0111
60	11	16+2KN	1.5	6	prawe CW	S13811	N3401N0095
60	11	16+2KN	1.5	6	lewe CCW	S13810	N3401N0096
60	11	16+2KN	2	6	prawe CW	S14234	N3401N0093
60	11	16+2KN	2	6	lewe CCW	S14233	N3401N0094
60	11	16+2KN	3	6	prawe CW	S14453	N3401N0091
60	11	16+2KN	3	6	lewe CCW	S14452	N3401N0092
58.8/67	9	16+2KN	25°	6	prawe CW	S06800	N3401N0089
58.8/67	9	16+2KN	25°	6	lewe CCW	S06801	N3401N0090
59.3/68	4.5	16+2KN	45°	6	prawe CW	S14143	N3401N0457
59.3/68	4.5	16+2KN	45°	6	lewe CCW	S14144	N3401N0458

AR80 Zespół zaokąglania naroży Frez profilowy

HW

MEC



MASZYNA / ZASTOSOWANIE

STREAM B MDS

Do oklejania PCV, itp.

TYP NARZĘDZIA

Wersja HM

UWAGI

Frezowanie profilowe i proste

Max. 12.000 obr/min

D (mm)	B (mm)	d (mm)	R	Z	Obr.	Wirutex Id-No.	BIESSE Id-No.
60	9	20+2KN	3	6	prawe CW	D01474	N3401N0232
60	9	20+2KN	3	6	lewe CCW	D01475	N3401N0233
60	9	20+2KN	2	6	prawe CW	D01530	N3401N0280
60	9	20+2KN	2	6	lewe CCW	D01531	N3401N0281
60	9	20+2KN	1,5	6	prawe CW	D01476	N3401N0282
60	9	20+2KN	1,5	6	lewe CCW	D01477	N3401N0283
60	9	20+2KN	1	6	prawe CW	D01532	N3401N0284
60	9	20+2KN	1	6	lewe CCW	D01533	N3401N0285
60	9	20+2KN	25°	6	prawe CW	D01478	N3401N0286
60	9	20+2KN	25°	6	lewe CCW	D01479	N3401N0287
60	9	20+2KN	45°	6	prawe CW	D01967	N3401N0319
60	9	20+2KN	45°	6	lewe CCW	D01968	N3401N0320

AR80 Zespół zaokąglania naroży Frez profilowy

DP

MEC



MASZYNA / ZASTOSOWANIE

STREAM B MDS

Do oklejania PCV, itp.

TYP NARZĘDZIA

Wersja DIA

UWAGI

Frezowanie profilowe i proste

Max. 12.000 obr/min

D (mm)	B (mm)	d (mm)	R	Z	Obr.	Wirutex Id-No.	BIESSE Id-No.
60	9	20+2KN	3	6	prawe CW	S13873	N3401N0288
60	9	20+2KN	3	6	lewe CCW	S13872	N3401N0289
60	9	20+2KN	2	6	prawe CW	S13875	N3401N0290
60	9	20+2KN	2	6	lewe CCW	S13874	N3401N0291
60	9	20+2KN	1,5	6	prawe CW	S14242	N3401N0292
60	9	20+2KN	1,5	6	lewe CCW	S14241	N3401N0293
60	9	20+2KN	1	6	prawe CW	S14104	N3401N0294
60	9	20+2KN	1	6	lewe CCW	S14103	N3401N0295
60	9	20+2KN	25°	6	prawe CW	S13877	N3401N0296
60	9	20+2KN	25°	6	lewe CCW	S13876	N3401N0297
60	9	20+2KN	45°	6	prawe CW	S14244	N3401N0321
60	9	20+2KN	45°	6	lewe CCW	S14243	N3401N0322

SF10 Zespół frezujący

Frez do operacji IN-LAYoperations

DP

MEC



MASZYNA / ZASTOSOWANIE

STREAM B MDS

Dla różnych materiałów

TYP NARZĘDZIA

Wersja DIA

UWAGI

IN-LAY proces SOFT-FORMING

Max. 12.000 obr/min

D (mm)	B (mm)	d (mm)	Z	Obr.	Wirutex Id-No.	BIESSE Id-No.
80	20	16+2KN	8+2	prawe CW	S07122	N3401N0421
80	20	16+2KN	8+2	lewe CCW	S07123	N3401N0422

RBK-503 Zespół cykliny

Cyklina

HWM

MEC



MASZYNA / ZASTOSOWANIE

STREAM B MDS

Do oklejania ABS

TYP NARZĘDZIA

Wersja VHM

UWAGI

Do obróbki końcowej

	Wirutex Id-No.	BIESSE Id-No.
R=1	D02329	N3402N0056
R=1.5	D01536	N3402N0055
R=2	D01535	N3402N0054
R=3	D01553	N3402N0053
25°	D01548	N3402N0097

RB02 Zespół cykliny

Cyklina

HWM

MEC



MASZYNA / ZASTOSOWANIE

STREAM B MDS
Do oklejania ABS

TYP NARZĘDZIA

Wersja VHM

UWAGI

Do obróbki końcowej

	Wirutex Id-No.	BIESSE Id-No.
25°	D03413	3402A0083
R=1	D03607	3402A0124
R=1.5	D03608	3402A0125
R=2	D03609	3402A0126
R=3	D03222	3402A0082

RB30/RB40 Zespół cykliny

Cyklina wieloprofilowa

HWM

MEC



MASZYNA / ZASTOSOWANIE

STREAM B MDS
Do oklejania ABS

TYP NARZĘDZIA

Wersja VHM

UWAGI

Do obróbki końcowej

	Wirutex Id-No.	BIESSE Id-No.
R=1/1.5/2	D03545	3402A0116
R=1.5/2/3	D03556	3402A0117
R=1/2/3	D03557	3402A0118

RB50 Zespół cykliny

Cyklina wieloprofilowa DIA

DP

MEC



MASZYNA / ZASTOSOWANIE

STREAM B MDS
Do oklejania ABS

TYP NARZĘDZIA

Cyklina wieloprofilowa DIA

UWAGI

Do obróbki końcowej

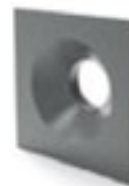
	Shank (mm)	Wirutex Id-No.	BIESSE Id-No.
R=1/1.5/2/3/45° LOWER	20x45	S14298	CSEN750039
R=1/1.5/2/3/45° UPPER	20x45	S14299	CSEN750040

RC10/SF Zespół klejowy

Cyklina do kleju

HW

MEC



MASZYNA / ZASTOSOWANIE

STREAM B MDS.

Wersja do maja 2017

Do oklejania PCV, itp.

TYP NARZĘDZIA

Wersja HM

UWAGI

Do usuwania nadmiaru kleju

	Wirutex Id-No.	BIESSE Id-No.
16x16x4,7	D02489	N3402N0057

RC05/SF Zespół klejowy

Cyklina do kleju

HSS

MEC



MASZYNA / ZASTOSOWANIE

STREAM B MDS.

Wersja do maja 2017

Do oklejania PCV, itp.

TYP NARZĘDZIA

Wersja HSS

UWAGI

Do usuwania nadmiaru kleju

	Wirutex Id-No.	BIESSE Id-No.
40x25x3 upper LH	D01556	N3402N0075
40x25x3 upper RH	D01557	N3402N0076

RC20/RC20 SOFT/RC40 Cyklina klejowa

Cyklina do kleju

HW

MEC



MASZYNA / ZASTOSOWANIE

STREAM B MDS

Do oklejania PCV, itp.

TYP NARZĘDZIA

Płytki HM z 3 ostrzami

UWAGI

Do usuwania nadmiaru kleju

	Z	Wirutex Id-No.	BIESSE Id-No.
22.86x2.5	3	C00626	E3401E0117

RL10 Zespół cyklin

Cyklina

HSS

MEC



MASZYNA / ZASTOSOWANIE

STREAM B MDS

Do oklejania PCV, itp.

TYP NARZĘDZIA

Wersja HSS

UWAGI

Do usuwania kleju w systemie IN-LAY

	Wirutex Id-No.	BIESSE Id-No.
21x15x2.5 UPPER LH /LOWER RH	D02357	N3402N0037
21x15x2.5 LOWER LH /UPPER RH	D02358	N3402N0038

JADE 200 JADE 300

Jesteśmy w stanie dostarczyć oryginalne narzędzia zapasowe do serii jednostronnych okleiniarek krawędziowych Jade 200 i Jade 300.

Potrzebujemy:
kod aktualnie używanego narzędzia
lub numer seryjny maszyny.

WARUNKI OGÓLNE

SPECYFIKACJE PRODUKTÓW – MODYFIKACJE – WYMIARY

Zdjęcia, ilustracje i specyfikacje techniczne produktów zamieszczone w katalogach, na stronie internetowej oraz w materiałach informacyjnych lub marketingowych, takich jak Typ narzędzia, oferty i dane, są udostępniane wyłącznie w celach ilustracyjnych i nie wiążą firmy WIRUTEX w żaden sposób.

WIRUTEX zastrzega sobie prawo do dokonywania wszelkich modyfikacji produktów według własnego uznania i uznania za konieczne w dowolnym momencie i bez konieczności wcześniejszego powiadomienia.

CENY

Obowiązującymi cenami będą ceny wskazane przez firmę WIRUTEX w potwierdzeniu zamówienia.

WŁASNOŚĆ INTELEKTUALNA I PRZEMYSŁOWA

Niniejszy katalog jest chroniony prawem autorskim zgodnie z włoską ustawą nr 1485/1942.

Wszelkie prawa własności intelektualnej (np. logo i wszelkie inne charakterystyczne znaki i cechy) należą wyłącznie do firmy WIRUTEX.

WYŁĄCZENIE LUB OGRANICZENIE ODPOWIEDZIALNOŚCI

Z wyjątkiem oszustwa lub umyślnego wykroczenia, odpowiedzialność WIRUTEX ogranicza się do wartości dostarczonych produktów. WIRUTEX nie ponosi odpowiedzialności za jakiegokolwiek szkody pośrednie i/lub straty następcze.

WYŁĄCZNOŚĆ WŁASNOŚCI

Dostarczone produkty pozostają własnością WIRUTEX do momentu całkowitej zapłaty.

PRAWO WŁAŚCIWE I JURYSDYKCJA

Sprzedaż podlega prawu włoskiemu i Międzynarodowej Konwencji Wiedeńskiej z 1980 r.

Sąd w Pesaro (Włochy) ma wyłączną jurysdykcję w odniesieniu do wszelkich sporów.

Nasze produkty są obrabiane metodą typową dla maszyn i produkowane zgodnie z normą EN 847-1.



wirutex.com



Wirutex S.r.l.

Via Mario Ricci, 28
61122 Pesaro (PU) Italia
Tel. +39 (0)721 204355
contact@wirutex.com