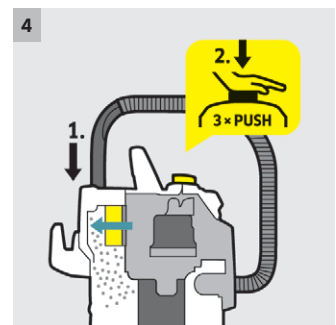
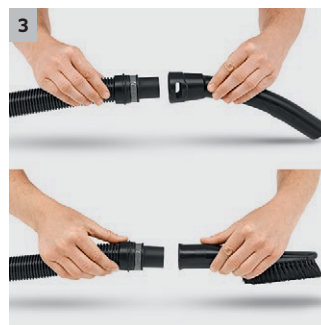




WD 5

Nowy odkurzacz klasy top charakteryzuje się wyjątkowo niskim zużyciem energii elektrycznej w stosunku do generowanej siły ssącej i zoptymalizowaną konstrukcją z nowym silnikiem.



1 Innowacyjna, opatentowana technologia szybkiego wyjmowania filtra

- Innowacyjna, opatentowana technologia szybkiego i łatwego wyjmowania filtra bez kontaktu z brudem.
- Praca na sucho i na mokro bez potrzeby wymiany filtra.

2 Nowo opracowana ssawka do podłogi i rura ssąca.

- Do usuwania suchych i wilgotnych zabrudzeń
- Maksymalna wygoda podczas odkurzania.

3 Demontowalny uchwyt

- Możliwość podłączenia różnych ssawek bezpośrednio do węża ssącego.
- Łatwe odkurzanie nawet w trudno dostępnych miejscach.

4 Innowacyjne czyszczenie filtra

- Po trzykrotnym naciśnięciu przycisku strumień zwrotnego powietrza przedmucha filtr przywracając maszynie pełną siłę ssania.
- Siła ssania zostaje szybko przywrócona.


WD 5

- Wyjmowana kasetka z filtrem
- Oczyszczanie filtra po naciśnięciu przycisku
- Nowe, ulepszone akcesoria na wyposażeniu.

Dane techniczne

Numer katalogowy	1.348-191.0	
	4039784916494	
Właściwa moc ssania*	Air Watt	240
Zużycie energii	W	1100
Pojemność zbiornika	l	25
Zbiornik	Elementy z plastiku	
Ciężar	kg	8,2
Wymiary (dł. x szer. x wys.)	mm	418 × 382 × 652
Średnica wyposażenia	mm	35
Kabel zasilający	m	5
Zasilanie	V / Hz	220-240 / 50-60

Wyposażenie standardowe

Wąż ssący	m / mm	2,2 / 35	Wygodny uchwyt 3 w 1	■
Demontowalny uchwyt		■	Listwa odbojowa	■
Rury ssące	szt. / m / mm	2 × 0,5 / 35 / Elementy z plastiku / -	Uchwyty na wyposażenie w obudowie	■
Płaski filtr falisty		łatwa do do wysunięcia kasetka z filtrem	Hak na przewód zasilający	■
Fizelinowa torebka filtracyjna	szt.	1	Półka na drobne przedmioty	■
Ssawka szczelinowa		■		
Rura ssąca do dużych śmieci	m / mm	-		
Funkcja czyszczenia filtra		■		
Funkcja wydmuchu		■		
Pozycja parking		■		
Pokrętko obsługowe (ON/OFF)		■		

■ Objęte dostawą. * Mierzona na rurze ssącej zgodnie ze zstandaryzowaną normą IEC 60312.

AKCESORIA DLA WD 5

1.348-191.0

KÄRCHER


		Numer katalogowy	Menge					Cena	Opis	
Filtr										
		1	2.863-005.0	1 szt.					Plaski filtr falisty umożliwia odkurzanie suchych i wilgotnych zanieczyszczeń oraz wody. Montowany na głowicy, nie zajmuje przestrzeni wewnątrz zbiornika.	■
		2	2.863-006.0	4 szt.					Flizelinowe torebki filtracyjne o wyjątkowo dużej odporności na rozdarcie i doskonałej retencji pyłu. Znacznie bardziej pojemne od torebek papierowych.	□
Dysze										
		3	2.863-000.0	1 szt.					Ssawka uniwersalna przełączana przeznaczona zarówno do odkurzania podłóg twardej jak i wykładzin tekstylnych. Z zaczepem do "parkowania".	■
		4	2.863-223.0	1 szt.					Nowa przeprojektowana, bardzo długa i wąska ssawka szczelinowa.	□
		5	2.863-145.0	1 szt.					Poręczna ssawka samochodowa do szybkiego i łatwego czyszczenia - od dywaników po bagażnik.	□
		6	2.863-146.0	1 szt.					Ssawka do dokładnego czyszczenia tapicerki i wykładziny dywanowej w samochodzie. Bez problemu usuwa zaschnięte zabrudzenia.	□
		7	2.863-147.0	1 szt.					Ssawka z dodatkową miękką szczecinią do delikatnego czyszczenia wrażliwych powierzchni w samochodzie, np. deska rozdzielcza lub konsola środkowa.	□
		8	2.863-144.0	1 szt.					Długa ssawka szczelinowa (350mm)	□
Zestawy wyposażenia										
		9	2.863-220.0	4 parts					Nowy zestaw akcesoriów do odkurzania zanieczyszczeń o dużej średnicy.	□
		10	2.863-225.0	7 parts					Nowy zestaw akcesoriów do odkurzania wnętrza samochodu. Do czyszczenia bagażnika, deski rozdzielczej, siedzeń, kieszeni bocznych i dywaników.	□
		11	2.863-221.0	2 parts					Zestaw ssawek szczotkowych przeznaczony do czyszczenia wnętrza samochodowych. W skład zestawu wchodzi ssawka z miękką i ssawka z twardą szczecinią.	□
		12	2.863-002.0	2 parts					Zestaw akcesoriów do odkurzania w domu. Składa się ze ssawki podłogowej przełączanej do odkurzania podłóg twardej i dywanów oraz ssawki do tapicerki.	□
		13	2.863-112.0	2 parts					Elastyczny wąż ssący o długości 1 m z adapterem do podłączenia elektronarzędzi (wyrzynarki, szlifierki, wiertarki itp.) Zapewnia czystość w warsztacie.	□
		14	2.637-945.0	5 parts					Bogaty zestaw o większej średnicy (60 mm) do każdego rodzaju dużych śmieci. Przeznaczony do trocin, gruzu, żwiru, kamienia łupanego, niewielkich kamieni, liści, ziemi.	□
Specjalne zastosowania										
		15	2.863-139.0						Filtr popiołu Basic składający się z 20-litrowego, metalowego zbiornika, elastycznego, metalowego węża o długości 1 m i metalowej rury ssącej.	□
		16	2.863-161.0						Filtr popiołu Premium składający się z 20-litrowego, metalowego zbiornika, elastycznego, metalowego węża o długości 1 m i metalowej rury ssącej oraz filtra drobnego pyłu.	□
		17	2.863-001.0						Przedłużka węża ssącego 3,5 m	□
		18	2.863-148.0						Praktyczna przedłużka rury ssącej zapewniająca większy zasięg pracy. Przedłużenie rury ssącej do czyszczenia trudnodostępnych miejsc np. wysokie sufity.	□

■ Objęte dostawą. □ Dostępne akcesoria.

AKCESORIA DLA WD 5 1.348-191.0



		Numer katalogowy	Menge				Cena	Opis	
Pochłaniacz pyłu do WD	19	2.863-234.0						Nowe akcesorium do odkurzaczy WD umożliwia bezpyłowe wiercenie w ścianach i sufitach. Pył powstający podczas wiercenia w całości jest zasysany przez odkurzacz.	<input type="checkbox"/>

■ Objęte dostawą. Dostępne akcesoria.