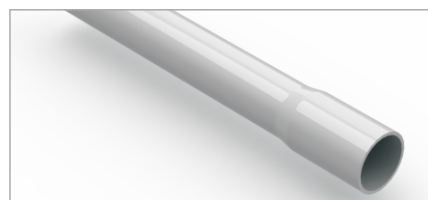
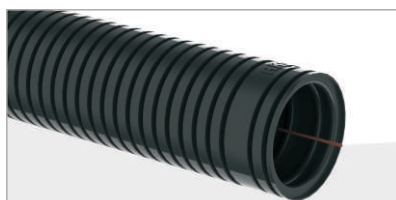
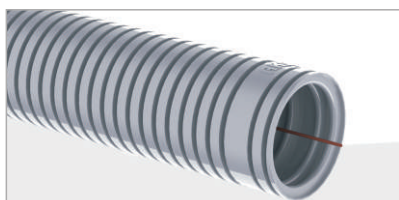


Rury gładkie i karbowane



Rury gładkie i karbowane
Rury karbowane RKGL 320
Rury karbowane RKGS 750
Rury gładkie RLM 320

Rury karbowane

Definicje

Rura instalacyjna:

Część składowa systemu zamkniętego oprzewodowania, zwykle o okrągłym przekroju poprzecznym, umożliwiająca wciąganie lub wymianę izolowanych przewodów i kabli w instalacjach elektrycznych lub telekomunikacyjnych.

Rura instalacyjna karbowana:

Rura instalacyjna o karbowanym profilu przekroju wzdłużnego.

Rura instalacyjna giętka:

Rura instalacyjna, która może być zginana ręcznie, z zastosowaniem odpowiedniej siły, i która nie jest przeznaczona do częstego zginania.

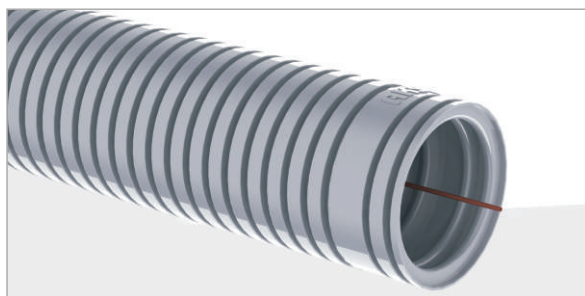
Rura instalacyjna nie rozprzestrzeniająca płomienia:

Rura instalacyjna, która może zapalić się wskutek oddziaływania płomienia, ale która nie rozprzestrzenia płomienia i który gaśnie samoczynnie w określonym czasie po usunięciu płomienia.

Rury karbowane o wytrzymałości 320 N/5 cm z pilotem

RKGL + pilot -320N/5cm kolor SZARY

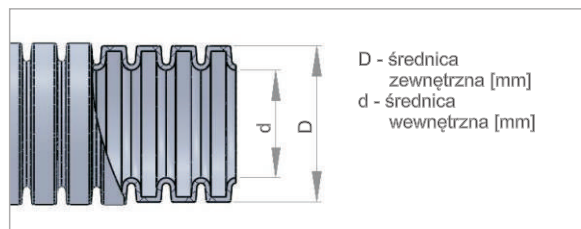
Rura instalacyjna, karbowana, giętka, nie rozprzestrzeniająca płomienia wykonana z **PCV-U** w kolorze **szarym** (RAL7035). Rura dostępna w dwóch wersjach jest w różnych długościach, standardowo występuje ze stalowym pilotem ułatwiającym przeciąganie przewodów.



Zastosowanie

Rury przeznaczone są do ochrony i prowadzenia izolowanych przewodów lub kabli w elektrycznych lub telekomunikacyjnych systemach instalacyjnych do 1000 V prądu przemiennego.

Oznaczenie wg PN-EN 61386-22 : **22212**
Minimalna wytrzymałość na nacisk : **320 N/5cm**



Nazwa	RKGL16+pilot	RKGL20+pilot	RKGL25+pilot	RKGL32+pilot	RKGL40+pilot	RKGL50+pilot
Śred.zew. D [mm]	16	20	25	32	40	50
Śred.wew. d [mm]	11,0	14,9	19,0	25,0	33,0	42,0
Ilość w opak. [m]	50	50	50	25	25	25
Nr katalogowy	444 033	444 034	444 035	444 039	444 040	444 041

Rury karbowane o wytrzymałości 750 N/5 cm z pilotem

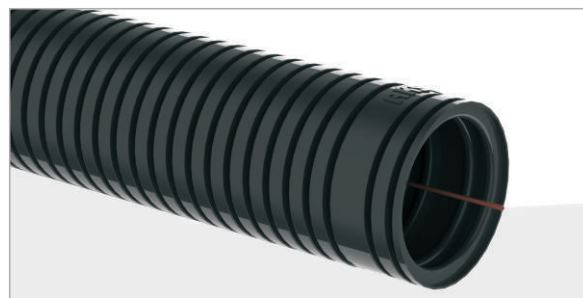
RKGS + pilot -750N/5cm kolor CZARNY

Rura instalacyjna, karbowana, giętka, nie rozprzestrzeniająca płomienia wykonana z **PCV-U** w kolorze **czarnym**. Rura dostępna w wersji tylko ze stalowym pilotem (**RKGL+pilot**).

Oznaczenie wg PN-EN 61386-22 : **33212**
Minimalna wytrzymałość na nacisk : **750 N/5cm**

Zastosowanie

Rury przeznaczone są do ochrony i prowadzenia izolowanych przewodów lub kabli w elektrycznych lub telekomunikacyjnych systemach instalacyjnych do 1000 V prądu przemiennego.



Nazwa	RKGS16+pilot	RKGS20+pilot	RKGS25+pilot	RKGS32+pilot	RKGS40+pilot	RKGS50+pilot
Śred.zew. D [mm]	16	20	25	32	40	50
Śred.wew. d [mm]	11,0	14,9	19,0	25,0	33,0	42,0
Ilość w opak. [m]	25	25	25	25	25	25
Nr katalogowy	444 042	444 043	444 044	444 045	444 046	444 047

Rury gładkie

Definicje

Rura instalacyjna:

Część składowa systemu zamkniętego oprzewodowania, zwykle o okrągłym przekroju poprzecznym, umożliwiająca wciąganie lub wymianę izolowanych przewodów i kabli w instalacjach elektrycznych lub telekomunikacyjnych.

Rura instalacyjna gładka:

Rura instalacyjna o równym profilu przekroju wzdłużnego.

Rura instalacyjna sztywna:

Rura instalacyjna, która nie może być gięta a jedynie może być wygięta za pomocą środków mechanicznych, po specjalnej obróbce lub bez obróbki.

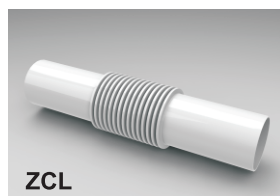
Rura instalacyjna nie rozprzestrzeniająca płomienia:

Rura instalacyjna, która może zapalić się wskutek oddziaływania płomienia, ale która nie rozprzestrzenia płomienia i który gaśnie samoczynnie w określonym czasie po usunięciu płomienia.

Rury gładkie, kielichowane RLM - białe

Rura instalacyjna, gładka, sztywna, nie rozprzestrzeniająca płomienia wykonana z PCV-U w kolorze **białym**.

Minimalna wytrzymałość na nacisk : **320 N/5cm**
Standardowa długość rury: **2 metry**



Zastosowanie

Rury przeznaczone są do ochrony i prowadzenia izolowanych przewodów lub kabli w elektrycznych lub telekomunikacyjnych systemach instalacyjnych do 1000 V prądu przemiennego.

Symbol rury	Średnica zewn. D [mm]	nr kat. L=2m	Uchwyt mocujący U	nr kat.	Złączka elastyczna ZCL	nr kat.	Złączka katowa sztywna ZKS	nr kat.
RLM 13 B	13	111 681	U 13	111 558	ZCL 13	444 064	-	-
RLM 16 B	16	111 682	U 16	111 566	ZCL 16	444 065	ZKS 16	444 113
RLM 18 B	18	111 683	U 18	111 567	ZCL 18	444 066	-	-
RLM 20 B	20	111 684	U 20	111 568	ZCL 20	444 067	ZKS 20	444 114
RLM 22 B	22	111 685	U 22	111 569	ZCL 22	444 068	-	-
RLM 25 B	25	111 686	U 25	111 570	ZCL 25	444 069	ZKS 25	444 115
RLM 28 B	28	111 687	U 28	111 571	ZCL 28	444 070	-	-
RLM 32 B	32	111 688	U 32	111 661	ZCL 32	444 071	ZKS 32	444 116
RLM 37 B	37	111 689	U 37	111 572	ZCL 37	444 072	-	-
RLM 40 B	40	111 690	U 40	111 677	ZCL 40	444 073	-	-
RLM 47 B	47	111 691	U 47	111 573	ZCL 47	444 074	-	-
RLM 50 B	50	111 692	U 50	111 678	ZCL 50	444 075	-	-

Rury gładkie, kielichowane RLM - szare

Minimalna wytrzymałość na nacisk : **320 N/5cm**
Standardowa długość rury: **2 metry**

Symbol rury	Średnica zewn. D [mm]	nr kat. L=2m	Uchwyt mocujący U	nr kat.	Złączka elastyczna ZCL	nr kat.
RLM 16 Sz	16	111 755	U 16	111 767	ZCL 16	444 077
RLM 20 Sz	20	111 757	U 20	111 769	ZCL 20	444 079
RLM 25 Sz	25	111 759	U 25	111 771	ZCL 25	444 081
RLM 32 Sz	32	111 761	U 32	111 773	ZCL 32	444 083
RLM 40 Sz	40	111 763	U 40	111 775	ZCL 40	444 085
RLM 50 Sz	50	111 765	U 50	111 777	ZCL 50	444 087

