

Szafy i obudowy teleinformatyczne



Szafy i obudowy teleinformatyczne

- Szafy ramowe stojące 19"
- Szafy wiszące jednoczęściowe 19"
- Szafy wiszące dwuczęściowe 19"
- Szafy serwerowe 19"
- Ramy montażowe 19"
- Aksesoria do szaf 19"
- Szafy wiszące 10"

Szafy i obudowy teleinformatyczne

Metalowe szafy i obudowy teleinformatyczne służą do zabudowy pasywnego i aktywnego sprzętu sieciowego, wykonanego w standardzie 10" i 19". Prostota konstrukcji połączona z wysoką jakością i funkcjonalnością tej grupy asortymentowej stanowi o jej bardzo wysokich walorach użytkowych. Szeroki typoszereg oferowanych szaf oraz liczne akcesoria pozwalają na dowolną konfigurację i skompletowanie, zgodne z życzeniem Klienta.

Szafy Ramowe Stojące SRS 19"



- Standardowy kolor RAL 7035 (jasnoszary - struktura)
- Szafy spełniają wymogi zabezpieczenia IP20 zgodnie z normami PN 92/E-08106 / EN 60 529 / IEC 529 (nie dotyczy szaf z zamontowanymi przepustami szczotkowymi).
- Szafy przeznaczone są do zastosowań wewnątrz pomieszczeń.
- Możliwość zestawiania szaf w rzędy (przy zastosowaniu zestawu do łączenia szaf - 334 002).
- Szeroki zakres asortymentu wyposażenia dodatkowego (cokoły, półki, panele wentylacyjne, oświetleniowe i zasilające, elementy do prowadzenia i układania kabli).
- Rama spawana z profili stalowych gr. 1,5 mm, przystosowana do ustawienia na nóżkach poziomujących lub montowana na cokole. Obrzeże dachu posiada perforację dla bardziej wydolnej wentylacji szafy. W dachu i podstawie po dwa otwory 8U pod zainstalowanie paneli wentylacyjnych oraz po dwa otwory 2U szer. 450 mm do wprowadzenia kabli. Dodatkowo dwa otwory 2U szer. 450 mm znajdują się w górnej i dolnej części tylnej ściany szafy. Wszystkie otwory występujące w ramie zaślepienie są blaszkami znajdującymi się na mikrołączach i są wyłamywane według potrzeby Użytkownika w to miejsce montuje się na wcisk przepust szczotkowy do szaf stojących 90/450 mm - 333 995).
- Nóżki poziomujące M10
- Możliwość zastosowania kompletu kół jezdnych 2 x kółko zwykłe + 2 x kółko z hamulcem - 333 860). Przy zastosowaniu kółek maksymalna nośność szaf statycznie (nie licząc masy szafy) nie przekraczać 150 kg.

- Dla większych obciążeń szaf z wykorzystaniem kółek wymagane jest zastosowanie zespołu jezdnego montowanego bezpośrednio do szafy lub do cokołu (wytrzymującego statycznie obciążenie do 600 kg, nie przekraczając jednak standardowego dopuszczalnego obciążenia samej szafy) odpowiednio: do szaf stojących szerokości 600 mm - 334 004 i szer. 800 mm -334 005. Istnieje również możliwość ustawienia szaf na cokołach zwykłych jak i z przeciwwagą.
- Drzwi przednie z możliwością montażu prawo i lewostronnego z blachy gr. 1,5 mm z wklejaną szybą hartowaną o gr. 3,15 mm i zamkiem jednopunktowym z klamką, zamontowane na zawiasach umożliwiających otwarcie drzwi o 180°.
 - Ściana tylna z blachy stalowej gr. 1 mm, zdejmowana, mocowana przy pomocy dwóch zamków jednopunktowych. Opcjonalnie istnieje możliwość zamontowania w miejsce osłony tylnej drzwi stalowych zamykanych na dwa zamki.
 - Ściany boczne z blachy stalowej gr. 1 mm, zdejmowane, mocowane przy pomocy dwóch zamków jednopunktowych.
 - Cztery pionowe profile montażowe 19" z blachy ocynkowanej montowane do kątowników w dachu i podłodze szafy (co skutecznie zwiększa jej nośność), tworzą dwie płaszczyzny montażowe. Każdy profil posiada oznaczenie wysokości numerowane co 1U (1U=44 mm) ułatwiające montaż urządzeń.
 - Maksymalny rozstaw profili montażowych to odpowiednio dla głębokości szaf:

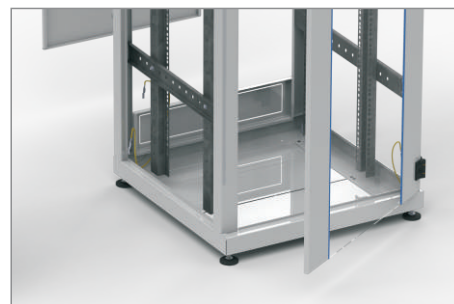
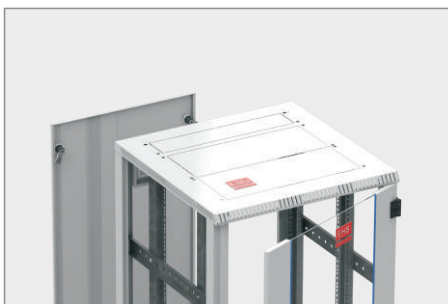
- gł. 600 mm - max 472 mm
- gł. 800 mm - max 672 mm
- gł. 900 mm - max 772 mm

Szafy i obudowy teleinformatyczne

| Numer kat. | Nazwa | Szerokość (mm) | Głębokość (mm) | Wysokość (mm) | Waga (kg) | Nośność (kg) |
|------------|--------------|----------------|----------------|---------------|-----------|--------------|
| 333 787 | SRS-15U-6/6 | 600 | 600 | 780 | 44 | 600 |
| 333 788 | SRS-15U-6/8 | 600 | 800 | 780 | 51 | 600 |
| 333 789 | SRS-15U-8/8 | 800 | 800 | 780 | 60 | 600 |
| 333 790 | SRS-15U-8/9 | 800 | 900 | 780 | 64 | 600 |
| 333 900 | SRS-18U-6/6 | 600 | 600 | 915 | 48 | 600 |
| 333 901 | SRS-18U-6/8 | 600 | 800 | 915 | 56 | 600 |
| 333 791 | SRS-18U-8/8 | 800 | 800 | 915 | 64 | 600 |
| 333 792 | SRS-22U-6/6 | 600 | 600 | 1095 | 53 | 600 |
| 333 793 | SRS-22U-6/8 | 600 | 800 | 1095 | 62 | 600 |
| 333 794 | SRS-22U-8/8 | 800 | 800 | 1095 | 71 | 600 |
| 333 795 | SRS-22U-8/9 | 800 | 900 | 1095 | 76 | 600 |
| 333 902 | SRS-24U-6/6 | 600 | 600 | 1195 | 82 | 600 |
| 333 903 | SRS-24U-6/8 | 600 | 800 | 1195 | 82 | 600 |
| 333 904 | SRS-24U-8/8 | 800 | 800 | 1195 | 82 | 600 |
| 333 905 | SRS-24U-8/10 | 800 | 1000 | 1195 | 82 | 600 |
| 333 906 | SRS-27U-6/6 | 600 | 600 | 1315 | 60 | 600 |
| 333 907 | SRS-27U-6/8 | 600 | 800 | 1315 | 69 | 600 |
| 333 796 | SRS-27U-8/8 | 800 | 800 | 1315 | 80 | 600 |
| 333 797 | SRS-32U-6/6 | 600 | 600 | 1535 | 73 | 600 |
| 333 798 | SRS-32U-6/8 | 600 | 800 | 1535 | 87 | 600 |
| 333 799 | SRS-32U-6/9 | 600 | 900 | 1535 | 108 | 600 |
| 333 800 | SRS-32U-8/8 | 800 | 800 | 1535 | 88 | 600 |
| 333 801 | SRS-32U-8/9 | 800 | 900 | 1535 | 102 | 600 |
| 333 802 | SRS-42U-6/6 | 600 | 600 | 1980 | 88 | 600 |
| 333 803 | SRS-42U-6/8 | 600 | 800 | 1980 | 105 | 600 |
| 333 908 | SRS-42U-8/6 | 800 | 600 | 1980 | 103 | 600 |
| 333 804 | SRS-42U-6/9 | 600 | 900 | 1980 | 110 | 600 |
| 333 805 | SRS-42U-8/8 | 800 | 800 | 1980 | 121 | 600 |
| 333 807 | SRS-45U-6/6 | 600 | 600 | 2120 | 92 | 600 |
| 333 808 | SRS-45U-6/8 | 600 | 800 | 2120 | 109 | 600 |
| 333 809 | SRS-45U-8/8 | 800 | 800 | 2120 | 127 | 600 |
| 333 910 | SRS-47U-8/10 | 800 | 1000 | 2186 | 145 | 600 |

Zestaw montażowy

- listwa szczotkowa - 1 szt,
- komplet śrub rackowych M6 (16 szt.)
- klucze do ścian bocznych i tylnej - 2 szt
- klucze do drzwi przednich - 2 szt
- komplet nóżek poziomujących M10 - 4 szt
- 1,5 m osłony krawędzi zabezpieczającej okablowanie po wyłamaniu zaślepki przepustu kablowego.



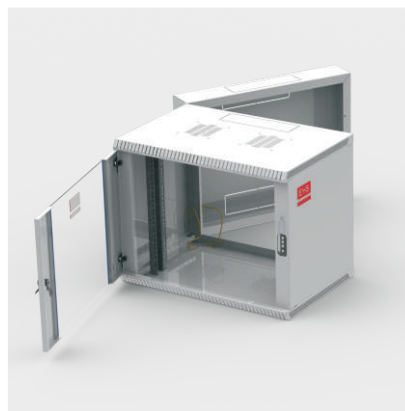
Szafy Wiszące Jednoczęściowe SWJ 19"



- Standardowy kolor RAL 7035 (jasnoszary - struktura)
- Szafy spełniają wymogi zabezpieczenia IP20 zgodnie z normami PN 92/E-08106 / EN 60 529 / IEC 529 (nie dotyczy szafy z zamontowanymi przepustami szczotkowymi)
- Szafy przeznaczone do zastosowań wewnątrz pomieszczeń
- Szeroki zakres asortymentu wyposażenia dodatkowego (półki, panele wentylacyjne, oświetleniowe i zasilające, elementy do prowadzenia i układania kabli)
- W dachu i podstawie szafy po dwa otwory przystosowane do montażu modułu wentylacyjnego 1-wentylatorowego do szaf wiszących (333 949)
- Drzwi otwierane prawo- lub lewostronnie - funkcja uzyskiwana przez możliwość dowolnego zawieszania (górze - dół) szafy na ścianie
- W części górnej i dolnej dwa otwory do wprowadzania wiązek kablowych (250 x 70 mm).
- Konstrukcja szafy wykonana z blachy stalowej gr. 1,25 mm
- Demontowane osłony boczne zamykane na zamek jednopunktowy umożliwiające wygodny dostęp do urządzeń wewnątrz szafy
- Drzwi przednie z wklejoną szybą hartowaną o gr. 3,15 mm i zamkiem jednopunktowym, zamontowane na zawiasach umożliwiających otwieranie o 180° (opcjonalnie pełne drzwi stalowe)
- W standardzie para pionowych profili montażowych 19" z blachy ocynkowanej, mocowanych na poziomych trawersach z rastrem 25 mm. Minimalna odległość od drzwi przednich 31,5 mm (możliwość dodawania kolejnych profili montażowych)
- Maksymalny rozstaw profili montażowych w szafie na głębokość:
 - szafy głębokości 400 mm - 335 mm,
 - szafy głębokości 500 mm - 435 mm,
 - szafy głębokości 600 mm - 535 mm.

| Numer kat. | Nazwa | Szerokość (mm) | Głębokość (mm) | Wysokość (mm) | Waga (kg) | Nośność (kg) |
|------------|-------------|----------------|----------------|---------------|-----------|--------------|
| 333 918 | SWJ-4U-6/4 | 600 | 400 | 240 | 15,7 | 50 |
| 333 919 | SWJ-4U-6/5 | 600 | 500 | 240 | 16,5 | 50 |
| 333 825 | SWJ-6U-6/4 | 600 | 400 | 330 | 19,1 | 50 |
| 333 920 | SWJ-6U-6/5 | 600 | 500 | 330 | 19,5 | 50 |
| 333 066 | SWJ-6U-6/6 | 600 | 600 | 330 | 20,1 | 50 |
| 333 826 | SWJ-9U-6/4 | 600 | 400 | 465 | 22,1 | 50 |
| 333 921 | SWJ-9U-6/5 | 600 | 500 | 465 | 22,5 | 50 |
| 333 926 | SWJ-9U-6/6 | 600 | 600 | 465 | 22,9 | 50 |
| 333 827 | SWJ-12U-6/4 | 600 | 400 | 600 | 25,9 | 50 |
| 333 922 | SWJ-12U-6/5 | 600 | 500 | 600 | 26,3 | 50 |
| 333 927 | SWJ-12U-6/6 | 600 | 600 | 600 | 26,7 | 50 |
| 333 828 | SWJ-15U-6/4 | 600 | 400 | 730 | 29,7 | 50 |
| 333 923 | SWJ-15U-6/5 | 600 | 500 | 730 | 30,1 | 50 |
| 333 928 | SWJ-15U-6/6 | 600 | 600 | 730 | 30,5 | 50 |
| 333 829 | SWJ-18U-6/4 | 600 | 400 | 860 | 33,5 | 50 |
| 333 924 | SWJ-18U-6/5 | 600 | 500 | 860 | 33,9 | 50 |
| 333 929 | SWJ-18U-6/6 | 600 | 600 | 860 | 34,3 | 50 |
| 333 830 | SWJ-21U-6/4 | 600 | 400 | 997 | 37,4 | 50 |
| 333 925 | SWJ-21U-6/5 | 600 | 500 | 997 | 37,8 | 50 |
| 333 930 | SWJ-21U-6/6 | 600 | 600 | 997 | 38,2 | 50 |

Szafy Wiszące Dwuczęściowe SWD 19"



- Standardowy kolor RAL 7035 (jasno szary - struktura),
- Szafy spełniają wymogi zabezpieczenia IP20 zgodnie z normami PN 92/E-08106 / EN 60 529 / IEC 529 (nie dotyczy szafy z zamontowanymi przepustami szczotkowymi),
- Szafy przeznaczone do zastosowań wewnątrz pomieszczeń
- Szeroki zakres asortymentu wyposażenia dodatkowego (półki, panele wentylacyjne, oświetleniowe i zasilające, elementy do prowadzenia i układania kabli),
- W dachu i podstawie szafy po dwa otwory przystosowane do montażu modułu wentylacyjnego 1-wentylatorowego do szaf wiszących (333 949)
- Możliwość otwarcia tylnej części szafy jedynie po otwarciu drzwi przednich
- W części górnej, dolnej oraz tylnej cztery otwory do wprowadzania wiązek kablowych (250 x 70 mm)
- Konstrukcja szafy wykonana z blachy stalowej gr. 1,25 mm
- Ściana tylna z blachy stalowej gr. 1,5 mm mocowana przy pomocy zawiasów umożliwiających otwieranie szafy o 180°,
- Drzwi przednie z wklejoną szybą hartowaną o gr. 3,15 mm i zamkiem jednopunktowym, zamontowane na zawiasach umożliwiających otwieranie o 180° (opcjonalnie pełne drzwi stalowe),
- Drzwi otwierane prawo lub lewo stronnie - funkcja uzyskiwana przez możliwość dowolnego zawieszania (górną - dół) szafy na ścianie
- W standardzie para pionowych profili 19" z blachy ocynkowanej mocowanych na poziomych trawersach z rastrem 25 mm,
- Minimalna odległość od drzwi przednich 31,5 mm (możliwość dodawania kolejnych profili montażowych). Maksymalny rozstaw profili montażowych w szafie na głębokość:
 - szafy głębokości 500 mm - 435 mm,
 - szafy głębokości 600 mm - 535 mm.

| Numer kat. | Nazwa | Szerokość (mm) | Głębokość (mm) | Wysokość (mm) | Waga (kg) | Nośność (kg) |
|------------|-------------|----------------|----------------|---------------|-----------|--------------|
| 333 931 | SWD-4U-6/5 | 600 | 500 | 240 | 16,1 | 30 |
| 333 932 | SWD-4U-6/6 | 600 | 600 | 240 | 17,2 | 30 |
| 333 818 | SWD-6U-6/5 | 600 | 500 | 330 | 19,1 | 40 |
| 333 933 | SWD-6U-6/6 | 600 | 600 | 330 | 19,5 | 40 |
| 333 819 | SWD-9U-6/5 | 600 | 500 | 465 | 22,1 | 40 |
| 333 934 | SWD-9U-6/6 | 600 | 600 | 465 | 22,5 | 40 |
| 333 820 | SWD-12U-6/5 | 600 | 500 | 600 | 25,9 | 40 |
| 333 935 | SWD-12U-6/6 | 600 | 600 | 600 | 26,3 | 40 |
| 333 821 | SWD-15U-6/5 | 600 | 500 | 730 | 29,7 | 50 |
| 333 936 | SWD-15U-6/6 | 600 | 600 | 730 | 30,1 | 50 |
| 333 822 | SWD-18U-6/5 | 600 | 500 | 860 | 33,5 | 50 |
| 333 937 | SWD-18U-6/6 | 600 | 600 | 860 | 33,9 | 50 |
| 333 823 | SWD-21U-6/5 | 600 | 500 | 997 | 37,4 | 50 |
| 333 938 | SWD-21U-6/6 | 600 | 600 | 997 | 37,8 | 50 |

Szafy Serwerowe 19"

- Szafy spełniają wymogi zabezpieczenia IP 20 zgodnie z normami PN 92 / E-08106 / EN 60 529 / IEC 529 (nie dotyczy szafy z zamontowanymi przepustami szczotkowymi).
- Szafy przeznaczone do zastosowań wewnątrz pomieszczeń serwerowych. Możliwość kontrolowania drogi przepływu powietrza poprzez zastosowanie odpowiedniego rodzaju drzwi, osłon bocznych i tylnej oraz paneli wentylacyjnych.
- Możliwość zestawiania szaf w rzędy (zestaw do łączenia szaf - 334 002).
- Szeroki zakres asortymentu wyposażenia dodatkowego (cokoły, półki, panele wentylacyjne, oświetleniowe i zasilające, elementy do prowadzenia i układania kabli).
- Rama spawana z profili stalowych gr. 1,5 mm, przystosowana do ustawienia na nóżkach poziomujących lub montowana na cokole. Obrzeże dachu posiada perforację dla bardziej wydolnej wentylacji szafy. W dachu i podstawie po dwa otwory 8U pod zainstalowanie paneli wentylacyjnych oraz po dwa otwory 2U szer. 450 mm do wprowadzenia kabli. Dodatkowo dwa otwory 2U szer. 450 mm znajdują się w górnej i dolnej części tylnej ściany szafy. Wszystkie otwory występujące w ramie zasłepione są blaszkami znajdującymi się na mikrozłączach i są wyłamywane według potrzeby użytkownika (w to miejsce montujemy na wcisk przepust szczotkowy do szaf stojących 90/450 mm - 333 995).
- Nóżki poziomujące M10.
- Możliwość zastosowania kompletu kół jezdnych, 2 x kółko zwykłe + 2 x kółko z hamulcem - 333 860). Przy zastosowaniu kółek maksymalna nośność szaf statycznie (nie licząc masy szafy) nie może przekraczać 150 kg.
- Drzwi przednie jednoskrzydłowe perforowane z możliwością montażu prawego i lewostronnego z zamkiem trzypunktowym z klamką, zamontowane na zawiasach umożliwiających otwarcie drzwi o 180°, perforacja 80%.
- Kolor RAL 7021 czarny.
- Skrócona osłona tylna, pełen metal.
- Ściany boczne z blachy stalowej gr. 1 mm, zdejmowane, mocowane przy pomocy dwóch zamków jednopunktowych (istnieje możliwość wykonania osłon bocznych perforowanych).
- Cztery pionowe profile montażowe 19" z blachy ocynkowanej (numerowane co 1U) montowane do kątowników w dachu i podłodze szafy (co skutecznie zwiększa jej nośność), tworzy trzy płaszczyzny montażowe.
- Maksymalny rozstaw profili montażowych to odpowiednio dla głębokości szaf:
 - gł. 1000 mm - max - 872 mm
 - gł. 1200 mm - max - 1072 mm



| Numer kat. | Nazwa | Szerokość (mm) | Głębokość (mm) | Wysokość (mm) | Waga (kg) | Nośność (kg) |
|------------|---------------|----------------|----------------|---------------|-----------|--------------|
| 333 911 | SSRS-42U-6/10 | 600 | 1000 | 1980 | 116 | 1000 |
| 333 812 | SSRS-42U-8/10 | 800 | 1000 | 1980 | 139 | 1000 |
| 333 914 | SSRS-42U-8/12 | 800 | 1200 | 1980 | 145 | 1000 |
| 333 913 | SSRS-47U-8/10 | 800 | 1000 | 2186 | 165 | 1000 |
| 333 916 | SSRS-47U-8/12 | 800 | 1200 | 2186 | 175 | 1000 |

Ramy Montażowe RMS / RMD



- Standardowy kolor profili montażowych RAL 7035 (szary) oraz RAL 7021 (czarny) podstawy i łącznika profili
- Ramy montażowe przeznaczone do instalowania sprzętu sieciowego w standardzie 19" w odpowiednio zabezpieczonych i klimatyzowanych pomieszczeniach (serwerownie) lub do wykorzystania jako stelaż ekspozycyjny
- Rama może posiadać jedną (simplex) lub dwie (duplex) płaszczyzny montażowe 19"
- Ramy przeznaczone do zastosowań wewnątrz pomieszczeń
- Szeroki zakres asortymentu wyposażenia dodatkowego (półki, panele zasilające, elementy do prowadzenia i układania kabli)
- Podstawa wykonana z blachy stalowej, przystosowana do ustawienia na nóżkach poziomujących
- Możliwość zastosowania kompletu kół jezdnych (2 x kółko zwykłe + 2 x kółko z hamulcem - 333 860). Przy zastosowaniu kółek maksymalna nośność ramy statycznie (nie licząc masy ramy) nie może przekraczać 150 kg. Dwa otwory do wprowadzania kabli od dołu (250 x 70 mm)
- Możliwość regulacji profili montażowych w wersji duplex na głębokość w trzech opcjach:
 - 370 mm,
 - 470 mm,
 - 580 mm.

| Numer kat. | Nazwa | Szerokość (mm) | Głębokość (mm) | Wysokość (mm) | Waga (kg) | Nośność (kg) |
|------------|-----------------|----------------|----------------|---------------|-----------|--------------|
| 333 832 | RMS 32U simplex | 550 | 710 | 1540 | 29,3 | 150 |
| 333 834 | RMS 42U simplex | 550 | 710 | 1985 | 32,8 | 150 |
| 333 833 | RMD 32U duplex | 550 | 710 | 1540 | 43,5 | 290 |
| 333 835 | RMD 42U duplex | 550 | 710 | 1985 | 50,5 | 290 |
| 333 917 | RMD 45U duplex | 550 | 710 | 2120 | 56,2 | 290 |

Akcesoria do szaf 19"

Akcesoria do szaf 19 "



| Numer kat. | Nazwa | Kolor | Wys. | Głębok. (mm) | Waga (kg) | Nośność (kg) |
|------------|----------------|--------|------|--------------|-----------|--------------|
| 333 880 | Półka 19"1U MP | Szary | 1U | 250 | 1,0 | 10 |
| 333 960 | Półka 19"1U MP | Czarny | 1U | 250 | 1,0 | 10 |



| Numer kat. | Nazwa | Kolor | Wys. | Głębok. (mm) | Waga (kg) | Nośność (kg) |
|------------|----------------|--------|------|--------------|-----------|--------------|
| 333 881 | Półka 19"1U M4 | Szary | 1U | 350 | 2,3 | 80 |
| 333 882 | Półka 19"1U M4 | Szary | 1U | 450 | 2,8 | 80 |
| 333 963 | Półka 19"1U M4 | Szary | 1U | 550 | 3,3 | 80 |
| 333 883 | Półka 19"1U M4 | Szary | 1U | 650 | 3,8 | 80 |
| 333 966 | Półka 19"1U M4 | Szary | 1U | 750 | 4,3 | 80 |
| 333 961 | Półka 19"1U M4 | Czarny | 1U | 350 | 2,3 | 80 |
| 333 962 | Półka 19"1U M4 | Czarny | 1U | 450 | 2,8 | 80 |
| 333 964 | Półka 19"1U M4 | Czarny | 1U | 550 | 3,3 | 80 |
| 333 965 | Półka 19"1U M4 | Czarny | 1U | 650 | 3,8 | 80 |
| 333 967 | Półka 19"1U M4 | Czarny | 1U | 750 | 4,3 | 80 |



| Numer kat. | Nazwa | Kolor | Wys. | Głębok. (mm) | Waga (kg) | Nośność (kg) |
|------------|----------------|--------|------|--------------|-----------|--------------|
| 333 884 | Półka 19"2U MP | Szary | 2U | 400 | 2,0 | 40 |
| 333 968 | Półka 19"2U MP | Czarny | 2U | 400 | 2,0 | 40 |



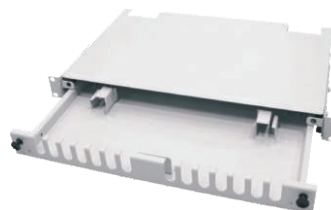
| Numer kat. | Nazwa | Kolor | Wys. | Głębok. (mm) | Waga (kg) | Nośność (kg) |
|------------|-----------------|--------|------|--------------|-----------|--------------|
| 333 972 | Półka 19"1U M4R | Szary | 1U | 350-600 | 4,7 | 150 |
| 333 885 | Półka 19"1U M4R | Szary | 1U | 500-900 | 4,7 | 150 |
| 333 973 | Półka 19"1U M4R | Czarny | 1U | 500-900 | 6,5 | 150 |



| Numer kat. | Nazwa | Kolor | Wys. | Głębok. (mm) | Waga (kg) | Nośność (kg) |
|------------|-----------------|--------|------|--------------|-----------|--------------|
| 333 886 | Półka 19"1U M4W | Szary | 1U | 300 | 3,5 | 80 |
| 333 887 | Półka 19"1U M4W | Szary | 1U | 450 | 5,3 | 80 |
| 333 888 | Półka 19"1U M4W | Szary | 1U | 650 | 6,7 | 80 |
| 333 969 | Półka 19"1U M4W | Czarny | 1U | 300 | 3,5 | 80 |
| 333 970 | Półka 19"1U M4W | Czarny | 1U | 450 | 5,3 | 80 |
| 333 971 | Półka 19"1U M4W | Czarny | 1U | 650 | 6,7 | 80 |



| Numer kat. | Nazwa | Kolor | Wys. | Głębok. (mm) | Waga (kg) | Nośność (kg) |
|------------|----------------------|--------|------|--------------|-----------|--------------|
| 333 889 | Półka pod klawiaturę | Szary | 2U | 350(185) | 7,0 | 3 |
| 333 974 | Półka pod klawiaturę | Czarny | 2U | 350(185) | 7,0 | 3 |



| Numer kat. | Nazwa | Kolor | Wys. | Głębok. (mm) | Waga (kg) |
|------------|-----------------------|-------|------|--------------|-----------|
| 333 999 | Szufłada zapasu kabla | Szary | 1U | 250 | 1,63 |

Akcesoria do szaf 19"

Dwa koła zwykłe + dwa koła z hamulcem
Koła wyposażone w trzpień z gwintem M10



| Numer kat. | Nazwa | Waga (kg) | Nośność (kg) |
|------------|----------------------|-----------|--------------|
| 333 860 | Komplet kół jezdnych | 1,32 | 300 |

Moduł wentylacyjny do montażu w dachu lub podstawie szaf 19" wiszących.

Zasilanie: AC 230V, 50Hz



| Numer kat. | Nazwa |
|------------|------------------------------------|
| 333 949 | Moduł wentylacyjny 1-wentylatorowy |



| Numer kat. | Nazwa | Wielkość ucha (mm) | Nośność (kg) |
|------------|-----------------------|--------------------|--------------|
| 333 857 | Wieszak kablowy 40/40 | 40 x 40 | 0,05 |
| 333 987 | Wieszak kablowy 40/80 | 40 x 80 | 0,06 |
| 333 988 | Wieszak kablowy 80/80 | 80 x 80 | 0,06 |



| Numer kat. | Nazwa | Kolor | Waga (kg) |
|------------|---------------------------------|--------|-----------|
| 333 996 | Przepust kablowy 1U | Szary | 0,21 |
| 333 858 | Przepust kablowy 1U ze szczotką | Szary | 0,33 |
| 333 997 | Przepust kablowy 1U | Czarny | 0,21 |

Zespół jezdny montowany do podstaw szaf ramowych i serwerowych.
Wbudowane hamulce.



| Numer kat. | Nazwa | Kolor | Długość (mm) | Nośność (kg) |
|------------|-------------------|-------|--------------|--------------|
| 334 004 | Zespół jezdny 600 | Szary | 600 | 600 |
| 334 005 | Zespół jezdny 800 | Szary | 800 | 600 |

Panel wentylacyjny 2 wentylatorowy do montażu w podstawach, dachach i na profilach montażowych szaf.
Wyposażony standardowo w zabezpieczenie prądowe oraz termostat z możliwością regulacji temperatury w zakresie 0-60°C.
Możliwość montażu w podstawie szafy razem z panelem filtracyjnym



| Numer kat. | Nazwa | Kolor | Głębok. (mm) | Waga (kg) | Wydajność (m³/h) |
|------------|---|--------|--------------|-----------|------------------|
| 333 951 | Panel wentylacyjny 19", 1U 2 went., podst.dach.rak | Szary | 176 | 3,5 | 324-390 |
| 333 950 | Panel wentylacyjny 19", 1U 2 went., podst.dach.rak | Czarny | 176 | 3,5 | 324-390 |



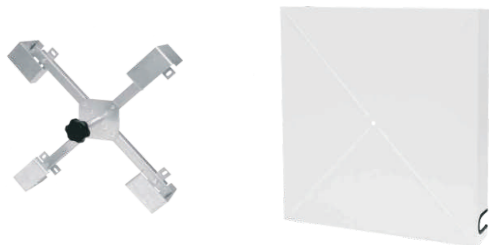
| Numer kat. | Nazwa | Waga (kg) |
|------------|---|-----------|
| 333 856 | Organizator kabli 19"- plastikowe uszy 1U | 0,32 |



| Numer kat. | Nazwa | Waga (kg) |
|------------|---|-----------|
| 333 855 | Organizator kabli 19"- metalowe uszy 1U | 0,45 |

Akcesoria do szaf 19"

Naścienna szafka zapasu kabla służy do zagospodarowania zapasu kabla. Składa się ze stelaża i obudowy. Pojemność: max 120 mb kabla o średnicy 10mm. Materiał: blacha stalowa



| Numer kat. | Nazwa | Szer. (mm) | Głębok. (mm) | Wysok. (mm) | Waga (kg) |
|------------|------------|------------|--------------|-------------|-----------|
| 333 878 | Obudowa | 610 | 610 | 105 | 6,5 |
| 333 879 | Stelaż | 495 | 495 | 100 | 2,4 |
| 334 000 | Stelaż ECO | 697 | 697 | 100 | 5,0 |



| Numer kat. | Nazwa | Kolor |
|------------|-----------------------|--------|
| 333 865 | Płyta wypełniająca 1U | Szary |
| 333 866 | Płyta wypełniająca 2U | Szary |
| 333 867 | Płyta wypełniająca 3U | Szary |
| 334 013 | Płyta wypełniająca 1U | Czarny |
| 334 014 | Płyta wypełniająca 2U | Czarny |
| 334 015 | Płyta wypełniająca 3U | Czarny |

Panel filtrujący przeznaczony do montażu wraz z panelem wentylacyjnym podłogowo-dachowym w szafach stojących 19"

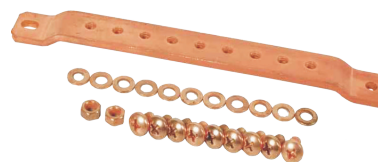


| Numer kat. | Nazwa | Szer. (mm) | Gł. (mm) | Grub. (mm) | Waga (kg) |
|------------|---------------------|------------|----------|------------|-----------|
| 333 863 | Panel filtrujący 4U | 610 | 610 | 15 | 6,5 |
| 333 957 | Panel filtrujący 8U | 495 | 495 | 15 | 2,4 |

Uniwersalna obudowa 19" do zabudowy aparatury modułowej, standardowo wyposażona w szynę TS35 oraz osłonę z otworem 402,5 x 45,5 mm. Maksymalna pojemność panelu wynosi 18 szt. zabudowanych modułów typu S o szerokości 17,5 mm. Panel wykonany z blachy stalowej o grubości 1,5 mm malowanej proszkowo.



| Numer kat. | Nazwa | Kolor | Głębok. (mm) |
|------------|-------------------------------------|--------|--------------|
| 333 975 | Panel dystrybucji napięć 3U typ 133 | Szary | 60 |
| 333 976 | Panel dystrybucji napięć 3U typ 133 | Czarny | 60 |



| Numer kat. | Nazwa | Waga (kg) |
|------------|--------------------|-----------|
| 333 861 | Listwa uziemiająca | 0,232 |



| Numer kat. | Nazwa | Długość (mm) | Waga (kg) |
|------------|---------------------------------------|--------------|-----------|
| 333 994 | Przepust szczotkowy do szaf wiszących | 250 | 0,82 |
| 333 995 | Przepust szczotkowy do szaf stojących | 450 | 0,98 |

Perforowana płyta wypełniająca
Przeznaczenie:
- zwiększenie powierzchni wentylacyjnej szaf
- zabezpieczenie przed wypadnięciem filtra z włóknin w panelu filtracyjnym



| Numer kat. | Nazwa | Szer. (mm) | Gł. (mm) | Grub. (mm) | Waga (kg) |
|------------|-----------------------|------------|----------|------------|-----------|
| 333 958 | Płyta wypełniająca 4U | 610 | 610 | 1,5 | 6,5 |
| 333 959 | Płyta wypełniająca 8U | 495 | 495 | 1,5 | 2,4 |

Akcesoria do szaf 19"

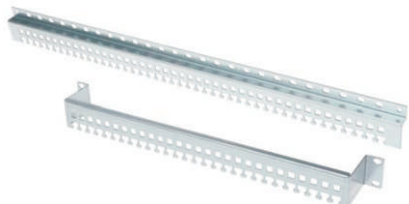
Cokół

Cokół przeznaczony do montażu z szafami teleinformatycznymi i serwerowymi SRS.
Część tylna i elementy boczne wyposażone w otwory umożliwiające łatwe wprowadzenie wiązek kablowych (cokół w standardzie wyposażony w jeden przepust szczotkowy)
Część przednia perforowana.
Możliwość ustawienia na nóżkach poziomujących dostarczanych razem z szafą.
Nośność: 600 kg



| Numer kat. | Szer. (mm) | Głębok. (mm) | Kolor | Numer kat. | Szer. (mm) | Głębok. (mm) | Kolor |
|------------|------------|--------------|-------|------------|------------|--------------|--------|
| 333 847 | 600 | 600 | Szary | 333 941 | 600 | 1000 | Czarny |
| 333 848 | 600 | 800 | Szary | 333 852 | 800 | 1000 | Czarny |
| 333 849 | 600 | 900 | Szary | 333 943 | 800 | 1200 | Czarny |
| 334 043 | 600 | 1000 | Szary | | | | |
| 333 850 | 800 | 800 | Szary | | | | |
| 333 851 | 800 | 1000 | Szary | | | | |
| 333 842 | 800 | 1200 | Szary | | | | |

Uchwyt kablowy
Umożliwia przejrzystą instalację wiązek kablowych



| Numer kat. | Nazwa | Szer. (mm) | Waga (kg) |
|------------|----------------------------|------------|-----------|
| 333 854 | Uchwyt kablowy tylny 19" | 350 | 0,38 |
| 333 990 | Uchwyt kablowy boczny 600 | 500 | 0,45 |
| 333 991 | Uchwyt kablowy boczny 800 | 700 | 0,65 |
| 333 992 | Uchwyt kablowy boczny 900 | 800 | 0,75 |
| 333 993 | Uchwyt kablowy boczny 1000 | 900 | 0,85 |

Zestaw do łączenia szaf ramowych stojących niezabudowanymi bokami
Stal cynkowana galwanicznie



| Numer kat. | Nazwa | Waga (kg) |
|------------|-------------------------|-----------|
| 334 002 | Zestaw do łączenia szaf | 0,38 |

Cokół z przeciwwagą

Cokół z przeciwwagą przeznaczony do montażu z szafami teleinformatycznymi i serwerowymi SRS. Zabezpiecza szafę przed przechyleniem podczas jej obsługi. Część tylna i elementy boczne wyposażone w otwory umożliwiające łatwe wprowadzenie wiązek kablowych (cokół w standardzie wyposażony w jeden przepust szczotkowy) Część przednia perforowana. Możliwość ustawienia na nóżkach poziomujących dostarczanych razem z szafą.
Nośność: 600 kg



| Numer kat. | Szer. (mm) | Głębok. (mm) | Kolor | Numer kat. | Szer. (mm) | Głębok. (mm) | Kolor |
|------------|------------|--------------|-------|------------|------------|--------------|--------|
| 333 946 | 600 | 1000 | Szary | 333 945 | 600 | 1000 | Czarny |
| 333 944 | 800 | 1000 | Szary | 333 853 | 800 | 1000 | Czarny |

Profil montażowy wykonany z blachy stalowej z pokryciem alucynkiem z naniesionym oznaczeniem wysokości użytkowej U.



| Numer kat. | Nazwa | Wysokość |
|------------|------------------------------|----------|
| 333 837 | Profil montażowy kpl. 2 szt. | 6U |
| 333 838 | Profil montażowy kpl. 2 szt. | 9U |
| 333 839 | Profil montażowy kpl. 2 szt. | 12U |
| 333 840 | Profil montażowy kpl. 2 szt. | 15U |
| 333 841 | Profil montażowy kpl. 2 szt. | 18U |
| 333 842 | Profil montażowy kpl. 2 szt. | 21U |
| 333 843 | Profil montażowy kpl. 2 szt. | 24U |
| 333 844 | Profil montażowy kpl. 2 szt. | 32U |
| 333 845 | Profil montażowy kpl. 2 szt. | 42U |
| 333 846 | Profil montażowy kpl. 2 szt. | 45U |

Szafy Wiszące 10"



- Drzwi wyposażone w dwa zamki jednopunktowe.
- Zabezpieczenie IP 20. Jedna płaszczyzna montażowa 10".
- Konstrukcja wykonana z blachy stalowej, malowana proszkowo RAL7035 (jasnoszary). W części górnej i dolnej po trzy otwory pod PG13,5, umożliwiające szczelne wprowadzenie wiązek kablowych.
- Drzwi przednie pełne malowane proszkowo RAL 7035 (jasnoszary) z dwoma zamkami jednopunktowymi, zamontowane na zawiasach umożliwiających otwieranie drzwi o 110°.
- Profile kątowe 10" z blachy ocynkowanej mocowane do ścian bocznych szafki z możliwością przesuwu o 20 mm, minimalna odległość od drzwi przednich 60 mm.

| Numer kat. | Nazwa | Szerokość (mm) | Głębokość (mm) | Wysokość (mm) | Waga (kg) | Nośność (kg) |
|------------|----------------|----------------|----------------|---------------|-----------|--------------|
| 334 047 | SW10-intern-6U | 305 | 250 | 324 | 6,0 | 20 |



- Drzwi wyposażone w jeden zamek jednopunktowy.
- Zabezpieczenie IP 20. Jedna płaszczyzna montażowa 10".
- Konstrukcja szafy wykonana z blachy stalowej, malowana proszkowo RAL 7035 (jasnoszary). W części górnej, dolnej oraz tylnej cztery otwory (120 x 35 mm) umożliwiające komfortowe wprowadzenie wiązek kablowych.
- Drzwi przednie malowane proszkowo RAL 7035 (jasnoszary, standardowo), z wklejoną szybą z PLEXI gr 3 mm i zamkiem jednopunktowym zamontowane na zawiasach umożliwiających otwieranie drzwi o 180°.
- Profile kątowe 10" z blachy ocynkowanej mocowane do ścian bocznych szafki z możliwością przesuwu o 20 mm, minimalna odległość od drzwi przednich 52 mm.
- Drzwi uziemione przy pomocy linki o przekroju 6 mm² i długości 300 mm.

| Numer kat. | Nazwa | Szerokość (mm) | Głębokość (mm) | Wysokość (mm) | Waga (kg) | Nośność (kg) |
|------------|---------|----------------|----------------|---------------|-----------|--------------|
| 334 045 | SW10-4U | 300 | 300 | 240 | 3,9 | 20 |
| 333 892 | SW10-6U | 300 | 300 | 330 | 4,8 | 20 |
| 334 046 | SW10-9U | 300 | 300 | 465 | 6,1 | 20 |

Akcesoria do szaf SW10"



| Numer kat. | Nazwa | Kolor | Wys. | Głębok. (mm) |
|------------|-----------|-------|------|--------------|
| 333 897 | Półka 10" | Szary | 1U | 110 |



| Numer kat. | Nazwa | Kolor | Wys. |
|------------|---------------------------------------|-------|------|
| 333 894 | Patch Panel niewyposażony 10", 8xRJ45 | Szary | 1U |



| Numer kat. | Nazwa | Kolor | Wys. |
|------------|--|-------|------|
| 333 895 | Patch Panel niewyposażony 10", 8xSC Duplex | Szary | 1U |



| Numer kat. | Nazwa | Kolor | Wys. |
|------------|-----------------------------------|-------|------|
| 333 898 | Płyta wypełniająca 10" (zaślepka) | Szary | 1U |



| Numer kat. | Nazwa | Kolor | Wys. |
|------------|--|-------|------|
| 333 896 | Patch Panel niewyposażony 10", 12xST D | Szary | 1U |