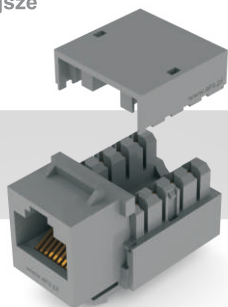
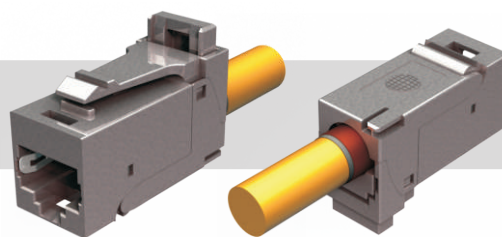


Teleinformatyka

Najpopularniejsze
gniazdo RJ45



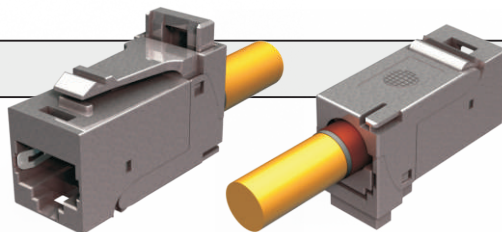
Beznarzędziowa kategoria 6A



Teleinformatyka

Gniazda teleinformatyczne
Panele krosowe - Patch Panele
Łączówki, gniezdniki, obudowy
Kable krosowe
Akcesoria telefoniczne
Akcesoria teleinformatyczne
Narzędzia teleinformatyczne

Gniazda RJ45 kategorii 6_A



Moduł RJ45 EHSLink 6A jest uniwersalnym gniazdem ekranowanym kategorii 6A, które można terminować bez użycia specjalistycznych narzędzi. Niezbędny do terminacji czas jest, w porównaniu z innymi modułami, bardzo krótki.

Znormalizowany format gniazda pozwala na montaż we wszystkich typowych komponentach dystrybucyjnych, czyli w adapterach systemu M45, M50, w panelach krosujących i innym osprzęcie elektroinstalacyjnym.

Moduł RJ45 EHSLink 6A można łączyć ze wszystkimi typowymi kablami do transmisji danych o średnicach od AWG 27 do AWG 22. Styki IDC nowej generacji zapewniają stabilny przez długi czas i zabezpieczony przed wibracją styk w technologii 10-gigabitowej. Moduły RJ45 EHSLink 6A charakteryzują się dużą wytrzymałością pod względem mechanicznym i zapewniają, dzięki kompaktowej budowie, wysoką gęstość upakowania.

Ekranowany moduł RJ45 EHSLink 6A jest cynkowym odlewem ciśnieniowym.

Moduł spełnia wymogi kat. 6A i obsługuje PoE wzgl. PoE+.

Norma złączy wtykowych: IEC 60603-7-51

Właściwości fizyczne:

Wymiary montażowe	19,3 x 14,6 mm
Siła wtykania	≤ 30 N
Ilość cykli wtykania	≥ 750
Materiał obudowy	Cynkowy odlew ciśnieniowy
Materiał części izolowanych	PC aqua
Pozłacanie w obrębie styków	50 μ"
Dopuszczalna śred.przewodnika	AWG 27-22
Średnica kabla	5-9 mm

Wymagania środowiskowe:

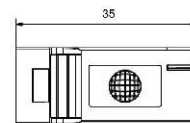
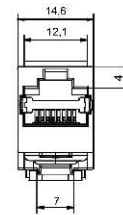
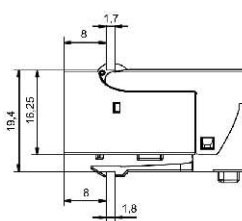
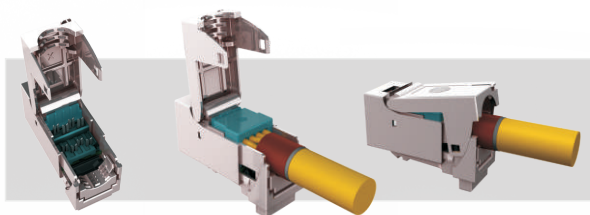
Klasa przyłącza	IP 20
Zakres temperatur	-40° C ... +70° C

Właściwości elektryczne:

Rezystancja styków	≤ 20 mΩ
Rezystancja izolacji pomiędzy stykami	≥ 500 MΩ
Wytrzymałość napięciowa styk-styk	1000 V DC/AC peak
Wytrzymałość napięciowa styk-ekran	1500 V DC/AC peak
Obciążalność prądowa PoE+ zgodnie z IEEE 802.3at	1,25 A PoE+

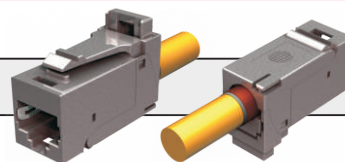
Właściwości transmisji:

10 Gbit Klasa E _A	Jest obsługiwane ISO/IEC 11 801 AMD1 oraz AMD2 długość łącza większa niż 1 m ISO/IEC 11 801 AMD2
Kategoria 6 _A GHMT certyfikat	PVP certyfikat premium Certyfikacja łącza klasa E _A z kablem Draka UC 1500 Cat. 7A Draka UC 900 Cat 7



Numer	Nazwa
333 025	RJ45 keystone, kategoria 6 _A zgodnie z ISO/IEC dla żył o przekroju AWG24-AWG22 (0,51-0,64mm) zgodność w dół z 6A, 6, 5e
333 026	RJ45 keystone, kategoria 6 _A zgodnie z ISO/IEC dla żył o przekroju AWG27-AWG26 (0,40-0,36mm) zgodność w dół z 6A, 6, 5e

Panele krosujące - Patch Panele kategorii 6_A

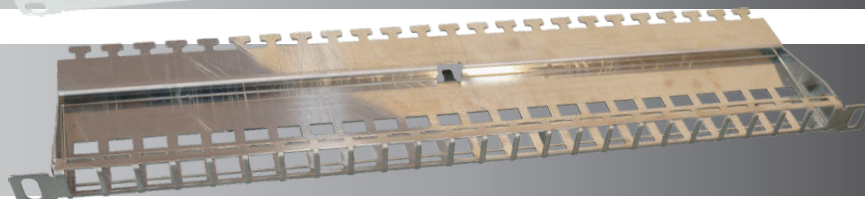


Patch panele w kategorii 6_A mają przygotowane 24 otwory montażowe ale nie są wyposażone w gniazda RJ45. Rozwiązanie takie pozwala na budowanie paneli zawierających dokładnie taką ilość gniazd jaka jest w danym momencie wymagana. W zależności od ilości miejsca w szafie istnieje możliwość zastosowania paneli o wysokości 0,5U albo 1U.

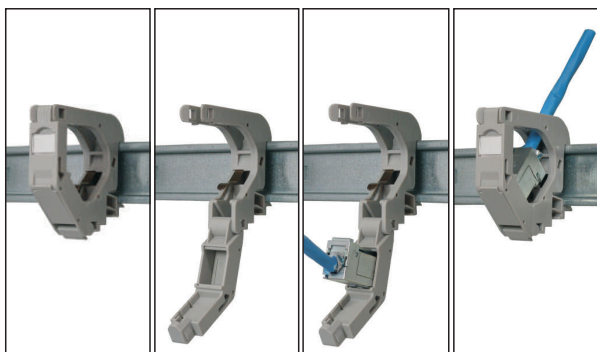
333 027 Patch Panel niewyposażony 19" / 1U



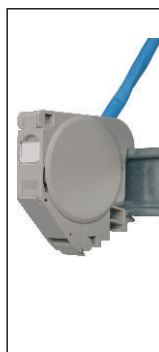
333 028 Patch Panel niewyposażony 19" / 0,5U



333 034 Uchwyt do montażu gniazd na szynę TH35



333 035 Zaślepka



333 029 Paski miedziane do gniazd ekranowanych



333 030 Narzędzie do zdejmowania izolacji i folii z kabli teleinformat.



333 031 M50-K1 Uchwyt montażowy skośny, pojedynczy



333 032 M50-K2 Uchwyt montażowy skośny, podwójny

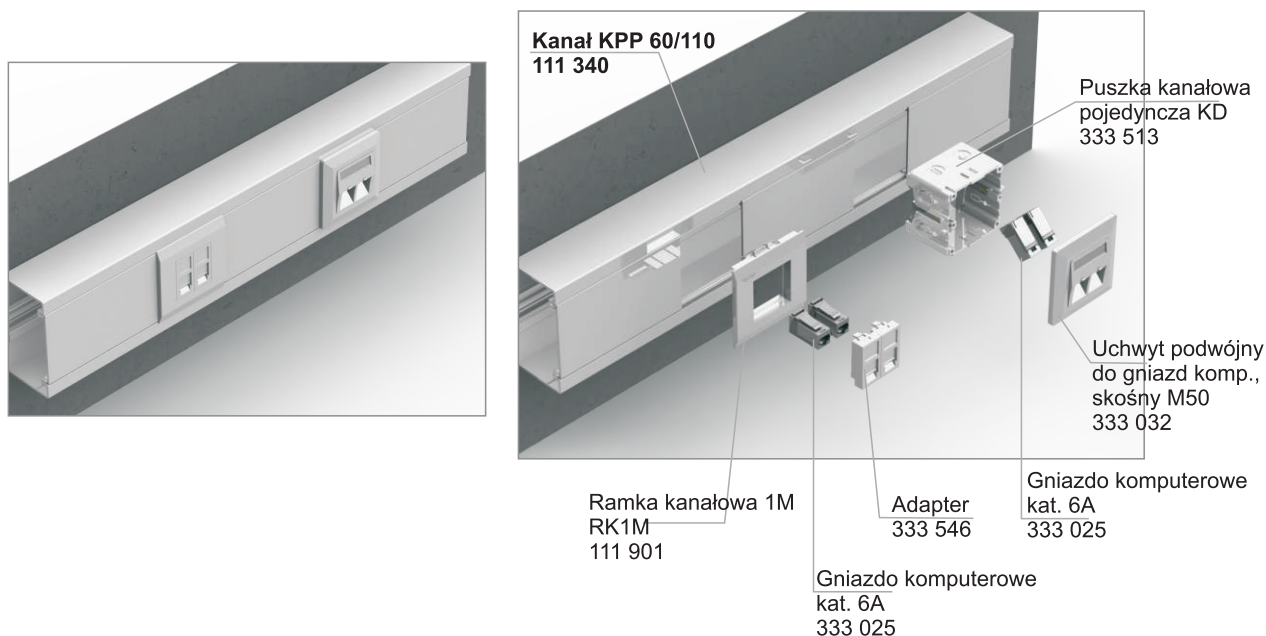


333 033 M50-ONT Obudowa natynkowa do uchwytów M50-K1 i K2

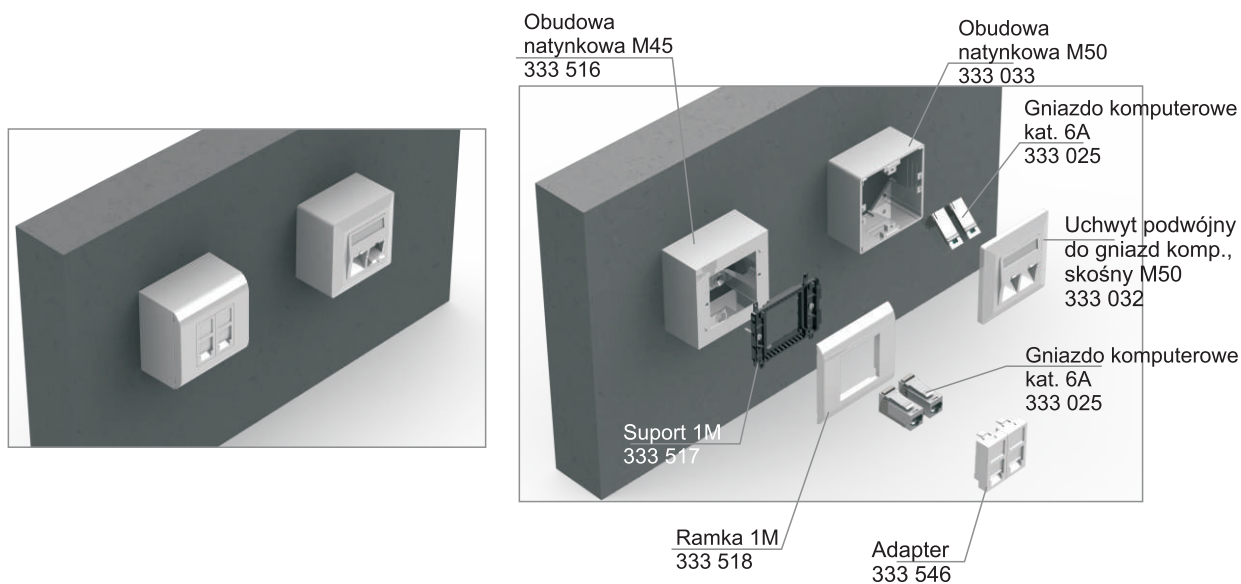


Numer kat.	Nazwa
333 027	Patch Panel niewyposażony 24 porty, 19", 1U
333 028	Patch Panel niewyposażony 24 porty, 19", 0,5U
333 034	Uchwyt do montażu gniazd na szynę TH35
333 035	Zaślepka do uchwytu 333 034 - 2 szt. kpl
333 029	Paski miedziane do gniazd ekranowanych - komplet 20 sztuk
333 030	Narzędzie do zdejmowania izolacji i folii z kabli teleinformatycznych
333 031	M50-K1 Uchwyt montażowy skośny, pojedynczy (do montażu w puszkach podtynkowych, kanałowych i natynk.)
333 032	M50-K2 Uchwyt montażowy skośny, podwójny (do montażu w puszkach podtynkowych, kanałowych i natynk.)
333 033	M50-ONT Obudowa natynkowa do uchwytów M50-K1 i M50-K2

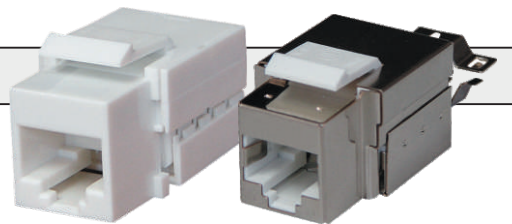
Beznarzędziowy moduł kat. 6A można montować w kanałach KPP na 2 sposoby. Pierwszy sposób wykorzystuje ramkę kanałową RK1M i adaptery. Drugi sposób odbywa się przy użyciu puszek kanałowej KD i skośnego uchwyty M50.



W przypadku montażu natynkowego w puszkach również możliwe są dwa sposoby. Pierwszy sposób z wykorzystaniem adapterów i systemu uchwyty M45 a drugi przy użyciu systemu uchwyty M50.



Gniazda RJ45 kategorii 6



Moduły RJ45 kategorii 6 EHS Premium Line 90° to klasyczne, bardzo solidne gniazda dostępne w wersji ekranowanej i nieekranowanej.

Dualne złącze szczelinowe IDC przystosowane jest do przewodów o średnicach żył z zakresu od 26-23 AWG, które można terminować zarówno przy użyciu narzędzi montażowych typu LSA jak i 110.

Moduły można montować w adapterach EHS systemu M45 oraz w osprzęcie elektroinstalacyjnym dostępnym na rynku.

Właściwości fizyczne:

Oporność ogniowa obudowy	UL 94V-0
IDC - dopuszczalna średnica żyły	AWG 26-23
IDC - materiał styków	brąz fosforowy pokryty 100 μ" warstwą niklu
IDC - ilość terminacji	minimum 250
IDC - schemat rozszycia	T568A&B
IDC - rodzaj narzędzia	LSA lub 110
RJ45 - materiał styków	brąz fosforowy pokryty w miejscach kontaktu 50 μ" warstwą złota
RJ45 - ilość wsunień	minimum 750
Ekran (dla gniazd ekranowanych)	brąz fosforowy pokryty 50-60 μ" warstwą niklu

Wymagania środowiskowe:

Klasa przyłącza	IP 20
Zakres temperatur	-10° C ... +60° C
Wilgotność	10% - 65%

Właściwości elektryczne:

Rezystancja styków	2 mΩ na styk
Rezystancja izolacji	10 MΩ
Wytrzymałość izolacji	1000 V RMS przez 1 min.

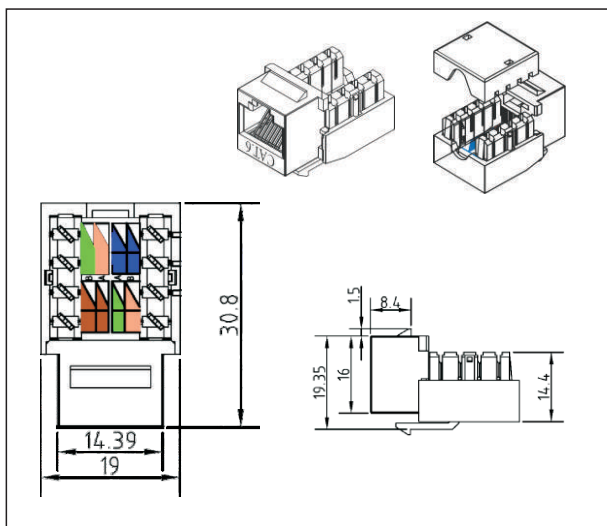
Właściwości transmisji:

Spełnia wymagania wg : ISO/IEC 11 801
EN50173-1
ANSI/TIA-568-C.2

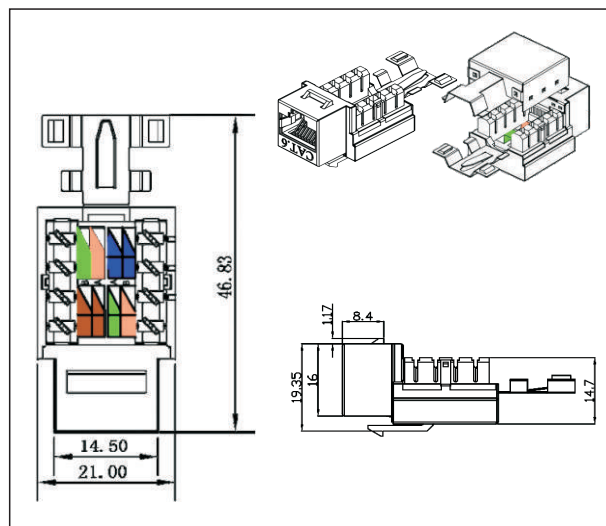
1000BASE-TX Gigabit Ethernet
1000BASE-T Gigabit Ethernet
100BASE-TX Fast Ethernet
10BASE-T Ethernet
Voice, Video i inne aplikacje

Certyfikaty ETL

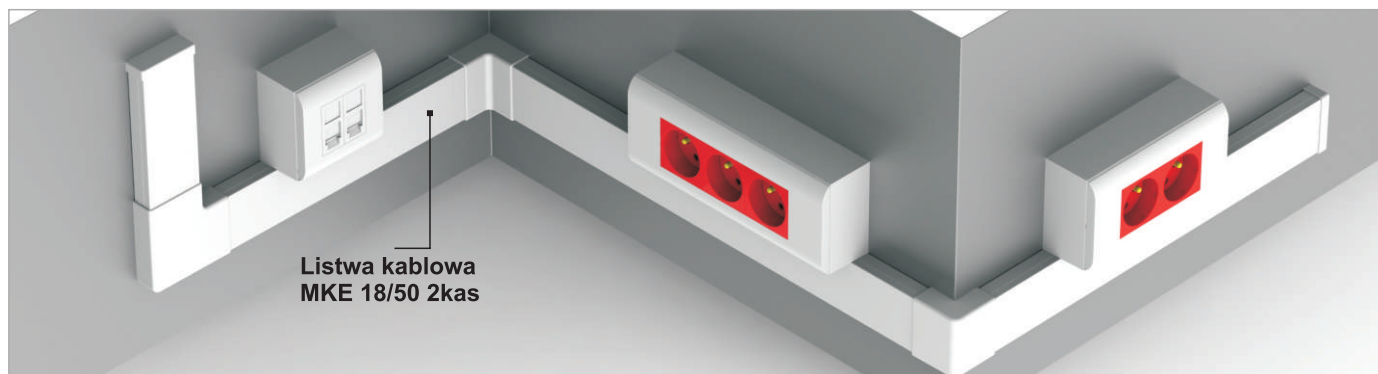
Gniazdo nieekranowane UTP



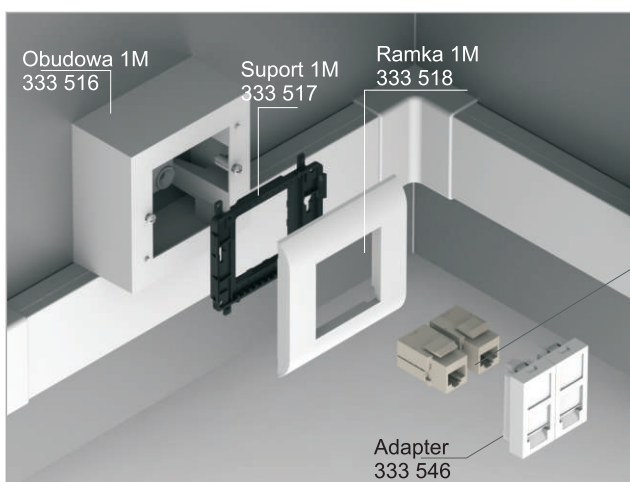
Gniazdo ekranowane FTP



Numer kat.	Nazwa
333 543	RJ45 keystone nieekranowany UTP, kategoria 6 (zgodność w dół z 5e), dual IDC (typu LSA/110)
333 544	RJ45 keystone ekranowany FTP, kategoria 6 (zgodność w dół z 5e), dual IDC (typu LSA/110)



Listwa kablowa
MKE 18/50 2kas

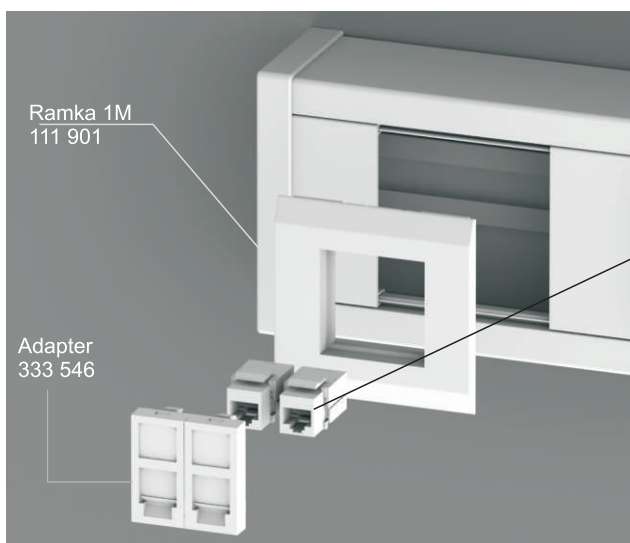


Gniazdo komputerowe:

- nieekranowane (UTP) kat. 5e - 333 541
- lub
- ekranowane (FTP/STP) kat. 5e - 333 542
- lub
- nieekranowane (UTP) kat. 6 - 333 543
- lub
- ekranowane (FTP/STP) kat. 6 - 333 544
- lub
- ekranowane (FTP/STP) kat. 6A wg ISO - 333 025



Kanał KPP 60/110



Gniazdo komputerowe:

- nieekranowane (UTP) kat. 5e - 333 541
- lub
- ekranowane (FTP/STP) kat. 5e - 333 542
- lub
- nieekranowane (UTP) kat. 6 - 333 543
- lub
- ekranowane (FTP/STP) kat. 6 - 333 544
- lub
- ekranowane (FTP/STP) kat. 6A wg ISO - 333 025

Panele krosujące - Patch Panele kategorii 6

Patch Panele montowane są przeważnie w szafach lub obudowach teleinformatycznych, stanowią punkt zakończeniowy sieci kabli teleinformatycznych i podłączenia aktywnego sprzętu pracującego w sieci.

Właściwości fizyczne:

IDC - dopuszczalna śred.zyły	AWG 26-23
IDC - materiał styków	0,8mm brąz fosforowy pokryty cyną na warstwie niklu
IDC - ilość terminacji	minimum 250
IDC - schemat rozszycia	T568A&B
IDC - rodzaj narzędzia	LSA lub 110
RJ45 - materiał styków	brąz fosforowy pokryty w miejscach kontaku 50 μ" warstwą złota
RJ45 - ilość wsunięć	minimum 750

Właściwości elektryczne:

Rezystancja styków	2 mΩ na styk
Rezystancja izolacji	10 MΩ
Wytrzymałość izolacji	1000 V RMS przez 1 min.

Właściwości transmisji:

Spełnia wymagania wg :	ISO/IEC 11 801 EN50173-1 ANSI/TIA-568-C.2 Category 6
------------------------	--

Wymagania środowiskowe:

Klasa przyłącza	IP 20
Zakres temperatur	-10° C ... +60° C
Wilgotność	10% - 65%

1000BASE-TX Gigabit Ethernet
100BASE-TX Fast Ethernet
10BASE-T Ethernet
Voice, Video i inne aplikacje

Certyfikaty ETL

333 741
Patch Panel nieekranowany UTP kategorii 6, 24 porty, 1U

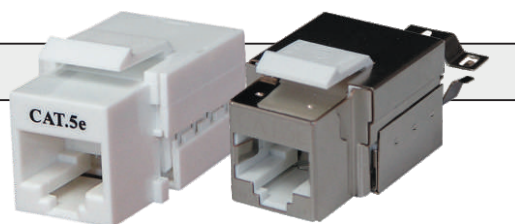


333 742
Patch Panel ekranowany FTP kategorii 6, 24 porty, 1U



Numer kat.	Nazwa
333 741	Patch Panel nieekranowany UTP kategorii 6, 24 porty, 1U, dual IDC (typu Krone/110)
333 742	Patch Panel ekranowany FTP kategorii 6, 24 porty, 1U, dual IDC (typu Krone/110)

Gniazda RJ45 kategorii 5e



Moduły RJ45 kategorii 5e EHS Premium Line 90° to klasyczne, bardzo solidne gniazda dostępne w wersji ekranowanej i nieekranowanej.

Dualne złącze szczelinowe IDC przystosowane jest do przewodów o średnicach żył z zakresu od 26-23 AWG, które można terminować zarówno przy użyciu narzędzi montażowych typu LSA jak i 110.

Moduły można montować w adapterach EHS systemu M45 oraz w osprzęcie elektroinstalacyjnym dostępnym na rynku.

Właściwości fizyczne:

Oporność ogniowa obudowy	UL 94V-0
IDC - dopuszczalna średnica żyły	AWG 26-23
IDC - materiał styków	brąz fosforowy pokryty 100 μ" warstwą niklu
IDC - ilość terminacji	minimum 250
IDC - schemat rozszycia	T568A&B
IDC - rodzaj narzędzia	LSA lub 110
RJ45 - materiał styków	brąz fosforowy pokryty w miejscach kontaktu 50 μ" warstwą złota
RJ45 - ilość wsunięć	minimum 750
Ekran (dla gniazd ekranowanych)	brąz fosforowy pokryty 50-60 μ" warstwą niklu

Wymagania środowiskowe:

Klasa przyłącza	IP 20
Zakres temperatur	-10° C ... +60° C
Wilgotność	10% - 65%

Właściwości elektryczne:

Rezystancja styków	2 mΩ na styk
Rezystancja izolacji	10 MΩ
Wytrzymałość izolacji	1000 V RMS przez 1 min.

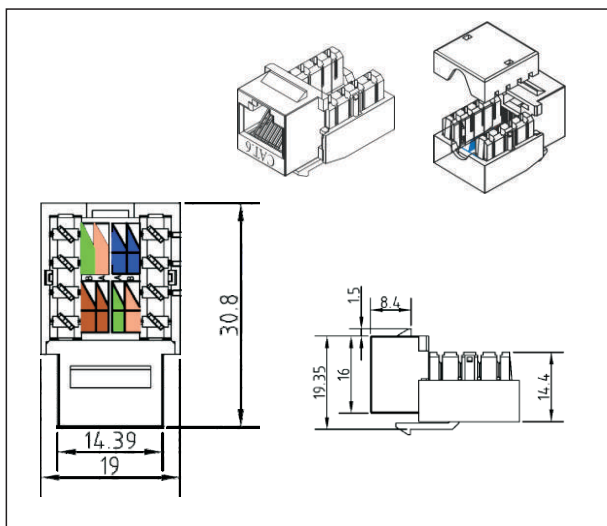
Właściwości transmisji:

Spełnia wymagania wg :	ISO/IEC 11 801
	EN50173-1
	ANSI/TIA-568-C.2

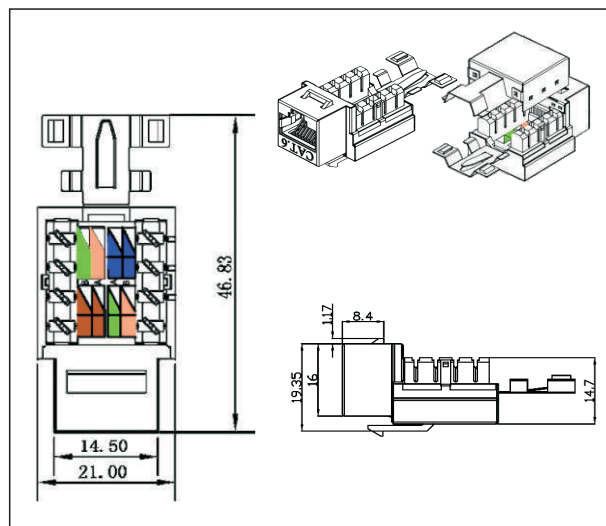
1000BASE-TX Gigabit Ethernet
100BASE-TX Fast Ethernet
10BASE-T Ethernet
Voice, Video i inne aplikacje

Certyfikaty ETL

Gniazdo nieekranowane UTP



Gniazdo ekranowane FTP



Numer kat.	Nazwa
333 541	RJ45 keystone nieekranowany UTP, kategoria 5e, dual IDC (typu Krone/110)
333 542	RJ45 keystone ekranowany FTP, kategoria 5e, dual IDC (typu Krone/110)

Panele krosujące - Patch Panele kategorii 5e

Patch Panele montowane są przeważnie w szafach lub obudowach teleinformatycznych, stanowią punkt zakończeniowy sieci kabli teleinformatycznych i podłączenia aktywnego sprzętu pracującego w sieci.

Właściwości fizyczne:

IDC - dopuszczalna śred.żyły	AWG 26-23
IDC - materiał styków	0,8mm brąz fosforowy pokryty cyną na warstwie niklu
IDC - ilość terminacji	minimum 250
IDC - schemat rozszycia	T568A&B
IDC - rodzaj narzędzia	LSA lub 110
RJ45 - materiał styków	brąz fosforowy pokryty w miejscach kontaktu 50 μ" warstwą złota
RJ45 - ilość wsunięć	minimum 750

Właściwości elektryczne:

Rezystancja styków	2 mΩ na styk
Rezystancja izolacji	10 MΩ
Wytrzymałość izolacji	1000 V RMS przez 1 min.

Właściwości transmisji:

Spełnia wymagania wg :	ISO/IEC 11 801 EN50173-1 ANSI/TIA-568-C.2 Category 5e
------------------------	---

Wymagania środowiskowe:

Klasa przyłącza	IP 20
Zakres temperatur	-10° C ... +60° C
Wilgotność	10% - 65%

1000BASE-TX Gigabit Ethernet
100BASE-TX Fast Ethernet
10BASE-T Ethernet
Voice, Video i inne aplikacje

Certyfikaty UL, ETL

333 739

Patch Panel nieekranowany UTP kategorii 5e, 24 porty, 1U



333 740

Patch Panel ekranowany FTP kategorii 5e, 24 porty, 1U



Numer kat.	Nazwa
333 739	Patch Panel nieekranowany UTP kategorii 5e, 24 porty, 1U, dual IDC (typu Krone/110)
333 740	Patch Panel ekranowany FTP kategorii 5e, 24 porty, 1U, dual IDC (typu Krone/110)

Kategoria 3 (ISDN), klasa C

Patch Panel nieekranowany kategorii 3 (ISDN), 50 portów RJ45, 1U

Właściwości fizyczne:

IDC - dopuszczalna śred.żyły	AWG 26-23
IDC - materiał styków	0,8mm brąz fosforowy pokryty cyną na warstwie niklu
IDC - ilość terminacji	minimum 200
IDC - schemat rozszycia	T568A&B
IDC - rodzaj narzędzia	LSA lub 110
RJ45 - materiał styków	brąz fosforowy pokryty w miejscach kontaktu 50 μ" warstwą złota
RJ45 - ilość wsunięć	minimum 750

Właściwości elektryczne:

Rezystancja styków	2 mΩ na styk
Rezystancja izolacji	10 MΩ
Wytrzymałość izolacji	1000 V RMS przez 1 min.

Właściwości transmisji:

Spełnia wymagania wg :	ISO/IEC 11 801
	EN50173-1
	ANSI/TIA-568-C.2 Category 3

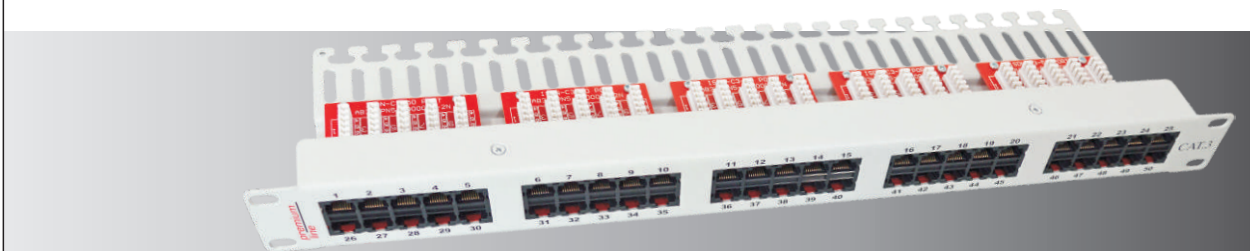
Wymagania środowiskowe:

Klasa przyłącza	IP 20
Zakres temperatur	-10° C ... +60° C
Wilgotność	10% - 65%

10BASE-TX Ethernet
Voice, Video i inne aplikacje

333 743

Patch Panel nieekranowany kategorii 3 (ISDN), 50 portów RJ45, 1U



Gniazda kategorii 3 (ISDN) 6P4C

IDC - dopuszczalna śred.żyły	AWG 26-23
IDC - ilość terminacji	minimum 200
IDC - rodzaj narzędzia	LSA lub 110
RJ - materiał styków	brąz fosforowy pokryty w miejscach kontaktu 3 μ" warstwą złota
RJ - ilość wsunięć	minimum 750



Numer kat.	Nazwa
333 743	Patch Panel nieekranowany kategorii 3 (ISDN), 50 portów RJ45, 1U, dual IDC (typu LSA/110)
333 545	Keystone nieekranowany 6P4C, kategoria 3 , dual IDC (typu Krone/110)

Łączówki, gniezdniki, obudowy

<p>Łączówka nierozłączna:</p> <ul style="list-style-type: none"> • złącze szczelinowa IDC LSA • średnica żyły: 0,4-0,7mm • średnica żyły z izolacją: 0,7-1,4mm 			<p>Łączówka rozłączna:</p> <ul style="list-style-type: none"> • złącze szczelinowa IDC LSA • średnica żyły: 0,4-0,7mm • średnica żyły z izolacją: 0,7-1,4mm 		
Numer kat.	Nazwa	Kolor	Numer kat.	Nazwa	Kolor
334 033	Łączówka nierozłączna, 10 parowa	Szary	334 034	Łączówka rozłączna, 10 parowa	Biały
<p>Nakładka opisowa:</p> <ul style="list-style-type: none"> • montaż bezpośredni na łączówce • dwustronne pole opisowe 			<p>Magazyn odgromników:</p> <ul style="list-style-type: none"> • do zabudowy 10 odgromników bezpośrednio na łączówce • bezpośredni montaż na łączówce • możliwość stosowania odgromników z osłoną termiczną lub bez osłony 		
Numer kat.	Nazwa		Numer kat.	Nazwa	
334 035	Nakładka opisowa uchylna na łączówki		333 041	Magazyn odgromników dla łączówki 10 parowej	
<p>Odgromnik gazowy 3-elektrodowy</p> <p>Należy zwrócić uwagę, aby rezystancja uziemienia w miejscu stosowania odgromnika miała wartość max. 5Ω</p> <ul style="list-style-type: none"> • znamionowe napięcie zadziałania: 230V ± 20% • maksymalne napięcie impulsu wyładowania: 800V • Prąd impulsu wyładowania: 10kA(8/20μ;10-krotnie) • Prąd impulsu wyładowania: 100A(10/100μ;300-krotnie) 			<p>Uchwyt do montażu 6 łączówek w szafach i rakach standardu 19".</p> 		
Numer kat.	Nazwa		Numer kat.	Nazwa	
333 042	Odgromnik 3P do magazynku odgromników		334 040	Uchwyt 19" dla 6 łączówek 10 parowych, 1U	
<p>Obudowa zewnętrzna do montażu 3 łączówek 10-parowych, zamykana na śrubę.</p> 			<p>Obudowa zewnętrzna do montażu 5 łączówek 10-parowych, zamykana na śrubę.</p> 		
Numer kat.	Nazwa		Numer kat.	Nazwa	
334 023	Box 30 - obudowa zewnętrzna na 30 par. IP54		334 024	Box 50 - obudowa zewnętrzna na 50 par. IP54	
<p>Obudowa zewnętrzna do montażu 10 łączówek 10-parowych, zamykana na śrubę.</p> 					
Numer kat.	Nazwa				
334 025	Box 100 - obudowa zewnętrzna na 100 par. IP54				

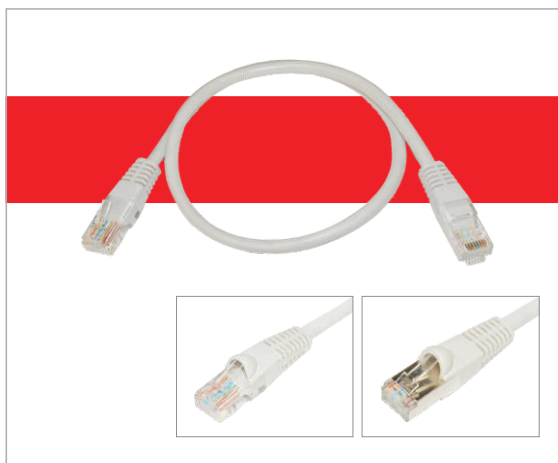
Kable krosowe - kategoria 5e

<p>Kabale krosowy U/UTP kat.5e Typ wtyku: RJ45 nieekranowany Standard rozszycia: ANSI/TIA-568B Kabel: U/UTP kat. 5e Materiał osłonki: PVC</p>				<p>Standardy: PN-EN 50173 ISO/IEC 11801 ANSI/TIA - 568 IEC 60332-1 RoHS</p>				<p>Kabale krosowy F/UTP kat.5e Typ wtyku: RJ45 ekranowany Standard rozszycia: ANSI/TIA-568B Kabel: F/UTP kat. 5e Materiał osłonki: PVC</p>				<p>Standardy: PN-EN 50173 ISO/IEC 11801 ANSI/TIA - 568 IEC 60332-1 RoHS</p>			
Numer kat.	Nazwa	Kolor	Długość	Numer kat.	Nazwa	Kolor	Długość	Numer kat.	Nazwa	Kolor	Długość	Numer kat.	Nazwa	Kolor	Długość
333 759	Kabale krosowy U/UTP kat.5e / 0,5 m	Szary	0,5 m	333 764	Kabale krosowy F/UTP kat.5e / 0,5 m	Szary	0,5 m	333 765	Kabale krosowy F/UTP kat.5e / 1,0 m	Szary	1,0 m	333 766	Kabale krosowy F/UTP kat.5e / 2,0 m	Szary	2,0 m
333 760	Kabale krosowy U/UTP kat.5e / 1,0 m	Szary	1,0 m	333 767	Kabale krosowy F/UTP kat.5e / 3,0 m	Szary	3,0 m	333 768	Kabale krosowy F/UTP kat.5e / 5,0 m	Szary	5,0 m				
333 761	Kabale krosowy U/UTP kat.5e / 2,0 m	Szary	2,0 m												
333 762	Kabale krosowy U/UTP kat.5e / 3,0 m	Szary	3,0 m												
333 763	Kabale krosowy U/UTP kat.5e / 5,0 m	Szary	5,0 m												

Kable krosowe - kategoria 6

<p>Kabale krosowy U/UTP kat.6 Typ wtyku: RJ45 nieekranowany Standard rozszycia: ANSI/TIA-568B Kabel: U/UTP kat. 6 Materiał osłonki: PVC</p>				<p>Standardy: PN-EN 50173 ISO/IEC 11801 ANSI/TIA - 568 IEC 60332-1 RoHS</p>				<p>Kabale krosowy S/FTP kat.6 Typ wtyku: RJ45 ekranowany Standard rozszycia: ANSI/TIA-568B Kabel: S/FTP kat. 6 Materiał osłonki: LSOH</p>				<p>Standardy: PN-EN 50173 ISO/IEC 11801 ANSI/TIA - 568 IEC 60332-1 RoHS</p>			
Numer kat.	Nazwa	Kolor	Długość	Numer kat.	Nazwa	Kolor	Długość	Numer kat.	Nazwa	Kolor	Długość	Numer kat.	Nazwa	Kolor	Długość
333 769	Kabale krosowy U/UTP kat.6 / 0,5 m	Szary	0,5 m	333 774	Kabale krosowy S/FTP kat.6 / 0,5 m	Szary	0,5 m	333 775	Kabale krosowy S/FTP kat.6 / 1,0 m	Szary	1,0 m	333 776	Kabale krosowy S/FTP kat.6 / 2,0 m	Szary	2,0 m
333 770	Kabale krosowy U/UTP kat.6 / 1,0 m	Szary	1,0 m	333 777	Kabale krosowy S/FTP kat.6 / 3,0 m	Szary	3,0 m	333 778	Kabale krosowy S/FTP kat.6 / 5,0 m	Szary	5,0 m				
333 771	Kabale krosowy U/UTP kat.6 / 2,0 m	Szary	2,0 m												
333 772	Kabale krosowy U/UTP kat.6 / 3,0 m	Szary	3,0 m												
333 773	Kabale krosowy U/UTP kat.6 / 5,0 m	Szary	5,0 m												

Kable krosowe - kategoria 6_A



<p>Kabale krosowy S/FTP kat.6_A Typ wtyku: RJ45 ekranowany Standard rozszycia: ANSI/TIA-568B Kabel: S/FTP kat. 6_A Materiał osłonki: LSOH</p>				<p>Standardy: PN-EN 50173 ISO/IEC 11801 ANSI/TIA - 568 IEC 60332-1 IEC 60754-2 IEC 61034 RoHS</p>			
Numer kat.	Nazwa	Kolor	Długość	Numer kat.	Nazwa	Kolor	Długość
333 036	Kabale krosowy S/FTP kat.6 _A / 0,5 m	Szary	0,5 m	333 037	Kabale krosowy S/FTP kat.6 _A / 1,0 m	Szary	1,0 m
333 038	Kabale krosowy S/FTP kat.6 _A / 2,0 m	Szary	2,0 m	333 039	Kabale krosowy S/FTP kat.6 _A / 3,0 m	Szary	3,0 m
333 040	Kabale krosowy S/FTP kat.6 _A / 5,0 m	Szary	5,0 m				

Akcesoria teleinformatyczne

Wtyki RJ45




Numer kat.	Nazwa
333 784	Wtyk RJ45 nieekranowany kat.5e (druć)
333 043	Wtyk RJ45 ekranowany kat.5e (druć)

Oslonka wtyku RJ45



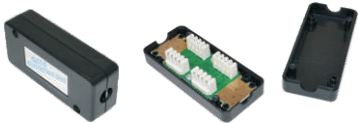
Numer kat.	Nazwa
333 785	Oslonka wtyku RJ45 - Szara
333 048	Oslonka wtyku RJ45 - Czarna
333 049	Oslonka wtyku RJ45 - Niebieska
333 064	Oslonka wtyku RJ45 - Żółta
334 065	Oslonka wtyku RJ45 - Zielona

Wtyki RJ11




Numer kat.	Nazwa
334 044	Wtyk RJ11 nieekranowany kat.3

Łącznik LSA



Numer kat.	Nazwa
333 045	Łącznik LSA kat.6/5e



Numer kat.	Nazwa
333 046	Szybkozłączka UY - 2 przewody o D = 0,3-0,7 mm
333 047	Szybkozłączka UR - 3 przewody o D = 0,3-0,7 mm

Akcesoria teleinformatyczne



Numer kat.	Nazwa
333 780	Zaciskarka 6P/8P - RJ12/RJ45



Numer kat.	Nazwa
333 783	Nóż krosowniczy



Numer kat.	Nazwa
333 781	Ściągacz izolacji



Numer kat.	Nazwa
333 782	Tester okablowania UTP/FTP - RJ45/RJ12



Numer kat.	Nazwa
333 786	Podstawa do zarabiania gniazd komputerowych i telef.

