

Wszystko co niezbędne. All that you need.

PERSONAL COMPUTER
Wydajny komputer umieszczony za monitorem.
Powerful personal computer located behind the monitor.



Interfejs USB.
USB interface.

Monitor LCD SVGA.
LCD SVGA monitor.

PRINTER
Drukarka A4.
A4 printer.

CONSOLE
Praktyczna konsola z monitorem, myszą i klawiaturą z łatwym dostępem dla użytkownika.
Console with monitor, mouse and keyboard at easy access for the user.

WINTRAX 2
Sensory z bezprzewodową komunikacją radiową i podwójnym pochylomierzem. Czas pracy baterii do 40 godzin.
Infrared sensors combined with digital radio transmission and double inclinometer. Battery power reserve 40 hours.

BATTERY CHARGER
Naścienna ładowarka do sensorów Wintrax 2.
Wall mounted battery charger for Wintrax 2 sensors.




VDP-T.WINTRAX.VAPE

Mobilna szafa na urządzenie i akcesoria.
Trolley on free wheels to be easily moved.

VCO-K.Eco jest urządzeniem wykorzystującym nową technologię opartą na systemie Windows 7, wyposażonym w bezprzewodową komunikację pomiędzy sensorami a jednostką centralną. Posiada wydajny komputer PC z monitorem LCD oraz jasny i intuicyjnym program diagnostyczny do pomiaru geometrii. System pomiarowy Fasep obsługuje wszystkie nowoczesne samochody. Niewielkie sensory maksymalizują wygodę i szybkość pomiaru oraz umożliwiają łatwe wykonanie pomiaru w pojazdach przy zachowaniu najwyższej dokładności. Aktualizacja programu jest wyjątkowo łatwa i możliwa przez internet bez konieczności wzywania serwisu.

VCO-K.Eco incorporates new technology based on Windows 7 with possible wireless connectivity between sensors and PC. A powerful PC with LCD monitor, Windows, and a graphical user interface simple and intuitive. The FASEP measuring system works on all modern suspensi-on. The small sensors maximize convenience and speed of execution and allow to easily work on any type of vehicle, always ensuring maximum measurement accuracy. The program is easily updatable by internet without the intervention of a technician.

Ile masz czasu do zmarnowania?
How much time have you got to waste?

WINLOGIC Zalety

Czas przygotowania pomiaru ograniczony nawet o 80%. Alignment set-up time reduced up to 80%.



80%
Oszczędność czasu
Saving of time

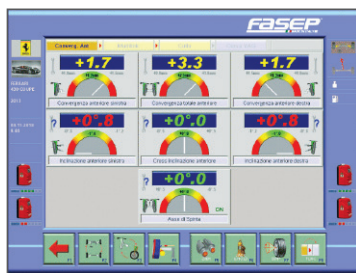


Zobacz na YouTube
Look at video on YouTube



Intuicyjny i przejrzysty interfejs.
Simple and friendly software.

- Czytelne i przyciski "Dalej" i "Wróć"
- Intuicyjne ikony
- Baza danych z 32.000 modeli
- Port USB do komunikacji z komputerem PC
- Simple "forward" and "back" buttons.
- User-friendly icons
- Parametric databank with over 32.000 model
- USB port for communication with PC



Regulacja zbieżności kół przednich
Front wheel toe adjustment

JACK&HOLD

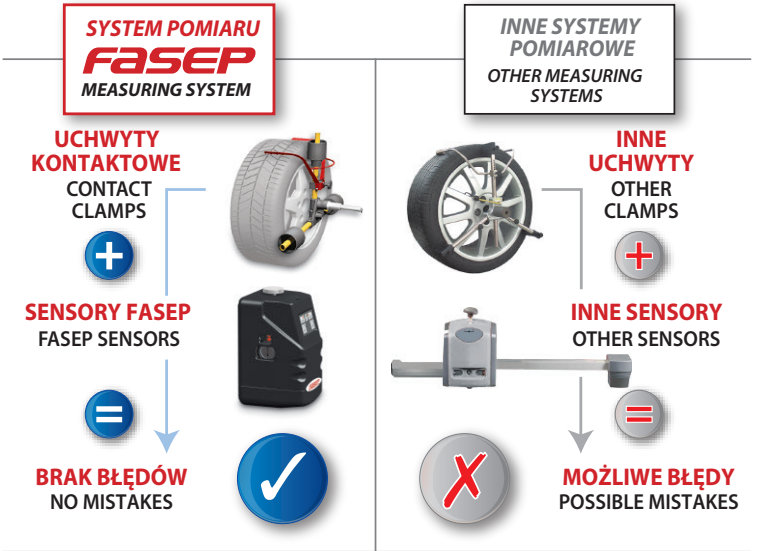
OPTION

Unikatowa funkcja umożliwiająca pomiar geometrii na podnośniku 2-kolumnowym
A unique feature that allows you to measure wheel alignment on the 2-post lift.



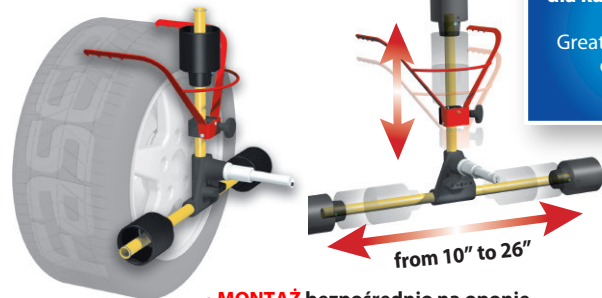
Pomiary FASEP są zawsze właściwe!
With FASEP measurement is always correct!

SISTEMA DI MISURA FASEP
System pomiarowy FASEP



PATENTED

Uchwyty kontaktowe
Contact clamps



Wielka uniwersalność dla każdego rodzaju koła!
Great versatility: for each type of wheel!



- **MONTAŻ** bezpośrednio na oponie
- **BRAK** konieczności zdejmowania kołpaków
- **BRAK** konieczności wykonywania kompensacji
- **BRAK** dodatkowych adapterów do różnych felg
- **DIRECTLY** applicable on tyres
- **NO** need to remove wheel cover
- **NO** need to compensate run-out
- **NO** adapters needed for different rim shapes

NEW



Bezprzewodowe czujniki podczerwieni i radio
Dokładność odczytu i szybkość odświeżania danych

Tylko **750 gr**

Infrared cordless sensors
Reading accuracy and speed of updating

- Podwójny pochylomierz
- Double inclinometer on chip
- 10 kanałów radiowych
- 10 radio channels
- Waga: 750 gr
- Weight: 750 gr
- Praca baterii 40 h
- Battery reserve: 40 h

WYPOSAŻENIE STANDARDOWE STANDARD EQUIPMENT



VPE



VPH



VAPE



VAPH



VAPS

PARAMETRY MIERZONE POSSIBLE MEASUREMENTS

- Zbieżność całkowita / Total Toe
- Zbieżność połówkowa RH i LH
Single Toe RH and LH
- Kąt znoszenia
(automatyczna kompensacja)
Thrust angle
(automatic compensation)
- Kąt pochylenia koła
Camber
- Kąt WSZ / Caster
- Bezpośrednia regulacja kąta WSZ
Direct Regulation of Caster
- Kąt PSZ / King Pin
- Jednoczesna regulacja
zbieżności
Simultaneous adjustment Toe
- Kąty zwrotnicy
Camber-Caster
- Rozbieżność 20° / Toe-out-on-turns
- Kąt skrętu (Max)
Lock angle (Max)
- Kompensacja
(automatyczna)
Run-out (automatic compensation)
- Kąt zawarty / Included angle

GLÓWNE FUNKCJE / MAIN FUNC.

- Baza danych pojazdów
osobowe - ciężarowe
Cars-Trucks data bank
- Baza klienta
Customers data bank
- Zoom
- Autodiagnostyka - Autokalibracja
Self calibration - Self diagnostic
- Program diagnostyczny
Advanced diagnostics program
- Raport przeglądu
Pre-inspection report
- Raport przeglądu / Image Bank
- Podgląd na żywo
Vital Sensor Information

DANE TECHNICZNE / TECHNICAL FEATURES

• Zasilanie / Power supply	200-240V 50-60Hz
• Moc / Power Source	max 500 W
• Średnica koła / Wheel diameter	Cars 10-21" - Trucks 17-26"
• Dokładność pomiaru / Measuring Accuracy	0,01° - 0,1mm
• ZAKRES POMIAROWY / MEASURING RANGE (WINIRIS/WINTRAX)	
• Zbieżność całkowita / Totale toe	±10°
• Zbieżność połówkowa / Single toe	±5°
• Kąt pochylenia koła / Camber	±12°
• Kąt wyprzedzenia koła / Caster	±30°
• Kąt zawarty / Included angle	±40°
• Kąt skrętu (1) / Lock angle (1)	±80°
• Komputer / Computer	CPU 1.5 Ghz min, 512 MB Ram min, 500 MG
• Monitor / Video	17" LCD
• Interfejs / External interface	USB
• Dostępne języki / Available languages	23
• Maks obciążenie obrotnic / Max weight on turntables	Car's light duty 750kg Car's heavy duty 1000kg Truck's heavy duty 3500kg
• Czas pracy baterii / Battery power reserve	30 ore / hours

WERSJE PROGRAMU WINLOGIC 2.0 / LEVELS FOR WINLOGIC 2.0

- Baza zdjęć / Image bank
- Baza danych klienta / Customer databank
- Raport przeglądu / Pre-inspection report
- Wybór formatu wydruku / Print-out format selection
- Funkcja Resume / Resume function
- Specyfikacja wysokości / Ride-height related specifications
- Funkcja (Jack & Hold) / Measure Suspension (Jack & Hold)
- Zbieżność "rzeczywista" / Toe-curve (generic)
- Zbieżność VW-Audi / Toe-curve (VAG)
- Pomiar łoża silnika / Engine-cradle adjustment
- Kompensacja podnośnika / Lifter compensation
- Skręt przy 10 sr / Steering at 10 deg
- Centrowanie koła kierownicy (1) / Steering Wheel centering (1)

(1) dostępne tylko z obrotnicami elektronicznymi / only applicable to units equipped with Electronic Turntables



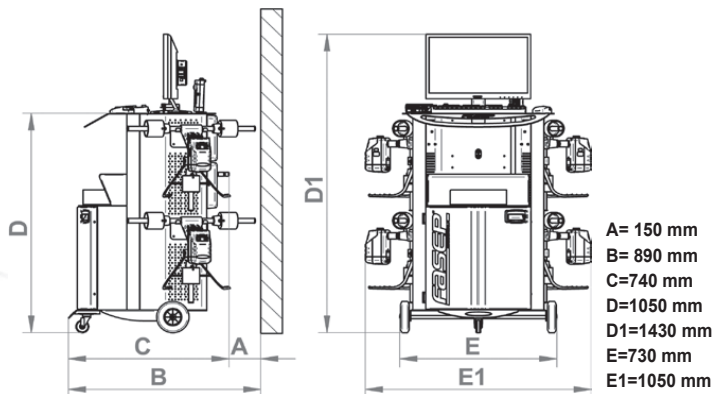
WYPOSAŻENIE DODATKOWE / OPTIONAL EQUIPMENT

www.fasep.it

Autoryzowany dealer / Authorized dealer

Więcej informacji na temat tego i innych produktów, odwiedź
For further information about this and other products, please visit

www.fasep.it



A= 150 mm
B= 890 mm
C=740 mm
D=1050 mm
D1=1430 mm
E=730 mm
E1=1050 mm

FASEP
MADE IN ITALY

FASEP 2000 s.r.l.
Via Faentina, 96 - 50032 Ronta (Firenze) ITALY
Tel. +39 055 8403126 - Fax +39 055 8403354