



ANWATECH

ABY INNI MOGLI JEŹDZIĆ

Producent urządzeń warsztatowych

KOSZ DO POMPOWANIA KÓŁ AT4, AT4XL



Kosz przeznaczony jest do pompowania kół samochodów ciężarowych dętkowych i bezdętkowych. Wykonany jest z odpowiednio dobranych materiałów gwarantując bezpieczeństwo podczas pompowania, a także maksymalne tłumienie skutków ewentualnej eksplozji. Wyposażony jest w rolki ułatwiające obracanie kołem oraz pedał wspomagający wytoczenie koła z kosza.

The safety box is designed to safe truck tires inflation. The safety box is manufactured with use of carefully selected materials that guarantee both the proper protection during the inflation process and optimal shock energy absorption. The safety box is equipped with rollers that make tire rotation easier and assist pedal supporting user while moving the inflated tire out of the safety box.



Rolki ułatwiają obracanie kołem.
Rolls for easy turning of the wheel.



ANWATECH
ABY INNI MOGLI JEŹDZIĆ

Dane techniczne

Wymiary (dł. / szer. / wys.)
Max średnica koła
Max szerokość koła
Waga

Technical data

Dimensions (LxWxH)
Max wheel diameter
Max wheel width
Weight

AT4

1410x745x1292 mm
1200 mm
550 mm
350 kg

AT4XL

2000x1000x2000 mm
1850 mm
850 mm
450 kg



Zewnętrzne złącze do pompowania koła.
External inflation connection.



Podwójny zamek
Double lock

Profesjonalne, legalizowane urządzenie przeznaczone do szybkiego i automatycznego pompowania kół samochodów ciężarowych oraz osobowych. Posiada funkcję przepompowywania koła. Dzięki wbudowanej funkcji spuszczenia powietrza urządzenie znacznie przyspiesza pompowanie kół azotem.

Combining advanced and user friendly design, touch screen technology, leading sensor technology, upgraded modern electronics and proprietary software – the Tire shop Model enables operators to provide leading tire inflation services cost effectively. These models are suitable for all professional tire applications including commercial and retail tire shops, mobile tire fleets, automotive OEM's, garages and car dealers, as well as transport depots.

Główne funkcje
Funkcja przepompowywania kół (OPS)
Funkcja spuszczenia powietrza
Auto-Start
Tryb szybkiego pompowania
Zgodność z dyrektywą 86/217/EEC
oraz BS EN 12645: 1999

Main functions
Bead seat over pressure facility (OPS)
Nitrogen (N2) purge
Auto-Start inflation
Fast inflation times
Complies with EC Directive 86/217/EEC
& BS EN 12645: 1999



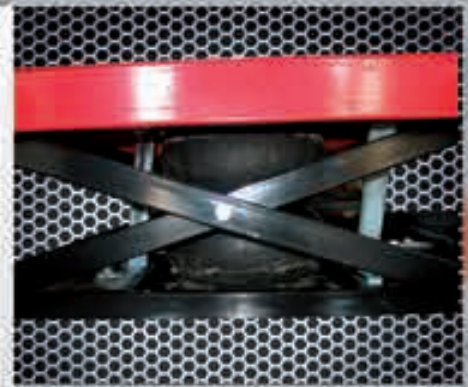
pcl
AIR TECHNOLOGY

PODNOŚNIK PŁYTOWY AT2H, AT2HHD

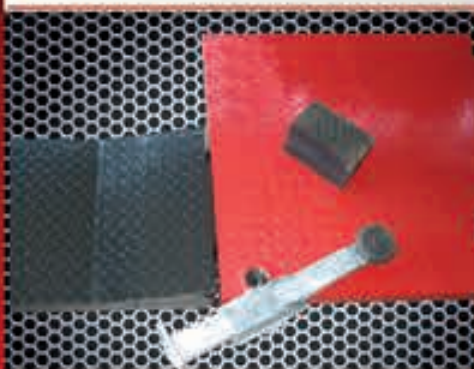


Podnośnik ten przeznaczony jest do podnoszenia pojazdu o masie do AT2H - 2000 kg, AT2HHD - 3500 kg w celu jednoczesnego demontażu i montażu wszystkich kół. Posiada napęd pneumatyczny i mechaniczną podwójną blokadę, która zabezpiecza przed gwałtownym opadnięciem płyty w przypadku uszkodzenia miecha pneumatycznego lub przewodów doprowadzających sprężone powietrze.

Pneumatic platform lift, particularly rugged and safe, able to lift cars and vans up to AT2H - 2000 kg, AT2HHD - 3500 kg. The lifting system is entirely pneumatic with double mechanical safety device, which prevents accidental total descent (even without air pressure).



Membrana produkcji EU
EU air spring



Ramiona obrotowe w standardzie
Adjustable arms in standard

Dane techniczne

Max udźwig
Wysokość min
Wysokość podnoszenia
Masa własna
Ciśnienie robocze
Temperatura pracy

Technical data

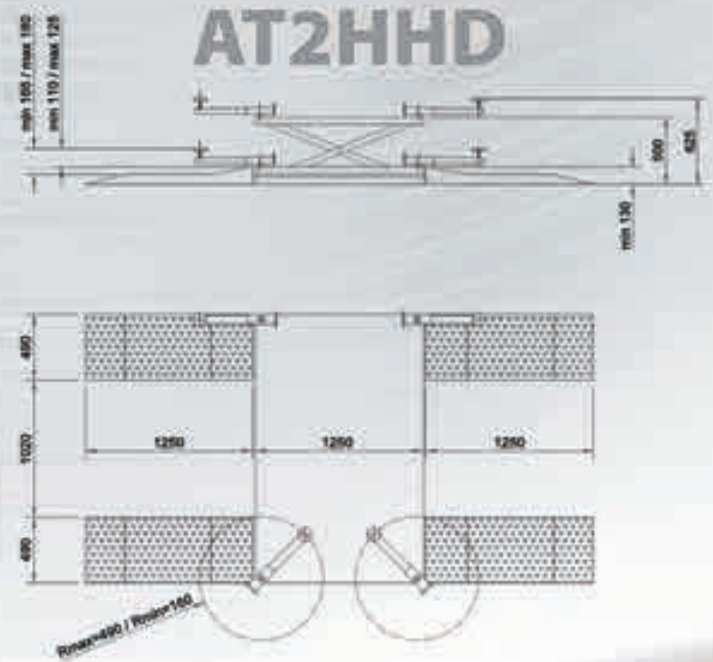
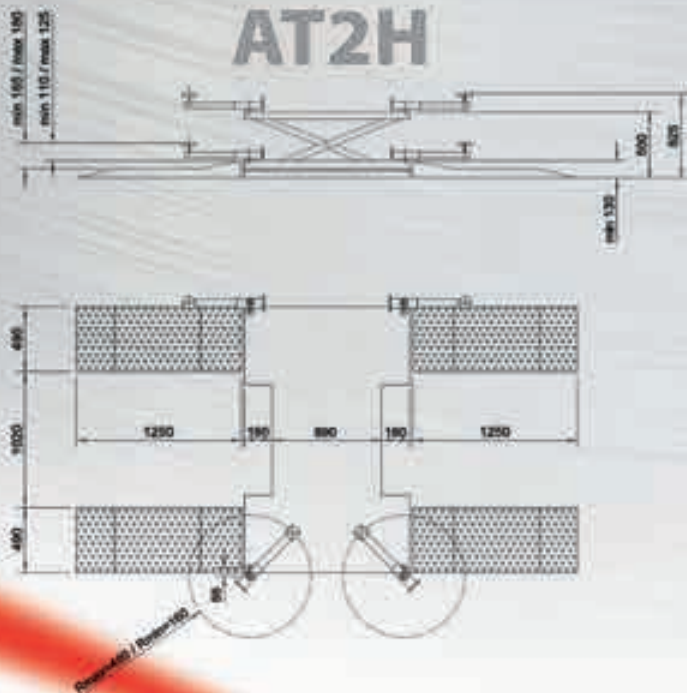
Max capacity
Min height
Lifting height
Weight
Working pressure
Working temp.

AT2H

2000 kg
130 mm
625 mm
450 kg
8 bar
-0,4°C - +40°C

AT2HHD

3500 kg
130 mm
625 mm
500 kg
8 bar
-0,4°C - +40°C



Dostępne wersje do zabudowy
Flat installation models available



Wyposażenie standardowe

Poduszki gumowe 200x115x75 mm (LxWxH)
Poduszki gumowe 200x115x45 mm (LxWxH)
Teleskopowe ramiona obrotowe
2-stopniowe długie najazdy

Standard equipment

Rubber pads 200x115x75 mm (LxWxH)
Rubber pads 200x115x45 mm (LxWxH)
Telescopic adjustable arms
2-stage long ramps

PODNOŚNIKI PNEUMATYCZNE ATJ2, ATJ3, ATJ4, ATJ2A, ATJ4A



Podnośniki serii ATJ przeznaczone są do podnoszenia pojazdu w celu łatwego zdjęcia, założenia lub zmiany koła. Zastosowanie poduszek ze zbrojonego kauczuku sprawia, że podnośniki tej serii są lżejsze od sobie podobnych, a wysokiej klasy teleskop wewnętrzny zapewnia stabilność urządzenia podczas jego pracy. Gumowa poduszka umieszczona na podnośniku uniemożliwia przypadkowe zsuniecie się auta z podnośnika w czasie pracy. Podnośniki ATJ wyposażone są w automatyczny zawór sterujący, zawór zwrotny oraz zawór bezpieczeństwa.

ATJ series jacks are designed for fast lifting the vehicle to easy mount or dismount the wheel. Using reinforced air springs causes that ATJ series jacks are lighter than similar. The first class internal telescope stabilise jack while working.



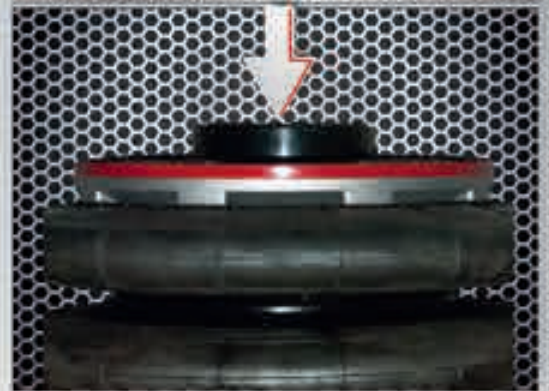
Dane techniczne**Technical data****ATJ2A****ATJ2****ATJ3****ATJ4/ATJ4A**

Typ poduszki	Air spring type	2 segmentowa	2 segmentowa	3 segmentowa	3 segmentowa
Udźwig nominalny	Max capacity	2000 kg	2000 kg	2000 kg	3500 kg
Wysokość minimalna	Min height	115 mm	140 mm	155 mm	180 mm/140 mm
Wysokość maksymalna	Max height	430 mm	370 mm	450 mm	450 mm/440 mm
Ciśnienie robocze	Working pressure	6 – 8 bar	6 – 8 bar	6 – 8 bar	6 – 8 bar
Temp. pracy	Working temp.	-10°C ÷ +50°C	-10°C ÷ +50°C	-10°C ÷ +50°C	-10°C ÷ +50°C
Przyłącze powietrza	Air coupling	1/4"	1/4"	1/4"	1/4"
Poziom hałasu	Noise level	<77 dB(A)	<77 dB(A)	<77 dB(A)	<77 dB(A)
Waga	Weight	20 kg	17 kg	20 kg	34 kg/20 kg



Specjalna konstrukcja tulei teleskopu
Special telescopic sleeve design

Gumowa nakładka ochronna
Rubber protective pad



Podwójna podstawa
Double base



Automatyczny zawór sterujący zgodny z EN 1494
Automatic control valve according to EN 1494

ROZPIERAK DO OPON ATR1, ATR2



Rozpierak AnwaTech ATR1 jest profesjonalnym urządzeniem przeznaczonym do rozciągania ścian bocznych w celu ułatwienia wykonywania napraw opon samochodów osobowych i dostawczych.

Główne cechy:

- * przeznaczenie: opony osobowe i dostawcze,
- * system mocowania dętki: tak,
- * rozstaw min/max chwytaków: 85/210 mm,
- * wymiar blatu roboczego: 498x100 mm.



AnwaTech ATR1 is a professional tire spreader designed to stretch the sidewalls of tire to make the tire repairs more easy.

Main features:

- * appliance: passenger cars and light truck tires,
- * tube fixing system: yes,
- * min/max jaws range: 85/210 mm,
- * working table dimensions: 498x100 mm.

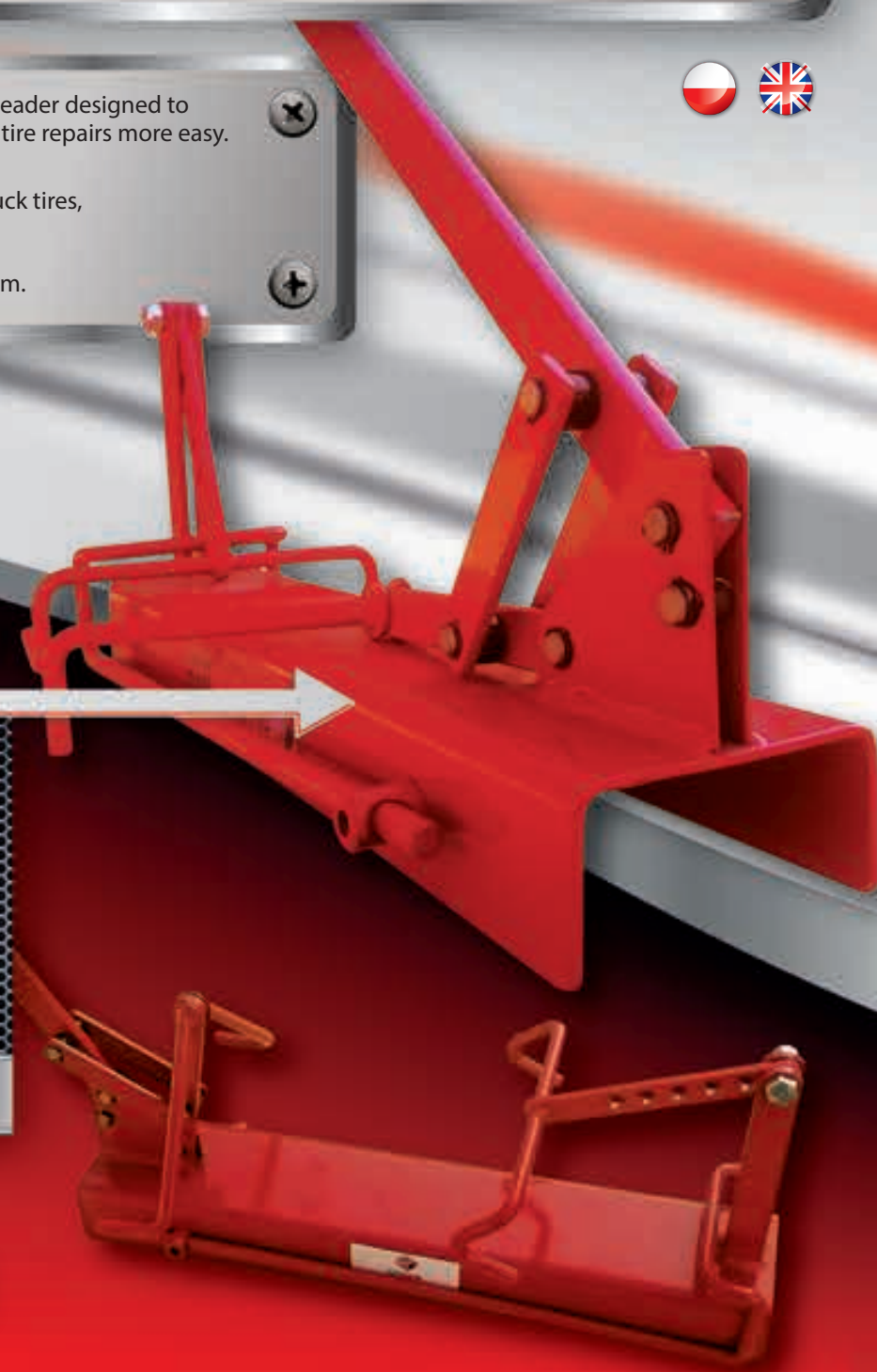


Uchwyt na stół warsztatowy
Fixing on the workshop table



ANWATECH

ABY INNI MOGLI JEŹDZIĆ



ATR2 "TRUCK" jest urządzeniem służącym do naprawy opon samochodów ciężarowych. Dzięki zastosowaniu siłowników pneumatycznych rozwierającego i podnoszącego oponę, praca przy naprawie opon ciężarowych jest znacznie łatwiejsza i przyjemniejsza. Urządzenie wyposażone jest w obrotowe rolki ułatwiające ustawienie opony na stole roboczym oraz stalową półkę na akcesoria wykorzystywane w trakcie naprawy. Zastosowanie poduszek pneumatycznych sprawia, że urządzenie jest silniejsze od podobnych modeli zbudowanych na typowych siłownikach pneumatycznych.

"TRUCK" tire spreader is a professional unit designed for truck tire repairs. Pneumatic air cylinder spreading jaws motor and built-in pneumatic lifter help in working with heavy truck tires. Two metal support rolls makes the tire positioning quicker.

Dane techniczne

Zasilanie
Ciśnienie robocze
Temperatura pracy
Min. szerokość opony
Max szerokość opony
Wysokość min. stołu roboczego
Wysokość max stołu roboczego
Wymiary (długość x szerokość)

Technical data

Power supply
Working pressure
Working temp.
Min tire width
Max tire width
Min height of the worktop
Max height of the worktop
Dimensions (LxW)

ATR2

powietrze/air
max 8 bar
-0,4°C ÷ +40°C
220 mm
590 mm
375 mm
865 mm
1970x1000 mm



PODNOŚNIK MOTOCYKLOWY

AT3



Poręczny i praktyczny, wyposażony w specjalne imadło służące do blokady przedniego koła, jak również w wyjmowany panel ułatwiający demontaż tylnego koła. Przy pomocy rampy najazdowej można łatwo umieścić motocykl na platformie. Podnośnik posiada mechaniczną blokadę zabezpieczającą przed gwałtownym opadnięciem platformy.

Extremely practical and handy, equipped with a special vice to lock the front wheel as well as a removable panel for easy rear wheel disassembly. With the drive on ramp you can easily put a motorcycle on the platform. The lift has a mechanical lock to prevent the platform from falling rapidly.

Dane techniczne

Wysokość podnoszenia
Udźwig
Min wysokość
Wymiary
Ciśnienie robocze
Waga
Kolo
Poziom hałasu

Technical data

Max lifting height
Max lifting capacity
Min height
Platform dimensions
Working pressure
Weight
Standard colour
Noise level

AT3

660 mm
400 kg
180 mm
2100 mm x 625 mm
6 - 8 bar
230 kg
czerwony / red
77 dB



ANWATECH

ABY INNI MOGLI JEŹDZIĆ

PODNOŚNIK MOTOCYKLOWY

MotoGP F/R

Podnośniki serii MotoGP przeznaczone są do unoszenia kół motocykla w celu przeprowadzenia prostych czynności serwisowych. Podnośnik MotoGP-F przeznaczony jest pod przednie zawieszenie. Podnośnik MotoGP-R przeznaczony jest pod tylne zawieszenie.

MOTO GP series jacks are used to lift the front or rear suspension to disassembly or the assembly of the wheel and to help with drive chain lubrication. MOTO GP series jacks can be used also to motorcycle brake system repairs. They are ensuring the greater stability while the motorcycle is repaired.



UCHWYT NAŚCIENNY NA WORKI

ATW1



Przeznaczony dla serwisów mechanicznych i oponiarskich do przechowywania worków ochronnych na siedzenia oraz worków ochronnych na opony.

Tire bags wall holder. Designed for mechanical services and tire shops to store seat protection bags and tire protection bags.

Dane techniczne

Technical data

ATW1

Wymiary
Waga

Dimensions
Weight

500x160x120 mm
2,5 kg



ZESTAW STOŻKÓW DO SAMOCHODÓW OFF-ROAD & LIGHT TRUCK

3M1054



Przeznaczony dla serwisów oponiarskich do wyważania kół samochodów 4x4 i lekkich ciężarówek (Ford Transit, Iveco). Stożki występujące w zestawie można również zakupić osobno.

Designed for tire shops to balance 4x4 wheels and light trucks (Ford Transit, Iveco). Each cone can be purchased separately.

3M1054-xxx/1

3M1054-xxx/2

3M1054-xxx/3

Nr kat

Opis

3M1054	Zestaw stożków Off-Road & Light Truck 94-174 mm
3M1054-36/1	Stożek ø36 mm Off-Road & Light Truck 94-137 mm
3M1054-36/2	Stożek ø36 mm Off-Road & Light Truck 118-174 mm
3M1054-36/3	Adapter 036 mm do stożków Off-Road & Light Truck
3M1054-38/1	Stożek 038 mm Off-Road & Light Truck 94-137 mm
3M1054-38/2	Stożek 038 mm Off-Road & Light Truck 118-174 mm
3M1054-38/3	Adapter 038 mm do stożków Off-Road & Light Truck
3M1054-40/1	Stożek 040 mm Off-Road & Light Truck 94-137 mm
3M1054-40/2	Stożek 040 mm Off-Road & Light Truck 118-174 mm
3M1054-40/3	Adapter 040 mm do stożków Off-Road & Light Truck



ANWATECH

ABY INNI MOGLI JEŹDZIĆ

WANNA WULKANIZATORSKA



AT-9

Wanna wulkanizatorska jest urządzeniem przeznaczonym do kontroli szczelności kół i dętek samochodów osobowych i dostawczych. Posiada pneumatyczne sterowanie za pomocą zaworu mechanicznego i wykonany z laminatu zbiornik, odporny na korozję.

The vulcanizing bath is a device for checking the sealing of the passenger cars and vans wheels and tubes. It is equipped in pneumatic control by mechanical valve and made of fiberglass which is resistant to corrosion.



Mechaniczny zawór sterujący
Mechanical control valve



Kosz do umieszczenia koła/dętki
Wheel/tube basket

Dane techniczne

Waga urządzenia
Ciśnienie powietrza zasilającego
Średnica wewnętrzna zbiornika
Wysokość wewnętrzna zbiornika
Całkowita średnica urządzenia
Całkowita wysokość urządzenia
Max wysokość kosza
Min średnica kosza

Technical data

Weight
Air pressure
Tank internal diameter
Tank height
External diameter
Total height
Max basket height
Min basket diameter

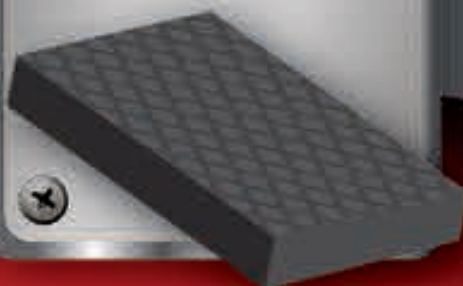
AT9

80 kg
0,6-0,8 MPa
1040 mm
600 mm
1230 mm
2150 mm
350 mm
800 mm

PODUSZKI GUMOWE AT209, AT210, AT213

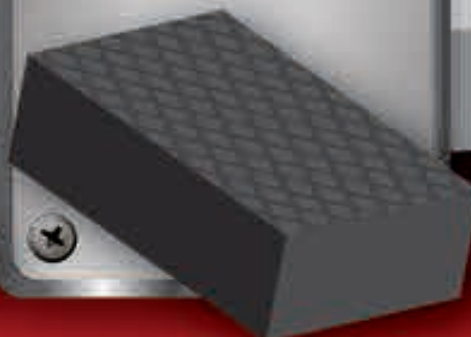
PR-AT209

Poduszka gumowa cienka H=45 mm
Thin rubber pad H=45 mm



PR-AT210

Poduszka gumowa gruba H=75 mm
Thick rubber pad H=75 mm



PR-AT213

Poduszka gumowa okrągła ø98 mm
Round rubber pad ø98 mm



KLUCZ ELEKTRYCZNY MAXBOXER

AT6



Klucz elektryczny MaxBoxer przeznaczony jest do odkręcania kół samochodów ciężarowych, pojazdów rolniczych, wojskowych, przemysłowych. Dzięki ergonomicznej i przemyślanej konstrukcji odkręcanie nawet zabezpieczonych i zardzewiałych śrub staje się proste i szybkie. Klucz ten nie uszkadza również nakrętek. Jako akcesoria dodatkowe dostępne są dwa zestawy nasadek – krótkie i długie.

With MaxBoxer wrench hard work associated with heavy vehicle wheels is so much easier and safer. Loosening even old and rusted nuts is not a problem. Thanks to its design it is quiet and very easy to use. MaxBoxer does not destroy the nut and provides its operator with a comfortable working position. Any operator will easily find that operating MaxBoxer is much easier and safer than a standard hand-held pneumatic impact wrench. The MaxBoxer wrench works with powers sockets and a wide range of them is also available at request.

Przełącznik kierunku obrotów lewo/prawo
Left / right direction switch



Uchwyt do regulacji wysokości klucza
Height adjusting handle



Dane techniczne

Zasilanie elektryczne
Moc silnika
Moc uderu
Prędkość obrotowa
Rozmiar nasadek
Max średnica śruby/nakrętki
Wymiary
Waga

Technical data

Power supply
Motor rating
Impact power
Rotation speed
Sockets size
Max size of bolt/nut
Dimensions
Weight

AT6

400 V; 3 Ph; 50 Hz
1,5 kW
400 – 2500 Nm
410 rpm
1"
M24x1,5
104x52x150 cm
63 kg



ANWATECH

ABY INNI MOGLI JEŹDZIĆ

INFLATOR

ATI22, ATI42



Inflator ATI22 i ATI42 jest urządzeniem przeznaczonym do uderzeniowego pompowania opon bezdętkowych w procesie montażu opony na obręczy. Strzał z inflatora powoduje uszczelnienie opony na obręczy tak, aby można było zwykłym sposobem napompować koło do przepisowego ciśnienia. Inflator może być stosowany do kół samochodów osobowych, dostawczych i ciężarowych.



Posiada certyfikat UDT
UDT certification

Bead Seater ATI22 i ATI42 are designed for tubeless tires inflation during the tire's bead seating process. Bead Seater pressure shoot helps in seating the bead in the proper position that allows to set the necessary pressure in the tire using the standard inflating gun. ATI Bead Seaters can be used with car, light truck, and large truck tires.

Zawór bezpieczeństwa
Safety valve



Dane techniczne

Pojemność zbiornika
Ciśnienie sieci zasilającej
Max ciśnienie robocze
Zakres temperatur

Technical data

Tank capacity
Air supply pressure
Max working pressure
Required temperature

ATI22

22 l
max 9 bar
9 bar
-10°C do +50°C

ATI42

42 l
max 9 bar
9 bar
-10°C do +50°C

01 B2B

SKLEP B2B

Zapytaj nas o dostęp do sklepu B2B. Znajdziesz w nim stale powiększającą się ofertę naszych produktów. Składaj zamówienia online, oszczędzaj czas i pieniądze zamawiając towar w jednym miejscu. Od czego zacząć? Skorzystaj z formularza kontaktowego na stronie www.b2b.anwa-tech.pl i napisz, że chcesz uruchomić dostęp.

02 f

FACEBOOK

Masz konto na Facebook'u? Dołącz do nas i bądź na bieżąco ze wszystkimi informacjami. Znajdziesz tam nowości produktowe, informacje o szkoleniach i ciekawostki ze świata motoryzacji. Po prostu bądź z nami w kontakcie.

03 g+

GOOGLE+

Jesteś na Google+? Sprawdź nasze wpisy podzielone tematycznie. Możesz komentować i udostępniać publikowane przez nas treści. Dzięki obecności na Google+ nie przegapisz żadnego z nagranych przez nas filmów.

04 You Tube

YOUTUBE

Dołącz do subskrypcji naszego kanału YouTube i bądź na bieżąco ze wszystkimi materiałami wideo. Znajdziesz tam prezentacje i instrukcje techniczne oferowanych przez nas urządzeń i rozwiązań. Chcesz dowiedzieć się jak działa proszek do wyważania kół lub jak wygląda demontaż opony 235/40ZR18? Subskrybuj nasz kanał YouTube!



<http://anwa-tech.pl/>
www.b2b.anwa-tech.pl
<https://www.facebook.com/AnwaTechPL/>
<https://plus.google.com/u/0/+AnwaTechPL>
<https://www.youtube.com/c/AnwaTechPL>

Anwa-Tech sp. z o.o.

tel. +48 (22) 783 41 62, fax +48 (22) 390 58 68

www.anwa-tech.pl, e-mail: info@anwa-tech.pl

Informacje o towarach i ich cenach nie stanowią oferty w rozumieniu prawa art. 66 §1 KC. Podane ceny towarów mogą ulec zmianie. Podane ceny są cenami netto, do których należy doliczyć 23% VAT. Kolory przedstawione na zdjęciu mogą różnić się od oryginalnych. Za ewentualne błędy w druku firma nie ponosi odpowiedzialności. * Promocja trwa do wyczerpania zapasów.