



GGRS 926.MOVI
HYDRAULIC TILTING

Składana montażownica opon ciężarowych odpowiednia do furgonów. Idealna do serwisowania opon na drodze, nadaje się zarówno do opon ciężarowych, jak i rolniczych.

- Wszystkie ruchy robocze realizowane elektrohydraulicznie.
- Sterowanie Bluetooth (opcja)
- Hydrauliczny, zaciskowy uchwyt koła.

ŚREDNICA FELGI
 11" - 27"



OTWÓR FELGI MIN.
 Ø 90 MM (3,5")



FUNKCJA STAND-BY

Po 5 sekundach bezczynności następuje automatyczne wyłączenie silnika.

GGRS926.MOVI

Mobilna montażownica do opon ciężarowych i rolniczych



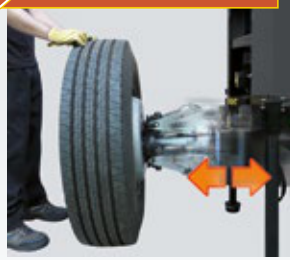
COMPANY WITH
QUALITY SYSTEM
CERTIFIED BY DNV GL
= ISO 9001 =

ŁATWE USTAWIENIE



Hydrauliczny ruch
Góra - Dół
MINIMALNA WYSOKOŚĆ
330 mm (13")
→ dla wysokości podłogi pojazdu 500 mm.

ŁATWY MONTAŻ KOŁA



Hydrauliczny przesuw
Przód - Tył

SZYBKI DEMONTAŻ



SZYBKI MONTAŻ

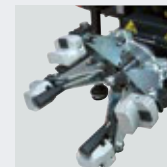


VARGNAV26TBT



Sterowanie Bluetooth

OPCJE

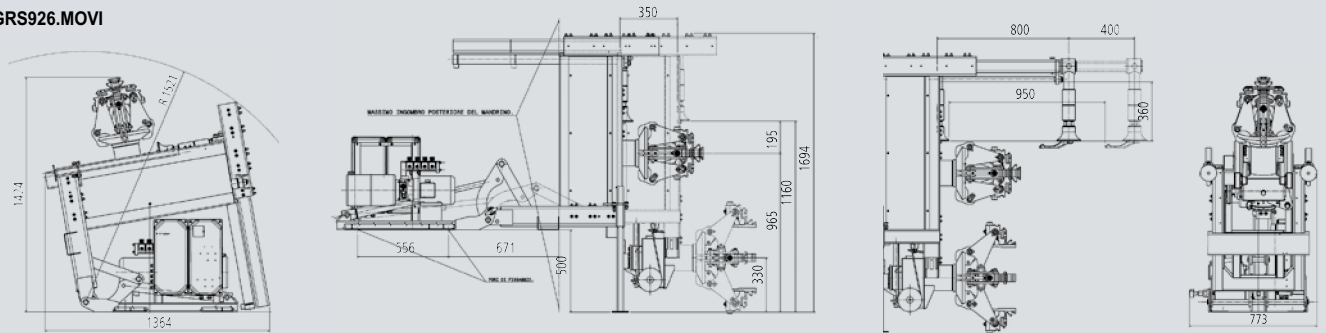


G108A2
Nakładki do felg ALU (zestaw 4 szt.)



G90A6
Klamra do felg ALU

GGRS926.MOVI



DATI TECNICI	GGRS926.MOVI	
Moc silnika napędu wrzeciona	kW	1,5
Moc silnika pompy hydraulicznej	kW	2,2
Średnica felgi		11"-27"
Maks. średnica koła		1300 mm (51")
Maks. szerokość koła		950 mm (37.4")
Waga		403 kg/888 lb
Siła zbijaka	N	16000
Maks. waga koła		1200 kg/2645 lbs
Prędkość obrotowa wrzeciona (obr./min)		8
Maks. moment obrotowy wrzeciona		2200 Nm (1620 FtLbs)

SPACE s.r.l. a s.u.

Via Sangano, 48
10090 Trana - Torino - ITALY
tel. +39-011-934.40.300
fax +39-011-933.88.64
e-mail: info@spacetest.com
www.spacetest.com

Member of VSG - Vehicle Service Group
a DOVER company

Dane techniczne i opisy przedstawione w tym katalogu mogą się różnić. Przedstawione zdjęcia mają jedynie charakter poglądowy.

