

Produktlinien Achsvermessung-9000 Mobile



Mehrfachbucht- Kompatibilität & Synchronisierte Kamera-/ Hebebewegung

Der 9000 Mobile ist ein marktbe-
währtes Achsvermessungsgerät, das
2016 von TREADPLUS eingeführt
wurde. Entwickelt, um Zuverlässigkeit
und einfache Bedienung zu bieten,
läuft dieses fortschrittliche Ausricht-
gerät auf dem neuesten Windows
11-System und verfügt über ein
32-Zoll-Display, das von einem
Dell-Computer betrieben wird. Mit
einem mobilen Schrank, der sowohl
tragbar als auch leicht zu bewegen
ist, ist der 9000 Mobile mit mehreren
Buchten kompatibel und somit eine
vielseitige Wahl für jedes Kfz-Ser-
vicezentrum.



BDM Ziel



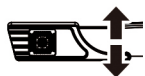
WINDOWS 11



Multi-Funktionaler
Assistent LED



Multi-Auswahl der Rund-
laufeinstellungen



Auto-Tracking



Mobiles
Schrankdesign



9000 Mobile

www.treadplus.com

Merkmale

• Neueste Windows System

Stellt sicher, dass die Technologie und Sicherheitsfunktionen auf dem neuesten Stand sind.
Reibungslose und effiziente Leistung für alle Ausrichtungsaufgaben.

• 32-Zoll-Display mit Dell-Computer

Hochauflösender Bildschirm für klare und detaillierte Bilder.
Zuverlässige und leistungsstarke Hardware zur Unterstützung intensiver Anwendungen.

• Mobiles Schrankdesign

Tragbar und leicht zu bewegen, ermöglicht Flexibilität in der Nutzung.
Ideal für Mehrfachbuchung-Kompatibilität, was die Serviceeffizienz erhöht.

• 2-Kamera-System

Einfaches und effektives Design ohne die Notwendigkeit einer Schnittstellenplatte.
Liefert genaue und zuverlässige Ausrichtungsergebnisse.

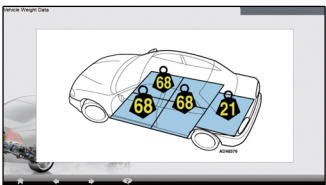
Schlüsselfunktionen



Schnelllauf



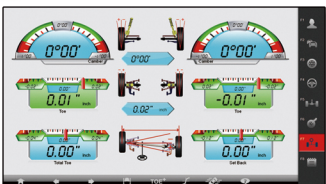
Auto-Tracking



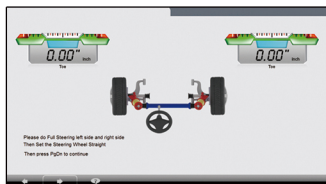
Gewichtsillustrationsprogramm



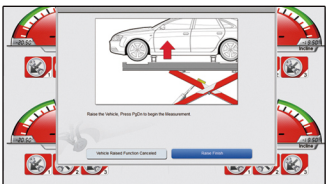
Eingebauter Zähler für jede verschiedene Funktion



Echtzeit-synchronisierte Messdaten



Gefrierfunktion für den Spurwert, während schwer einstellbare Punkte erreicht werden



Gefrierfunktion für Sturz- und Nachlaufmessdaten, während das Fahrzeug angehoben ist



Steuerung einleiten und dann Live-Daten anzeigen, indem der QR-Code von den Softwareinformationen auf dem Bildschirm gescannt wird

Auswahl der 3 Ausrichtungsverfahren



Toe-N-Go



Schnell mit vollständigem Ausrichtungsverfahren



Erhöhte Präzision

Multi-Auswahl der Rundlaufeinstellungen



Standard



Nur Vorwärts



Geteilt



Nur Rückwärts



Zufällig



Technische Daten

Parameter	Bereich
Gesamtspur	50°
Einzelspur	25°
Sturz	15°
Versatz	9°
Schubwinkel	9°
Nachlauf	22°
KPI/SAI	22°
Radstand	1.8-4.5M
Spurweite	1.1-1.9M

Servicebucht-Layout-Zeichnung

