

Líneas de productos Alineador-9000 AIO



La solución adecuada para las necesidades de alineación de vehículos de hoy en día

El 9000 AIO es un modelo renovado de TREADPLUS, que cuenta con el software V35 recientemente desarrollado. Diseñado con un bastidor que ahorra espacio y alberga la computadora en su interior, este avanzado alineador funciona con el último sistema Windows 11. Su diseño compacto lo convierte en una opción ideal para talleres pequeños, mientras que la configuración simple de 2 cámaras y la abrazadera de rueda estándar de 25 pulgadas garantizan facilidad de uso y un rendimiento confiable.




Diseño compacto


WINDOWS 11


LED asistente multifuncional


Selección de desalineación múltiple


Instalación fácil

9000 AIO

www.treadplus.com

LED asistente multifuncionales



→ Nivelación de objetivos

→ Compensación de desalineación

→ Oscilación del caster

→ Advertencia de interrupción

Trasero izquierdo

Estado actual

Dirección

Trasero izquierdo

Izquierda delantera

Dirección

Progreso general

Izquierda delantera

Derecha delantera

Estado actual

Dirección

Derecha delantera

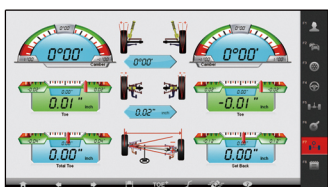
Derecha trasera

Dirección

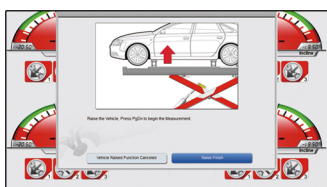
Progreso general

Derecha trasera

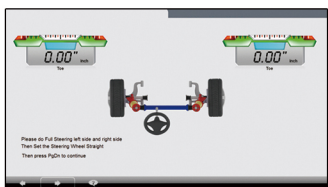
Características clave



Datos de medición sincronizados en tiempo real



Congelar los datos de medición de camber y caster mientras el vehículo está elevado



Congelar el valor del ángulo de avance mientras se alcanza un punto difícil de ajustar



Iniciar control y luego ver datos en vivo escaneando el código QR de la información del software en la pantalla

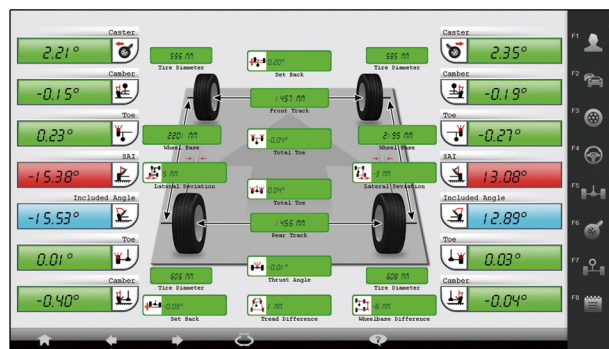
Pantalla de datos en vivo

Medición básica

- Avance
- Camber
- Cáster
- Ángulo incluido
- SAI (Rey-Pin)
- Replanteo
- (delantero y trasero)
- Ángulo de empuje

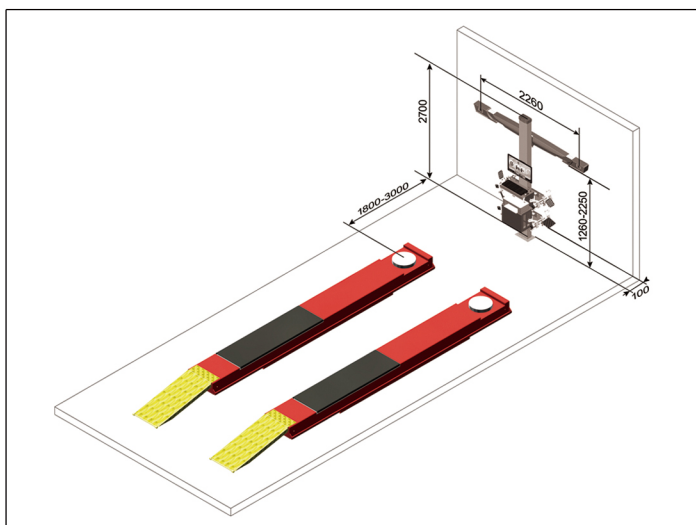
Medición avanzada

- Ancho de vía
- Desviación lateral
- Diferencia de huella
- Batalla
- Diferencia de batalla
- Radio de fregado*
- Diagonal X*
- Diámetro del neumático*
- Camber y Caster elevados



*Algunas características pueden no estar disponibles en todos los países o áreas.

Dibujo de distribución del área de servicio



Datos técnicos

Parámetro	Rango
Avance total	50°
Avance individual	25°
Camber	15°
Replanteo	9°
Ángulo de empuje	9°
Cáster	22°
KPI/SAI	22°
Batalla	1.8-4.5M
Ancho de vía	1.1-1.9M