

Lanca do mycia podwozia ST-97.1

DYSTRYBUTOR

ATMOS
Akcesoria



Optymalnie zaprojektowana do samoobsługowych stanowisk mycia przy 120 barach!

Duża moc czyszczenia
zapewniona przez dwie
dysze 1/8" GZ.



Lanca do mycia podwozia:

- zapewnia najlepszy dostęp do całego podwozia,
- gładko poruszające się kółka z tworzywa sztucznego (POM) ułatwiają manewrowanie,
- wymagane są 3 dysze 1/8" GZ NPT. Idealny kąt natrysku to 25°,
- doskonały efekt czyszczenia bez wpływu na części ruchome, hamulce lub elementy elektryczne
- lanca ze stali nierdzewnej pokryta powłoką z miękkiego tworzywa sztucznego
- lanca do podwozia wykonana z wysokiej jakości mieszanki stali nierdzewnej i mosiądzu,
- odpowiednie dla ciśnienia roboczego do 180 bar,
- max. 120 bar w przypadku zastosowania w myjniach samoobsługowych,
- max. 40 l/min. 100 °C,

Łatwy dostęp: bez podnośnika hydraulicznego.
Doskonała czystość od dołu!



Na górze: płynnie poruszające się kółka z tworzywa POM, o średnicy 60 mm.



Na osi: płaskie rozpylacze spełniające wszechstronne wymagania.

Nr. katalogowy	Wejście	Pistolet	Ciśnienie	Długość
200 097 801	3/8" GW	ST-601 standard	180 bar	1700 mm
200 097 803	3/8" GW	ST-601 otwarty	180 bar	1700 mm
200 097 802	3/8" GW	ST-601 zamknięty	180 bar	1700 mm

Różne systemy zaworów: w uchwycie dostępne są różne systemy zaworów (standardowy, otwarty, zabezpieczający przed zamarzaniem) w celu zintegrowania z istniejącymi systemami na myjniach.

Dystrybutor: www.atmos.pl

easywash365+

Uchwyt na lancę do mycia podwozia

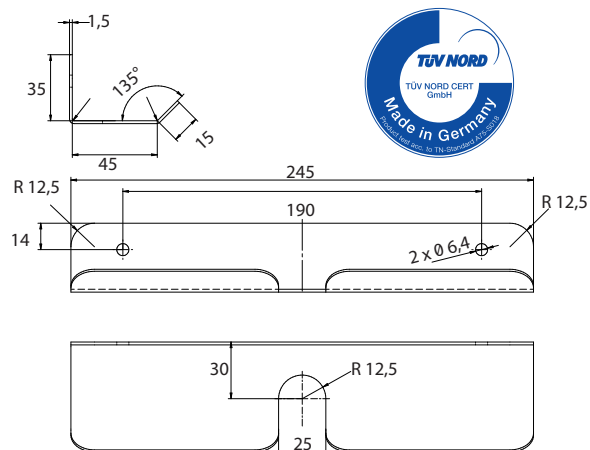
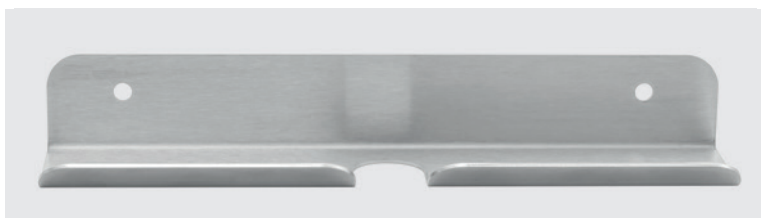
W całości ze stali
nierdzewnej



easywash365+

Praktyczny uchwyt easywash365+ do lanc myjących podwozia w myjniach samoobsługowych

- Masywny uchwyt do przechowywania lanc podwoziowych,
- Wysokiej jakości wykonanie z 1,5 mm blachy ze stali nierdzewnej,
- Przewiercone otwory montażowe w odległości 19 cm,



Nr. katalogowy	Waga
040 000 321	260 g

Wersja: 20.11.20