

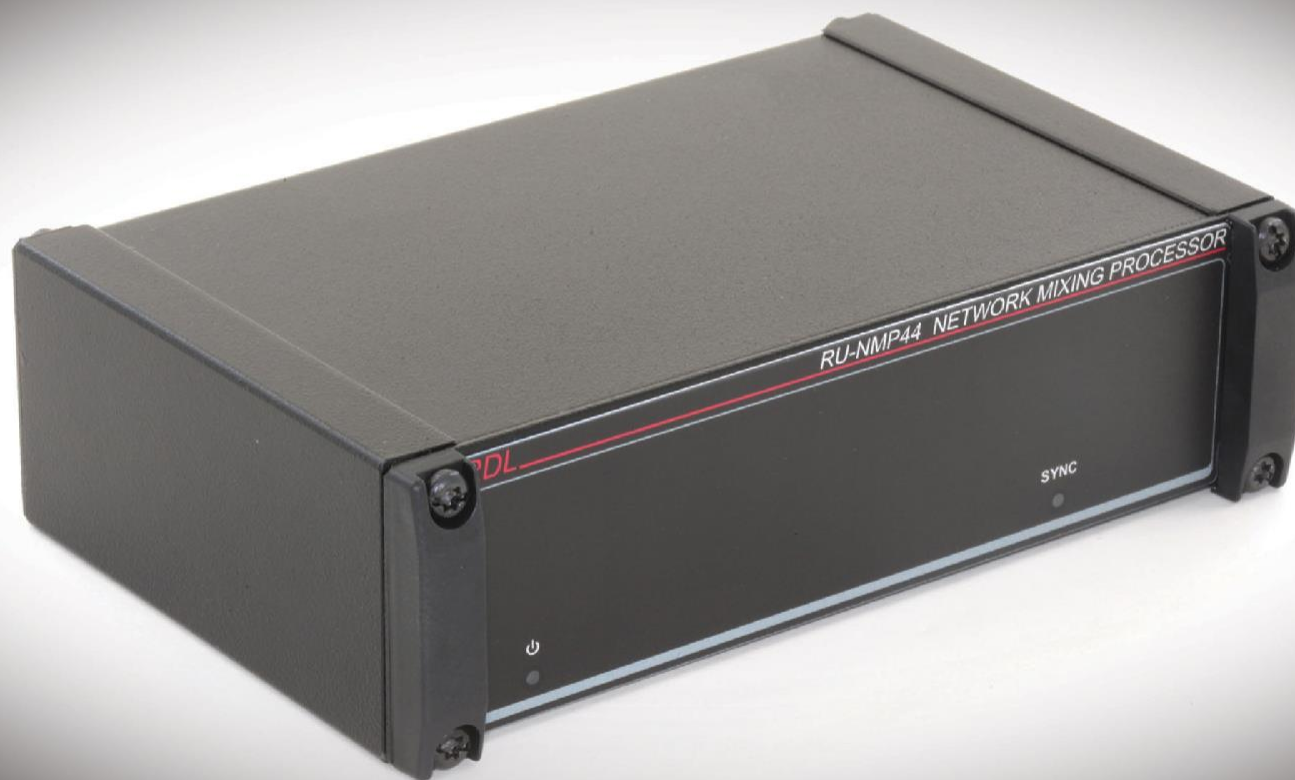


RDL®

RU-NMP44

Sieciowy procesor miksujący

Poznaj nowe rozwiązanie
sterowania sieciowego
stworzonego dla każdego
systemu audio



Opcjonalne zdalne sterowanie

Sieciowe

Analogowe



RU-NMP44

RDL z dumą przedstawia sieciowy procesor miksujący RU-NMP44.

RU-NMP44 to proste w konfiguracji rozwiązanie, które zapewnia elastyczność sieciowego dźwięku dla dowolnej wielkości systemu i budżetu.

Zasilają cztery wejścia Dante do sześciu wirtualnych mikserów 4x1. Cztery miksery wysyłają sygnał Dante, a dwa - do symetrycznego poziomu liniowego.

Każdy mikser posiada indywidualną kontrolę strefy z wyborem źródła, przypisywalny automatyczny priorytet (VOX), możliwość wyboru filtra górnoprzepustowego oraz kontrolę poziomu sygnału dla każdego wejścia i wyjścia.

Dostępne są cztery wstępne ustawienia do przechowywania i natychmiastowego przywołania systemu przełączania, miksowania oraz zmian poziomu dźwięku. Oferuje również kilka opcji sterowania, w tym sieciowe piloty zdalnego sterowania RDL umożliwiające aktywację poszczególnych funkcji.

Niezależnie od budżetu, RU-NMP44 jest idealnym wyborem przy projektowaniu indywidualnych systemów lub konieczności integracji z większą infrastrukturą.



Wskaźnik zasilania. Dioda LED

Wskaźnik synchronizacji Dioda LED

Port Dante/AES67
cztery wejścia sieciowe, cztery wyjścia sieciowe, zdalne sterowanie sieciowe, obsługa przez PoE

Power Jack
wejście 24 VDC; samodzielne lub awaryjne zasilanie z przełącznika z obsługą PoE

Opcjonalne sterowanie analogowe
lub inny kompatybilny sprzęt może aktywować cztery zapisane ustawienia wstępne (w tym przełączanie, miksowanie i poziomy)

Moc wyjściowa
Przeście zasilania 24 VDC

Wyjścia analogowe
Dwa symetryczne wyjścia liniowe (mogą być stosowane jako niesymetryczne). Wyjścia zasilane przez dwa wirtualne miksery.