



FUTURA AUTO



Futura Auto jest prostą w obsłudze maszyną elektroniczną, wyposażoną w zintegrowany tablet. Jest to maszyna przeznaczona do docinania wszystkich typów kluczy samochodowych.


Futura Auto posiada również możliwość docinania kluczy do motocykli, mikrosamochodów, vanów czy ciężarówek, a także klucze do wlewów paliwa, schowków lub bagażników dachowych.

FUTURA AUTO



Zaprojektowana dla ślusarzy, którzy chcą wejść w branżę kluczy samochodowych. Pomaga w tym **przyjazne dla użytkownika oprogramowanie**, które prowadzi krok po kroku, przez cały proces docinania oraz dekodowania klucza. Jest także idealną maszyną dla osób, które oferują usługi mobilne.

Futura Auto cechuje się takim samym **unikalnym, kompaktowym i praktycznym designem**, co świetnie sprzedająca się Futura Range.

 Futura Auto została zaprojektowana i wyprodukowana zgodnie z europejskimi standardami CE.



Futura Auto jest elektroniczną maszyną do dorabiania kluczy frezowanych, nawiercanych oraz nacinanych, z pojedynczym lub podwójnym nacięciem.

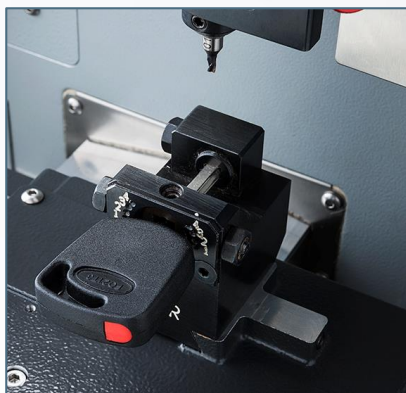
Za pomocą standardowego wyposażenia można kopiować także klucze z wąskim grotem typu Mercedes® HU64 oraz VAG® HU162T. Dzięki opcjonalnym akcesoriom można również docinać klucze typu Ford® FO21 czy tubularne klucze Harley-Davidson® typu CH9T.





Główne właściwości

- Zoptymalizowane stanowisko do docinania kluczy każdego typu.
- Procedura docinania prowadzona przez oprogramowanie.
- Zoptymalizowane cykle docinania.
- Bieżące kontrolowanie procesu.
- Oszczędzające miejsce, przenośne rozwiązanie.
- Funkcjonalność oraz styl.
- Oprogramowanie posiada funkcje szybkiego wyszukiwania klucza, zintegrowany katalog pozycji mocowania klucza, jest kompatybilne z InstaCode, posiada podgląd nacięcia klucza, przejrzyste procedury aktualizacji, funkcję docinania brakującego fragmentu.



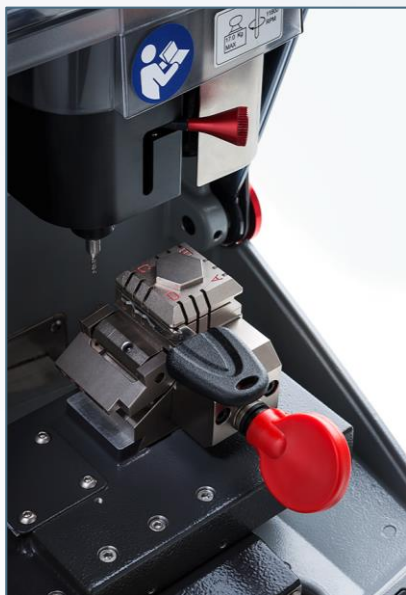
Zoptymalizowane stanowisko do docinania kluczy każdego typu

- Maszyna Futura Auto jest **przystosowana do pracy na szczęcie 01RA**, przeznaczonej do kluczy frezowanych oraz **szczęcie 01VA** do kluczy nacinanych.
- Specjalna budowa ułatwia instalację opcjonalnych szczęk **03R** oraz **02R** do nacinania kluczy Ford® oraz kluczy tubularnych.



Stacja do nacinania kluczy frezowanych

- Dekodowanie przez kontakt elektryczny.
- Automatyczne wykrywanie krawędzi.
- Demontowalny punkt do kalibrowania.
- Szczęka 01RA z zaciskami 106 i 107 używana jest do większości kluczy frezowanych dostępnych na rynku.
- Kompatybilność ze wszystkimi opcjonalnymi akcesoriami, dedykowanymi do kluczy samochodowych.
- Klucze są blokowane na szyjce.
- Wyposażona we frezy: 01LW, 02LW, 06LW.



Stacja do kluczy nacinanych

- Czterostronna, niklowana szczęka 01VA z łatwym systemem rotacji.
- Automagiczne wykrywanie krawędzi nowego klucza.
- Oprogramowanie wskazuje, którą stronę szczęki należy użyć przy danym rodzaju klucza.
- Klucze są blokowane na rowku.
- Stabilność i brak wibracji podczas nacinania, ze znaczącą redukcją poziomu hałasu.
- Duży rozstaw dla perfekcyjnego mocowania kluczy.
- Wyposażona we frez: 12L.



Tip stop 4

- 'Tip stop 4' umożliwia w prosty sposób na blokowanie klucza na czwartym (i ostatnim) punkcie szczęki do kluczy nacinanych.
- Umieść 'tip stop' w szczęcie, wkładaj klucz dopóki nie uderzy w 'tip stop' i przykręć rączkę dla zabezpieczenia szczęki. Wyjmij 'tip stop' przed nacinaniem.

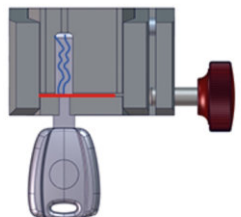


Reading Original Key

Clamp	01RA-106-107
STOP	0
Tracer	07T

Step by step guide

1. Open cover
2. Ensure that proper clamp settings are in place (see Clamp setting above)
3. Carefully clean the clamp surfaces
4. Install Tip Stop Tool if needed (see STOP setting above)
5. Clamp original key as shown
6. REMOVE TIP STOP TOOL (if used)
7. Lower Mobile Tracer
8. Lower the cover and press 'START'



Warning: do not decode plastic or aluminium keys.

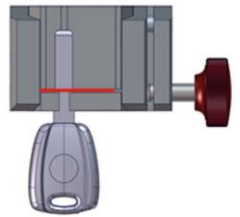
START

Cutting Key

Clamp	01RA-106-107
Cutter	02L/02LW
STOP	0
Pieces	<input type="text" value="1"/>

Step by step guide

1. Open cover
2. Raise the Mobile Tracer
3. Remove customer key
4. Carefully clean the clamp surfaces
5. Install Tip Stop Tool if needed (see STOP setting above)
6. Clamp new key as shown
7. REMOVE TIP STOP TOOL (if used)
8. Lower the cover and press 'START'



Clean the clamp

Warning: do not cut plastic or aluminium keys.

START Cancel

Oprogramowanie prowadzące krok po korku przez proces nacinania klucza

- Futura Auto jest sterowana przez **10" tablet, który prowadzi krok po kroku przez cały proces kopiowania klucza.**
- Oprogramowanie podpowiada, jakiego akcesorium firmy Silca należy użyć. Wystarczy wybrać model oraz rocznik pojazdu, po czym otrzymujemy informacje z której strony zacisków należy umieścić klucz oraz jakiej użyć szczęki.
- Tablet posiada wszystkie informacje oraz bazę danych z programów Silca, jest to wiedza niezbędna profesjonalistom w pracy.

FUTURA AUTO



Zoptymalizowane cykle docinania

- Oprogramowanie wskazuje, którego frezu należy użyć, by **zoptymalizować proces docinania kluczy frezowanych**. Dzięki temu zwiększamy jakość nacinania oraz minimalizujemy zużycie freza.

Kontrola procesu na bieżąco

- Zmieniające się podświetlenie LED pomaga sprawdzać na bieżąco status procesu.



Kopiowanie złamanych kluczy frezowanych

- Jeżeli musisz dorobić złamany klucz frezowany, można go w łatwy sposób zamocować w zacisku wzdłuż rowka, by następnie zdekodować nacięcia.

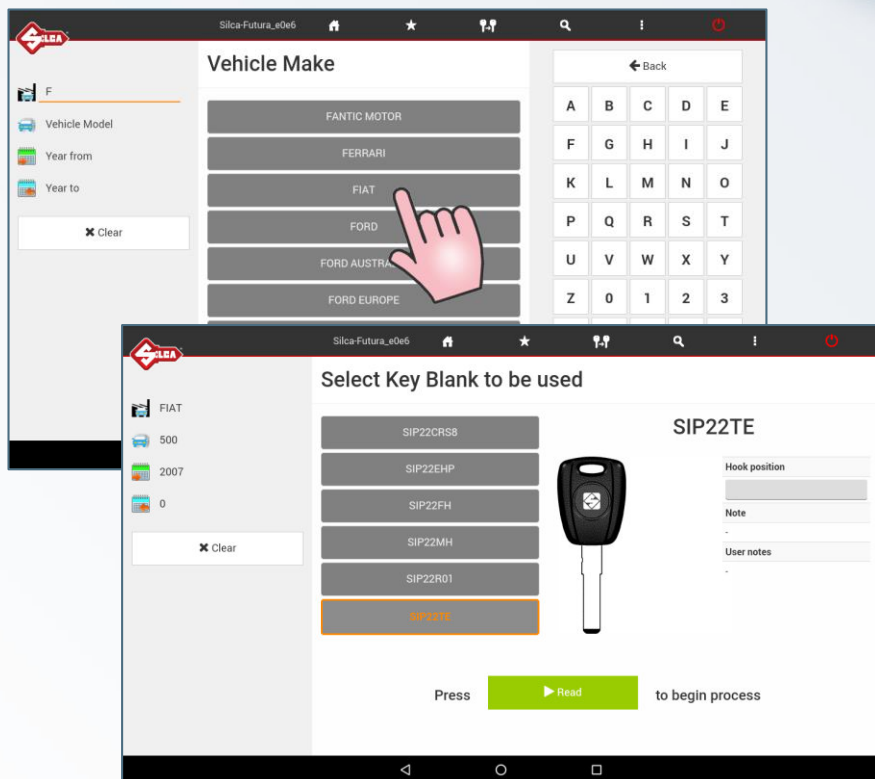
Doskonała łączność

- Futura Auto wyposażona jest w dwa porty USB z tyłu: jeden do ładowania baterii tabletu, drugi do transmisji danych tak, by maszyna oraz tablet zawsze były połączone i gotowe do użycia.
- Drugi port USB może być wykorzystany do podłączenia pamięci zewnętrznej, w celu zaimportowania danych lub do zaktualizowania maszyny.



Przenośna i oszczędzająca miejsce

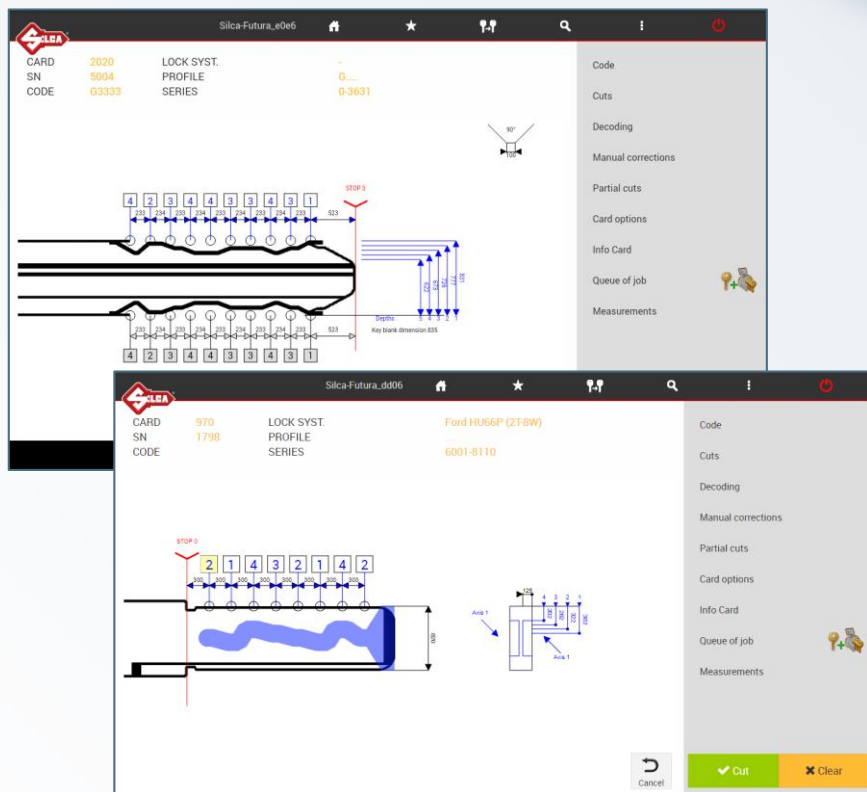
- Futura Auto jest lekką, kompaktową maszyną łatwą w transporcie. Dzięki szybkiej zabezpieczającej połączonej z obudową maszyny oraz wygodnemu chwytowi jest idealna do małych punktów oraz mobilnych punktów.
- Futura Auto wyróżnia się wysoką jakością wykonania oraz nowoczesnym wyglądem. Została również zaprojektowana tak, by praca była jeszcze bardziej komfortowa i praktyczna, dzięki szerokiej gamie akcesoriów znajdujących się na górze maszyny, wbudowanych miejscach na frezy czy odłączanej tacce na wióry pod obszarem roboczym.



Funkcje oprogramowania

Szybkie wyszukiwanie klucza

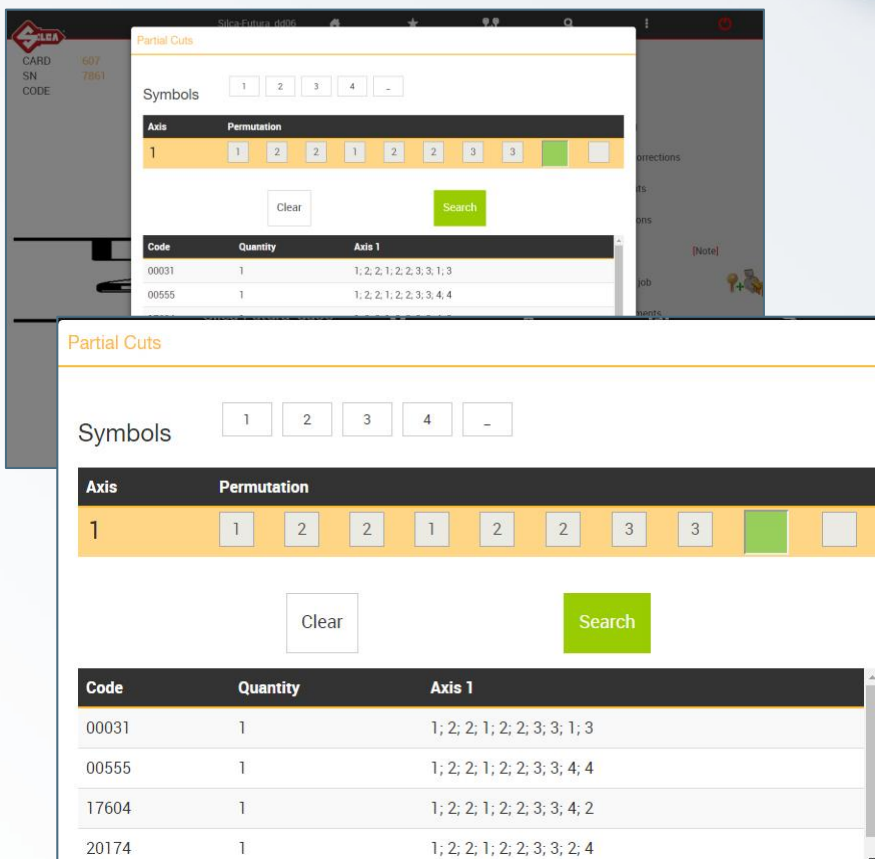
- Znalezienie wymaganego klucza jest szybkie i proste, dzięki uproszczonej funkcji wyszukiwania klucza.
- Należy jedynie użyć opcji "Vehicle make", wybrać model oraz rocznik. Następnie na ekranie pojawi się odpowiedni klucz i można zacząć dekodowanie/ nacianie.



Funkcje oprogramowania

Podgląd nacięcia klucza

- Podgląd pozwala na sprawdzenie i skorygowanie nacięć klucza, który jest zamocowany.
- Funkcja ta jest dostępna dla kluczy nacinanych oraz frezowanych



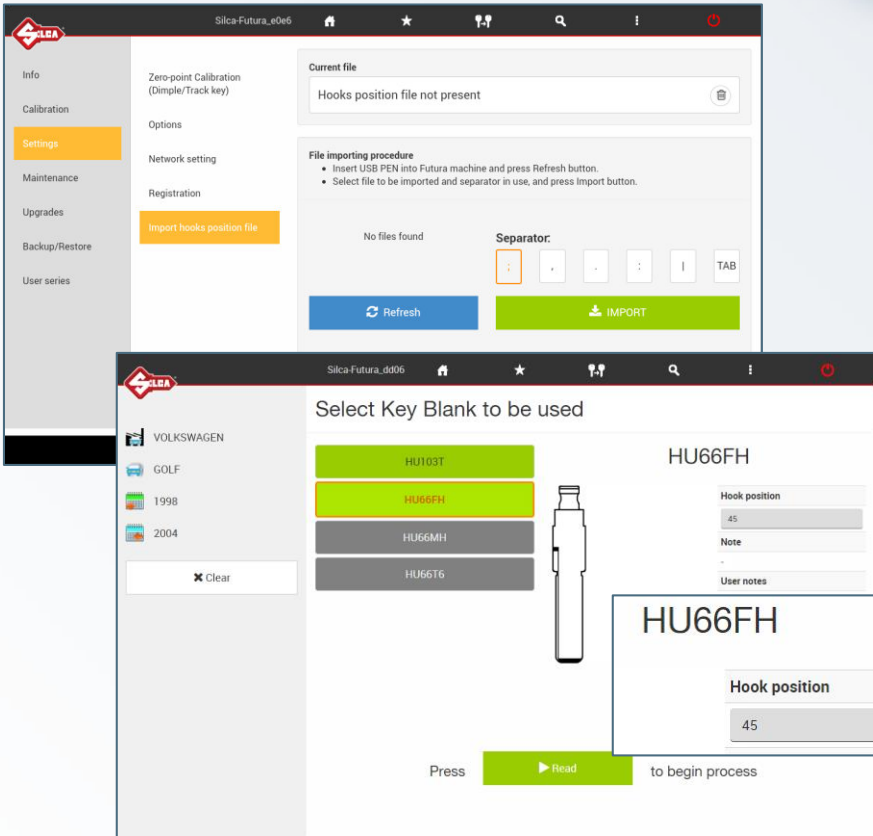
The screenshot displays the 'Partial Cuts' configuration window. It includes a 'Symbols' section with buttons for 1, 2, 3, 4, and a minus sign. Below is an 'Axis' section with a 'Permutation' row containing buttons for 1, 2, 2, 1, 2, 2, 3, 3, and a green button. A 'Clear' button and a green 'Search' button are also present. The results table is as follows:

Code	Quantity	Axis 1
00031	1	1; 2; 2; 1; 2; 2; 3; 3; 1; 3
00555	1	1; 2; 2; 1; 2; 2; 3; 3; 4; 4
17604	1	1; 2; 2; 1; 2; 2; 3; 3; 4; 2
20174	1	1; 2; 2; 1; 2; 2; 3; 3; 2; 4

Funkcje oprogramowania

‘Częściowe docinanie’

- Jeżeli brakuje części grotu, oprogramowanie pokaże wszystkie możliwe kombinacje, w celu identyfikacji poprawnego nacięcia.



The screenshot displays two sequential screens from the Silca Futura software. The top screen, titled 'Current file', shows a message 'Hooks position file not present' and a 'File importing procedure' section with instructions: 'Insert USB PEN into Futura machine and press Refresh button.' and 'Select file to be imported and separator in use, and press Import button.' Below this, there is a 'Separator' dropdown menu set to 'TAB' and an 'IMPORT' button. The bottom screen, titled 'Select Key Blank to be used', shows a list of keys: HU103T, HU66FH (highlighted in green), HU66MH, and HU66T6. A 'VOLKSWAGEN' section is visible on the left with options for 'GOLF', '1998', and '2004'. A 'Read' button is highlighted in green at the bottom.

Funkcje oprogramowania

Zintegrowana pozycja klucza na haku

- Ta funkcja pozwala na **zaimportowanie pliku z listą numerów haków, na których znajdują się poszczególne klucze Silca** znajdujących się w Twoim punkcie lub magazynie.
- Zapisane klucze są podświetlane na zielono.



Search for InstaCode card

Enter the InstaCode card number

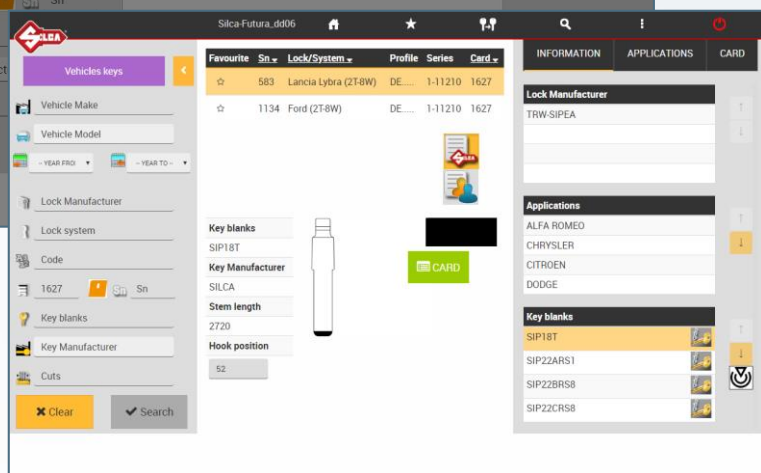
920

Cancel Ok

Funkcje oprogramowania

Kompatybilność z InstaCode

- Oprogramowanie maszyny Futura Auto może komunikować się z programem InstaCode. **Można wyszukać kartę Silca odpowiadającą InstaCode, bezpośrednio z poziomu tableta.**



Silca Futura_d006

Favourite	Sn	Lock/System	Profile	Series	Card
583	Lancia Lybra (2T8W)	DE...	1-11210	1627	
1134	Ford (ZF8W)	DE...	1-11210	1627	

Key blanks: SIP18T

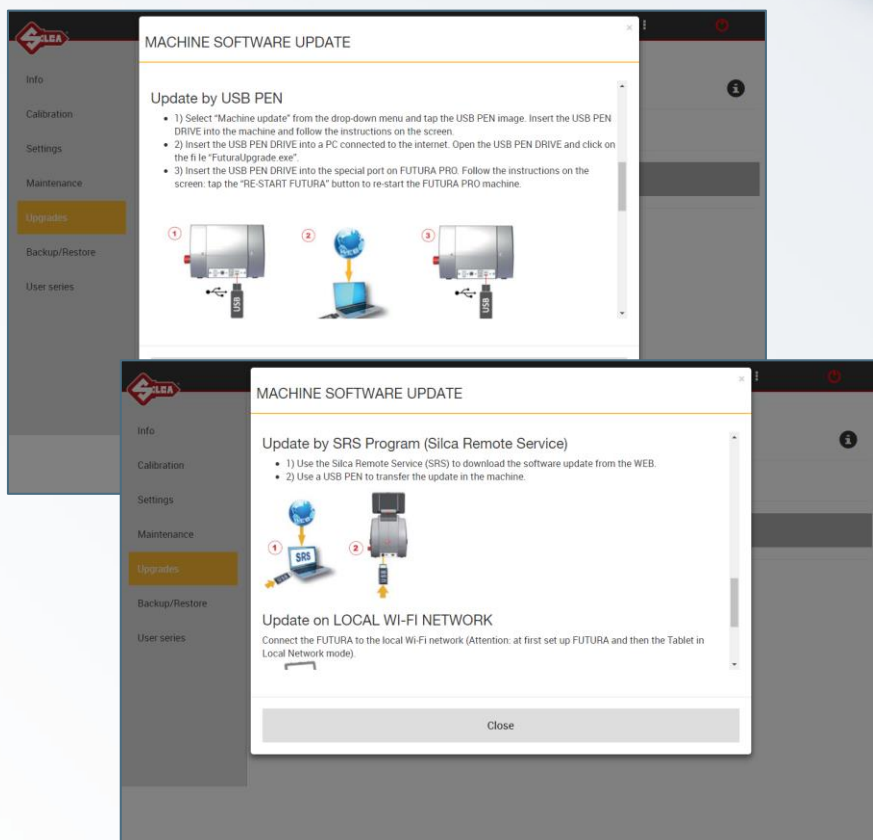
Key Manufacturer: SILCA

Stem length: 2720

Hook position: 52

Applications: ALFA ROMEO, CHRYSLER, CITROEN, DODGE

Key blanks: SIP18T, SIP22ARS1, SIP22BRS8, SIP22CRS8



Funkcje oprogramowania

Proste aktualizacje

- **Procedury aktualizacji maszyny (poprzez Wi-Fi, przez internet za pomocą Silca Remote Service, używając przenośną pamięć USB lub przez ethernet) są w całości prowadzone przez oprogramowanie.**



Dane techniczne

Zasilanie	Machine: 24V d.c.- 5,5 Amp. - 130W Power pack: 90/264V a.c. - 50/60Hz - 220W MEANWELL GS220A24-R7B
Silnik freza	24V d.c.
Frezy	12L, in high speed steel (flat cuts) 01LW, 02LW and 06LW, in hard metal, coated (laser cuts)
Maks. prędkość	12100 rpm
Szczęki	01VA clamp, removable, with 4 universal sides (flat cuts) 01RA clamp, removable, with the interchangeable jaws 106 and 107 (laser cuts)
Ruchy	on 3 axes (with special bushes) driven by step motors (on rectified roller guides)
Biegi	X axis: 30 mm, Y axis: 50 mm, Z axis: 27 mm
Wymiary	width: 318 mm, depth: 413 mm, height with tablet and stand: 522 mm (without tablet and stand: 340 mm)
Waga	20 Kg

FUTURA AUTO



www.a-d-e.pl

© Copyright by Silca S.p.A. 2019 All Rights Reserved

In compliance with current regulations relating to industrial property, we hereby state that the trade-marks or trade names mentioned in this document are the exclusive property of authorized manufacturers of locks and users. Said trade-marks or trade names are nominated only for the purposes of information so that any lock for which our keys are made can be rapidly identified. This document is reserved exclusively for professional key cutters who use Silca products. / All information and illustrations in this document are for guidance only. Silca reserves the right to alter products designs, dimensions or info to improve the products quality. The contents of this document are fully protected by Copyright and may not be copied or reproduced in any form, without written permission from Silca S.p.A. Any controversy shall be settled by the Courts of Justice where the company has its headquarters, with express exclusion of any other court.