



ADE NEWS

Aktualności | Zapowiedzi | Informacje

Spis treści

Advanced Code Evo Plus	2-3
AVDI - nowości	4-7
Silca - nowości	8-11
OBD STAR - nowości	12-19

OBD STAR - ECU MASTER



AVDI: JL007



Sprawdź nasz profil:



OBD-PROG



Szanowni Klienci,

Zachęcamy do zapoznania się z kolejnym wydaniem naszego newslettera, pełnego ciekawostek z zakresu elektroniki samochodowej.

Poznaj zebrane przez nas nowości związane z programowaniem kluczy samochodowych z ostatnich dni!

Nowość: interfejs OBD-PROG

Wprowadzamy do oferty nowy produkt interfejs OBD-PROG, umożliwiający klonowanie kluczy MQB. Poznaj zalety nowego rozwiązania i zamów już dziś!

Nowość: ECU MASTER

OBDStar zaprezentował najnowsze urządzenie ECU MASTER do obsługi szerokiej gamy sterowników ECU!

Dodatkowo zebraliśmy garść informacji na temat nowości od firmy Abrites oraz Silca.

A-D-E Group Team

NOWOŚĆ! Advanced Code Evo Plus: OBD-PROG**Interfejs OBD-PROG - poznaj nasz nowy produkt!**

OBD-PROG to łatwe w użyciu, a jednocześnie zaawansowane narzędzie przeznaczone dla profesjonalistów zajmujących się dorabianiem i programowaniem kluczy samochodowych.

Urządzenie umożliwia odczyt danych pojazdu przez złącze OBD oraz przygotowanie kopii klucza dla wybranych modeli samochodów z platformy MQB, wyposażonych w liczniki VDO Continental.

Do wykonania pełnej procedury wymagane jest urządzenie Advanced Code EVO Plus, które umożliwia zapis transpondera.

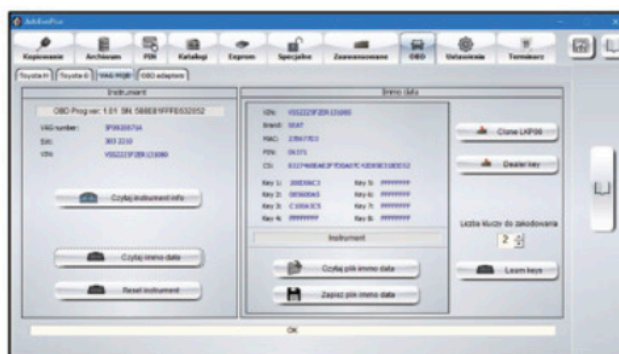
Najważniejsze funkcje :

- obsługa wielu popularnych modeli samochodów z grupy VAG,
- prosty i przejrzysty proces klonowania krok po kroku,
- procedura przebiega OFFLINE (nie wymaga połączenia z internetem),
- przetwarzane dane są odpowiednio zabezpieczone (nie trafiają na serwer),
- urządzenie zasilane jest bezpośrednio z samochodu,
- zapis dokonywany jest na tani i ogólnodostępny transponder nowej generacji LKP06.



NOWOŚĆ! Advanced Code Evo Plus: OBD-PROG

Interfejs OBD-PROG - poznaj nasz nowy produkt!



OBD-PROG sposób działania:

- krok pierwszy: podłączenie interfejsu OBD-PROG do komputera z systemem Windows za pomocą kabla USB, dołączonego w zestawie,
- następnie urządzenie należy podłączyć bezpośrednio do gniazda OBD w samochodzie,
- OBD-PROG odczytuje dane, niezbędne do klonowania transpondera z systemu pojazdu,
- po zakończeniu odczytu możliwe jest zapisanie danych na transponder i utworzenie kopii klucza,
- zapis odbywa się na transponder LKP06, za pomocą urządzenia Advanced Code EVO Plus

Obsługiwane są pojazdy z licznikiem VDO Continental.

Auta z licznikami Johnson Controls i Visteon nie są obsługiwane.

Zakupując nasz najnowszy produkt, oprócz możliwości klonowania transpondera MQB klient zyskuje możliwość **wykonania resetu Toyota „G”, odbywającego się przez gniazdo OBD w autach, wyposażonych w transponder DST80 „G” chip.**

Zestaw OBD-PROG zawiera:

- interfejs OBD-PROG,
- oprogramowanie MQB,
- oprogramowanie Toyota „G”.

W kolejnych aktualizacjach planujemy również dodać możliwość programowania kluczy z pilotem!

Nowości Abrites LTD

ABRITES DIAGNOSTICS FOR MERCEDES Inverter Control Module (INV20EM01) personalizacja bez danych FBS4



Nowa aktualizacja oprogramowania AVDI wprowadza możliwość **personalizacji modułu INV20EM01 bez posiadania zapisanych wcześniej danych FBS4 z oryginalnego modułu.**

Funkcja ta jest zawarta w pakiecie FBS4 Personalization Expert (MN034) i rozszerza możliwości pracy z systemami Mercedes-Benz FBS4.

Co nowego w tej aktualizacji?

Dzięki najnowszej aktualizacji oprogramowania zyskujesz:

- możliwość przeprowadzenia personalizacji modułu INV20EM01 bez posiadania oryginalnych danych FBS4,
- możliwość wykonania procedury przez: gniazdo OBD (bezpośrednio w pojeździe) lub połączenie diagnostyczne „bench”(na stole),
- możliwość pracy bez konieczności dostępu do oryginalnego modułu.

Główne zalety:

- personalizacja bez wcześniej zapisanych danych FBS4 z oryginalnego modułu,
- brak potrzeby posiadania oryginalnego modułu,
- brak konieczności cięcia lub otwierania modułu,
- łatwy, szybki i niezawodny proces.



Nowości Abrites LTD**ABRITES DIAGNOSTICS FOR JLR
UPGRADE KP002 TO JL007
ALARM OFF**

Mamy świetne wiadomości dla wszystkich klientów posiadających zestaw KP002 do obsługi pojazdów! **Specjalna oferta aktualizacji do funkcji JL007 dla obecnych użytkowników KP002 już dostępna!** Skontaktuj się z nami!

Najnowsze rozwiązanie typu „one-click” do wyłączenia alarmu w pojazdach Jaguar oraz Land Rover/Range Rover (roczniki 2014–2024) jest bardzo łatwe w obsłudze, bezpieczne oraz szybkie.

Eliminuje ono konieczność używania dodatkowego sprzętu lub urządzeń do rozbrojenia pojazdu i późniejszego programowania klucza w sytuacjach all keys lost (utrata wszystkich kluczy).

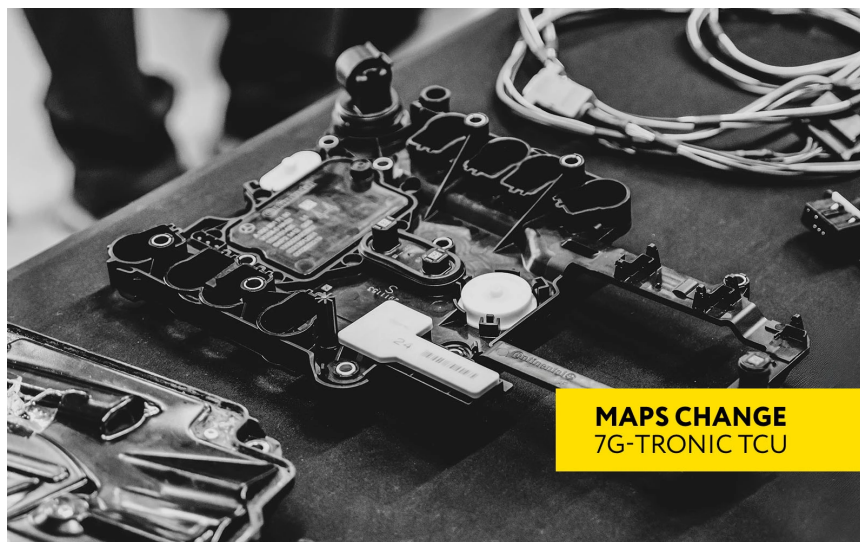
Dlatego wszystkim klientom, którzy zakupili KP002, oferujemy możliwość aktualizacji do funkcji specjalnej JL007, umożliwiającej wykonanie tej operacji przez OBD.

Dlaczego warto skorzystać z możliwości rozszerzenia do funkcji JL007?

Aktualizacja do JL007 zapewnia:

- bardziej efektywną pracę przez gniazdo OBD,
- szybszą procedurę dezaktywacji alarmu,
- brak konieczności użycia dodatkowych narzędzi i urządzeń,
- bezpieczne i niezawodne działanie.



Nowości Abrites LTD**ABRITES DIAGNOSTICS FOR MERCEDES
UPDATE!**

Modyfikacja map (MAPs) w sterownikach skrzyni biegów 7G-Tronic (VGS4-0-NAG2) dla pojazdów Mercedes-Benz przy użyciu AVDI oraz ECU Programming Tool już dostępna!

Funkcja ta jest zawarta w oprogramowaniu ECU Programming Tool i dostępna dla użytkowników posiadających aktywną roczną subskrypcję AMS oraz interfejs AVDI.

Co umożliwia ta aktualizacja?

Dzięki najnowszej wersji użytkownicy mogą zmieniać mapy (MAPs) w sterownikach TCU 7G-Tronic (VGS4-0-NAG2).

Operacje można wykonywać poprzez:

- gniazdo OBD (bezpośrednio w pojeździe),
- połączenie diagnostyczne typu bench.

Najważniejsze zalety:

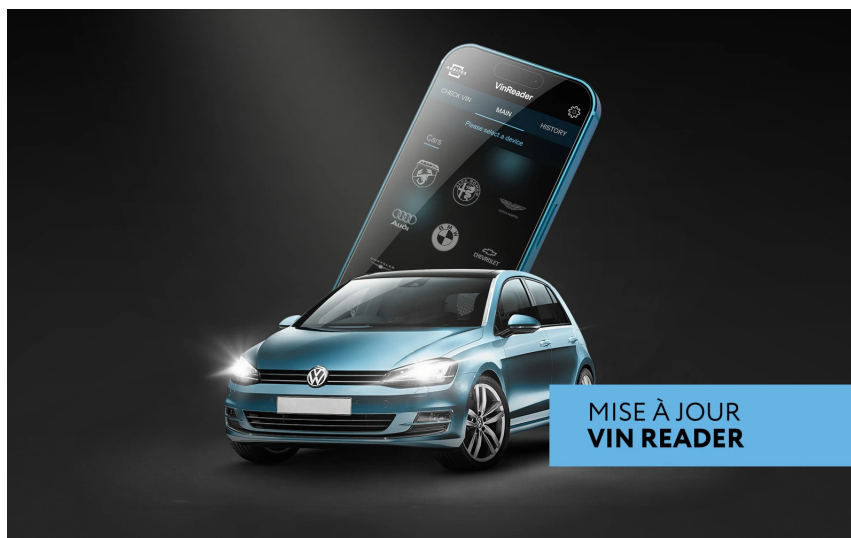
- brak konieczności otwierania lub cięcia sterownika TCU,
- brak skomplikowanych i ryzykownych procedur,
- szybki i prosty proces pracy,
- obsługa zarówno pracy przez OBD, jak i bench.

To rozwiązanie znacząco upraszcza proces tuningu oraz konfiguracji sterowników TCU w systemach Mercedes-Benz 7G-Tronic.



Nowości Abrites LTD: VIN READER

ABRITES DIAGNOSTICS - VIN READER UPDATE!



VIN READER obsługuje teraz więcej pojazdów niż kiedykolwiek wcześniej — dodano nowe marki i modele, umożliwiając szybki i niezawodny odczyt numeru VIN oraz przebiegu.

Co nowego w VIN Reader?

Dodano obsługę odczytu numeru VIN dla szerszej gamy pojazdów, w tym:

- modeli Renault i Dacia,
- pojazdów Peugeot i Citroën (PSA),
- modeli Porsche,
- pojazdów FIAT, Lancia i Alfa Romeo (FCA),
- modeli Volkswagen, Audi i Škoda (VAG).

Lista obsługiwanych pojazdów jest stale rozszerzana, a kolejne modele zostaną dodane już wkrótce.

Dlaczego warto używać VIN Readera?

VIN Reader został zaprojektowany, tak aby zapewnić szybki, dokładny i kompleksowy odczyt danych identyfikacyjnych pojazdu oraz analizę przebiegu.

Najważniejsze zalety:

- szybki i niezawodny odczyt numeru VIN (Vehicle Identification Number),
- odczyt VIN ze wszystkich dostępnych modułów pojazdu,
- pobieranie danych o przebiegu z wielu sterowników,
- wykrywanie rozbieżności przebiegu pomiędzy modułami,
- rozwiązanie typu plug-and-play — łatwe w użyciu,
- możliwość sprawdzenia VIN w bazach pojazdów kradzionych,
- generowanie, zapisywanie i udostępnianie szczegółowych raportów.

Smart Pro - aktualizacja oprogramowania



**Zachęcamy do aktualizacji oprogramowania
Smart Pro do najnowszej wersji! Najnowsza wersja
oprogramowania gwarantuje prawidłową pracę urządzenia!**

Region	Make*	Model	Year start	Year end	Key type	SW module
Europe	Toyota	Auris	2012	2015	PROX	ADS2227
Africa	Renault	Duster	2015	2017	BLADE	ADS2259
Africa	Mercedes	ML	2005	2011	SLOT	ADS2298
Africa	Opel	Corsa	2019	2026	BLADE	ADS2188
Asia	Renault	Kadjar	2015	2022	BLADE	ADS2287
Asia	Nissan	X-Trail	2022	2024	PROX	ADS2326
Asia	Honda	Odyssey	2024	2026	PROX	ADS2336
Asia	Nissan	Leaf	2019	2023	PROX	ADS2159
New Zealand	Suzuki	Grand Vitara	2005	2013	BLADE	ADS2109
USA	Subaru	Crosstrek	2024	2025	BLADE	ADS2330
USA	Nissan	Z	2023	2025	PROX	ADS2197

Przejdź na
kolejną
stronę

NOWE PRODUKTY! Klucz z elektroniką SILCA

Klucz proximity

Alfa Romeo, Citroen, DS, Fiat, Jeep, Lancia, Opel, Peugeot
VA-A3MP15



VA-A3MP15



Make*	Model	Chassis	From	To	Blade	Freq.
Alfa Romero	Junior	966 (5A)	2024	2026	VA2	433FM
Citroën	C4 Spacetourer	B78 (3A)	2023	2026	HU83	433FM
Fiat	600	364 (NF)	2023	2026	VA2	433FM
Jeep	Avenger	FH11 (NJ)	2023	2026	VA2	433FM
DS	DS3	D34	2021	2024	VA2	433FM
DS	DS4	D41 (FC-FR)	2022	2024	VA2	433FM
DS	DS7	X74	2023	2026	VA2	433FM
Opel	Ypsilon	L21 (JP)	2023	2026	HU100	433FM
Opel	Astra	1G05 (L)	2021	2026	HU83	433FM
Opel	Corsa	P2JO (F)	2021	2026	HU83	433FM
Opel	Grandland	OV64	2024	2026	HU100	433FM
Opel	Mokka	P1QO	2021	2026	HU83	433FM
Peugeot	208	P21	2023	2026	HU83	433FM
Peugeot	308	P5	2021	2026	HU83	433FM
Peugeot	2008	P24 (VR3U)	2023	2026	HU83	433FM
Peugeot	3008	P64 (VR3K)	2024	2026	HU83	433FM
Peugeot	5008	P67 (KA9)	2024	2026	VA2	433FM

NOWE URZĄDZENIE! OBDSTAR: ECU MASTER



ECU MASTER to pierwszy profesjonalny flasher ECU, obsługujący funkcje klonowania sterowników w samochodach osobowych, pojazdach elektrycznych, motocyklach oraz pojazdach ciężarowych (ECM/TCM/BCM). Urządzenie jest kompatybilne ze sterownikami ECU najważniejszych światowych marek. Zapewnia precyzyjną obsługę i serwis popularnych jednostek. Dzięki intuicyjnej obsłudze nawet początkujący użytkownicy mogą szybko rozpocząć pracę, unikając błędów.

Urządzenie oferowane jest w kilku konfiguracjach:

- "A" - Passenger Car
- "B" - Motorcycles
- "C" - Trucks
- "D" - Airbag
- "A + B + C + D" - FULL

Oczywiście klient może dokonać zakupu tylko niezbędnych wersji oprogramowania na przykład A+B!

NOWE URZĄDZENIE! OBDSTAR: ECU MASTER

ECU MASTER - obsługiwane funkcje:

1. klonowanie ECM / TCM / BCM w samochodach osobowych:

Obsługa odczytu i zapisu jednostek ECU dla tysięcy modeli samochodów:

BOSCH MED/EDC17, CONTINENTAL SIMOS, GPEC, DELPHI, DSG TCM, MB FBS4 itd.

Obsługa zaawansowanych funkcji ECU:

Checksum, konwersja danych IMMO, deszyfrowanie danych IMMO, IMMO OFF/ON, kalibracja czujnika temperatury płynu chłodzącego, korekta przebiegu, kalibracja czasu pracy ECU, odczyt/zapis VIN, reset Virgin itd.

2. klonowanie HD ECM/TCM/BCM:

Obsługa najważniejszych światowych marek pojazdów użytkowych:

SAMOCHODY CIĘŻAROWE:

MERCEDES, VOLVO, SCANIA, MAN, IVECO, ISUZU, MITSUBISHI FUSO, FAW, FORD i td.

CIĄGNIKI / OHW (POJAZDY I MASZYNY OFF-HIGHWAY):

JOHN DEERE, CNH INDUSTRIAL, KUBOTA, YANMAR itd.

Obsługa globalnych marek sterowników HD ECU: BOSCH, DENSO, CONTINENTAL, DELPHI, SIEMENS, CUMMINS, WABCO, ZF itd.

Obsługa zaawansowanych funkcji ECU:

odczyt/zapis VIN, reset Virgin, kalibracja przebiegu, CheckSum, odczyt/zapis MAPS, blokowanie/odblokowanie ECU, IMMO OFF/ON itp.

3. klonowanie ECM w motocyklach:

Obsługa ponad 100 marek motocykli oraz ponad 300 typów sterowników ECU w motocyklach.

Obsługa zaawansowanych funkcji ECU:

odczyt/zapis VIN, odczyt/zapis danych, odczyt/zapis ISN, reset Virgin, reset bufora danych, kalibracja przebiegu, CheckSum itd.

OBSTAR IMMO - wybrane aktualizacje: KEY MASTER DP PLUS



SAAB/BUICK/CADILLAC/CHEVROLET/GMC [Version: V33.63]

1. Add blade key programming(Supported AKL) function for below models:

- SAAB AUSTRALIA 9-3 2004-2005
- SAAB EUROPE 9-3 2004-2005
- SAAB USA-CANADA 9-3 2004-2005
- CHEVROLET MEXICO AVEO 2024
- CHEVROLET MEXICO AVEO HB 2024

2. Add proximity key programming(Support AKL) function for below models:

- BUICK USA-CANADA ENCLAVE 2024-2025
- BUICK USA-CANADA ENVISTA 2024-2025
- CADILLAC USA-CANADA ESCALADE ESV 2024-2025
- CADILLAC USA-CANADA ESCALADE IQ 2024-2025
- CADILLAC USA-CANADA OPTIQ 2024-2025
- CADILLAC USA-CANADA CT4 2024
- CADILLAC USA-CANADA CT5 2024
- CADILLAC USA-CANADA XT4 2025
- CADILLAC USA-CANADA XT6 2024-2025
- CHEVROLET ASIA SILVERADO EV 2024-2025
- CHEVROLET BRAZIL BLAZER 2020-2023
- CHEVROLET BRAZIL BLAZER EV 2024-2025
- CHEVROLET BRAZIL EQUINOX 2025
- CHEVROLET BRAZIL EQUINOX EV 2024-2025
- CHEVROLET CANADA BLAZER 2020-2023
- CHEVROLET CANADA BLAZER EV 2024-2025
- CHEVROLET CANADA SILVERADO EV 2024-2025
- CHEVROLET EUROPE BLAZER 2020-2023
- CHEVROLET EUROPE BLAZER EV 2024-2025
- CHEVROLET EUROPE SILVERADO EV 2024-2025
- CHEVROLET INDIA SILVERADO EV 2024-2025
- CHEVROLET S.AMERICA SILVERADO EV 2024-2025
- CHEVROLET USA-CANADA BLAZER 2020-2023
- CHEVROLET USA-CANADA BLAZER EV 2024-2025
- CHEVROLET USA-CANADA CORVETTE 2024
- CHEVROLET USA-CANADA EQUINOX 2025
- CHEVROLET USA-CANADA EQUINOX EV 2024-2025
- CHEVROLET USA-CANADA MALIBU 2024-2025
- CHEVROLET USA-CANADA SILVERADO EV 2024-2025
- CHEVROLET MEXICO AVEO 2024
- CHEVROLET MEXICO AVEO HB 2024
- CHEVROLET MEXICO CAPTIVA 2024
- GMC USA-CANADA CANYON 2024
- GMC USA-CANADA SIERRA EV 2024-2025
- GMC USA-CANADA YUKON XL 2024

3. Add proximity key programming(Support AKL),Program ESCL, Program PEPS,Reset ESCL,Reset PEPS functions for below models:

- CHEVROLET MEXICO CAPTIVA 2023
- CHEVROLET MEXICO CAPTIVA 2022
- CHEVROLET MEXICO GROOVE 2022

4. Add proximity key programming,Maximum Number Of Keys,Program All New ECU,Program ECM,Program PEPS,Reset ECM,PEPS Configuration Information,Program ESCL functions for below model:

- CHEVROLET MEXICO S10 MAX 2023

5. Add blade key programming,Add Remotes,Erase Remotes,Maximum Number Of Remotes,BCM Configuration Information,Brake Pedal Learning,Program All New ECU,Program Body System,Program ECM functions for below model:

- CHEVROLET MEXICO S10 MAX 2023

6. Add blade key programming,Program ECU,Program Modules,Reset ECM functions for below model:

- CHEVROLET MEXICO TORNADO VAN 2023

OPEL [Version: V30.78]

1. Add proximity key programming(Supported AKL) function for below models:

- OPEL ANTARA 2014-2017
- OPEL MERIVA-B 2018
- OPEL ASTRA K 2020-2021
- OPEL INSIGNIA B 2020-2021 TYPE 2

2. Add blade key programming function for below models:

- OPEL CORSA-D 2015-2018 TYPE 2
- OPEL MERIVA-B 2018

Supported Tools

- KEY MASTER DP PLUS

The software updates may different depending on the product configurations.
To more details, please contact OBSTAR team.



www.obdstar.com

OBSTAR IMMO - wybrane aktualizacje: KEY MASTER G3, KEY MASTER 5



Upgrade Coming In May

NIO

Add proximity key programming(no need pincode) function for below models:

- NIO ES6 2018-2022
- NIO ES8 2018-2022
- NIO EC6 2019-2022

Cable C1022 required.

FENCON [Version: V40.45]

Add FENCON E3 proximity key programming(Supported AKL) function.

MAXUS [Version: V40.69]

1. Add remote key programming function for below models:

- MAXUS G20 PLUS
- MAXUS T90 EV

2. Add below functions for MAXUS G20 PLUS:

- Proximity Key Programming (with PinCode reading support)
- Reset EMS
- Program EMS
- Program PEPS
- Program New System
- Configure Key Count

BYD [Version: V40.72]

1. Add BYD DENZA 2024- Remove the BCM and read the 32-bit PIN.
2. Optimized software.

ENOVATE [Version: V40.01]

Add ME7 proximity key programming function.

ROEWE [Version: V42.26]

Add ROEWE RISING AUTO ER6 proximity key programming(Supported AKL) function.

BESTURN [Version: V40.77]

1. Add blade key programming(Supported AKL) function for below model:

- BESTURN B30 EV

2. Add proximity key programming(Supported AKL) function for below model:

- BESTURN YUEYI 07

3. Optimized software.

CHANGAN [Version: V41.26]

1. Add below functions for AUCHAN SERIES CHANGXING ATECH:

- BCM Remote Key Programming (Supported AKL)
- Write VIN
- Write PIN
- Program BCM

2. Add below functions for AUCHAN SERIES CHANGXING:

- TYPE 1 Proximity Key Programming
- Program IMMO
- Program EMS
- Program PEPS
- Erase DTC

3. Add below functions for AUCHAN SERIES CHANGXING:

- TYPE 2 Proximity Key Programming
- Write VIN, Program ECM
- Program PEPS
- Force The Power Switch To ON
- Modify PIN
- System Configuration - By Model

4. Optimized software.

SOUEAST [Version: V40.46]

1. Add remote key programming function for below model:

- SOUEAST DX8

2. Optimized software.

NISSAN [Version: V42.78]

1. Add below functions for MAGNITE:

- Proximity Key Programming
- Read PinCode(C4-06)
- Make Dealer Key

2. Optimized software.

RENAULT/DACIA [Version: V42.00]

1. Add blade key programming function for below models:

- DACIA DUSTER PH3 TYPE 1(CONTINENTAL)
- DACIA DUSTER PH3 TYPE 2(CONTINENTAL)
- DACIA DUSTER PH3 TYPE 3(JOHNSON CONTROLS)
- DACIA DUSTER 2021-2025 TYPE 3(CONTINENTAL 2)

2. Add TYPE 1 and TYPE 2 proximity key programming functions for below model:

- DACIA DUSTER PH3

3. Optimized software.

VW/AUDI/SEAT/SKODA [Version: V45.63]

1. Add below functions for VW/AUDI/SEAT/SKODA MQB DASHBORAD:

- Keys by manually entering the CS
- Make Dealer Key by manually entering the CS
- All Keys Lost ELV(D70F3624) Read IMMO Data

NOTE:The Read IMMO Data function requires MP001 programmer and RH850/V850 adapter kit.

2. Optimized software.

ZOTYE [Version: V40.85]

1. Add below functions for HANTENG HUNKT CANTICIE:

- Proximity Key Programming (Supported AKL)
- Read Data Stream
- Max Value Set
- Program New System
- Program New System(Without ESCL)
- Program PEPS
- Program ESCL
- Program ECM
- Reset ECM
- Key Status Check
- Write VIN

2. Optimized software.

DORCEN [Version: V40.04]

1. Add remote key programming(Supported AKL) function for below model:

- DORCEN G60

2. Add proximity key programming function for below model:

- DORCEN G60S

Supported Tools

- KEYMASTER G3
- KEY MASTER 5
- X300 MINI VW
- X300 MINI RENAULT/DACIA

The software updates may different depending on the product configurations.
To more details, please contact OBSTAR team.



www.obdstar.com

OBDSSTAR ECU - wybrane aktualizacje: Key Master G3, DC706



ECU FLASHER SOFTWARE

UPGRADE

ECM [Version: V33.00]

1. Details Added:

- Add AUDI BOSCH MED17.5 TC1766 R/W INT EEPROM,R/W INT FLASH,Read IMMO Data,IMMO Data Decryption,INT EEPROM Data Convert(CLONE),Mileage Calibration,Write VIN,IMMO OFF functions (Support CS)(BOOT);
- Add BAIC/CHANGHE/CHERY/GREATWALL/LIFAN/MG/WEIWANG BOSCH ME17.8.8 TC1728 R/W INT EEPROM,R/W INT FLASH,Write VIN,IMMO OFF functions(Support CS)(BOOT);
- Add BYD DELPHI MT22.1 IAC MC9S12XEQ512 R/W INT EEPROM functions(BENCH);
- Add BYD DELPHI MT22.1 MC9S12XEQ512 R/W INT EEPROM functions(BENCH);
- Add CASE BOSCH EDC17CV41 TC1797 R/W INT EEPROM,R/W INT FLASH functions(Support CS)(BOOT);
- Add CHANGAN BOSCH ME17 TC1728 R/W INT EEPROM,R/W INT FLASH,Write VIN,IMMO OFF functions(Support CS)(BENCH/BOOT);
- Add CHANGAN BOSCH ME7 TC1728 R/W INT EEPROM,R/W INT FLASH,Write VIN functions(Support CS)(BOOT);
- Add CHANGAN DELPHI MT22.1 MC9S12XEQ512 R/W INT EEPROM functions(BENCH);
- Add CHEVROLET BOSCH EDC17CV41 TC1797 R/W INT EEPROM, R/W INT FLASH functions(Support CS)(BOOT);
- Add DONGFENG DELPHI MT22 RA MC9S12XEQ512 R/W INT EEPROM functions(BENCH);
- Add DONGFENG DELPHI MT22.1 IAC MC9S12XEQ512 R/W INT EEPROM functions(BENCH);
- Add FORD BOSCH EDC17CV41 TC1797 R/W INT EEPROM,R/W INT FLASH functions(Support CS)(BOOT);
- Add FORD CONTINENTAL/SIEMENS/VDO EMS2102 CAN 29F400BB+93C86 R/W EXT FLASH functions(Support CS)(BOOT);
- Add FORD CONTINENTAL/SIEMENS/VDO SID213 TC387 R/W MAPS functions(Support CS)(OBD/BENCH);
- Add FORD VITESCO EMS2916 TC387 R/W MAPS functions (Support CS)(OBD/BENCH);
- Add GAC DELPHI MT22.1 MC9S12XEQ512 R/W INT EEPROM functions(BENCH);
- Add GEELY BOSCH ME17.8.8.1 TC1728 R/W INT EEPROM,R/W INT FLASH,Write VIN,IMMO OFF functions(Support CS)(BENCH/BOOT);
- Add GEELY DELPHI MT22.1 MC9S12XEQ512 R/W INT EEPROM functions(BENCH);
- Add GEELY DELPHI MT80 MC9S12XEQ512 R/W INT EEPROM functions(BENCH);
- Add GMC BOSCH EDC17CV41 TC1797 R/W INT EEPROM,R/W INT FLASH functions(Support CS)(BOOT);
- Add HONDA BOSCH MED17.9.3 TC1793 R/W INT EEPROM,R/W INT FLASH,Write VIN,IMMO OFF functions(Support CS)(BOOT);
- Add ISUZU BOSCH EDC17CV41 TC1797 R/W INT EEPROM,R/W INT FLASH functions(Support CS)(BOOT);
- Add ISUZU DELPHI MT62.1G SPC5634 Read INT FLASH,Write MAPS functions(Support CS)(BENCH);
- Add IVECO BOSCH EDC17CV41 TC1797 R/W INT EEPROM,R/W INT FLASH functions(Support CS)(BOOT);
- Add JAC DELPHI MT22.1 MC9S12XEQ512 R/W INT EEPROM functions(BENCH);
- Add JCB BOSCH EDC17CV41 TC1797 R/W INT EEPROM,R/W INT FLASH functions(Support CS)(BOOT);
- Add JMC DELPHI MT22.1 MC9S12XEQ512 R/W INT EEPROM functions(BENCH);
- Add MG DELPHI MT22.1 MC9S12XEQ512 R/W INT EEPROM functions(BENCH);
- Add RENAULT BOSCH EDC15C3 29F400BT+95P08 R/W EXT FLASH,R/W EXT EEPROM,Reset Virgin,IMMO OFF functions (Support CS)(BENCH/BOOT);
- Add SAIC DELPHI MT22.1 MC9S12XEQ512 R/W INT EEPROM functions(BENCH);
- Add SEAT BOSCH MED17.5 TC1766 R/W INT EEPROM,R/W INT FLASH,Read IMMO Data,IMMO Data Decryption,INT EEPROM Data Convert(CLONE),Mileage Calibration,Write VIN,IMMO OFF functions (Support CS)(BOOT);
- Add SGMW DELPHI MT22.1 MC9S12XEQ512 R/W INT EEPROM functions(BENCH);
- Add SKODA BOSCH MED17.5 TC1766 R/W INT EEPROM,R/W INT FLASH,Read IMMO Data,IMMO Data Decryption,INT EEPROM Data Convert(CLONE),Mileage Calibration,Write VIN,IMMO OFF functions (Support CS)(BOOT);
- Add SMART BOSCH ME7.7.0 KLINE ST10F275+95080 R/W EXT EEPROM,R/W INT FLASH functions(Support CS)(BOOT);
- Add SSANGYONG DELPHI DCM6.2AP SPC5673 R/W INT FLASH functions(Support CS)(BOOT);
- Add SSANGYONG DELPHI DCM6.2AP SPC5673 R/W MAPS,R/W INT EEPROM functions(Support CS)(BENCH);
- Add VOLKSWAGEN BOSCH MED17.5 TC1766 R/W INT EEPROM, R/W INT FLASH,Read IMMO Data,IMMO Data Decryption,INT EEPROM Data Convert(CLONE),Mileage Calibration,Write VIN,IMMO OFF functions(Support CS)(BOOT);
- Add ZX AUTO DELPHI MT62.1U SPC5634 Read INT FLASH,Write MAPS functions(Support CS)(BENCH).

TCM [Version: V30.99]

1. Details Added:

- Add FAW AISIN TF-60SN SH7055S+95320 Read/Write EXT EEPROM, Read/Write INT FLASH functions(Support CS)(BENCH);
- Add FAW AISIN TF-60SN SH7058S+95320 Read/Write EXT EEPROM, Read/Write INT FLASH functions(Support CS)(BENCH);
- Add OPEL BOSCH EASYTRONIC 29F400BB+24C16 Read/Write EXT EEPROM, Read/Write EXT FLASH functions(BENCH);
- Add FORD BOSCH EASYTRONIC 29F400BB+24C16 Read/Write EXT EEPROM, Read/Write EXT FLASH functions(BENCH);
- Add MAZDA BOSCH EASYTRONIC 29F400BB+24C16 Read/Write EXT EEPROM, Read/Write EXT FLASH functions(BENCH);
- Add AUDI BOSCH DQ380 GEN2(0GC) SH725XX Read/Write INT EEPROM, Read/Write INT FLASH, Mileage Calibration, IMMO Data Decryption functions(Support CS)(BENCH);
- Add AUDI BOSCH DQ381 GEN2(0GC) SH725XX Read/Write INT EEPROM, Read/Write INT FLASH, Mileage Calibration, IMMO Data Decryption functions(Support CS)(BENCH);
- Add CUPRA BOSCH DQ380 GEN2(0GC) SH725XX Read/Write INT EEPROM, Read/Write INT FLASH, Mileage Calibration, IMMO Data Decryption functions(Support CS)(BENCH);
- Add CUPRA BOSCH DQ381 GEN2(0GC) SH725XX Read/Write INT EEPROM, Read/Write INT FLASH, Mileage Calibration, IMMO Data Decryption functions(Support CS)(BENCH);
- Add SKODA BOSCH DQ380 GEN2(0GC) SH725XX Read/Write INT EEPROM, Read/Write INT FLASH, Mileage Calibration, IMMO Data Decryption functions(Support CS)(BENCH);
- Add SKODA BOSCH DQ381 GEN2(0GC) SH725XX Read/Write INT EEPROM, Read/Write INT FLASH, Mileage Calibration, IMMO Data Decryption functions(Support CS)(BENCH);
- Add VOLKSWAGEN BOSCH DQ380 GEN2(0GC) SH725XX Read/Write INT EEPROM, Read/Write INT FLASH, Mileage Calibration, IMMO Data Decryption functions(Support CS)(BENCH);
- Add VOLKSWAGEN BOSCH DQ381 GEN2(0GC) SH725XX Read/Write INT EEPROM, Read/Write INT FLASH, Mileage Calibration, IMMO Data Decryption functions(Support CS)(BENCH);
- Add AUDI BOSCH DQ500 GEN2 SH725XX Read/Write INT EEPROM, Read/Write INT FLASH, Mileage Calibration, IMMO Data Decryption functions(Support CS)(BENCH);
- Add AUDI ZF AL552 GEN2 SH725XX Read/Write INT EEPROM, Read/Write INT FLASH functions(Support CS)(BENCH);
- Add BENTLEY ZF AL552 GEN2 SH725XX Read/Write INT EEPROM, Read/Write INT FLASH functions(Support CS)(BENCH);
- Add LAMBORGHINI ZF AL552 GEN2 SH725XX Read/Write INT EEPROM, Read/Write INT FLASH functions(Support CS)(BENCH);
- Add PORSCHE ZF AL552 GEN2 SH725XX Read/Write INT EEPROM, Read/Write INT FLASH functions(Support CS)(BENCH);
- Add VOLKSWAGEN ZF AL552 GEN2 SH725XX Read/Write INT EEPROM, Read/Write INT FLASH functions(Support CS)(BENCH);
- Add MB BENZ SIEMENS/CONTINENTAL VGS4-0-NAG2 Recover function(OBD/BENCH);

2. Details Optimized:

- Optimized MB BENZ SIEMENS/CONTINENTAL VGS4-0-NAG2 Reset Virgin(Renew) function(OBD/BENCH);
- Optimized MB BENZ SIEMENS/CONTINENTAL VGS4-0-NAG2 Connector Pinout(BENCH/JTAG);
- Optimized MB BENZ SIEMENS/CONTINENTAL VGS4-500-NAG2 Connector Pinout(BENCH/JTAG);
- Optimized software.

BMS/VCU [Version: V30.01]

Details Added:

- Add BMW BMS BOSCH BPCM TC1797 R/W INT FLASH, R/W INT EEPROM, Write VIN functions(Support CS)(BENCH);
- Add FIAT BMS BOSCH BPCM TC1797 R/W INT FLASH, R/W INT EEPROM, Write VIN functions(Support CS)(BENCH);
- Add PORSCHE BMS BOSCH BPCM TC1797 R/W INT FLASH, R/W INT EEPROM, Write VIN functions(Support CS)(BENCH);
- Add MB BENZ BMS BOSCH BMS(T2) TC1797 R/W INT FLASH, R/W INT EEPROM functions(Support CS)(BENCH).

BCM [Version: V30.50]

Details Added:

- Add FIAT/JEEP BCM DELPHI R7F701056 R/W INT FLASH,R/W INT EEPROM,R/W All Data functions(JTAG);
- Add FIAT/JEEP BCM DELPHI R7F701034 R/W INT FLASH,R/W INT EEPROM,R/W All Data functions(JTAG);
- Add FIAT/JEEP BCM DELPHI R7F701057 R/W INT FLASH,R/W INT EEPROM,R/W All Data functions(JTAG).

Supported Tools

- DC706
- KEYMASTER G3

The software updates may differ depending on the product configurations. To more details, please contact OBDSSTAR team.



www.obdstar.com

OBD STAR MOTORCYCLE - wybrane aktualizacje: KEY MASTER G3, MOTOMASTER, KEY MASTER 5, MS80, MK70



MOTO IMMO SOFTWARE

UPGRADE



QJMOTOR [Version: V40.01] [FIRST RELEASE]

1. Add Key Programming System.
2. Support the anti-theft function for all vehicle models until February 2026.
3. Add below special functions: 🔥
 - KEY ID QUERY
 - KEY 2 PAIRING
 - KEY 1 PAIRING
4. Optimized software.

PEUGEOT [Version: V40.54]

1. Add Check & Repair Flash Checksum function for below PEUGEOT models:
 - MANUAL SELECT MODEL CITYSTAR SYNERJECT(SIEMENS VDO) M3A
 - MANUAL SELECT MODEL GEOPOLIS SYNERJECT(SIEMENS VDO) M3A
 - MANUAL SELECT MODEL SATELIS SYNERJECT(SIEMENS VDO) M3A
 - MANUAL SELECT SYSTEM SYNERJECT(SIEMENS VDO) M3A.
2. Optimized software.

Supported Tools

- MOTOMASTER
- MK70
- KEYMASTER G3
- MS80
- KEY MASTER 5

The software updates may differ depending on the product configurations.
To more details, please contact OBDSTAR team.



www.obdstar.com

OBSTAR MOTORCYCLE - wybrane aktualizacje: MOTOMASTER, MS80



LAMBRETTA [Version: V33.02]

1. Add X 300 model.
2. Add ECU reset function for X 300 model. 🔥

DUCATI [Version: V33.80]

1. The testable models are supported up to 2025.

2. Add below models:

- Panigale V4 E5+
- Multistrada V4 E5+
- Multistrada V4 Pikes Peak E5+
- Multistrada V4 S E5+
- Multistrada V4 Pikes Peak E5 (CHINA / TAIWAN)
- Multistrada V4 S E5 (CHINA / TAIWAN)
- Diavel V4 E5+
- Multistrada V4 Rally E5+
- Diavel for Bentley Mulliner E5+
- Panigale V2 E5+
- Multistrada V2 E5+
- Multistrada V2 S E5+
- Diavel E3
- Multistrada 1200
- Multistrada 1200 ABS
- Multistrada 1200 S/T
- Panigale V2 Bulega 2023 World Champion Replica E5
- Panigale V2 Final Edition E5
- Multistrada V4 E5 (CHINA / TAIWAN)
- Monster Senna E5
- Panigale V4 SP2 30th Anniversario 916 E5
- Panigale V4 WCR/RR 2023 Limited Edition E5
- Diavel for Bentley E5
- Diavel for Bentley Mulliner E5
- Hypermotard 698 Mono E5+
- Streetfighter V4 E5 Supreme
- Scrambler E5+

3. Add below functions for the Diavel for Bentley Mulliner E5+ and other models: 🔥

- Variation of the current date in the dashboard
- OIL SERVICE
- VALVE CHECK
- ANNUAL SERVICE

4. Add below functions for the Panigale V4 E5+ and other models: 🔥

- Variation of the NEXT SERVICE CHECK date
- Variation of the current date in the dashboard
- OIL SERVICE
- VALVE CHECK
- SERVICE CHECK

5. Add below functions for the Panigale V2 Final Edition E5 and other models: 🔥

- OIL service light reset
- DESMO service light reset
- Annual service warning light deactivation
- Variation of the current date in the dashboard

6. Add below functions for the Panigale V4 SP2 30th Anniversario 916 E5 and other models: 🔥

- OIL SERVICE
- SERVICE DESMO
- Variation of the next annual service date
- Variation of the current date in the dashboard

KTM [Version: V34.07]

Add ABS system for the 2021 390 DUKE model.

XGJAO [Version: V33.00] [FIRST RELEASE]

1. Add 250GS-B model.

2. Add below systems:

- ENG(GB IV DELPHI)
- YOUFIN ABS

Supported Tools

- MOTOMASTER
- MS80
- MS70
- MS50
- ISCAN DUCATI
- ISCAN KTM HUSQVARNA

The software updates may differ depending on the product configurations.
To more details, please contact OBSTAR team.



www.obdstar.com

OBSTAR MOTORCYCLE - wybrane aktualizacje: KEY MASTER G3, MOTOMASTER, DC706



MOTO ECU FLASHER SOFTWARE

UPGRADE



ECM [Version: V30.31]

1. Details Added :

- Add HONDA KEIHIN 38770-MKY-H52 RH850_1M Read/Write INT Flash(Support CS)(BENCH),
- Add KAWASAKI MITSUBISHI 21175-0163 MH8102F Read/Write INT Flash(BENCH),
- Add HUSQVARNA/KTM KEIHIN V2I003 CS function(BENCH).

2. Details Optimized:

- Optimized BMW BOSCH ME9.2.0/M9.2 Write MAPS(BENCH/OBD);
- Optimized software.

Supported Tools

- KEYMASTER G3
- MOTOMASTER
- DC706

The software updates may differ depending on the product configurations.
To more details, please contact OBSTAR team.



www.obdstar.com

OBSTAR MOTORCYCLE - wybrane aktualizacje: KEY MASTER G3, MOTOMASTER



MOTO RFID MAKE KEY SOFTWARE

UPGRADE



MAKE KEY

[Version: V41.12]

1. Add MV AGUSTA DASHBOARD reading PIC16F690
2. Add PIAGGIO ECM (MARELLI) reading ST10F269
3. Add PIAGGIO IMMOBOX reading St72334

Supported Tools

- KEYMASTER G3
- MOTOMASTER

The software updates may differ depending on the product configurations.
To more details, please contact OBSTAR team.



www.obdstar.com