



ADE NEWS

Aktualności | Zapowiedzi | Informacje

Spis treści

AC Update	2
Sklep - już dostępne!	3
Abrites72	4-11
Smart Pro	12-20
MYKEYS Pro	21-25
OBD STAR	26-30
SPVG Systems	31
Promocje	32-33

ABRITES - NN009, FN022



SMART PRO ADS2323 / ADS2326



interfejs SPVG wersja 8.6



Witamy!!!

Chcielibyśmy poinformować Państwa, że w tym roku nasza firma ADE Group obchodzi swoje 15 urodziny. Dziękujemy za dotychczasową współpracę i mamy nadzieję że kolejne lata będą tak samo owocne jak dotychczas. Z tej okazji przygotowaliśmy dla Państwa specjalne promocje, które są dostępne na naszej stronie lub na końcu newslettera.

Co nowego w wydaniu wrześniowym 09/2022?

Jedną z ciekawszych informacji od firmy Abrites72 jest możliwość programowania kluczy w następujących modelach Nissana: Qashqai J12, Juke F16, Sentra B18, Leaf ZE1, Micra K14 w ramach funkcji NN009. Natomiast wprowadzenie do sprzedaży funkcji FN022 pozwala nam zaprogramować klucz w kolejnych samochodach z grupy FCA.

Do urządzenia Advanced Code EVO zostały udostępnione dwie, kolejne aktualizacje.

Advanced Diagnostics udostępniło dwa nowe oprogramowania do obsługi aut - ADS2323 oraz ADS2326. Zachęcamy do zapoznania się z listą obsługiwanych pojazdów. Ponadto zwracamy uwagę na konieczność aktualizowania oprogramowania urządzenia do najnowszej wersji. Dzięki temu mamy pewność, że urządzenie działa prawidłowo. W ostatnim czasie dodano aktualizację oprogramowania ADS2219, która w znaczny sposób zwiększa liczbę aut wspieranych przez ten program.

Firma SPVG System udostępniła klientom nowy interfejs w wersji 8.6. Dzięki licznym udoskonaleniom praca z najnowszą wersją urządzenia jest znacznie wygodniejsza i szybsza.

Zapraszamy do zapoznania się ze wszystkimi wiadomościami na kolejnych stronach naszego newslettera!

Advanced Code 4.20.01

Advanced Code 4.20.01

- + Kopiowanie transponderów ID:46 na KD46 (pakiet P46)
- + Moduły eeprom: zapis na KD46 w modułach opartych na ID:46

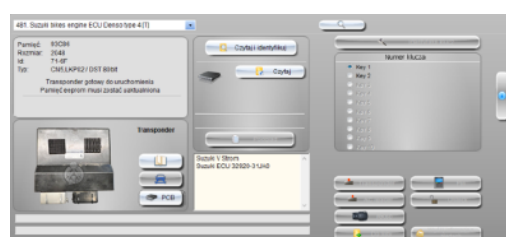
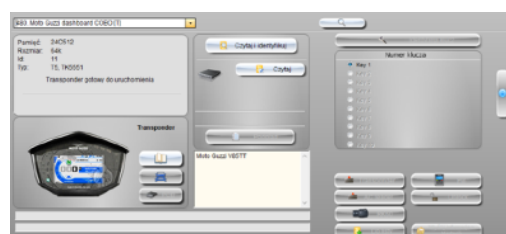
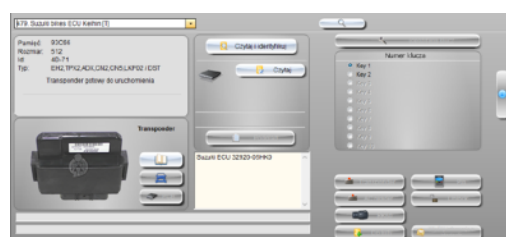
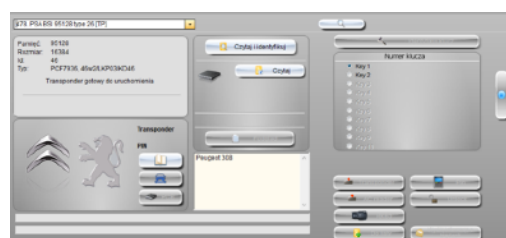
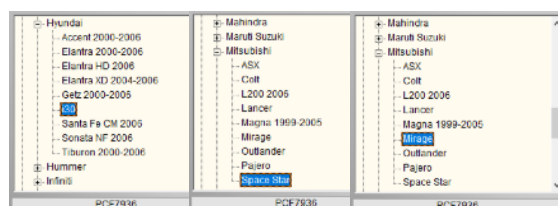


- + Prekodowanie transponderów ID:46
 - Hyundai i30
 - Mitsubishi Space Star
 - Mitsubishi Mirage
- + Usprawnienia: Key Explorer
- + Usprawnienia funkcji rozpoznawania modułów
- + Zmiany w modułach
 - 56. Fiat, Citroen BSI Delphi
 - + Fiat Fiorino
 - 193. Renault UCH Johnson Controls type 2
 - + Renault Master
 - 241. GM BCM module
 - + Chevrolet Colorado
 - 353. PSA BSI 95128 type 15
 - 355. Lexus immobox Tokai Rika ID:68
 - + Toyota Harrier
 - 369. KIA Control Unit Immobilizer
 - + Hyundai Solaris (2018-)
 - 410. Suzuki bikes engine ECU Denso type 2
 - 412. Nissan NATS-6 type 4
 - + Nissan Cube
 - 470. PSA BSI 95160 type 8

- + Nowe moduły
 - 478. PSA BSI 95128 type 26 ID:46 (pakiet 2: PIN, pakiet 2-18: PIN + Transponder)
 - Transponder, Pin
 - Peugeot 308
 - 479. Suzuki bikes ECU Keihin ID:4D-71 (pakiet 2-2)
 - Transponder
 - Suzuki ECU 32920-05HK0
 - 480. Moto Guzzi dashboard COBO ID:11 (pakiet 2-22)
 - Transponder
 - Moto Guzzi V85TT
 - 481. Suzuki bikes engine ECU Denso type 4 ID:71-6F (pakiet 2-2)
 - Transponder
 - Suzuki V Strom
 - ECU 32920-31JA0

Advanced Code 4.19.01

- + Usprawnienia: odczyt ID:48



SKLEP - JUŻ DOSTĘPNE!

Transponder 46W2 ponownie dostępny w sprzedaży!



MODI dostępne w sprzedaży!



**MODI INTERFACE DIAGNOSTYCZNY NOWEJ
GENERACJI DOSTĘPNY W SPRZEDAŻY**



Nowości Abrites LTD

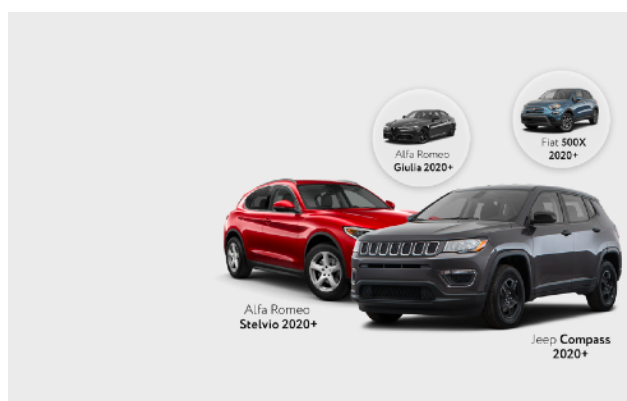
ABRITES DIAGNOSTICS - NN009 PROGRAMOWANIE KLUCZY



Do sprzedaży trafiła funkcja specjalna NN009, będąca rozszerzeniem funkcji NN008. Możliwości w zakresie odczytu kodu PIN oraz programowania kluczy zostały znacznie rozszerzone. Wśród najważniejszych zmian należy wyróżnić dodanie możliwości programowania kluczy w samochodach:

- Nissan Juke F16 (nawet w sytuacji wszystkie klucze zgubione),
- Nissan Sentra B18 (z systemem keyless),
- Nissan Qashqai J12,
- Nissan Leaf ZE1,
- Nissan Micra K14.

ABRITES DIAGNOSTICS - FN022 PROGRAMOWANIE KLUCZY



Funkcja specjalna FN022 to aktualizacja funkcji FN020, rozszerzająca możliwości związane z programowaniem kluczy. Za pomocą funkcji FN022 można zaprogramować klucz (nawet w sytuacji wszystkie klucze zgubione) w następujących pojazdach, wyprodukowanych po 2020 roku:

- Alfa Romeo Giulia,
- Alfa Romeo Stelvio,
- Fiat 500X,
- Jeep Compass,
- Jeep Renegade,
- Jeep Wrangler.

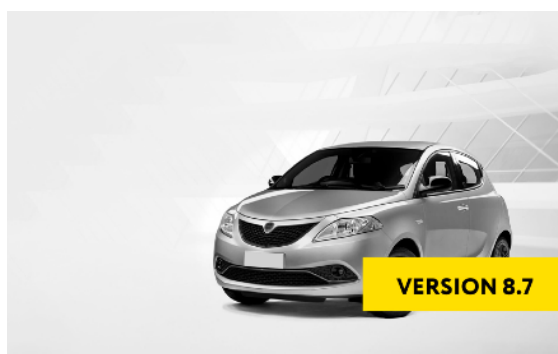
Nowości Abrites LTD

ABRITES DIAGNOSTICS FOR HYUNDAI/KIA ONLINE



Abrites udoskonalil funkcje diagnostyczne Hyundai/KIA Online! Teraz wszystkie modele aut Hyundai/Kia, wyprodukowane w latach 2001-2022 są obsługiwane w zakresie podstawowej diagnostyki.

ABRITES DIAGNOSTICS FOR FIAT CHRYSLER AUTOMOBILES VERSION 8.7



W wersji oprogramowania 8.7 dla Fiat Chrysler Automobiles dodano obsługę programowania kluczy w Lancii Ypsilon 2020+.

Programowanie kluczy w wyżej wymienionym modelu jest możliwe za pośrednictwem funkcji specjalnej FN022 (osoby posiadające funkcję FN020 także będą mogły wykonywać tą operację).

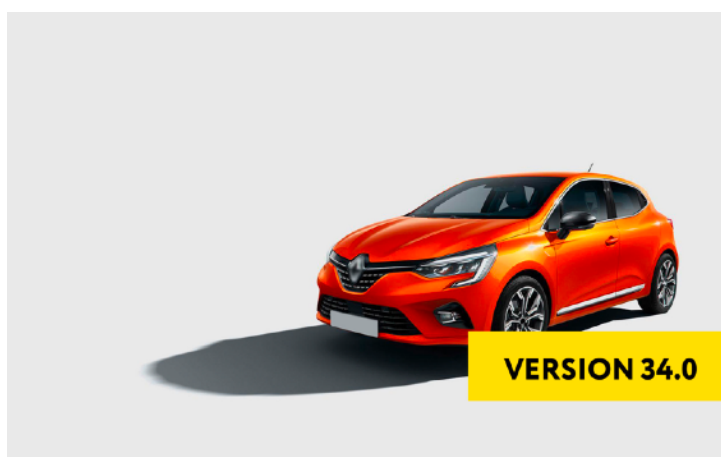
Nowości Abrites LTD

ABRITES DIAGNOSTICS FOR BMW Version 34.0



Z przyjemnością informujemy, że zespół Abrites dokonał znaczących ulepszeń w procedurze programowania kluczy w BMW dla FEM/BDC/CAS4.

ABRITES DIAGNOSTICS FOR RENAULT / DACIA ONLINE VERSION 34.0



W wersji oprogramowania Abrites Diagnostics 34.0 dla Renault / Dacia dodano nowe możliwości dotyczące odnawiania i adaptacji BCM oraz HFM w:

- Clio V,
- Captur II,
- New Zoe,
- Megane IV Ph2.

Nowości Abrites LTD

ABRITES DIAGNOSTICS FOR NISSAN/INFINITI ONLINE VERSION 34.0



Oprogramowanie w wersji 34.0 Abrites Diagnostics dla pojazdów Nissan / Infiniti, wprowadza obsługę najnowszych modeli aut z tej grupy.

Wraz z udostępnieniem funkcji specjalnej NN009, mamy możliwość zaprogramowania klucza do modelu Nissan Qashqai J12 2021+ (także, gdy wszystkie klucze zostały zgubione).

ABRITES DIAGNOSTICS FOR PORSCHE ONLINE VERSION 34.0



Wersja oprogramowania 34.0 dla Porsche wprowadza aktualizację podstawowego pakietu diagnostycznego dla tej marki. Oprogramowanie w wersji online obsługuje teraz wszystkie pojazdy Porsche, w tym najnowsze wyprodukowane w 2022 roku.

Aktualizacja rozszerza dostępne do tej pory możliwości o:

- identyfikację modułów,
- odczytywanie / kasowanie błędów DTC,
- wyświetlanie danych w czasie rzeczywistym.

Nowości Abrites LTD**ABRITES DIAGNOSTICS - TA66**

**NEW ABRITES
KEY FOR
JLR VEHICLES
2018+**

Land Rover Defender 2020+
Range Rover Evoque 2020+
Jaguar E-Pace 2020+
and more!

TA66
433 MHz

Abrites zaprezentował nowy klucz dedykowany do Jaguara i Land Rovera - TA66, który współpracuje ze wszystkimi modelami wyprodukowanymi po 2018 roku, wyposażonymi w RFA, o częstotliwości 433 MHz.

TA66 łączy w sobie możliwości jakie oferowały klucze TA57 oraz TA62 i jednocześnie je zastępuje.

Aby zaprogramować klucz TA66 wymagane jest posiadanie funkcji specjalnej JL005 dla pojazdów 2018+ i JL006 dla pojazdów 2020+.

Przejdź na
kolejną
stronę

PROMOCJE! Abrites LTD



**BETTER PRICES,
MORE FREEBIES!**

Selected functionalities added
for FREE to your AVDI!

Price reduction of Ford and Toyota
special functions and updates!

FR008 1800 EUR 950 EUR	TN008 1500 EUR 800 EUR	UPDATES TO FR008 FROM 160 EUR
---	---	--

Abrites72 przygotował dla swoich klientów promocję w ramach, której mogą oni zakupić funkcje specjalne FR008, TN008 oraz rozszerzenia ze starszych funkcji FR004 lub FR006 lub FR007 do funkcji FR008 w znacznie korzystniejszych cenach.



PROMOCJE! Abrites LTD**ABRITES KT011 Key Inspector -20 %**

Ponadto przez cały wrzesień firma Abrites72 oferuje swoim klientom zakup funkcji specjalnej KT011 Key Inspector w specjalnej cenie, uwzględniającej 20% rabat.

Dzięki tej funkcji specjalnej zyskujemy możliwość odczytu wszystkich dostępnych danych z klucza pojazdu. Mowa tutaj o numerach identyfikacyjnych pojazdu, typie klucza, typie pojazdu, dacie ostatniej jazdy, paliwie w baku, a nawet w niektórych przypadkach:

- przebiegu (jeśli jest w kluczyku),
- dacie pierwszej rejestracji pojazdu (BMW HITAG2),
- numerach rejestracyjnych pojazdu (klucze Renault HITAG2).

Przejdź na
kolejną
stronę

Abrites LTD - zamiana cen za AMS!**ABRITES DIAGNOSTICS - AMS**

Uprzejmie informujemy, że opłata za roczną subskrypcję AMS i Support Plan Service (wsparcie techniczne SPS) zostały zmienione od 1 września 2022 r.

Poniżej prezentujemy opłaty obowiązujące po wprowadzonych zmianach:

- Standardowa cena (odnowienie AMS wymagane do 30 dni od daty wygaśnięcia): 300 EUR;
- AMS odnowiony od 2 do 6 miesięcy od daty wygaśnięcia: 450 EUR;
- AMS odnowiony od 6 miesięcy do 18 miesięcy od daty wygaśnięcia: 600 EUR;
- AMS odnowiony ponad 18 miesięcy od daty wygaśnięcia: 800 EUR;



Smart Pro ADS2323 - AUDI



NOWE OPROGRAMOWANIE!

PROGRAMOWANIE KLUCZY AUDI slot keys

ADS2323

Nowe oprogramowanie ADS2323 umożliwia programowanie kluczy w różnych modelach Audi, nawet w sytuacji, gdy wszystkie klucze zostały zgubione. Oprogramowanie omija kod zabezpieczający podczas trwania procedury i jednocześnie programuje pilot oraz transponder. Lista wspieranych aut znajduje się na dole strony.



Smart Pro











Silca Slot Key HU66S04

Software Applications

Audi* ADS2323

ALL REGIONS

 *								
Audi* A4 (Slot) 2008-2016	✓	✓	✓	✓	ADC2000	✗	ID50	HU66S04
Audi* A5 (Slot) 2008-2014	✓	✓	✓	✓	ADC2000	✗	ID50	HU66S04
Audi* A5 (Prox/Slot) 2010-2014	✓	✓	✓	✓	ADC2000	✗	ID50	HU66S04
Audi* A6 Allroad (Slot) 2008-2014	✓	✓	✓	✓	ADC2000	✗	ID50	
Audi* Q5 (Slot) 2008-2014	✓	✓	✓	✓	ADC2000	✗	ID50	HU66S04
Audi* S4 (Slot) 2008-2016	✓	✓	✓	✓	ADC2000	✗	ID50	HU66S04
Audi* S5 (Prox/Slot) 2010-2014	✓	✓	✓	✓	ADC2000	✗	ID50	HU66S04

Smart Pro ADS2326 NISSAN 2022



Co będzie potrzebne?



Smart Pro



Cable ADC2017
(Code D755649AD)

NOWE OPROGRAMOWANIE!

PROGRAMOWANIE KLUCZY NISSAN 2022

ADS2326

Oprogramowanie umożliwia programowanie kluczy proximity w wybranych modelach Nissana, wyprodukowanych po 2020 roku.


W niektórych przypadkach nawet w sytuacji zagubienia wszystkich kluczy.

Oprogramowanie omija kod zabezpieczający i jednocześnie programuje pilot oraz transponder. Do zakończenia procedury potrzebny jest nowy kabel ADC2017.

W przeciwieństwie do innych rozwiązań, kabel ADC2017 podłącza się bezpośrednio do BCM (Body Control Module).

Software Applications

Nissan* ADS2326

 *	Region								
Nissan* Juke 2020	All regions	✓	✓	✓	✓	ADC2000	✓	ID49-1E	NSN14
Nissan* Juke 2021-2022	All regions	✓	✓	✓	✓	ADC2000	✗	ID49-1E	NSN14
Nissan* Qashqai 2021-2022	All regions	✓	✓	✓	✓	ADC2000	✗	ID49-1E	NSN14
Nissan* Rogue 2022	North America	✓	✓	✓	✓	ADC2000	✗	ID49-1E	NSN14
Nissan* Sentra 2020-2022	North America	✓	✓	✓	✓	ADC2000	✓	ID49-1E	NSN14
Mitsubishi* Outlander 2022	North America	✓	✓	✓	✓	ADC2000	✗	ID49-1E	NSN14

Smart Pro ADS2219**AKTUALIZACJA!****PROGRAMOWANIE KLUCZY
VOLKSWAGEN 2022
ADS2219****Co będzie potrzebne?**

Smart Pro



Smart Aerial

Advanced Diagnostics udostępniło aktualizację oprogramowania ADS2219. Lista obsługiwanych pojazdów została rozszerzona o wiele nowych pojazdów, zapraszamy do zapoznania się z nią. Jest dostępna na kolejnej stronie.

Smart Pro ADS2219 - lista obsługiwanych aut

Software Applications

Volkswagen* 2022 Update - ADS2219

ALL REGIONS

 *	MODEL CODE							KEY TYPE		
AUDI A3 2003->2013	8P1/7/A (8P)	✓	✓	✓	✓	✗	ID48	BLADED	HU66	Silca Universal Remote
AUDI TT 2006->2014	8J3/9 (8J)	✓	✓	✓	✓	✗	ID48	BLADED	HU66	Silca Universal Remote
SEAT ALTEA 2004->2010	5P1/5 (5P)	✓	✓	✓	✓	✗	ID48	BLADED	HU66	HU66R09
SEAT LEON 2005->2009	1P1 (1P)	✓	✓	✓	✓	✗	ID48	BLADED	HU66	HU66R09
SEAT TOLEDO 2005->2009	5P2 (5P)	✓	✓	✓	✓	✗	ID48	BLADED	HU66	HU66R09
SKODA FABIA 2007->2012	542	✓	✓	✓	✓	✗	ID48	BLADED	HU66	Silca Universal Remote
SKODA LAURA 2007->2009	(1Z)	✓	✓	✓	✓	✗	ID48	BLADED	HU66	
SKODA OCTAVIA 2004->2009	1Z3/5 (1Z)	✓	✓	✓	✓	✗	ID48	BLADED	HU66	HU66R09
VOLKSWAGEN BEETLE 2006->2011	(9C)	✓	✓	✓	✓	✗	ID48	BLADED	HU66	Silca Universal Remote
VOLKSWAGEN BORA 2006->2010	9M2 (9M)	✓	✓	✓	✓	✗	ID48	BLADED	HU66	
VOLKSWAGEN CADDY 2004->2010	2KA/B/H/J (2K)	✓	✓	✓	✓	✗	ID48	BLADED	HU66	Silca Universal Remote
VOLKSWAGEN CADDY (MAXI) 2008->2011	MAXI	✓	✓	✓	✓	✗	ID48	BLADED	HU66	HU66R09
VOLKSWAGEN EOS 2006->2010	1F7 (1F)	✓	✓	✓	✓	✗	ID48	BLADED	HU66	Silca Universal Remote
VOLKSWAGEN GOLF 2004->2009	(MK5 - 1K)	✓	✓	✓	✓	✗	ID48	BLADED	HU66	Silca Universal Remote
VOLKSWAGEN GOLF (PLUS) 2005->2009	PLUS	✓	✓	✓	✓	✗	ID48	BLADED	HU66	Silca Universal Remote
VOLKSWAGEN GOLF (R32) 2005->2008	R32	✓	✓	✓	✓	✗	ID48	BLADED	HU66	Silca Universal Remote
VOLKSWAGEN GTI 2009->2009 (petrol only)		✓	✓	✓	✓	✗	ID48	BLADED	HU66	Silca Universal Remote
VOLKSWAGEN JETTA 2006->2010	(Mk5 - 1K)	✓	✓	✓	✓	✗	ID48	BLADED	HU66	HU66R09
VOLKSWAGEN RABBIT 2006->2008		✓	✓	✓	✓	✗	ID48	BLADED	HU66	
VOLKSWAGEN SCIROCCO 2009->2009	137 (13)	✓	✓	✓	✓	✗	ID48	BLADED	HU66	HU66R09
VOLKSWAGEN TIGUAN 2007->2010	(5N)	✓	✓	✓	✓	✗	ID48	BLADED	HU66	Silca Universal Remote
VOLKSWAGEN TOURAN 2003->2006	1T1 (1T)	✓	✓	✓	✓	✗	ID48	BLADED	HU66	Silca Universal Remote
VOLKSWAGEN TOURAN 2007->2010	1T2 (1T)	✓	✓	✓	✓	✗	ID48	BLADED	HU66	Silca Universal Remote

Smart Pro - aktualizacja oprogramowania



UPDATE YOUR SMART PRO NOW!

**Zachęcamy do aktualizacji oprogramowania
Smart Pro do najnowszej wersji!**

REGION	MAKE*	MODEL*	START YEAR	END YEAR	KEY TYPE	SW MODULE
Europe	Chevrolet	Volt	2016	2018	PROX	ADS2223
Europe	Honda	Vezel	2013	2022	PROX	ADS2193
Europe	Citroën	C4 Cactus	2018	2022	PROX	ADS2188
Africa	Volkswagen	Caddy	2016	2020	BLADE	ADS2292
Asia	Nissan	Presage	2003	2009	PROX TWIST	ADS2159
Asia	Mazda	CX-5	2018	2020	PROX	ADS2267
Asia	Nissan	Tiida Latio	2004	2012	PROX TWIST	ADS2159
Asia	Toyota	Land Cruiser	2009	2022	BLADE	ADS2174
Asia	Suzuki	Escudo	2016	2022	PROX	ADS2233
Asia	Dodge	Grand Caravan	2010	2020	FOBIK	ADS2173
Asia	Mitsubishi	eK Wagon	2019	2022	BLADE	ADS2297
Australia	Volkswagen	GTI	2013	2015	BLADE	ADS2292
Australia	Skoda	Octavia	2015	2018	PROX	ADS2292
Australia	Suzuki	SX4	2006	2010	BLADE	ADS2109
Australia	Skoda	Superb	2015	2018	PROX	ADS2292
Australia	Skoda	Fabia	2015	2018	PROX	ADS2292
Canada	Kia	Soul	2019	2021	BLADE	ADS2280

Smart Pro - aktualizacja oprogramowania



**Zachęcamy do aktualizacji oprogramowania
Smart Pro do najnowszej wersji!**

REGION	MAKE	MODEL	START YEAR	END YEAR	KEY TYPE	SW MODULE
Europe	Mitsubishi	Eclipse Cross	2019	2021	BLADE	ADS2281
Europe	Toyota	Proace	2018	2022	PROX	ADS2142
Asia	Peugeot	307	2005	2009	BLADE	ADS2142
Asia	Nissan	Pathfinder	2013	2018	PROX	ADS2197
Asia	Citroen	C4 Cactus	2014	2018	BLADE	ADS2188
Australia	Audi	TT	1999	2006	BLADE	ADS2115
Australia	Hyundai	Venue	2019	2021	PROX	ADS2280
Australia	Audi	Q2	2017	2021	BLADE	ADS2292
Australia	Ford	Puma	2019	2022	PROX	ADS2269
New Zealand	Mercedes	C Class	2000	2008	SLOT	ADS2298
South America	Peugeot	208	2019	2022	BLADE	ADS2188
USA	Cadillac	XT6	2020	2022	PROX	ADS2290
USA	Audi	A3	2006	2007	BLADE	ADS2219
USA	Audi	A3	2008	2012	BLADE	ADS2219
USA	Audi	TT	2008	2014	blade	ADS2219
USA	Acura	ILX	2019	2021	PROX	ADS2193
USA	Nissan	Rogue Sport	2021	2021	PROX	ADS2197

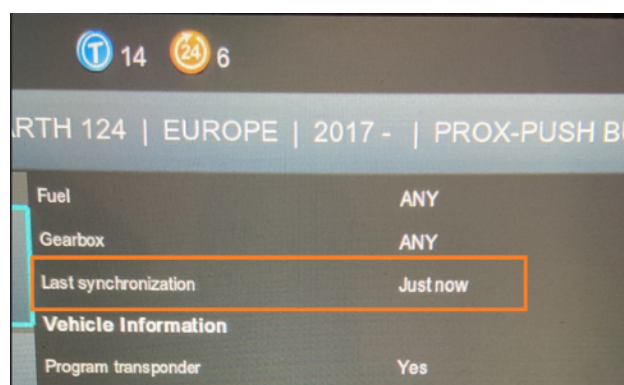
Smart Pro - aktualizacja oprogramowania



Zwracamy uwagę na konieczność aktualizowania oprogramowania do najnowszej wersji. Tylko najnowsze oprogramowanie zapewnia prawidłowe działanie urządzenia i przekłada się na stabilność jego pracy. Silca i Advanced Diagnostics podkreślają, że regularne aktualizowanie Smart Pro jest niezbędne. Równie ważne jest synchronizowanie urządzenia z serwerem.

Co zrobić, aby urządzenie było na bieżąco aktualizowane oraz połączone z serwerem?

1) Podłącz urządzenie do komputera i za pomocą programu AD Loader zaktualizuj oprogramowanie, podczas tej procedury urządzenie jednocześnie zsynchronizuje się z serwerem. Potwierdzenie ostatniego wykonania tej czynności można zobaczyć na urządzeniu na dowolnej liście informacji o pojeździe.



2) Urządzenie można także zaktualizować przez WiFi, jednak taki sposób nie zapewnia synchronizacji urządzenia z serwerem.

3) Zachęcamy do regularnego aktualizowania urządzenia za pomocą programu AD Loader.

NOWOŚĆ! Klucz proximity SILCA TOYOTA - TOY52P18



Do sprzedaży wprowadzony został **nowy klucz proximity SILCA TOY52P18** do Toyoty Yaris.

Application list for TOY52P18

Make*	Model	Chassis	From	To	Buttons	Trp ID	Frequency	Silca Profile
Toyota	Yaris	KS/NH/NL/ NSP13x	2011	2020	2	7A	433FM	TOY52



NOWOŚĆ! Klucz proximity SILCA OPEL - HU100P30



Do sprzedaży wprowadzony został **nowy klucz proximity SILCA HU100P30** dedykowany wybranym modelom Opla. Zapraszamy do zapoznania się z listą obsługiwanych pojazdów.

Application list for HU100P30

Make	Model	Model Code	From	To	Buttons	Trp ID	Frequency	Silca Profile
Opel-Vauxhall*	Astra*	A3600 (BF) [GEN K]	2017	2019	2	46	433AM	HU100
Opel-Vauxhall*	Insignia*	A3801 (ZT) [GEN B]	2017	2019	2	46	433AM	HU100
Opel-Vauxhall*	Mokka*	GU10 (JD) [GEN A]	2017	2020	2	46	433AM	HU100



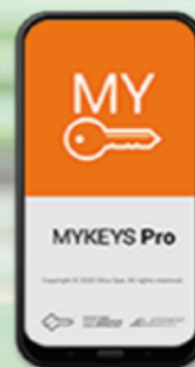
MYKEYS Pro**MYKEYS Pro**

W ostatnim czasie Silca udostępniła kolejną aktualizację aplikacji MYKEYS Pro dla telefonów z systemem iOS.

Aktualizacja wprowadza duże zmiany w działaniu aplikacji. Poprzednie problemy zostały rozwiązane, aplikacja jest stabilna.

Zachęcamy do aktualizacji lub pobrania aplikacji z App Store.

Jednocześnie warto wspomnieć, że jest ona także dostępna na telefony z systemem Android, do pobrania ze Sklepu Play.

**IMPORTANT
INFORMATION**
MYKEYS
Pro
iOS App

MYKEYS Pro



Na kolejnych stronach znajdą państwo przewodnik, dotyczący programowania kluczy samochodowych, przygotowany przez firmę Silca.

Wśród korzyści jakie daje nam korzystanie z urządzeń tej firmy należy wyróżnić:

- dostosowanie do obsługi wielu marek i modeli aut:

Wyszukaj markę, model oraz rok i stwórz od podstaw swój klucz samochodowy.

- wydajność:

Możliwość wykonania wszystkich koniecznych czynności: docięcie grotu, klonowanie transpondera, programowanie pilota.

- szybkość;

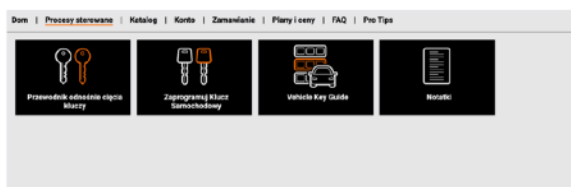
- wiarygodność:

Informacje dostępne w MYKEYS Pro, są stale aktualizowane, aby zapewnić płynny i niezawodny proces dorabiania kluczy samochodowych.

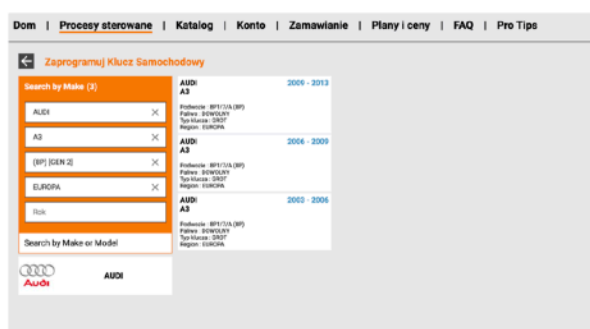
MYKEYS Pro

Jak używać przewodnika do dorabiania kluczy?

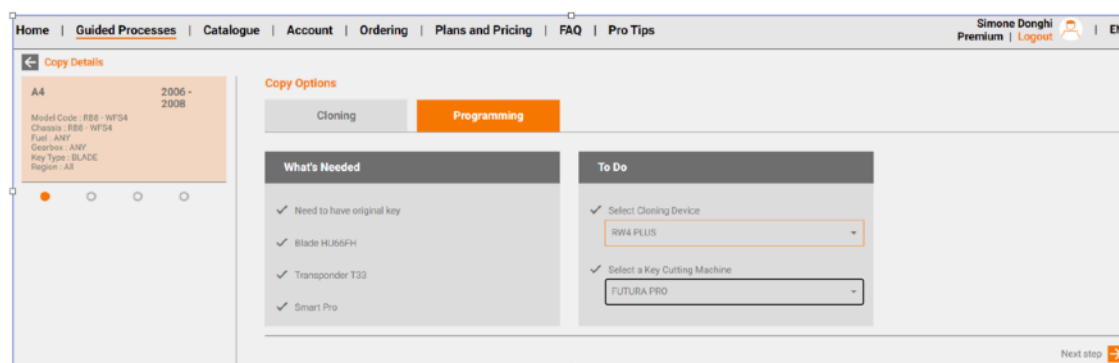
- Z menu wybieramy „Procesy sterowane” a następnie „Zaprogramuj Klucz Samochodowy”



- Wybieramy markę, model, rok produkcji oraz typ klucza
- Kliknięcie koła zębatego prowadzi do przewodnika, który krok po kroku obrazuje proces dorabiania klucza dla wybranego pojazdu



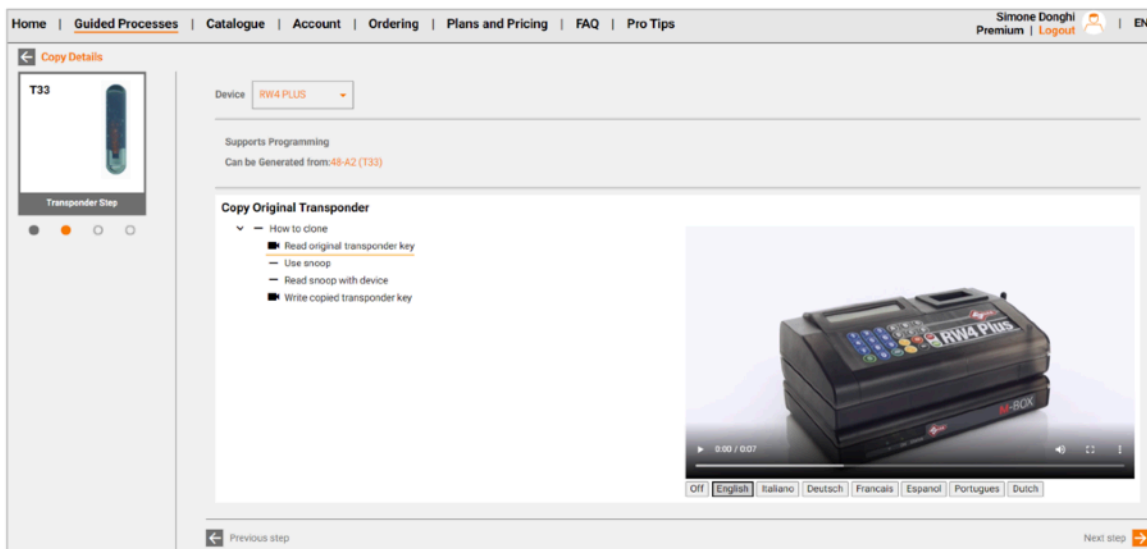
- W zależności od wybranego modelu proces składa się z 4 etapów oznaczonych kropkami (znajdują się po lewej stronie). W pierwszym kroku należy wybrać czy transponder będzie klonowany czy programowany oraz wybrać urządzenie i maszynę do docinania grotów, których będziesz używać



MYKEYS Pro

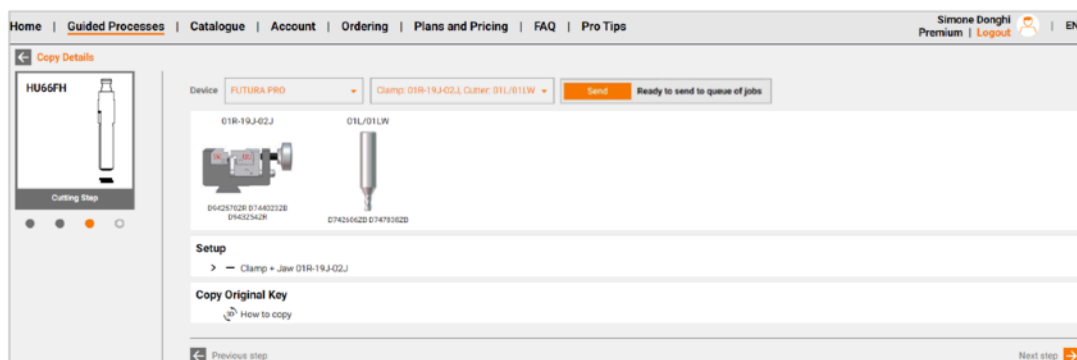
Klonowanie transpondera

- W tej zakładce znajdziemy interesujące nas informacje dotyczące klonowania transponderów.



Docinanie grotu

- MYKEYS Pro zawiera wiele istotnych wskazówek, ułatwiających docięcie grotu oraz umożliwia komunikację z Futurą.



MYKEYS Pro

Programowanie

- Dostępne są tutaj informacje dotyczące całego procesu programowania kluczy w pojazdach, a także możliwość synchronizacji Smart Pro. Ponadto zyskujemy dostęp do galerii oraz wideo, które mogą okazać się niezwykle pomocne.

The screenshot displays the 'Copy Details' page in the MYKEYS Pro system. The interface includes a navigation bar at the top with links for Home, Guided Processes, Catalogue, Account, Ordering, Plans and Pricing, FAQ, and Pro Tips. The user is identified as Simone Donghi, Premium, with options for Logout and EN.

The main content area is titled 'Copy Details' and features a 'Select the SMARTPRO to use' dropdown menu set to 'SPB10709 (-)' with a 'Send' button and a 'Ready to send commands' status. Below this is a 'Programming Data Summary' section with a green smiley face icon and a 'Programmability Score' of 4.7 / 5. It lists several key capabilities:

- Transponder can be programmed diagnostically via tester
- Remote can be programmed diagnostically via tester
- Security PIN code is NOT required to carry out key or remote programming functions
- Pre-coded key is required, if using an after-market key / transponder, the pre-coding will need to be written to this transponder. If using an OEM key no additional preparation is required
- Pre-coding is read by tester and entered automatically as part of the programming routine. Alternatively the pre-coding is bypassed by the tester
- It is possible to add one key to the total number of existing keys, without the need to erase existing keys
- If all keys are lost - new keys can be programmed.

The 'Vehicle Information' section provides a table of key features:

Program Transponder	Yes	Program Remotes	Yes
PIN Code Required	No	Pre-coded Key	Yes
Pre-Coding Read	Automatic	Transponder Type	4B-A2
Add Key	Yes	Working Key Required	No

The 'Smart Pro Information' section includes:

Inhibitor Cable	ADC2000	Inhibitor Tokens	1
Remote Tokens	0		

Przejdź na
kolejną
stronę

Key Master DP Plus - wybrane aktualizacje

SUBARU IMMO UPGRADE [V30.52] 🔥

Add Smart Box Reset(All Keys Lost)

- BRZ 2019-
- FORESTER 2019-
- IMPREZA 2017-
- LEGACY 2019-
- OUTBACK 2019-
- STI 2019-
- WRX 2019-
- XV 2017-



TOYOTA & LEXUS IMMO [V32.67]

TOYOTA/ LEXUS 2018- Proximity(8A-A9) All Keys Lost 🔥

(Works with CAN DIRECT, TOYOTA-27, Key SIM)

CAMRY(Including HV)

C-HR

IZOA

RX

...



RENAULT IMMO UPGRADE [V31.26] 🔥

Add Proximity Key Programming(Free PinCode)

- ARKANA 2020-
- LOGAN 2020-
- MEGANE IV PH2 2020-
- NEW ZOE 2020-
- SANDERO 2020-

Add Blade Key Programming(Free PinCode)

- DUSTER PH3 2018-



Key Master DP Plus - wybrane aktualizacje

FORD & LINCOLN ODOMETER RECALIBRATION [V31.27] 🔥

FORD & LINCOLN 2018- Over 20 Models

- FORD BRONCO 2020 DENSO RH850(BETA)
- FORD EDGE 2018(BETA)/ 2019 RH850+93C86
- FORD ESCAPE 2020 BASIC DENSO/ 2019 FULL DIGITAL
- FORD EXPEDITION 2018 R7F701408+93C86
- FORD EXPLORER 2020 LIMITED RH850/ RH850
- FORD EXPLORER 2019 FULL DIGITAL
- FORD EXPLORER 2018 DENSO(BETA)/ RH850+93C86
- FORD F150 2019 TYPE2
- FORD F250 2020 RH850
- FORD F350 2017/ 2019-2020
- FORD FUSION 2018 DENSO(RH850+93C86)
- FORD MAVERIC 2021 DENSO RH850
- FORD MUSTANG 2020 SHELBY COBRA
- FORD MUSTANG 2019 TYPE 1/ TYPE 2
- FORD MUSTANG 2018 TYPE 1 SPC24C32(Full TFT)/ TYPE 2
- FORD MUSTANG 2018 TYPE 3 R7F701404 DENSO(BETA)/ TYPE 4(BETA)
- FORD NAVIGATOR 2018/ 2019
- FORD AVIATOR 2019 SPC5645
- LINCOLN BULLIT 2019
- LINCOLN CONTINENTAL 2018
- LINCOLN CORSAIR 2021 RH850/ VIRTUAL SPC5645
- LINCOLN CORSAIR 2020 TYPE 1/ TYPE2/ TYPE3(BETA)
- LINCOLN CORSAIR 2019 RH850(BETA)
- LINCOLN NAUTILIUS 2018

DACIA ODOMETER RECALIBRATION [V31.00] 🔥

- DUSTER 2018- RH850
- LOGAN 2018- RH850
- SANDERO 2018- RH850

HONDA ODOMETER RECALIBRATION [V30.00] 🔥

- ACCORD/ CITY/ FIT/ HRV/ ODYSSEY/ XRV...1B5/2B5/56J Over 280 Parts



Przejdź na
kolejną
stronę

NOWOŚĆ! Urządzenie P50 OBD STAR - AIRBAG RESET



Nasza oferta została rozszerzona o urządzenie P50.

P50 to urządzenie od firmy OBD STAR, umożliwiające resetowanie poduszek powietrznych. Urządzenie obsługuje 38 marek i ponad 3000 typów ECU.

Zalety:

1. Urządzenie, programujące utrzymuje prawidłową komunikację bez względu na włączanie lub wyłączenie przycisku zasilania 12 V;
2. Możliwość włączenia lub wyłączenia rezystancji 120 Ω w dowolnym momencie dla ECU CANBUS;
3. Obsługa komunikacji CANBUS 6, 14 i 3 i 11 w tym samym czasie;
4. Wsparcie GM Single CAN (GM SCAN);
5. Obsługa komunikacji K;
6. Zworka P004 może łączyć się z wieloma przewodami jednocześnie, dzięki czemu podłączenie okablowania jest łatwiejsze;
7. Złącze DB15 może komunikować się z dowolnym interfejsem I/O OBDII-16.



NOWOŚĆ! Urządzenie P50 OBD STAR - AIRBAG RESET

Funkcjonalność:








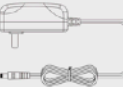
1. możliwość resetowania poduszki powietrznej jednym kliknięciem dla 38 marek i ponad 3000 ECU;
2. obsługuje wyszukiwanie ECU;
3. zawiera przejrzyste schematy podłączenie okablowania w trybie "na stole";
4. zawiera kompletne opisy dla kodów błędów;
5. możliwość obliczenia kodu PIN;

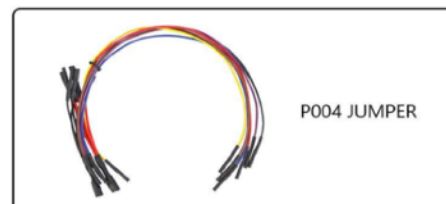
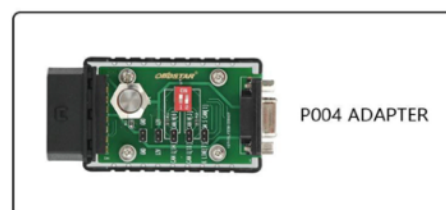
Rozszerzone zastosowanie:

- Ecu Info
- Read DTC
- Erase DTC
- Read EEPROM
- Write EEPROM
- Read FLASH
- Write FLASH
- Erase Crash
- Write VIN

Zastosowanie:

1. Obsługiwane marki (38)

Physical Map	Cable Picture	Applicable Model
		Main cable
		P004 adapter
		P004 jumper
		12V2A Charger



NOWOŚĆ! Dostępne w krótkce! Urządzenie DB700 - Marine Scanner

DB700
Marine Scanner
 For Personal Watercraft(PWC) & Outboard
 -Marine Diag
 -Marine Immo
HONDA KAWASAKI SEA-DOO(BRP) YAMAHA



W najbliższym czasie do sprzedaży wprowadzone zostanie urządzenie BB700 od firmy OBD STAR, umożliwiające obsługę immo oraz diagnostykę w skuterach wodnych oraz łodzi motorowych.

Funkcjonalność:

1. System operacyjny Android 5.1.1;
2. Intuicyjne menu pozwala szybko opanować obsługę sprzętu;
3. Możliwość korzystania z rozbudowanych funkcji diagnostycznych,
4. Wygodniejsze i bardziej przejrzyste menu;
5. Szybko i dokładna lokalizacja usterek komponentów;
6. Połączenie Wi-Fi zapewnia szybką aktualizację oprogramowania;
7. Wsparcie techniczne firmy OBD STAR;
8. Obsługa błędów w setkach modeli;

Wspierane marki:

- funkcje diagnostyczne: HONDA, KAWASAKI, SEA-DOO(BRP), YAMAHA
- programowanie kluczy: BRP

Rozszerzone funkcje:

1. wskazówki dotyczące błędów, informacje dotyczące rozwiązania usterek, biuletyn techniczny itp. ułatwiają dokładne i skuteczne diagnozowanie;
2. interaktywne schematy pozwalające w łatwy sposób znaleźć usterkę
3. Ignition Correction, Reset Service, Cluster Pointer RPM Position Adjustment, Cluster Pointer Position Adjustment, Cluster Pointer Speed Position Adjustment, Reset Trip Hours, Reset Trip Distance, Reset Trip A, Reset Trip Distance A, Reset Trip B, Reset Trip Distance B, Reset Supercharge maintenance, Cluster Security Coding, Torque Adjustment, Brake Bleeding Sequence - Reset, Brake Bleeding Sequence - Bleeding Front Circuit, Brake Bleeding Sequence - Bleeding Rear Circuit, Brake Bleeding Sequence - Roller Bench Mode, Learned Vehicle Variant, Steering Angle Sensor, Yaw Rate Sensor, Tilt Limiter Set, Remote Control

NOWOŚĆ! interfejs SPVG wersja 8.6

Dobra informacja dla posiadaczy starszych interfejsów Super KEY!

Do sprzedaży wprowadzony został nowy interfejs SPVG w wersji 8.6.

Interfejs otwiera możliwości na programowanie nowszych modeli w grupie VAG.

Na naszej stronie mogą Państwo znaleźć opcje wymiany dla starych interfejsów.

Obecnie w naszej ofercie trwa promocja na wymiany, aktualizacje i inne trwająca do 05.10.2022



Easier to connect
Integrated LED flashlight to find the OBD connector in inaccessible parts of the interior.



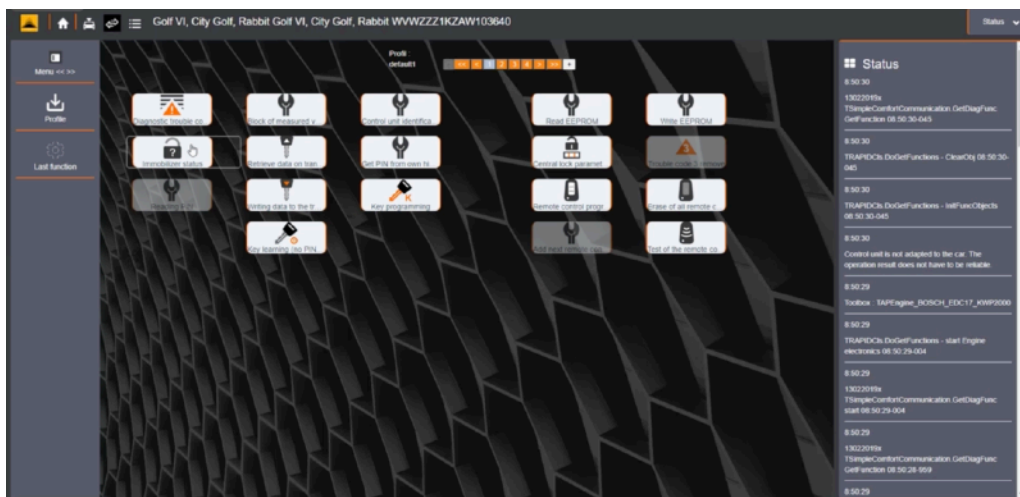
Communication via Bluetooth
The new adapter handles all communication wirelessly. Long USB cables in the workshop will replace the more practical Bluetooth transmission.



Instant launch of the function even without a PC
Using a single SMART button, you conveniently activate frequently used functions even without a connected computer. Because every acceleration of work counts!



A perfect overview of the car
The adapter itself detects all available control units with which you can work on the car.



Aktualne Promocje

15^{LAT} ADE GROUP Promocje

21.09.2022 - 05.10.2022

AdvancedCode
e v o

**PAKIETY
PRZYSTAWKI
WERSJA BAZOWA
PAKIET48**

**-20% TANIEJ
-20% TANIEJ
1999 ZŁ
1999 ZŁ**

Uwaga! Promocje Abrites72 obowiązują tylko do dnia **03.10.2022**

NOWE AVDI + PROTAG + DS BOX + WALIZKA ATC01



**FUNKCJE SPECJALNE
FUNKCJE SPECJALNE
POWYŻEJ 2000 EURO
FULL AVDI V39
SZCZEGÓŁOWY OPIS NA STRONIE ADE
FULL KEY V27
SZCZEGÓŁOWY OPIS NA STRONIE ADE**

**1049 EURO
-25% TANIEJ
-30% TANIEJ
33 999 EURO
21 499 EURO**



**URZĄDZENIE
WERSJA STANDARD I LIGHT
TOKENY, PROGRAMY
ROCZNA SUBSKRYPCJA UTP
SMART ANTENA, KABLE, ADAPTERY
PROGRAMATOR DO KLUCZY MERCEDES ADC260**

**-10% + ZESTAW
TRANSPONDERÓW
-10% TANIEJ
~~7190 ZŁ~~ 3290 ZŁ
-10% TANIEJ
-15% TANIEJ**



**KEY MASTER DP PLUS
WERSJA A LUB C
SUBSKRYPCJA, PRZEJŚCIE DO WYŻSZEJ WERSJI
KABLE I ADAPTERY
URZĄDZENIE MS80**

**-20% TANIEJ
+ ADAPTER RENO I KABEL FCA GRATIS
-15% TANIEJ
-15% TANIEJ
-10% TANIEJ**

Podane ceny są cenami netto

-1-

Aktualne Promocje

15^{LAT} ADE GROUP Promocje

21.09.2022 - 05.10.2022



**URZĄDZENIE KD MAX
URZĄDZENIE KD-X2
PILOTY, GROTY**

**-10% TANIEJ
-35% TANIEJ
-40% TANIEJ**



**NOWE URZĄDZENIE SPVG KEY
WYMIANA INTERFEJSU
ROCZNY ABONAMENT
RESTART SUBSKRYPCJI
KABLE I ADAPTERY**

**-10% TANIEJ
-15% TANIEJ
-15% TANIEJ
-15% TANIEJ
-10% TANIEJ**



ADE Group

**EMULATORY ADE
OBD TESTER
ICC WERSJA BEZ TOKENÓW**

**-20% TANIEJ
-20% TANIEJ
-30% TANIEJ**



ADE Group

**TRANSPONDERY
GŁÓWKI ELEKTRONICZNE
OBUDOWY
KLUCZE POD TRANSPONDER
NARZĘDZIA**

**OFERTA SPECJALNA!
DO -25% TANIEJ*
DO -40% TANIEJ*
DO -20% TANIEJ*
-10% TANIEJ**

* na wybrane produkty

SPECJALNA OFERTA NA WYBRANE TRANSPONDERY **-20%**

ADX	24 zł (min 5 szt.)	T5 szklane	8 zł (min 5 szt.)	ID48 CR2	9 zł (min 5 szt.)
46w2	24 zł (min 5 szt.)	CN3	24 zł (min 5 szt.)	PCF7935 PRO	15 zł (min 5 szt.)
44 AD3	24 zł (min 5 szt.)	CN5	24 zł (min 5 szt.)	PCF7936 ORG	8 zł (min 5 szt.)
LKP02 PRO	24 zł (min 5 szt.)	C48 (48w)	9 zł (min 5 szt.)	ID40	6 zł (min 5 szt.)

-1-

Podane ceny są cenami netto



ADE Group

ul. Hubala 11 / 05-230 Kobyłka / tel. +48 22 771 87 21 / info@a-d-e.pl / www.a-d-e.pl