



ADE NEWS

Aktualności | Zapowiedzi | Informacje

Spis treści

Informacje ogólne	2
AVDI - nowości	3-8
Smart Pro - nowości	9-17
Key Master - nowości	18-21
MS80 - nowości	22-29
P50 - nowości	30
AC Update 4.21.01	31-32
Aktualne promocje	33-35

SMART PRO - ADS2328



SPECJALNA OFERTA



Więcej na stronie 32

ABRITES DIAGNOSTICS FIAT



Zobacz nasz profil na:



SMART PRO

Emulator ADC2015

Toyota, Lexus

Subaru



NEW

SMART PRO - ADC2015

Witamy w naszym newsletterze!

Początek roku 2023 obfitował w nowości związane z elektroniką samochodową. Producenci urządzeń przedstawili wiele nowych rozwiązań, a my wybraliśmy najważniejsze z nich! Zapraszamy do lektury.

Abrites72 wychodzi na przeciw potrzebom klientów, udostępniając możliwość programowania klucza w autach: Iveco Daily, Fiat Ducato, Fiat 500L, wyprodukowanych po 2020 roku.

Firma Advanced Diagnostics opracowała dwa programy do Smart Pro: ADS2328 Toyota 2022 oraz ADS2286 Subaru 2022. Współpracują one z nowym emulator ADC2015, który pozwala zaprogramować klucz, w sytuacji, gdy nie mamy działającego klucza.

OBDStar stale udoskonala swoje urządzenia udostępniając kolejne aktualizacje. Wybraliśmy dla Państwa najciekawsze z nich.

Zapraszamy do zapoznania się ze zbiorem najważniejszych informacji na kolejnych stronach naszego newslettera!

Informacje ogólne



**DARMOWA
DOSTAWA**

Od stycznia 2023 roku pomniejszona została minimalna kwota zamówienia, niezbędna do uzyskania darmowej wysyłki.

Obecnie darmowa dostawa przysługuje na wszystkie zamówienia

od 350 zł brutto

Od pewnego czasu na naszej stronie internetowej pojawił się Formularz Pomocy Technicznej. Formularz umożliwia szczegółowy opis zaistniałego problemu, dotyczący każdego urządzenia z naszej oferty. Wypełniając formularz znacznie skracasz czas rozwiązania problemu. Wszystkie niezbędne informacje trafiają do nas w jednej wiadomości. Umożliwia to nam lepszą diagnostykę i szybszą reakcję, co przyczynia się do skrócenia czasu oczekiwania na rozwiązanie.



Polaki - Rejestracja Logowanie

ADE Group Szukaj w sklepie Zaawansowane

Wszystkie produkty - Nowość Aktualności Wsparcie Forum Dystrybutorzy O Firmie Kontakt Formularz Pomocy Technicznej

A-D-E | Urządzenia, Klucze samochodowe, Piloty, Transpondery / Formularz Pomocy Technicznej

FORMULARZ POMOCY TECHNICZNEJ

Wybierz urządzenie * Numer seryjny urządzenia * Wersja oprogramowania *

Smart Pro [Jak sprawdzić?](#)

Czego dotyczy problem? *

Problem programowania lub dodawania kluczy

Podstawowe informacje o pojeździe

Marka Model

Rok produkcji Numer VIN

Dodatkowe informacje

Czy pojazd posiada działający klucz? Czy występuje komunikacja z autem

Wybierz Wybierz

Jaka procedura została użyta? Czy auto wchodzi w procedurę programowania lub dodawania kluczy?

Wybierz Wybierz

Czy występuje błąd podczas programowania?

Wybierz

Nowości Abrites LTD

ABRITES DIAGNOSTICS FOR FIAT CHRYSLER AUTOMOBILES PROGRAMOWANIE KLUCZA: IVECO DAILY, FIAT DUCATO, FIAT 500L 2020+



Dzięki najnowszej wersji oprogramowania ABRITES Diagnostics dla pojazdów z grupy FCA zyskujemy możliwość prekodowania transponderów do: Fiata Ducato, Iveco Daily i Fiata 500L, wyprodukowanych po 2020 roku, a następnie zaprogramowania przygotowanego klucza w aucie.

Procedura wymaga odczytu pamięci EEPROM z modułu BCM za pomocą programatora ABPROG, a następnie dodania pliku do „Transponder Maker”, co umożliwi przygotowanie klucza. Po wykonaniu tych czynności możemy zaprogramować klucz za pomocą opcji „Key Learning”.



Nowości Abrites LTD**ABRITES DIAGNOSTICS
PROGRAMOWANIE KLUCZY FERRARI PRZEZ OBDII**

Abrites oferuje możliwość automatycznego odczytu kodu PIN oraz programowania kluczy w pojazdach Ferrari przez gniazdo OBDII! Możliwość korzystania z nowej funkcjonalności została udostępniona wszystkim klientom, posiadającym AVDI w wersji bazowej z aktywną subskrypcją AMS. Nie jest wymagane posiadanie żadnych dodatkowych funkcji specjalnych.

Obsługiwane pojazdy:

- 612,
- FF,
- 599,
- F12,
- 458,
- California.



Nowości Abrites LTD**ABRITES DIAGNOSTICS FOR MERCEDES-BENZ**


Najnowsza aktualizacja oprogramowania ABRITES Diagnostics dla Mercedes-Benz Online wprowadza zmiany, umożliwiające kalibrację ograniczenia prędkości w samochodach dostawczych Mercedes-Benz eVito. Możliwość korzystania z nowej funkcjonalności została udostępniona wszystkim klientom, posiadającym AVDI w wersji bazowej z aktywną subskrypcją AMS. Nie jest wymagane posiadanie żadnych dodatkowych funkcji specjalnych.

Przejdź na
kolejną
stronę



Nowości Abrites LTD**ABRITES DIAGNOSTICS FOR GENERAL MOTORS 7.8**

Abrites wprowadza możliwość korekty przebiegu w samochodach Opel Insignia B, wyprodukowanych po 2017 roku. Jest to niezwykle przydatne w przypadku wymiany modułu BCM lub zegarów. Do korzystania z opisanej funkcji wymagane jest posiadanie licencji ON014 oraz aktywnej subskrypcji AMS.



Przejdź na
kolejną
stronę



Nowości Abrites LTD

ABRITES DIAGNOSTICS FOR FCA



W najbliższym czasie udostępniona zostanie możliwość adaptacji modułów dla pojazdów z grupy FCA. Zostanie to wprowadzone wraz z nadchodzącą aktualizacją oprogramowania ABRITES Diagnostics dla FCA.

Dzięki zainstalowaniu aktualizacji będziemy mogli zaadaptować moduły w pojazdach: Alfa Romeo, Fiat, Jeep i Lancia.

Wśród wspieranych modułów należy wymienić między innymi: distronic, ABS, elektryczne wspomaganie kierownicy, klimatyzację oraz wiele innych.

Procedura adaptacji jest niezwykle łatwa.



Nowości Abrites LTD**ABRITES PROGRAMMER RH850/V850**

W marcu zaprezentowany zostanie Abrites Programmer do odczytu danych z zablokowanych procesorów o oznaczeniach: RH850/V850, stosowanych w wielu pojazdach, na przykład:

- VDO/JCI Virtual cockpit dashboards w autach VW/Seat/Skoda na platformie MQB,
- Renault/Nissan HFM (moduł handsfree),
- oraz wiele innych.

Rewolucyjne rozwiązanie zmieni podejście użytkowników do tego typu komponentów.

Programator RH850/V850 umożliwi odczyt różnych danych, wśród których należy wyróżnić, między innymi: CS, numer VIN, dane o kluczach, adres MAC. Odczytane oraz zdekodowane dane posłużą do: kalibracji przebiegu, wymiany zegarów czy programowania kluczy.



Smart Pro - aktualizacja oprogramowania



UPDATE YOUR SMART PRO NOW!

**Zachęcamy do aktualizacji oprogramowania
Smart Pro do najnowszej wersji!**

REGION	MAKE	MODEL	START YEAR	END YEAR	KEY TYPE	SW MODULE
Europe	Jeep	Renegade	2019	2021	BLADE	ADS2295
Europe	Kia	Sportage	2022	2022	BLADE	ADS2321
Europe	Opel - Vauxhall	Karl	2019	2022	BLADE	ADS2279
Europe	Toyota	Alphard	2008	2011	PROX	ADS2150
Europe	Toyota	Auris	2007	2009	PROX	ADS2150
Africa	Volkswagen	Polo Vivo	2010	2016	BLADE	ADS2219
Asia	Cadillac	ATS	2017	2019	PROX	ADS2279
Asia	Hino	Ranger	2019	2022	BLADE	ADS2199
Asia	Land Rover	Discovery	2005	2010	BLADE	ADS2164
Asia	Maserati	Quattroporte	2017	2017	PROX	ADS2266
Asia	Peugeot	508	2018		PROX	ADS2188
Australia	Jeep	Gladiator	2020	2022	PROX	ADS2272
Canada	Kia	EV6	2022	2022	PROX	ADS2280
Middle East	Kia	Sportage	2022	2022	BLADE	ADS2321
New Zealand	Kia	Picanto	2017	2019	PROX	ADS2280
New Zealand	Land Rover	Range Rover Evoque	2012	2015	PROX	ADS2207
New Zealand	Nissan	Qashqai	2017	2020	PROX	ADS2197

Smart Pro - aktualizacja oprogramowania



UPDATE YOUR SMART PRO NOW!

**Zachęcamy do aktualizacji oprogramowania
Smart Pro do najnowszej wersji!**

REGION	MAKE	MODEL	START YEAR	END YEAR	KEY TYPE	SW MODULE
New Zealand	Nissan	X-Trail	2007	2013	PROX TWIST	ADS2159
New Zealand	Skoda	Octavia	2014	2022	BLADE	ADS2292
New Zealand	Subaru	Outback	2018	2020	BLADE	ADS2255
New Zealand	Toyota	Alphard	2002	2008	BLADE	ADS2125
South America	Dodge	RAM 2500 Promaster	2017	2021	BLADE	ADS2295
USA	Ford	F650	2020	2022	BLADE	ADS2269
USA	Hyundai	Tucson	2022	2022	PROX	ADS2321
USA	Kia	EV6	2022	2022	PROX	ADS2280
USA	Kia	Forte	2023	2023	BLADE	ADS2280

Przejdź na
kolejną
stronę

NOWOŚĆ! EMULATOR TOYOTA / LEXUS / SUBARU ADC2015



Nowy emulator umożliwia programowanie klucza proximity Toyota* oraz klucza blade Subaru* 'typ - H', nawet w sytuacji, gdy wszystkie klucze zostały zgubione.

Co umożliwia emulator ADC2015?

Emulator działa z urządzeniem Smart Pro oraz oprogramowaniem Advanced Diagnostics ADS2328 (Toyota*) oraz ADS2286 (Subaru*). Umożliwia utworzenie działającego klucza w sytuacji, gdy nie mamy działającego klucza w popularnych autach marki Toyota oraz Subaru.

Dane klucza są odczytywane z auta przez Smart Pro, a następnie zapisywane w emulatorze za pomocą kabla USB. Emulator staje się działającym kluczem i umożliwia dodanie kolejnych kluczy.

Wykonywanie dodatkowych operacji nie jest konieczne.

W dalszej części naszego newslettera scharakteryzujemy nowe oprogramowanie, współpracujące z emulatorem. Ponadto przedstawimy listę obsługiwanych pojazdów!

Co będzie niezbędne?



Smart Pro



Oprogramowanie
ADS2328 lub ADS2286



mykeyspro.com

Więcej informacji na temat
nowości znajdziesz w
MyKeysPro!



NOWOŚĆ! Oprogramowanie Subaru* 2022 ADS2286



Programowanie klucza blade Subaru typ – 'H' przez gniazdo OBD, nawet w sytuacji, gdy wszystkie klucze zgubione.

Co umożliwia nowe oprogramowanie?

Oprogramowanie umożliwia programowanie klucza blade Subaru typ – H' w najpopularniejszych modelach Subaru, takich jak: Outback czy Forester. Nowy emulator ADC2015 zastępuje działający klucz w sytuacji, gdy wszystkie klucze zostały zgubione. Cała procedura odbywa się przez gniazdo OBD, nie ma potrzeby używania dodatkowych kabli do obejścia modułu Secure Gateway. Oprogramowanie obchodzi odczyt kodu, a następnie programuje transponder oraz pilot w tym samym czasie.



Wymagane połączenie z serwerem

Oprogramowanie ADS2286 wymaga połączenia z internetem, ze względu na obliczenia, które odbywają się na serwerach Advanced Diagnostics.

Co będzie niezbędne?



Smart Pro



Emulator ADC2015
(wymagany w przypadku braku działającego klucza)

Szczegóły	Tokeny	UTP	Zakupione oprogramowanie
Kable	ADC2000	ADC2000	ADC2000
Kategoria oprogramowania	A	A	A
Wymagana Smart Antena	Nie	Nie	Nie
Wymagane inne akcesoria	ADC2015	ADC2015	ADC2015
Połączenie z serwerem & programowanie kluczy	3 tokeny	Uwzględnione	Uwzględnione

Oprogramowanie Subaru* 2022 ADS2286 - lista obsługiwanych pojazdów

AD **ADVANCED**[™]
DIAGNOSTICS



TABELA

 *	TYP KLUCZA								
Subaru* Ascent 2018 ->2019	Bladed	✓	✓	✓	✓	ADC2000	✗	MYKEYS Pro	MYKEYS Pro
Subaru* Crosstrek XV 2018 ->2021	Bladed	✓	✓	✓	✓	ADC2000	✗	MYKEYS Pro	MYKEYS Pro
Subaru* Forester 2018 ->2021	Bladed	✓	✓	✓	✓	ADC2000	✗	MYKEYS Pro	MYKEYS Pro
Subaru* Impreza 2016 ->2021	Bladed	✓	✓	✓	✓	ADC2000	✗	MYKEYS Pro	MYKEYS Pro
Subaru* Liberty 2018 ->2020	Bladed	✓	✓	✓	✓	ADC2000	✗	MYKEYS Pro	MYKEYS Pro
Subaru* Outback 2018 ->2021	Bladed	✓	✓	✓	✓	ADC2000	✗	MYKEYS Pro	MYKEYS Pro
Subaru* Outback 2018 ->2021	Bladed	✓	✓	✓	✓	ADC2000	✗	MYKEYS Pro	MYKEYS Pro

Przejdź na
kolejną
stronę

(*) This trademark belongs to third parties not affiliated or connected to Silca S.p.A. or the dormakaba Group. Silca S.p.A. and the dormakaba Group do not possess any intellectual property rights regarding the trademark and have not obtained any licences under it; it is used merely to indicate the destination of use for Silca products.

Więcej info na www.a-d-e.pl

NOWOŚĆ! Oprogramowanie Lexus / Toyota* 2022 ADS2328



Programowanie klucza proximity Toyota przez gniazdo OBD, nawet w sytuacji, gdy wszystkie klucze zostały zgubione.

Co umożliwia nowe oprogramowanie?

Oprogramowanie umożliwia programowanie klucza proximity w najpopularniejszych modelach marki Toyota* takich jak: Aygo czy C-HR. Nowy emulator ADC2015 zastępuje działający klucz w sytuacji, gdy wszystkie klucze zostały zgubione. Cała procedura odbywa się przez gniazdo OBD, nie ma potrzeby używania dodatkowych kabli do obejścia modułu Secure Gateway. Oprogramowanie obchodzi odczyt kodu, a następnie programuje transponder oraz pilot w tym samym czasie.

Wymagane połączenie z serwerem

Oprogramowanie ADS2328 wymaga połączenia z internetem, ze względu na obliczenia, które odbywają się na serwerach Advanced Diagnostics.

Co będzie niezbędne?



Emulator ADC2015
(wymagany w przypadku braku działającego klucza)

klucz Silca Proximity
(sprawdź MYKEYS Pro)

Szczegóły	Tokeny	UTP	Zakupione oprogramowanie
Kabel	ADC2000	ADC2000	ADC2000
Kategoria oprogramowania	A	A	A
Wymagana Smart Anetna	Nie	Nie	Nie
Wymagane inne akcesoria	ADC2015	ADC2015	ADC2015
Połączenie z serwerem & programowanie kluczy	3 tokeny	Uwzględnione	Uwzględnione

Oprogramowanie Lexus / Toyota* 2022 ADS2328 - lista obsługiwanych pojazdów

AD **ADVANCED**[™]
DIAGNOSTICS



TABELA

 *	TYP KLUCZA								
Lexus* NX300 2015->2021	Proximity	✓	✓	✓	✓	ADC2000	✗	MYKEYS Pro	MYKEYS Pro
Lexus* NX300 2021->2021	Proximity	✓	✓	✓	✓	ADC2000	✗	MYKEYS Pro	MYKEYS Pro
Lexus* NX300h 2015->2021	Proximity	✓	✓	✓	✓	ADC2000	✗	MYKEYS Pro	MYKEYS Pro
Lexus* RC200h 2015->2018	Proximity	✓	✓	✓	✓	ADC2000	✗	MYKEYS Pro	MYKEYS Pro
Lexus* RC200T 2016->2018	Proximity	✓	✓	✓	✓	ADC2000	✗	MYKEYS Pro	MYKEYS Pro
Lexus* RC300h 2015->2018	Proximity	✓	✓	✓	✓	ADC2000	✗	MYKEYS Pro	MYKEYS Pro
Lexus* RC350 2015->2021	Proximity	✓	✓	✓	✓	ADC2000	✗	MYKEYS Pro	MYKEYS Pro
Lexus* RC-F 2016->2020	Proximity	✓	✓	✓	✓	ADC2000	✗	MYKEYS Pro	MYKEYS Pro
Lexus* RX350 2015->2022	Proximity	✓	✓	✓	✓	ADC2000	✗	MYKEYS Pro	MYKEYS Pro
Lexus* RX350 2022->2022	Proximity	✓	✓	✓	✓	ADC2000	✗	MYKEYS Pro	MYKEYS Pro
Lexus* RX450h 2015->2021	Proximity	✓	✓	✓	✓	ADC2000	✗	MYKEYS Pro	MYKEYS Pro
Lexus* RX450h 2020->2021	Proximity	✓	✓	✓	✓	ADC2000	✗	MYKEYS Pro	MYKEYS Pro
Lexus* UX200 2018->2021	Proximity	✓	✓	✓	✓	ADC2000	✗	MYKEYS Pro	MYKEYS Pro
Lexus* UX250h 2019->2021	Proximity	✓	✓	✓	✓	ADC2000	✗	MYKEYS Pro	MYKEYS Pro
Lexus* VXA55 (C5) 2018->2020	Proximity	✓	✓	✓	✓	ADC2000	✗	MYKEYS Pro	MYKEYS Pro
Peugeot* 108 2015->2022	Proximity	✓	✓	✓	✓	ADC2000	✗	MYKEYS Pro	MYKEYS Pro
Toyota* 4Runner 2021->2022	Proximity	✓	✓	✓	✓	ADC2000	✗	MYKEYS Pro	MYKEYS Pro
Toyota* Auris 2012->2018	Proximity	✓	✓	✓	✓	ADC2000	✗	MYKEYS Pro	MYKEYS Pro
Toyota* Avalon 2019->2022	Proximity	✓	✓	✓	✓	ADC2000	✗	MYKEYS Pro	MYKEYS Pro
Toyota* Aygo 2014->2021	Proximity	✓	✓	✓	✓	ADC2000	✗	MYKEYS Pro	MYKEYS Pro

(*) This trademark belongs to third parties not affiliated or connected to Silca S.p.A. or the dormakaba Group. Silca S.p.A. and the dormakaba Group do not possess any intellectual property rights regarding the trademark and have not obtained any licences under it; it is used merely to indicate the destination of use for Silca products.

Więcej info na www.a-d-e.pl

Oprogramowanie Lexus / Toyota* 2022 ADS2328

lista obsługiwanych pojazdów

AD **ADVANCED**
DIAGNOSTICS



TABELA										
 *	TYP KLUCZA									
Lexus* ES250 2021->2021	Proximity	✓	✓	✓	✓	ADC2000	✗	MYKEYS Pro	MYKEYS Pro	MYKEYS Pro
Lexus* ES300h 2013->2015	Proximity	✓	✓	✓	✓	ADC2000	✗	MYKEYS Pro	MYKEYS Pro	MYKEYS Pro
Lexus* ES300h 2019->2021	Proximity	✓	✓	✓	✓	ADC2000	✗	MYKEYS Pro	MYKEYS Pro	MYKEYS Pro
Lexus* ES350 2019->2021	Proximity	✓	✓	✓	✓	ADC2000	✗	MYKEYS Pro	MYKEYS Pro	MYKEYS Pro
Lexus* GX460 2020->2022	Proximity	✓	✓	✓	✓	ADC2000	✗	MYKEYS Pro	MYKEYS Pro	MYKEYS Pro
Lexus* GX460 2022->2022	Proximity	✓	✓	✓	✓	ADC2000	✗	MYKEYS Pro	MYKEYS Pro	MYKEYS Pro
Lexus* IS200 2013->2017	Proximity	✓	✓	✓	✓	ADC2000	✗	MYKEYS Pro	MYKEYS Pro	MYKEYS Pro
Lexus* IS200t 2016->2017	Proximity	✓	✓	✓	✓	ADC2000	✗	MYKEYS Pro	MYKEYS Pro	MYKEYS Pro
Lexus* IS250 2013->2017	Proximity	✓	✓	✓	✓	ADC2000	✗	MYKEYS Pro	MYKEYS Pro	MYKEYS Pro
Lexus* IS250 2014->2017	Proximity	✓	✓	✓	✓	ADC2000	✗	MYKEYS Pro	MYKEYS Pro	MYKEYS Pro
Lexus* IS300 2017->2021	Proximity	✓	✓	✓	✓	ADC2000	✗	MYKEYS Pro	MYKEYS Pro	MYKEYS Pro
Lexus* IS350 2014->2021	Proximity	✓	✓	✓	✓	ADC2000	✗	MYKEYS Pro	MYKEYS Pro	MYKEYS Pro
Lexus* LC500 2018->2020	Proximity	✓	✓	✓	✓	ADC2000	✗	MYKEYS Pro	MYKEYS Pro	MYKEYS Pro
Lexus* LS460 2016->2019	Proximity	✓	✓	✓	✓	ADC2000	✗	MYKEYS Pro	MYKEYS Pro	MYKEYS Pro
Lexus* LS460 2017->2019	Proximity	✓	✓	✓	✓	ADC2000	✗	MYKEYS Pro	MYKEYS Pro	MYKEYS Pro
Lexus* LS500h 2018->2020	Proximity	✓	✓	✓	✓	ADC2000	✗	MYKEYS Pro	MYKEYS Pro	MYKEYS Pro
Lexus* LX570 2015->2022	Proximity	✓	✓	✓	✓	ADC2000	✗	MYKEYS Pro	MYKEYS Pro	MYKEYS Pro
Lexus* LX570 2016->2020	Proximity	✓	✓	✓	✓	ADC2000	✗	MYKEYS Pro	MYKEYS Pro	MYKEYS Pro
Lexus* NX200T 2014->2021	Proximity	✓	✓	✓	✓	ADC2000	✗	MYKEYS Pro	MYKEYS Pro	MYKEYS Pro
Lexus* NX200T 2015->2021	Proximity	✓	✓	✓	✓	ADC2000	✗	MYKEYS Pro	MYKEYS Pro	MYKEYS Pro

(*) This trademark belongs to third parties not affiliated or connected to Silca S.p.A. or the dormakaba Group. Silca S.p.A. and the dormakaba Group do not possess any intellectual property rights regarding the trademark and have not obtained any licences under it; it is used merely to indicate the destination of use for Silca products.

Więcej info na www.a-d-e.pl

Oprogramowanie Lexus / Toyota* 2022 ADS2328

lista obsługiwanych pojazdów

AD **ADVANCED**[™]
DIAGNOSTICS



TABELA

 *	TYP KLUCZA								
Toyota* Camry 2018->2022	Proximity	✓	✓	✓	✓	ADC2000	✗	MYKEYS Pro	MYKEYS Pro
Toyota* C-HR 2017->2021	Proximity	✓	✓	✓	✓	ADC2000	✗	MYKEYS Pro	MYKEYS Pro
Toyota* C-HR 2021->2022	Proximity	✓	✓	✓	✓	ADC2000	✗	MYKEYS Pro	MYKEYS Pro
Toyota* Corolla 2016->2022	Proximity	✓	✓	✓	✓	ADC2000	✗	MYKEYS Pro	MYKEYS Pro
Toyota* Corolla 2019->2022	Proximity	✓	✓	✓	✓	ADC2000	✗	MYKEYS Pro	MYKEYS Pro
Toyota* Fortuner 2016->2022	Proximity	✓	✓	✓	✓	ADC2000	✗	MYKEYS Pro	MYKEYS Pro
Toyota* Highlander 2013->2022	Proximity	✓	✓	✓	✓	ADC2000	✗	MYKEYS Pro	MYKEYS Pro
Toyota* Highlander 2020->2021	Proximity	✓	✓	✓	✓	ADC2000	✗	MYKEYS Pro	MYKEYS Pro
Toyota* Highlander 2020->2022	Proximity	✓	✓	✓	✓	ADC2000	✗	MYKEYS Pro	MYKEYS Pro
Toyota* Land Cruiser 2016->2021	Proximity	✓	✓	✓	✓	ADC2000	✗	MYKEYS Pro	MYKEYS Pro
Toyota* Mirai 2015->2022	Proximity	✓	✓	✓	✓	ADC2000	✗	MYKEYS Pro	MYKEYS Pro
Toyota* Prius 2016->2022	Proximity	✓	✓	✓	✓	ADC2000	✗	MYKEYS Pro	MYKEYS Pro
Toyota* Prius C 2014->2018	Proximity	✓	✓	✓	✓	ADC2000	✗	MYKEYS Pro	MYKEYS Pro
Toyota* RAV4 2018->2022	Proximity	✓	✓	✓	✓	ADC2000	✗	MYKEYS Pro	MYKEYS Pro
Toyota* Sequoia 2019->2022	Proximity	✓	✓	✓	✓	ADC2000	✗	MYKEYS Pro	MYKEYS Pro
Toyota* Spade 2004->2013	Proximity	✓	✓	✓	✓	ADC2000	✗	MYKEYS Pro	MYKEYS Pro
Toyota* Tacoma 2016->2022	Proximity	✓	✓	✓	✓	ADC2000	✗	MYKEYS Pro	MYKEYS Pro
Toyota* Tundra 2017->2021	Proximity	✓	✓	✓	✓	ADC2000	✗	MYKEYS Pro	MYKEYS Pro

(*) This trademark belongs to third parties not affiliated or connected to Silca S.p.A. or the dormakaba Group. Silca S.p.A. and the dormakaba Group do not possess any intellectual property rights regarding the trademark and have not obtained any licences under it; it is used merely to indicate the destination of use for Silca products.

Więcej info na www.a-d-e.pl

Key Master DP Plus - wybrane aktualizacje



MAJOR UPGRADE
JAN. 7TH, 2023

CHERY & EXEED IMMO UPGRADE 【V30.76】

EXEED

Details Added

Add proximity key programming for below models:

- EXEED TX
- LANYUE(VX)
- TXL
- TX(SUPER 4WD VERSION)
- LINGYUN(TXL)
- ZHUIFENG(TX)
- ZHUIFENG(ETI)



www.obdstar.com

The software maybe different due to configuration, the final interpretation rights belongs to OBDSTAR Technology Co., Limited.

Key Master DP Plus - wybrane aktualizacje



MAJOR UPGRADE
JAN. 16TH, 2023

CHRYSLER & DODGE & JEEP ODOMETER RECALIBRATION UPGRADE [V30.74]

DODGE

Highlights Added 🔥

Add DODGE RAM 2019- type 2 odometer recalibration.



For more, pls email sales@obdstar.com.

www.obdstar.com

The software maybe different due to configuration, the final interpretation rights belongs to OBDSTAR Technology Co., Limited.

Key Master DP Plus - wybrane aktualizacje



MAJOR UPGRADE
JAN. 12TH, 2023

HYUNDAI ODOMETER RECALIBRATION UPGRADE [V31.25]

HYUNDAI

Highlights Added 🔥

Add HYUNDAI SANTA FE 2021 odometer recalibration.



www.obdstar.com

The software maybe different due to configuration, the final interpretation rights belongs to OBDSTAR Technology Co., Limited.

Key Master DP Plus - wybrane aktualizacje



MAJOR UPGRADE
JAN. 16TH, 2023

GM IMMO UPGRADE 【V33.53】

GM

Details Added

Add BUICK VERANO PRO blade key programming. (Working with CANFD adapter)



For more, pls email sales@obdstar.com. www.obdstar.com

The software maybe different due to configuration, the final interpretation rights belongs to OBDSTAR Technology Co., Limited.

OBD STAR MS80 - wybrane aktualizacje**OBDSTAR®****MAJOR UPGRADE**
JAN. 17TH, 2023**BENELLI DIAG UPGRADE**
【V31.00】**Details Added** **BENELLI all series have upgraded up to 2022.****Details Optimized****Optimized the function interface.****MS80 STD, MS80 BASIC, MS70, MS50 STD,
MS50 BASIC**www.obdstar.comFor more, pls email sales@obdstar.com.

The software maybe different due to configuration, the final interpretation rights belongs to OBDSTAR Technology Co., Limited.



OBD STAR MS80 - wybrane aktualizacje




MAJOR UPGRADE
JAN. 12TH, 2023

BMW DIAG UPGRADE [V31.00]

Details Added

Add ABS, Chassis management system, Infotainment System, Meter, ENG, Service Lamp Reset, Suspension Control, TPMS for below models:

- F 850 GS (K81) 2016-
- F 850 GS Adventure (K82) 2017-
- F 900 XR (K84) 2020-
- S 1000 RR (K67) 2020-
- S 1000 XR (K69) 2020-

Add Chassis management system, Infotainment System, Meter, ENG, Service Lamp Reset, Suspension Control, TPMS for below models:

- M 1000 RR (K66) 2020-

Add ABS, Chassis management system, Meter, ENG, Service Lamp Reset for below models:

- R 18 (K34) 2020-

Highlights Added

Add Control units' reset, Initialization of the tilt sensor, Front brake circuit bleeding, Rear brake circuit bleeding, Presentation mode, Control unit reset, Language Configuration, Emergency call service, Read and set the SERVICE data, Read and set the service interval for partial mileage, Reset of the mixture adaptation values, Reset of the electronic traction control adaptation values, Reset of the accelerator grip adaptation values, Reset of the throttle valve adaptation values, Reset of the gear position adaptation values, Reset of all the adaptation values, Reading/Reset of the assist adaptation values at gear shift, Reset of the knock sensor adaptation values, ESA height sensor system calibration, ESA shock absorber calibration, Front tyre pressure sensor initialisation, Rear tyre pressure sensor initialization.



MS80 STD, MS80 BASIC, MS70



www.obdstar.com

The software maybe different due to configuration, the final interpretation rights belongs to OBDSTAR Technology Co., Limited.

OBD STAR MS80 - wybrane aktualizacje



MAJOR UPGRADE
JAN. 12TH, 2023

HONDA DIAG UPGRADE 【V31.00】

Details Added

HONDA all models have upgraded up to October 2022.

Highlights Added

Add drive-driven ratio error detection history information reset, rack center learning, vehicle center learning.

Details Optimized

Optimized the function interface.



MS80 STD, MS80 BASIC, MS70, MS50 STD,
MS50 BASIC, ISCAN JAPAN



www.obdstar.com

The software maybe different due to configuration, the final interpretation rights belongs to OBDSTAR Technology Co., Limited.

OBD STAR MS80 - wybrane aktualizacje



MAJOR UPGRADE
JAN. 16TH, 2023

KL DIAG UPGRADE

[V31.00]



Details Added

Add ENG system diagnosis for below models:

- Brera 125 2022-

Add ABS, ENG system diagnosis for below models:

- Brera 300 2022-

Add help data files including abbreviation, tips, diag connector, diag socket.

Highlights Added

Add ABS system Front vacuum filling, Rear vacuum filling, Bleeding-phase 1 - front, Bleeding-phase 2 - front, Bleeding-phase 3 - rear, Bleeding-phase 4 - rear for below models:

- Brera 300 2022-



MS80 STD, MS80 BASIC



www.obdstar.com

For more, pls email sales@obdstar.com.

The software maybe different due to configuration, the final interpretation rights belongs to OBDSTAR Technology Co., Limited.

OBD STAR MS80 - wybrane aktualizacje



MAJOR UPGRADE
JAN. 17TH, 2023

MUTT MOTORCYCLES DIAG UPGRADE

[V31.00]



Details Added

Add ABS, ENG system diagnosis for below models:

- AKITA 250 2019-2020
- FAT SABBATH 250 2019-2020
- FSR 250 2019-2020
- GT-SS 250 2019-2020
- HILTS 250 2019-2020
- MASTIFF 250 2019-2020
- MONGREL 250 2019-2020
- RS-13 250 2019-2020
- SUPER 4 250 2019-2020

Add ENG system diagnosis for below models:

- AKITA 125 2019-2020
- FAT SABBATH 125 2019-2020
- FSR 125 2019-2020
- GT-SS 125 2019-2020
- HILTS 125 2019-2020
- MASTIFF 125 2019-2020
- MONGREL 125 2019-2020
- RAZORBACK 125 2019-2020
- RS-13 125 2019-2020
- S-54 125 2019
- SUPER 4 125 2019-2020
- SUPER 6 125 2019-2020

Add help data files including tips, abbreviation, diag connector, diag socket.



MS80 STD, MS80 BASIC

www.obdstar.com

For more, pls email sales@obdstar.com.

The software maybe different due to configuration, the final interpretation rights belongs to OBDSTAR Technology Co., Limited.

OBD STAR MS80 - wybrane aktualizacje**OBDSTAR®****MAJOR UPGRADE**
JAN. 16TH, 2023**NOX DIAG UPGRADE****[V31.00]****Details Added****Add ENG system diagnosis for below models:**

- Versilia 125 2022-

Add help data files including tips, abbreviation, diag connector, diag socket.

MS80 STD, MS80 BASIC

www.obdstar.comFor more, pls email sales@obdstar.com.

The software maybe different due to configuration, the final interpretation rights belongs to OBDSTAR Technology Co., Limited.

OBD STAR MS80 - wybrane aktualizacje




MAJOR UPGRADE
JAN. 16TH, 2023

TRMOTOR DIAG UPGRADE

【V31.00】



Details Added

Add ENG system diagnosis for below models:

- GP1 2021-

Add help data files including abbreviation, tips, diag connector, diag socket.



MS80 STD, MS80 BASIC



www.obdstar.com

For more, pls email sales@obdstar.com.

The software maybe different due to configuration, the final interpretation rights belongs to OBDSTAR Technology Co., Limited.

OBD STAR MS80 - wybrane aktualizacje**OBDSTAR®****MAJOR UPGRADE**
JAN. 17TH, 2023**SYM DIAG UPGRADE**
【V31.00】**Details Added** 🔥**SYM all series have upgraded up to 2022.****Details Optimized****Optimized the function interface.****MS80 STD, MS80 BASIC, MS70, MS50 STD,
MS50 BASIC**www.obdstar.comFor more, pls email sales@obdstar.com.

The software maybe different due to configuration, the final interpretation rights belongs to OBDSTAR Technology Co., Limited.



OBD STAR P50 AIRBAG RESET- wybrane aktualizacje



MAJOR UPGRADE
JAN. 12TH, 2023

P50 AIRBAG RESET UPGRADE 【V30.33】

Highlights Added

Add 156 part No. **again!!!** (6600+ part No. supported)

Add below models airbag reset (all by OBD or BENCH)

- Add Honda/Acura 25320, 95320, 95640, MPC5604, etc K-LINE(36 part No.);
- Add Honda/Acura SPC560,95640,R7F7010686, etc CAN (8 part No.);
- Add AlfaRomeo 95640 (1 part No.);
- Add Audi TC27xx-64F,TC23xx-32F (6 part No.);
- Add BaoJun TMS570 (1 part No.);
- Add Benz 95xxx (1 part No.);
- Add Dodge 95xxx (2 part No.);
- Add Fiat SPC560P50,95256 (3 part No.);
- Add GM (6 part No.);
- Add Ford 95320,MAC7242,XC2XXXX,R7F701A033,TC22xx-16F (16 part No.);
- Add Hyundai/KIA 95xxx,XC2336A,TC23xx-32F,R7F701019,R7F7015803 (22 part No.);
- **Note: R7F7015803 supports OBD and CANFD modes. CANFD mode requires CANFD adapter.**
- Add Jeep 95xxx (5 part No.);
- Add Nissan/Infiniti XC2xxxX,TC22xx-16F (3 part No.);
- Add Mazda 94xxx (1 part No.);
- Add Mitsubishi 95xxx,TC22xx-16F (3 part No.);
- Add Renault/lada 95xxx,SPC560,R7F701xxx, (6 part No.);
- Add Subaru H8SX,R7F7016863 (2 part No.);
- Add Suzuki H8SX1725 (1 part No.);
- Add Toyota H8SX1721,H8SX1797,H8SX172X (3 part No.);
- Add UAZ SPC560 (4 part No.);
- Add VW TC23xx-32F,TC234-32F,R7F701071, etc (37 part No.).



CANFD Adapter

www.obdstar.com

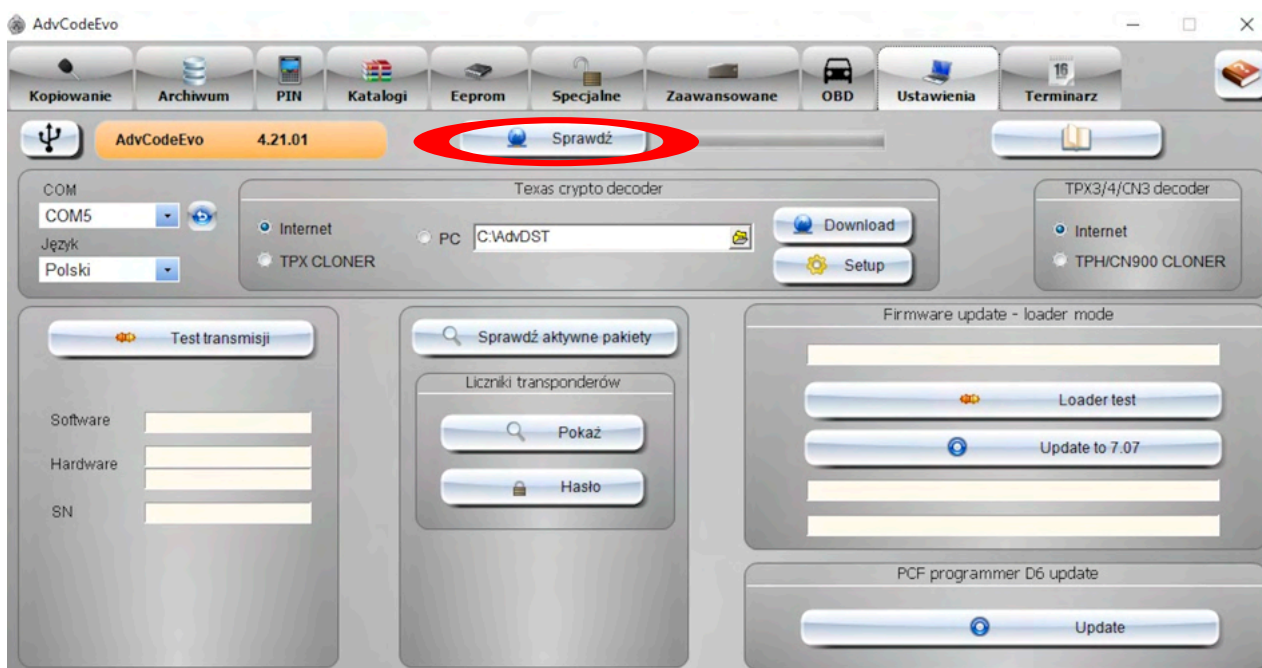
The software maybe different due to configuration, the final interpretation rights belongs to OBDSTAR Technology Co., Limited.

Advanced Code 4.21.01

Zachęcamy do regularnego aktualizowania oprogramowania Advanced Code Evo, zainstalowanego na komputerze oraz samego urządzenia (loader mode). **Tylko najnowsza wersja oprogramowania gwarantuje prawidłowe oraz stabilne działanie urządzenia.**

Klienci korzystający ze starszej wersji oprogramowania, mogą zobaczyć na ekranie urządzenia komunikat o wymaganej aktualizacji. Bez jej przeprowadzenia korzystanie z Advanced Code Evo nie będzie możliwe.

Najnowszą wersję oprogramowania można pobrać z poziomu programu. Należy wybrać zakładkę „Ustawienia” i kliknąć „Sprawdź” (zaznaczone na czerwono na grafice poniżej). Następnie rozpocznie się pobieranie instalatora najnowszej wersji oprogramowania.



Advanced Code 4.21.01

The screenshot shows the ADE Group website interface. At the top, the navigation menu includes 'Wszystkie produkty', 'Nowość', 'Aktualności', 'Wsparcie' (highlighted with a red circle), 'Forum', 'Dystrybutorzy', 'O Firmie', 'Kontakt', and 'Formularz Pomocy Technicznej'. The main content area features a large banner for the 'SMART PRO Emulator ADC2015' for Toyota, Lexus, and Subaru. Below the banner, there is a 'POLECANE' (Recommended) section with two product listings: 'Programator do kluczy Mercedes ADC260' and 'Urządzenie SMART PRO'.

Użytkownicy mają także możliwość pobrania oprogramowania z naszej strony internetowej: www.a-d-e.pl. Należy skorzystać z zakładki „Wsparcie” (zaznaczono na czerwono na grafice powyżej), dalej wybrać: „Oprogramowanie”, następnie „Advanced Code EVO”. Wykonanie powyższych kroków umożliwi pobranie najnowszej wersji oprogramowania.

Zainstalowanie nowego oprogramowania na komputerze to nie wszystko. Należy pamiętać o konieczności zaktualizowania samego urządzenia. W tym celu należy wprowadzić je w tryb loader'a (włączając urządzenie trzymamy przycisk „Enter”, na panelu urządzenia - na jego ekranie ukaże się „Loader ...” oraz jego wersja). Gdy urządzenie znajduje się w trybie loader'a i jest podłączone do komputera, z poziomu programu na komputerze wybieramy zakładkę „Ustawienia”, następnie z „Firmware update - loader mode” wybieramy „Update to ...”. Jeśli aktualizacja dojdzie do 100%, możemy korzystać z urządzenia - zostało ono uaktualnione.

Aktualne promocje - ADVANCED DIAGNOSTICS & SILCA

PROMOCJA

15.02.2023 - 30.04.2023



Smart Pro - specjalna oferta!

Teraz przy każdym zakupie nowej maszyny Smart Pro lub przy wymianie starego urządzenia na nowe możliwość zakupić rocznego UTP w specjalnej cenie



1490 zł*

Cena początkowa - 7190 zł*
Najniższa cena z 30 dni - 3290 zł*



Smart Pro - UTP roczne Teraz jeszcze w lepszej cenie!

2490 zł*

Cena początkowa - 7190 zł*
Najniższa cena z 30 dni - 3290 zł*

*Wszystkie podane ceny są cenami netto.

Aktualne promocje - ABRITES72

Specjalna oferta!

**Możliwość odnowienia AMS
z rabatem -10%**



Rabat obowiązuje dla:

- AMS 450
- AMS 600
- AMS 800

Nie obowiązuje dla:

- AMS 300

Tylko do 28.02.2023

Aktualne promocje - OBDStar

OBDSTAR[®]

ADE Group

40%
OFF

NOWE WARUNKI ZAKUPU SUBSKRYPCJI

Obowiązują od 1 Marca 2023

Od teraz możesz zakupić subskrypcję z rabatem - 40%

Wyłącznie dla klientów, którzy w dniu zakupu posiadają AKTYWNA subskrypcję, dodatkowo ich obecna subskrypcja nie wygasa za mniej niż 7 dni.

* Uwaga! Rabat nie obowiązuje, jeżeli do zakończenia obecnie trwającej subskrypcji pozostało mniej niż 7 dni lub jeżeli subskrypcja wygasa całkowicie!

