

Instalacja oprogramowania krok po kroku

Podczas instalacji oprogramowania dla interfejsu AVDI / AVDI Plus należy postępować zgodnie z poniższymi instrukcjami.

Ważne! Wszystkie wymienione pliki (.exe) muszą zostać uruchomione kolejno (1, 2, 3), aby instalacja została zakończona poprawnie.

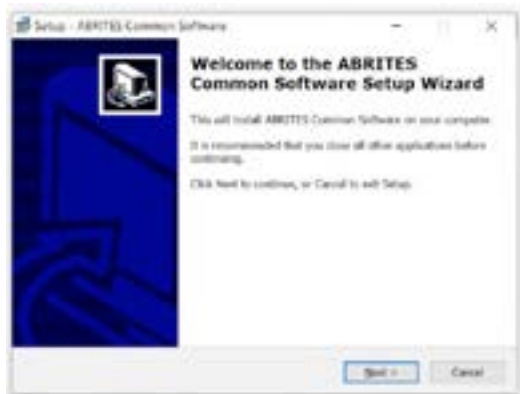
W przeciwnym razie oprogramowanie może nie działać prawidłowo!

Krok 1. Pobierz wszystkie części pakietu instalacyjnego do jednego folderu.

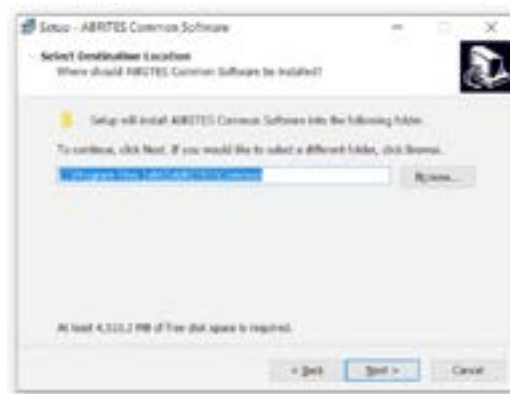
Uruchom plik „SetupInterface_Common.exe” i postępuj zgodnie z instrukcjami wyświetlanymi na ekranie.



WAŻNE! Upewnij się, że wszystkie pliki zostały pobrane do TEGO SAMEGO folderu i że ich nazwy są DOKŁADNIE takie, jak pokazano na ilustracji powyżej. Jeśli system Windows nada plikom nazwy w rodzaju „SetupInterface_Common-1 (1)” lub „(2)” (co ma miejsce w przypadku wystąpienia plików o tej samej nazwie), instalacja NIE zostanie ukończona.



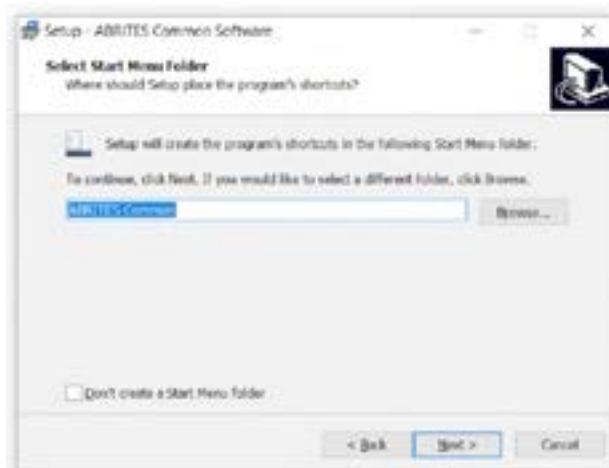
Naciśnij „Dalej”, aby przejść do kolejnego kroku.



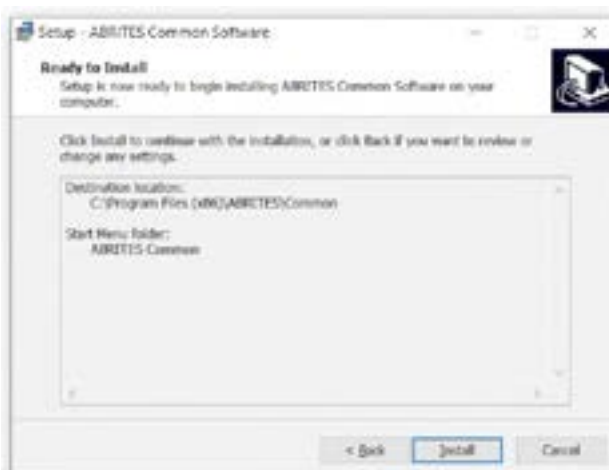
Naciśnij ‘Dalej’.



Naciśnij 'Dalej'.



Naciśnij 'Instaluj', aby kontynuować.



Naciśnij 'Zakończ'.



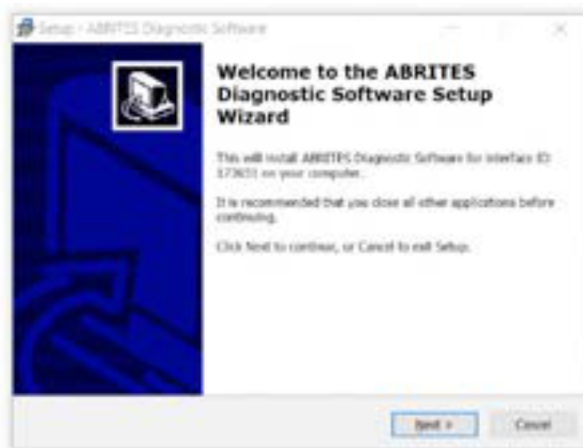
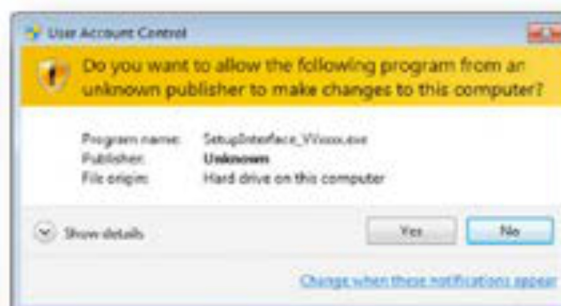


Krok 2.

Uruchom plik „SetupInterface_17xxxx.exe” (lub „16xxxx.exe”), aby rozpocząć procedurę instalacji, a następnie postępuj zgodnie z instrukcjami wyświetlanymi na ekranie.



W zależności od systemu operacyjnego i jego ustawień możesz zostać poproszony o potwierdzenie rozpoczęcia procedury instalacji lub o wpisanie danych administratora.



Naciśnij „Dalej”, aby przejść do kolejnego kroku.

Uważnie przeczytaj umowę licencyjną i wybierz „Akceptuję umowę”, jeśli ją akceptujesz. Następnie kliknij przycisk „Dalej”.

Jeśli nie zgadzasz się z jej warunkami, kliknij przycisk „Anuluj”, aby przerwać proces instalacji.

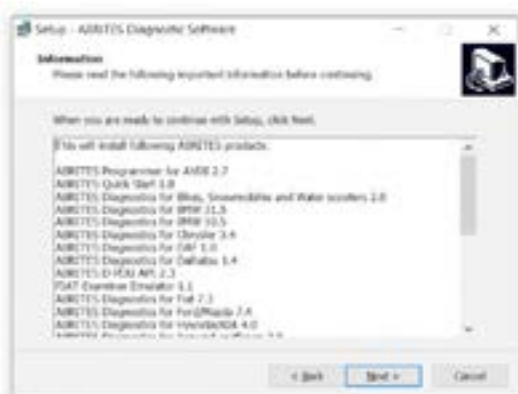


Przeczytaj Rozporządzenie o Ochronie Danych Osobowych (RODO) i kliknij przycisk „Dalej”.

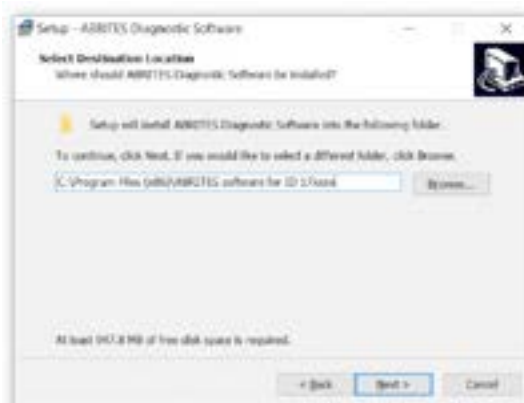
Jeśli nie zgadzasz się z jego postanowieniami, kliknij przycisk „Anuluj”, aby przerwać proces instalacji.



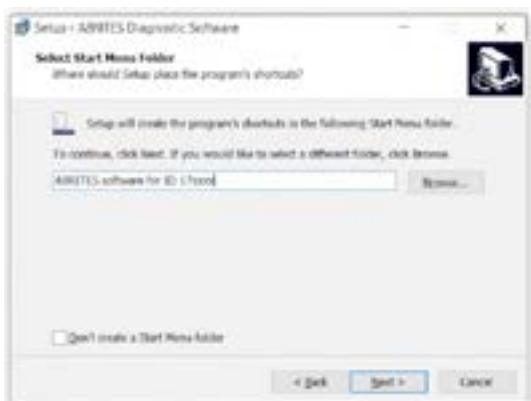
Potwierdź RODO, naciskając przycisk „OK”.



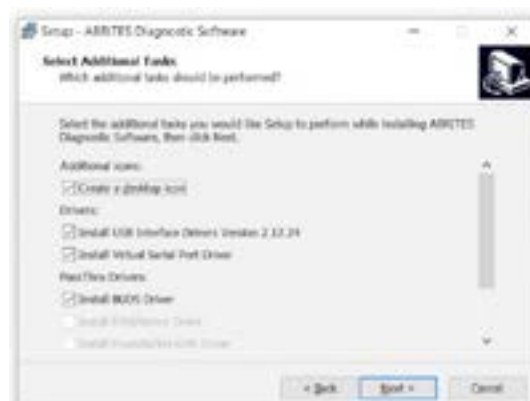
Naciśnij „Dalej”, aby przejść do kolejnego kroku.



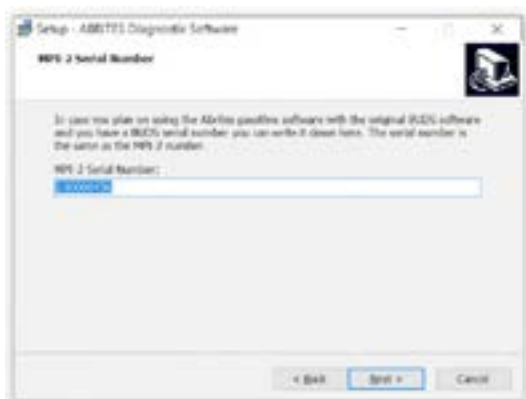
Naciśnij „Dalej”, aby przejść do kolejnego kroku.



Naciśnij „Dalej” aby przejść do kolejnego roku



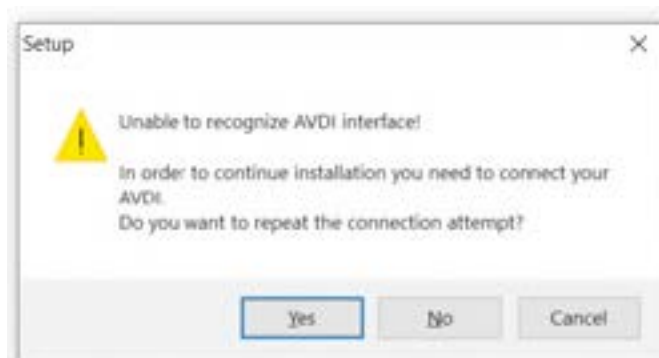
Jeśli nie chcesz tworzyć ikon na pulpicie, odznacz pole dotyczące ich tworzenia. Kliknij „Dalej”, aby kontynuować.



Kliknij przycisk „Dalej”, aby kontynuować.



Naciśnij "Instaluj".



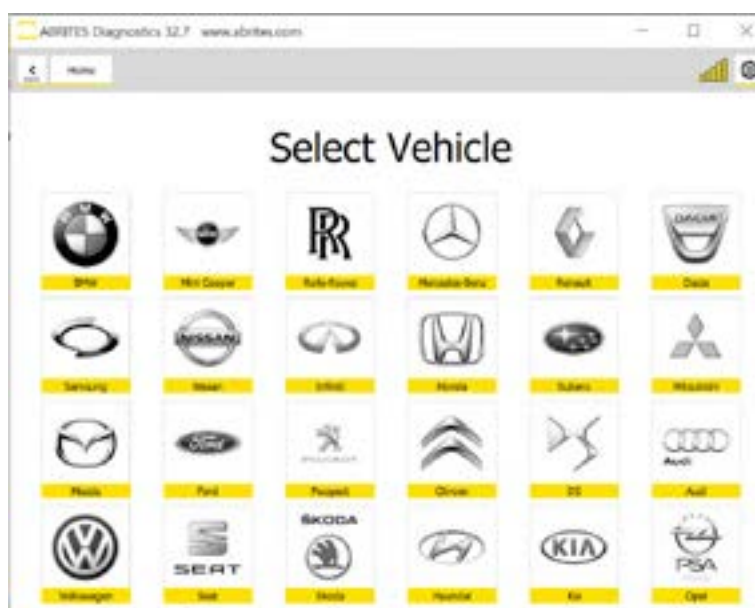
Jeśli podczas instalacji interfejs AVDI nie jest podłączony do komputera, zostanie wyświetlony odpowiedni komunikat. Podłącz interfejs AVDI i kliknij „Tak”.

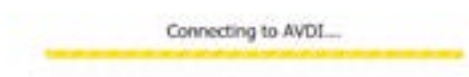


Po zakończeniu instalacji kreator utworzy ikonę „Abrites Quick Start for ID17xxxx (lub 16xxxx)” na pulpicie.

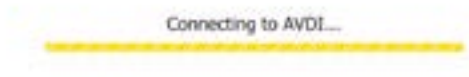
Nowa generacja oprogramowania Abrites Online Diagnostics dla marek BMW/MINI, Renault/Dacia/Samsung, Honda, Mercedes-Benz, Mitsubishi, Nissan/Infiniti, Rolls-Royce, Subaru, Ford/Mazda, PSA, Hyundai/KIA oraz VAG.

W drugiej połowie 2014 roku firma Abrites Ltd. wprowadziła nowszą wersję oprogramowania, korzystającą z połączenia internetowego (online). Oprogramowanie to jest obecnie dystrybuowane równoległe ze starszą platformą (offline). Nowa generacja oprogramowania (wersje 31.5 i nowsze) wymaga dostępu do Internetu, ponieważ zaawansowane obliczenia wykonywane są na serwerach Abrites.



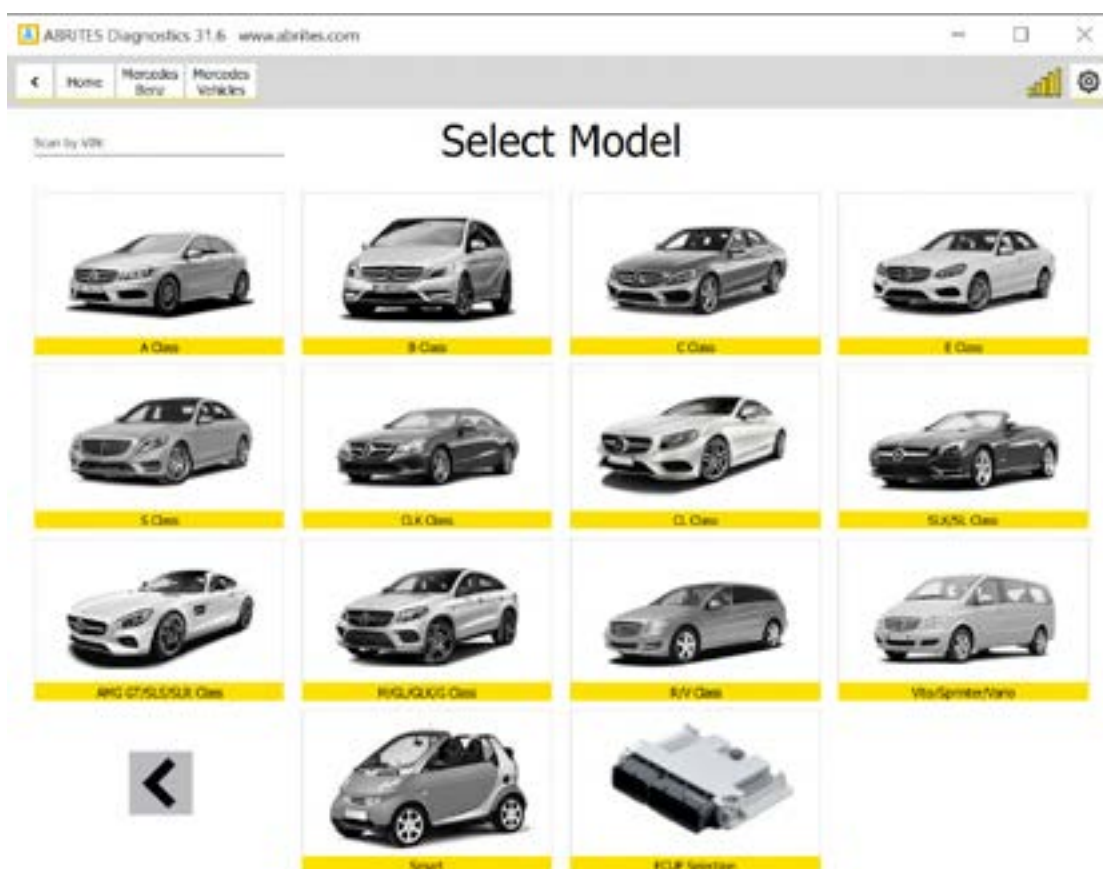


Po uruchomieniu oprogramowania zostaną wyświetlone komunikaty dotyczące statusu połączenia z serwerem oraz interfejsem.



W przypadku dostępności nowych aktualizacji oprogramowanie Abrites należy uruchomić jako administrator. Jeśli do pobrania jest więcej niż jeden komponent, oprogramowanie należy ponownie uruchomić jako administrator. Kliknij prawym przyciskiem myszy ikonę Abrites Quick Start na pulpicie i wybierz „Uruchom jako administrator”.





Po rozpoznaniu interfejsu i zainstalowaniu wszystkich aktualizacji zostanie wyświetlona lista dostępnych modeli pojazdów.

Po zainstalowaniu oprogramowania zyskujemy dostęp do instrukcji obsługi interfejsu w języku angielskim. Znajduje się ona w następującej lokalizacji:

Start menu ->ProgramFiles ->ABRITES ->Common->AVDI Common User's Manual