



ADE NEWS

Aktualności | Zapowiedzi | Informacje

Spis treści

Advanced Code 4.10.00	2-6
Abrites72 MQB	7-8
Abrites72 BMW Online	9-11
Abrites72 Mercedes	12-15
ECU Programming tool	16-17
AMS Covid-19	18
Smart Pro ADS2297	19
Smart Pro ADS2287	20
Key Master DP Plus News	21-36
Aktualne promocje	37-42



Małymi krokami do normalności

Ostatni okres czasu był dla nas wszystkich szczególnie ciężki. Pandemia COVID-19, która dotknęła nasz kraj w połowie marca, bardzo poważnie zatrzęsała gospodarką. Niektóre branże zostały całkowicie zamknięte, pozbawione możliwości wykonywania usług oraz swojej pracy. W chwili obecnej możemy już szczęśliwie wrócić do swoich zajęć, ściśle przestrzegając przepisów higieniczno-sanitarnych.

Bezpieczeństwo nasze oraz naszych klientów musi być dla nas priorytetem w obecnej sytuacji.

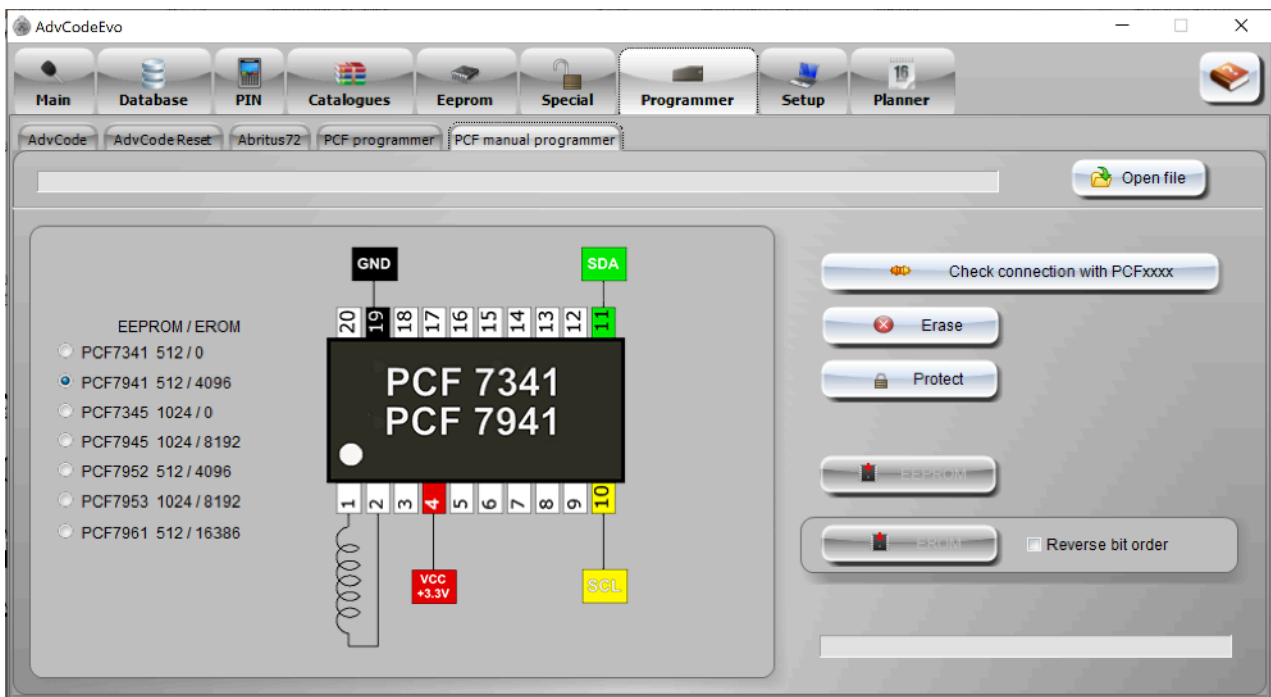
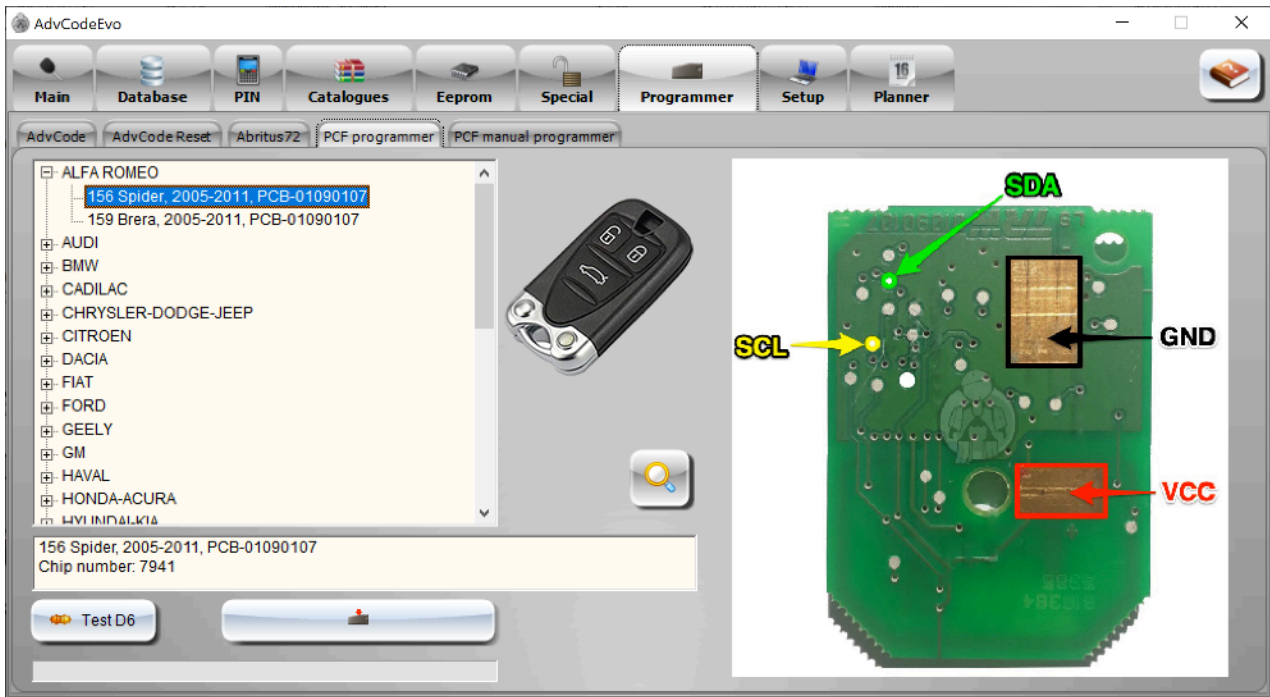
Chcielibyśmy życzyć wszystkim naszym użytkownikom owocnego powrotu do swoich obowiązków, obyśmy pełni sił i zdrowia mogli dalej kontynuować naszą kluczykarską pracę.



Zobacz nasz profil na:

Advanced Code 4.10.00

W ostatniej aktualizacji **4.10.00** zostało dodane ponad **120** nowych wersji kluczy do odblokowywania za pomocą przystawki D.6. Został również dodany Manual PCF Programmer do możliwości ręcznego wgrывania plików do układów PCB.



Advanced Code 4.10.00

02-06-2020 4.10.00

+ Czytnik D6 - uaktualnienie do 1.03

+ Czytnik D6 - funkcja ręcznego programowania (PCF manual programmer)

+ Czytnik D6 (Programmer -> PCF programmer) nowe klucze:

ALFA ROMEO

156 Spider, 2005-2011, PCB-01090107 (PCF7941)

159 Brera, 2005-2011, PCB-01090107 (PCF7341)

BMW

E series

3 btn, 315 MHz Comfort Access (PCF7952)

3 btn, 868 MHz Comfort Access (PCF7952)

5WK49661 315MHz (PCF7945)

F series

Hella, 5FA 011 226-19, 434 MHz (PCF7953)

Hella, 5FA 011 920-15, 434 MHz (PCF7953)

Hella, 5FA 011 926-09, 434 MHz (PCF7953)

Hella, 5FA 011 927-33, 434 MHz (PCF7953)

Hella, PCB-1C3646I, Korea, 434 MHz (PCF7953)

HUFxxxx 315 MHz (PCF7953)

CADILAC

PCB-A2C53309839_01 315 MHz (PCF7952)

CHRYSLER-DODGE-JEEP

Blade

KOBOT04A v2 (PCF7941)

Fobic

Fobic v1 (PCF7941)

Fobic v2 (PCF7941)

Fobic v3 (PCF7941)

Fobic v4 (PCF7941)

Fobic v5 (PCF7941)

Fobic v6 (PCF7941)

Fobic v7 (PCF7941)

Fobic v8 (PCF7941)

Fobic v9 (PCF7941)

Fobic v10 (PCF7941)

Fobic v11 (PCF7941)

Fobic v12 (PCF7941)

PCB-233.547.011-02 (PCF7341)

PCB-233.547.011-02 v2 (PCF7341)

Smart

Jeep, Continental 28.4082-1302.1 (PCF7953)

Jeep, TRW PCB-229686 (PCF7953)

Jeep, TRW PCB-229686-1 (PCF7953)

Jeep, TRW PCB-229686-2 (PCF7953)

CITROEN

1612121480, 433MHz (PCF7341)

96742552ZD, 433MHz (PCF7945)

Hella, 5FA010354-00 434MHz (PCF7941)

Valeo, A11TAB, 433 MHz (PCF7961)

Valeo, MN-IM2A, 433 MHz (PCF7953)

DACIA

TWE1G003 (PCF7961)

Advanced Code 4.10.00

FIAT

PCB-01091405 (PCF7941)
 PCB-22410050 (PCF7961)
 PCB-S118648AN6 (PCF7941)

FORD

Continental, A2C876268 433 MHz (PCF7953)
 Valeo, N5FA08TDA 433 MHz (PCF7345)

GEELY

PCB-A2C81332900-03 (PCF7952)

GM

Blade

13149643 Valeo 433MHz 2btn (PCF7341)
 13188281 CorsaD, PCB-8073420A, 433 MHz, 2 btn v2 (PCF7341)
 Delphi, PCB-B104237A, 2btn (PCF7341)

Flip

Delphi, PCB-28230582 (PCF7341)
 PCB-E250013697A (PCF7341)
 PCB-E250013697A 2btn (PCF7341)
 PCB-GM17-3KE1 (PCF7961)

Smart

13239950, PCB-290179B0 Comfort Access (PCF7941)
 Corvette, Hella, 22816266, 5FA 011378-80, G09C04EEC6C, 434MHz (PCF7952)

HAVAL

PCB-325210-00 (PCF7952)

HONDA-ACURA

Continental, 5WK49893 433 MHz (PCF7945)
 PCB-GHR-H009-B000 (PCF7961)

HYUNDAI-KIA

Continental, SVI-CMFCH02 (PCF7952)
 Continental, SVI-MDFEU04 (PCF7952)
 PCB-MP13A-15 KeylessGo (PCF7953)
 SVI-CMFEU03 v2 (PCF7952)
 SVI-DMFNA04 v2 (PCF7953)
 SVI-MDFEU03 KIA (PCF7952)
 SVI-MDFGE03 v2 (PCF7953)
 SVI-XMFGE03 (PCF7953)

JAGUAR

6W83-15K601-FB, PCB-A2C53211281-03 (PCF7953)

LADA

PCB-2EE-00302AA (PCF7961)
 PCB-7961_Ver 03 (PCF7961)

LAND ROVER

Flip

Discovery, Sport, Visteon VP4CFF-CC PWB12804 (PCF7941)
 Vogue, Visteon VP4CFF-CC PWB12804 (PCF7941)

Smart

434 MHz, 5btn (PCF7953)
 5E0U30197 315 MHz (PCF7953)
 5E0U40247 434 MHz v2 (PCF7953)
 Freelander, Visteon VP6H5F-AB (PCF7945)

LINCOLN

Siemens VDO, PCB-659535.21.01-c 315 MHz (PCF7952)

MASERATI

M3N7933490 434 MHz (PCF7953)

Advanced Code 4.10.00

MINICOOPER

868MHz 3btn v2 (PCF7945)
Hella, 5FA 011520-29, 434MHz (38pin) (PCF7953)

MITSUBISHI

Blade
Galant, Eclipse 4btn (PCF7941)
Siemens VDO, 65952601 (PCF7941)
Smart
Omron, G8D-644M v2 (PCF7952)
Omron, G8D-644M, 434 MHz, 2 btn (PCF7952)
Omron, G8D-644M, 4btn (PCF7952)

NISSAN

Continental S180144102, PCB-A2C32801600, 433 MHz (PCF7953)
Continental S180144103, PCB-A2C32801600, 315 MHz (PCF7953)
Continental S180144104, PCB-A2C32801600, 433 MHz (PCF7953)
Continental S180144104, PCB-A2C32801600, 433 MHz v2 (PCF7953)
Continental S180144104, PCB-TCI-S1SH, 433 MHz (PCF7952)
Continental, S180144110 PCB-A2C32800800, 433 MHz (PCF7953)
TWB1C766, PCB-BPA9G-12 (PCF7961)
TWB1G662, PCB-TCI-S1S H (PCF7952)
TWB1G694, Leaf, E-NV200, PCB-TCI-S1S H (PCF7952)
TWB1G767, PCB-BPA3K-12 (PCF7961)
TWB1G767, PCB-BPA3K-12 panic (PCF7961)

PEUGEOT

0413 PCB-E33CI002 (PCF7341)
1516 PCB-E33CI002 (PCF7341)
3017 PCB-E33CI002 (PCF7341)
BW2A105454, PCB-E154554 (PCF7341)
Hella, 5FA010, PCB-C02549I (PCF7941)
Magnet Marelli, PCB-550217980000 (PCF7961)
PCB-E154554 2btn(PCF7961)
PCB-E154554 3btn(PCF7961)
PCB-E28CI01B (PCF7341)
Valeo, PCB-B002767-2 (PCF7945)

RENAULT

Card
A2C53307490-01 (PCF7952)
A2C53419439-03 (PCF7945)
A2C53419439-03 v2 (PCF7953)
A2C80611901-06 (PCF7953)
Card 7941, 433MHz, 4btn (PCF7941)
Card 7941, 433MHz, 4btn v2 (PCF7941)
Card 7952, 433MHz, 4btn (PCF7952)
Blade-Flip
PCB-1618477A (PCF7961)
PCB-E154554 (PCF7961)
PCB-JCI216064 (PCF7961)
TWE1G0003, PCB-2EE-00508 (PCF7961)

ROLLS ROYCE

HUF5661 315MHz (PCF7953)

SMART

KR55WK45144, 315 MHz (PCF7941)
TWB1G767, 433 MHz (PCF7961)

Advanced Code 4.10.00

SUZUKI

CCAK14LP1410T6, 433 MHz (PCF7953)

TOYOTA

Valeo, PCB-B3219-4 (PCF7953)

VOLVO

5WK49264, PCB-65957302, 433 MHz (PCF7945)

China 434 MHz (PCF7945)

VDO, PCB-65957301, 868MHz, Comfort Access (PCF7945)

VW

233.628.011-03 7P6.959.754 L, 434 MHz (PCF7945)

+ Usprawnienia funkcji rozpoznawania modułów

FIRMWARE 6.94 EVO

FIRMWARE 5.94 PRO

Pobierz nowe oprogramowanie w zakładce "**Wsparcie**" --> Oprogramowanie --> Advanced Code EVO

Abrites LTD

Lepsze zrozumienie programowania kluczy MQB

Firma Abrites postanowiła pomóc Nam w zrozumieniu procedury kodowania kluczy opierających się na platformie **MQB**. Pragną zwrócić Naszą uwagę na starsze wersje oprogramowania do VAGa, jak to kiedyś było tłumaczone. Pozwoli Nam to dokładnie zrozumieć funkcję oraz procedurę kodowania.

Krok po kroku, co potrzebujemy:

- Interfejs **AVDI**
- Funkcja **VN009**
- Funkcja **VN002** (w sytuacji gdy wszystkie klucze są zgubione, ponieważ musimy odczytać skrzynię biegów DSG)
- Funkcja **EP001** (w sytuacji gdy wszystkie klucze są zgubione, ponieważ musimy odczytać ECU)
- **PROTAG**
- Tokeny **TK001** - 1 sztuka do kalkulacji

Wspierane są wszystkie typy liczników - VDO, JCI and Virtual Cockpit z pomocą tokenów.

1. **Klucz z grotem oraz manualna skrzynia biegów:** W sytuacji gdy występuje klucz z grotem blokada kierownicy jest mechaniczna i nie ma autoryzacji. W tej sytuacji nie powinno być żadnych komplikacji podczas kodowania kluczy (dodawanie klucza zapasowego oraz gdy klucze są zgubione).
2. **Klucz z grotem oraz automatyczna skrzynia biegów:** Tak samo jak w podpunkcie pierwszym, z jednym wyjątkiem, w tym przypadku występuje skrzynia biegów która posiada autoryzację i musimy ją odczytać w sytuacji gdy wszystkie klucze są zgubione.
3. **Klucz keyless oraz manualna skrzynia biegów:** Samochód posiada elektroniczną blokadę kierownicy, której nie jesteśmy w stanie odczytać. Możemy jedynie użyć funkcji dodawania klucza. Gdy wszystkie klucze są zgubione, nie jesteśmy w stanie odczytać blokady rygla.
4. **Klucz keyless oraz automatyczna skrzynia biegów:** Zazwyczaj automatyczna skrzynia biegów spełnia funkcję rygla ze względu na funkcję parkowania, ale wydaje się że jest też rygiel. W tym przypadku, gdy niemożliwym jest odczytanie rygla, możemy tylko dodać klucz tak samo jak w podpunkcie 3.

Procedura jest następująca:

1. Zaczynamy od odczytania component security z immobilisera zawartego w liczniku za pomocą funkcji CAN, jeśli jest to pulpit nawigacyjny VDO lub używamy funkcji Key learning > Immo 4/5 poprzez component security korzystając z 1 tokena.
2. Następnie odczytujemy component security z ECU (odczytanie ECU odbywa się poprzez narzędzie ECU programming tool, zapisanie pamięci Flash i program Flash oraz załadowanie ich w funkcji specjalnej Engine Control Unit > EDC17/MEDC boot mode > Pobrać PIN/CS z dumpa > załadować pamięć Flash i program Flash)

Nowości Abrites LTD

3. Jeżeli samochód posiada skrzynię biegów DSG, to na początku musimy odczytać component security z tej skrzyni (Immo V adaptation > Transmission Control Unit > MQB platform > Read Immo data)
4. Wszystkie component security zostaną zapisane automatycznie w pamięci podręcznej, dzięki czemu będzie można je wybrać z ikony lupy obok ECU i DSG component security w funkcji specjalnej Key learning > Immo 4/5 przez component security.
5. Teraz gdy mamy wszystkie bajty z component security wszystkich modułów, możemy stworzyć klucz dealera i go dopisać.



Nowości Abrites LTD

Diagnostyka Abrites dla BMW (online), programowanie kluczy - lepsze zrozumienie

Firma Abrites postanowiła pomóc Nam lepiej zrozumieć programowanie kluczy do BMW. Poniżej krótkie opisy poszczególnych modułów.

EWS- III

Samochody której posiadają EWS-III są wspierane przez Abrites. Aby zaprogramować klucz musimy posiadać:

- Interfejs **AVDI**
- ABPROG **ZN030**
- PROTAG **ZN002**
- Adapter **ZN055** EWSIII do ABPROG
- **ZN062** Zasilacz 12V / 0,5A

ZN055 pozwala odczytać dump z EWS, załadować go na komputerze, z którego użyjemy PROTAG i oprogramowanie w celu zaprogramowania klucza.

Kolejne generacje wprowadzone przez markę BMW są bardziej problematyczne i nazywane są skrótem CAS (Car Access System). Występują cztery generacje CAS. Na podstawie nazwy CAS jesteśmy w stanie określić generację modelu samochodu.

CAS 1/2/3/3+ by OBD dla BMW i MINI

Pierwsze generacje CAS (CAS 1-3+) są całkowicie wspierane przez OBD. Do obsługi potrzebujemy:

- Interfejs **AVDI**
- **ZN002** PROTAG
- Funkcja specjalna **BN010**
- Funkcja specjalna **BN012** (wymagana w przypadku zgubionych kluczy)

Skupimy się tutaj na modułach CAS3 i CAS3+. W obydwu przypadkach procedury są podobne. Jedyną różnicą jest ISN (indywidualny numer seryjny) który jest zawarty w DME / DDE.

Obsługiwane są zarówno klucze keyless oraz non-keyless.

1. **Dodawanie gdy posiadamy działający klucz.** Odczytujemy działający klucz i programujemy kolejny do już istniejącej liczby.
2. **Dodawanie w przypadku zgubionych kluczy.** W tej sytuacji musimy odczytać numer ISN z DME / DDE i będzie Nam potrzebna do tego funkcja BN012. Trzeba przeprogramować wersję DME / DDE, aby uzyskać dostęp do ISN.

Popularne modele w tej generacji CAS to E90, E60, E70...

Nowości Abrites LTD

CAS4 / EWS4 (używany w samochodach oraz motocyklach BMW)

Funkcja obsługuje przypadki gdy mamy działający klucz oraz gdy wszystkie są zgubione. Do obsługi potrzebujemy:

- Interfejs **AVDI**
- **ZN002** PROTAG
- Funkcja specjalna **BN012**
- Funkcja specjalna **BN013**

Procedura nie jest skomplikowana, program opisuje Nam krok po kroku co mamy robić. Zarówno w przypadku motocykli jak i samochodów procedura jest podobna. Typowe modele dla tej generacji CAS to F01, F10, F25...

FEM - BDC BMW - Rolls Royce

(Front Electric Module and Body Domain Controller) są to systemy bardziej skomplikowane niż ich poprzednicy.

Do zaprogramowania kluczy będziemy potrzebowali:

- Interfejs **AVDI**
- PROTAG **ZN002**
- Funkcja specjalna **BN012**
- Funkcja specjalna **BN013**
- ABPROG **ZN030**

Tak jak w poprzednich modułach należy postępować zgodnie z instrukcjami wyświetlającymi się podczas procedury. Jak już zostało wcześniej wspomniane, procedura jest bardziej skomplikowana, ale gdy będziemy stosować się do wytycznych nie będzie problemów z zakodowaniem kluczy. Typowymi przedstawicielami tego modułu są F20, F30...

Szczegółowa instrukcja znajduje się pod tym linkiem:

<https://www.youtube.com/watch?v=GjqNdWXHTQg&t=1s>

Pozostałe instrukcje znajdziemy w linku poniżej:

<https://abrites.com/media/uploads/user-manual-abrites-commander-for-bmw2.pdf>

Nowości Abrites LTD

Diagnostyka Abrites dla BMW (online) część 2. Niezbędna adaptacja modułu

Adaptacja części. Wymiana niezbędnych podzespołów w nowoczesnych pojazdach BMW.

Przez pojęcie „niezbędne części” należy rozumieć podzespoły niezbędne do prowadzenia samochodu. Podobne do tych które były omawiane w części DAS Mercedes, czyli DME/DDE (Digital Motor Electronic / Digital Diesel Electronic); EGS (Electronic Gearbox) a także CAS i jego pochodne.

Jeżeli pracujemy nad zaszyfrowanymi pojazdami ISN, musimy upewnić się że wyrównujemy ISN w DME/DDE i CAS po odczytaniu ISN z DME/DDE, możemy ręcznie wprowadzić ISN w CAS, po czym używając ikony ołówka jesteśmy w stanie to zapisać oraz zaszyfrować. Następnie oprogramowanie poprosi Nas o przyłożenie do PROTAGa działający klucz, który pozwoli Nam na kontynuację procedury. Najczęściej spotykamy się z tym w samochodach z **CAS3+**.

W przypadku braku szyfrowania musimy jedynie wyrównać numer ISN w CAS i DME/DDE, wpisać i zapisać. (tyczy się to głównie CAS3)

W serii „F” potrzebujemy zawsze dawcy i odbiorcy DME / DDE, aby ustawić ISN i EGS ISN według boot mode.

Kolejną opcją jest **wymiana FEM** w której tak naprawdę nie ma nic skomplikowanego. Możemy tą procedurę porównać do programowania klucza z niewielkimi modyfikacjami. W instrukcji jest to opisane krok po kroku.

Istnieje również możliwość indywidualnego programowania poziomu Integration (**I-level**) dla każdego modułu, ale nie zgodnie z wymaganiami BMW, tylko całego samochodu. Dzięki tej operacji możemy zaoszczędzić sporo czasu i niekiedy jest to jedynym wyjściem żeby naprawić samochód.

Kolejną możliwością jest zdolność do zapisywania domyślnego kodowania w podstawowym module na wersji flash, Integration level a także Vehicle Order (VO jest to oryginalna konfiguracja jaka znajduje się w pojeździe zaraz po opuszczeniu fabryki).

Adaptacja EGS - nowoczesne BMW, w większości przypadków (poza obecnymi modelami serii 1 i 2 opartymi na FWD, ze skrzynią biegową Aisin) polegają na absolutnym liderze w technologii skrzyń biegów - przekładniach ZF 6HP i 8HP.

Nowości Abrites LTD

Lepsze zrozumienie Abrites Diagnostics Mercedes DAS Manager, programowanie kluczy i wymiana modułów - Część 1

W tym artykule firma Abrites postanowiła dokładniej opisać system DAS3 z kluczami na podczerwień, na którym skupia się specjalna funkcja DAS manager.

I. DAS manager (MN026 i akcesoria)

DAS manager jest to funkcja stworzona przez Abrites i dedykowana jako narzędzie do programowania kluczy na podczerwień i wymianę modułu DAS. Możemy mieć to w jednym pakiecie. Aby w pełni skorzystać z DAS Managera potrzebujemy:

- Interfejs **AVDI**
- Funkcja specjalna **MN026**
- **ZN002** PROTAG
- **ZN051** lub **ZN041** (ZN041 jest starszym narzędziem, lecz dalej stosowanym w samochodach z modułem DAS3. W późniejszym czasie został zastąpiony przez ZN051, który posiada wiele innych aplikacji, między innymi wszystkie ECU, VAG itd.)

System DAS w DAS 3 składa się z następujących modułów:

- **Klucz IR**
- **EZS** (EIS - elektroniczny włącznik zapłonu)
- **ELV** (ESL - elektroniczna blokada kierownicy) zainstalowana w samochodach z manualną skrzynią biegów oraz 5G tronic (722.6)
- **ECU** - jednostka sterująca silnika
- **TCU** - moduł sterujący skrzyni biegów
- **ISM** - inteligentny moduł Servo (w samochodach wyposażonych w 7G tronic - 722.9)

1. Programowanie kluczy

System DAS Manager obsługuje wszystkie modele kluczy na podczerwień do momentu wprowadzenia DAS4 (mniej więcej do 2016-2017). Począwszy od pierwszych modeli W202 / W208 / W210, do najnowszych samochodów DAS3, po face liftingu W117 / W246 / W176 oraz wszystkie modele pośrednie.

W celu lepszego poznania ideologii DAS3, musimy zajrzeć w głąb samochodu - każda z nich zawiera 8192 indywidualnych kombinacji 16 cyfr zwanych hasłem EZS, gdzie znajdziemy potrzebne dane.

Na początku musimy zdobyć hasło jedną z dwóch poniższych metod, w zależności od przypadku:

- A) **Posiadamy działający klucz:** Umieszczamy klucz w EIS, następnie gdy program Nam to podpowiada umieszczamy klucz w PROTAGu. Metoda szczególnie polecana jest dla modeli nowszych od W203. W kluczach większych w starszym stylu są problemy z wyciągnięciem hasła. W tym przypadku korzystamy z metody zawartej w podpunkcie B

Nowości Abrites LTD

- B) **Wszystkie klucze są zagubione:** W tej sytuacji musimy zastosować jedną z metod wyodrębniania hasła gdy nie posiadamy działającego klucza. Popularnym sposobem jest zastosowanie metody przekaźnika bezpiecznikowego. W tym przypadku oprogramowanie prosi o połączenie K-line z ESL oraz użycie ZN051 lub ZN041. Z drugiej strony jest bezpiecznik do EIS samochodu. Często znajduje się z przodu w module SAM (przednia skrzynka bezpieczników), na przykład w W204 i W207, trzeba poszukać bezpiecznika 27. Należy pamiętać o tym, że nie jest to związane z samochodami 7G tronic, które nie posiadają ESL. Istotne jest to, że metoda bezpiecznik-przekaźnik korzysta również z przystawki Abrites IR extractor, którą można umieścić w EIS zamiast klucza działającego. Plusem jest to że jeżeli utracimy połączenie internetowe, AVDI będzie kontynuowało rozpakowywanie i wysłało wyciągi po powrocie do trybu online.
- C) **Wyodrębnienie hasła oraz gotowość do programowania klucza:** Mając hasło klikamy w „Program / Emulate key”. Następnie wybieramy „Automatic key activation” żeby uniknąć przechwycenia hasła zgodnie z oficjalną procedurą Mercedesa. Możemy to pominąć za pomocą tego przycisku. Gdy na wyświetlaczu pojawi się klucz aktywacyjny to pomijamy to. Oficjalnie zajmuje to 24 godziny. Samochody z DAS3 mają 8 pozycji kluczy. Niezależnie czy pozycja była wcześniej wykorzystywana bądź nie, możemy zapisać nowy klucz na danym miejscu. Jeżeli klient zgubił klucz, ale posiada inny, można odczytać EIS działającym kluczem i poczytać go ponownie. Liczba uruchomień spadnie o jedną pozycję. Dzięki temu dowiemy się z której pozycji został zgubiony klucz. Umożliwi to nadpisanie danej pozycji, żeby uniemożliwić odpalenie samochodu zgubionym kluczem.



Nowości Abrites LTD

Diagnostyka Abrites dla Mercedes DAS - Część 2

II. Adaptacja modułu

Jeżeli chodzi o wymagania względem adaptacji, to są one takie same jak programowanie kluczy. PROTAG może nie być w 100% potrzebny w niektórych przypadkach. Wczesne roczniki z modułami K-line, wymagają dodatkowej uwagi ale o tym będzie mowa w przyszłości. Moduły które jesteśmy w stanie wymienić to wszystkie DAS / FSB.

Pierwszy przypadek opisuje samochód, w którym **EZS / EIS** nie jest uszkodzony. Jest to najprostsza wersja. Gdy korzystamy z Das Managera trzeba użyć dwóch haseł - jedno pozyskane z EZS, drugie serwisowe które jest potrzebne aby wymienić moduł. Więcej w kroku 4.

Krok po kroku co musimy zrobić:

1. Tak jak przy programowania klucza czytamy **hasło EZS / EIS**.
2. Następnie zapisujemy dane **FBS (DAS)** w pliku na komputerze, będzie on potrzebny w późniejszym czasie.
3. Kolejnym stadium jest kodowanie modułu EZS / EIS. Również go zapisujemy w tym samym miejscu co FBS.
4. Następnie podłączamy moduł do **AVDI**. Możemy to zrobić po wyjęciu modułu albo bezpośrednio w samochodzie.
5. Po podłączeniu modułu przez **Distribution box ZN051** do CANBUS w samochodzie (pamiętając że w Mercedesie przewody biały i zielony odpowiadają CAN H a zielone CAN L w prawie każdym przypadku) czytamy w DAS Manager i naciskamy „virgin”.
6. Oprogramowanie rozpocznie **obliczanie online** po czym wyciągnie hasło serwisowe. UWAGA: nie jest to hasło klucza, czyli nie można go użyć w przypadku programowania kluczy. Stan „virgin” modułu, to stan w którym nie ma kodowania wewnątrz, a dane FBS są fabryczne.
7. **Personalizacja**. Proces zapisywania danych FBS do jednostki by mogła działać w samochodzie. Są na to dwa sposoby:
 - a) **Transfer danych FBS z hasłem z EZS** - wygodny sposób gdy jesteśmy w samochodzie - moduł odbiera dane FBS przesyłając je za pomocą przycisku.
 - b) **Z pliku**. Zapisanie pliku na komputer zostało opisane w kroku 2. Wybieramy ten plik i personalizujemy moduł za jego pomocą. Pomocne gdy pracujemy zdalnie, gdy klient przysłał Nam EZS w celu dopasowania do niego innego modułu DAS.
8. Po personalizacji modułu możemy go aktywować w samochodzie. Jednak najpierw musimy wpisać kodowanie z pojazdu do tego modułu, aby działał poprawnie. Można to zrobić na pare sposobów - poprzez kodowanie z EZS tak jak to było już wcześniej zapisane (nie jest to zalecane) lub poprzez kodowanie z innego modułu DAS (również do końca nie jest zalecane ponieważ może nie być wystarczające). Najlepszą drogą jest, o ile mamy możliwość, kodowanie ze starego zepsutego modułu. Podczas zapisywania należy pamiętać, że VIN jest zapisywany w module.

Nowości Abrites LTD

- Przyszła kolej na aktywowanie modułu w samochodzie. W niektórych przypadkach wystarczy włączyć zapłon za pomocą działającego klucza, a w innych nacisnąć przycisk „activate”. Uwagę należy zwrócić na to że w niektórych modułach, takich jak ISM należy cyklicznie włączać i wyłączać 2-3 razy, aż będzie gotowy do pracy.



Nowości Abrites LTD

Diagnostyka Abrites - ECU Programming tool

Najnowsze narzędzie od firmy Abrites - **ECU Programming** - służące do diagnostyki ECU. Obsługiwane marki ECU: Bosch, Continental, Delphi, Siemens, Kefico i wiele innych!

Możliwości oprogramowania:

Odczyt realny:

- pozwala na pełen odczyt pamięci ECU
- pokazuje wszystkie modyfikacje
- możliwość pobrania danych bezpieczeństwa ECU (BMW ISN, VAG CS itp.)

Odczyt wirtualny:

- tylko oryginalny plik z bazy ECU
- wszystkie zmiany są utracone
- nie jesteśmy w stanie wyodrębnić danych bezpieczeństwa ECU

Czytanie diagnostyczne:

Kompletny odczyt i zapis ECU przez gniazdu **OBDII**. Zarówno rzeczywisty jak i wirtualny odczyt Program Flash, Data Flash, MAP Tables i Boot Loader. Bez konieczności demontażu części, szczególnie wygodnie w samochodach gdzie ECU znajduje się w trudno dostępnym miejscu.

Czytanie ECU na stole:

W przypadku gdy mamy wyjęty moduł ECU z samochodu, możemy podłączyć się do niego bezpośrednio przez gniazdo złącza ECU bez konieczności otwierania puszki lub lutowania przewodów. Posłuży Nam do tego **Distribution Box ZN051** oraz dostępne schematy wszystkich obsługiwanych ECU.

Czytanie ECU poprzez Boot mode:

W rzadkich przypadkach nie jesteśmy w stanie odczytać ECU ani diagnostycznie, ani po wyjęciu modułu. Wtedy narzędzie ECU Abrites zrobi to poprzez opcje **boot mode**. Dzięki dostarczonym schematom oraz zdjęciom możemy bez problemu ustalić miejsce lutowania bolca rozruchowego. Oprogramowanie obsługuje wszystkie ECU z procesorami TC17xx.

Nowości Abrites LTD

SUPPORTED ECU LIST

Show 25 entries

Type	Conn. Type	Brand	Model	Engine	ECU name
<input type="text"/>	<input type="text"/>	<input type="text"/>	<input type="text" value="Search Model"/>	<input type="text"/>	<input type="text" value="Search ECU name"/>
CAR	OBDII	Citroen	Berlingo (B9)	1400 HDi 73PS	BOSCH EDC17C10 TC1796
CAR	OBDII	Citroen	Berlingo (B9)	1400 HDi 73PS	BOSCH EDC17C10 TC1797
CAR	OBDII	Citroen	Berlingo (B9)	1600 HDi 88PS	BOSCH EDC17C10 TC1796
CAR	OBDII	Citroen	Berlingo (B9)	1600 HDi 88PS	BOSCH EDC17C10 TC1797
CAR	OBDII	Citroen	Berlingo (B9)	1600 HDi 9HL 114PS	BOSCH EDC17C10 TC1796
CAR	OBDII	Citroen	Berlingo (B9)	1600 HDi 9HL 114PS	BOSCH EDC17C10 TC1797
CAR	OBDII	Citroen	Berlingo (B9)	1600 HDi 9HN (DV6ETED) 75PS	BOSCH EDC17C10 TC1796
CAR	OBDII	Citroen	Berlingo (B9)	1600 HDi 9HN (DV6ETED) 75PS	BOSCH EDC17C10 TC1797
CAR	OBDII	Citroen	Berlingo (B9)	1600 HDi 9HP (DV6DTED) 110PS	BOSCH EDC17C10 TC1796
CAR	OBDII	Citroen	Berlingo (B9)	1600 HDi 9HP (DV6DTED) 110PS	BOSCH EDC17C10 TC1797
CAR	OBDII	Citroen	Berlingo (B9)	1600 HDi 9HP (DV6DTED) 90PS	BOSCH EDC17C10 TC1796
CAR	OBDII	Citroen	Berlingo (B9)	1600 HDi 9HP (DV6DTED) 90PS	BOSCH EDC17C10 TC1797
CAR	OBDII	Citroen	Berlingo (B9)	1600 HDi 9HP 92PS	BOSCH EDC17C10 TC1796
CAR	OBDII	Citroen	Berlingo (B9)	1600 HDi 9HP 92PS	BOSCH EDC17C10 TC1797
CAR	OBDII	Citroen	Berlingo (B9)	1600 HDi 9HR 112PS	BOSCH EDC17C10 TC1796
CAR	OBDII	Citroen	Berlingo (B9)	1600 HDi 9HR 112PS	BOSCH EDC17C10 TC1797
CAR	OBDII	Citroen	C-Elysee (I)	1600 HDi 9HP 92PS	BOSCH EDC17C10 TC1796
CAR	OBDII	Citroen	C-Elysee (I)	1600 HDi 9HP 92PS	BOSCH EDC17C10 TC1797
CAR	OBDII	Citroen	C1 (B4)	1000 1KRFE 68PS	BOSCH ME17.9.52 TC1782
CAR	OBDII	Citroen	C3 (A51)	1400 HDi 67PS	BOSCH EDC17C10 TC1796
CAR	OBDII	Citroen	C3 (A51)	1400 HDi 67PS	BOSCH EDC17C10 TC1797
CAR	OBDII	Citroen	C3 (A51)	1400 HDi 8HR 68PS	BOSCH EDC17C10 TC1796
CAR	OBDII	Citroen	C3 (A51)	1400 HDi 8HR 68PS	BOSCH EDC17C10 TC1797
CAR	OBDII	Citroen	C3 (A51)	1600 HDi 90PS	BOSCH EDC17C10 TC1796
CAR	OBDII	Citroen	C3 (A51)	1600 HDi 90PS	BOSCH EDC17C10 TC1797

Showing 1 to 25 of 9,271 entries

Previous **1** 2 3 4 5 ... 371 Next

AMS**AMS - COVID-19**

Z powodu globalnej pandemii COVID-19, ostatnie miesiące były dla wszystkich szczególnie ciężkie. Zdrowie jest dla nas najważniejszym zasobem, więc życzymy go, jednocześnie wierząc, że udało nam się zachować bezpieczeństwo podczas tych trudnych czasów i wszyscy w pełni sił wrócimy do codziennych zajęć.

W związku z problemami, jakie nasi użytkownicy mieli przez ostatnie dwa miesiące, postanowiliśmy wykonać gest w ich kierunku i darmowo przedłużyć roczną subskrypcję AMS oraz plan wsparcia - Support Plan. Proces ten został już wykonany automatycznie na wszystkich Interfejsach, gdzie był aktywny AMS lub SP (można sprawdzić nowe daty wygaśnięcia AMS/ Support Planu w swoim oprogramowaniu). Dodatkowo dla wszystkich użytkowników, którym wygał AMS po 15 marca 2020r., oferujemy niższą cenę za odnowienie AMS - 200 EUR (zamiast 300 EUR)- oferta obowiązuje do 10 czerwca 2020r.

Nowe oprogramowanie ADS2297 do Smart Pro

Nowe oprogramowanie - **ADS2297 Nissan®** Programowanie kluczy.

Możliwości oprogramowania:

Software ADS2297 umożliwia programowanie kluczy zbliżeniowych do poszczególnych modeli samochodów marki Nissan bez konieczności dostępu online lub posiadania „dealer codes”

Podobnie jak w przypadku wcześniejszych procedur wszystkie klucze zostaną usunięte podczas procedury programowania.

Funkcje pilota i funkcje proximity zostaną zaprogramowane w jednym czasie.


Programowanie również jest możliwe w przypadku, gdy nie posiadamy żadnego działającego klucza (all key lost).

Oprogramowanie dostępny tylko na urządzenie Smart Pro.



Software Applications

TABLE

						
Infiniti® QX80 (Proximity key) 2020	✓	✓	✓	✓	ADC2000	✗
Nissan® Kicks (Proximity key) 2018 to 2020	✓	✓	✓	✓	ADC2000	✗
Nissan® Sentra (Proximity key) 2020	✓	✓	✓	✓	ADC2000	✗
Nissan® Versa (Proximity key) 2020	✓	✓	✓	✓	ADC2000	✗

Nowe oprogramowanie ADS2297 do Smart Pro

Nowe oprogramowanie - **ADS2287 Renault® 2019** Programowanie kluczy.

Możliwości oprogramowania:

Software ADS2287 umożliwia programowanie kluczy do poszczególnych modeli w markach: Fiat®, Opel®-Vauxhall®, Nissan®, Renault® i Smart® na całym świecie, również w sytuacji zagubionych wszystkich kluczy.

Odczyt kodu pin odbywa się automatycznie podczas programowania klucza.

Klucz z pilotem zostaną zaprogramowane w jednym czasie.

Cała procedura trwa do 5 minut.

Wszystkie klucze i piloty muszą zostać usunięte przed zaprogramowaniem nowych.

Do pełnej procedury wymagana jest Smart Antena.

Oprogramowanie dostępne tylko na urządzenie Smart Pro.



TABLE

Fiat® Talento (Bladed key) NEW 2016 onwards	✓	✓	✓	✓	ADC2000	✗	ID49-1E	VA2	RN-N01R11
Nissan® Primastar (Bladed key) NEW 2016 to 2018	✓	✓	✓	✓	ADC2000	✗	ID49-1E	VA2	RN-N01R11
Opel®-Vauxhall® Vivaro (Bladed key) NEW 2014 to 2018	✓	✓	✓	✓	ADC2000	✗	ID49-1E	VA2	RN-N01R11
Renault® Captur (Proximity key) 2015 to 2020	✓	✓	✓	✓	ADC2000	✓	ID49-1E	VA150	VA150S13
Renault® Clio 4 (Proximity key) 2015 to 2020	✓	✓	✓	✓	ADC2000	✓	ID49-1E	VA150	VA150S13
Renault® Megane (Proximity key) 2016 to 2019	✓	✓	✓	✓	ADC2000	✗	ID49-1E		
Renault® Scenic (Proximity key) 2016 to 2019	✓	✓	✓	✓	ADC2000	✗	ID49-1E		
Renault® Trafic 3 (Bladed key) NEW 2014 onwards	✓	✓	✓	✓	ADC2000	✗	ID49-1E	VA2	RN-N01R11
Renault® Twingo 3 (Bladed key) NEW 2014 onwards	✓	✓	✓	✓	ADC2000	✗	ID49-1E	VA2	RN-N01R11
Smart® Fortwo (Bladed key) NEW 2014 onwards	✓	✓	✓	✓	ADC2000	✗	ID49-1E	VA2	RN-N01R11

Key Master DP Plus - Nowości**Key Master
DP Plus****Lista nowości****FIAT [V30.35]****Programowanie pilotów**

- Duża aktualizacja usprawniająca
oraz dodająca nowe możliwości
programowania pilotów w markach:

- Alfa Romeo
- Iveco
- Lancia
- Maserati

A-D-E Group
05-230 Kobyłka,
ul. Mjr. Hubala 11

WWW.A-D-E.PL

ADSTAR[®]
POLSKA

Key Master DP Plus - Nowości**Key Master
DP Plus****Lista nowości****FORD [V33.07]****Programowanie kluczy**

- Programowanie kluczy Smart w modelach:

- C-max 2010-2014

- Focus 2013-2015

- Explorer/ Edge/ Fusion/ Mustang/ F150/ F250 (z alarmem), także ze zgubionymi wszystkimi kluczami (poprzez wyjęcie BCM oraz odczyt D-Flash)

A-D-E Group
05-230 Kobyłka,
ul. Mjr. Hubala 11 WWW.A-D-E.PL

ODSTAR[®]
POLSKA

Key Master DP Plus - Nowości**Key Master
DP Plus****Lista nowości****CHEVROLET [V31.49]****Programowanie kluczy**

- Caprice 2011-2017 (klucz z grotem)
- Express 2015-2019 (klucz z grotem)
- Malibu 2013-2016 (klucz z grotem)
- Impala 2014-2019 (klucz z grotem
oraz proximity)
- Spin 2012-2018 (klucz z grotem)
- Trax 2017-> (klucz grotem oraz
proximity)

A-D-E Group
05-230 Kobyłka,
ul. Mjr. Hubala 11

WWW.A-D-E.PL

ADSTAR[®]
POLSKA

Key Master DP Plus - Nowości**Key Master
DP Plus****Lista nowości****GMC [V31.49]****Programowanie kluczy**

- Acadia 2017-> (klucz proximity)
- Acadia Ltd. 2017-> (klucz z grotem)
- Canyon 2015-2018 (klucz z grotem)
- Savana 2015-2019 (klucz z grotem)
- Terrain 2018-> (klucz proximity)

A-D-E Group
05-230 Kobyłka,
ul. Mjr. Hubala 11

WWW.A-D-E.PL

ADSTAR[®]
POLSKA

Key Master DP Plus - Nowości**Key Master
DP Plus****Lista nowości****Buick [V31.49]****Programowanie kluczy**

- Allure 2009-2012 (klucz z grotem oraz proximity)
- Cascada 2016-2019 (klucz z grotem)
- Cascada 2017-> (klucz proximity)
- Enclave 2017-> (klucz proximity)

A-D-E Group
05-230 Kobyłka,
ul. Mjr. Hubala 11

WWW.A-D-E.PL

ADSTAR[®]
POLSKA

Key Master DP Plus - Nowości**Key Master
DP Plus****Lista nowości****Cadillac [V31.49]****Programowanie kluczy**

- SLS 2005-2012 (klucz proximity)
- STS 2006-> (klucz z grotem)

A-D-E Group
05-230 Kobyłka,
ul. Mjr. Hubala 11

WWW.A-D-E.PL

ADSTAR[®]
POLSKA

Key Master DP Plus - Nowości**Key Master
DP Plus****Lista nowości****RENAULT [V30.86]****Programowanie kluczy
WSZYSTKO PRZEZ OBDII**

- Kadjar/ Koleos II
(wszystkie klucze zgubione)
- Talisman/ Megane IV/ Scenic IV/
Espace V 2019+
(wszystkie klucze zgubione)
- Clio IV 2015+
(wszystkie klucze zgubione)
- Captur 2015+
(wszystkie klucze zgubione
wersja Beta)

A-D-E Group
05-230 Kobyłka,
ul. Mjr. Hubala 11

WWW.A-D-E.PL

OBSTAR[®]
POLSKA

Key Master DP Plus - Nowości**Key Master
DP Plus****Lista nowości****Subaru [V30.36]
Poprawione funkcjonalności
(aktualizacja programu)**

- Usprawnienie Ascent 2019 IMMO
- Usprawnienie Crosstrek 2018-2019 IMMO
- Usprawnienie Forester 2019+ IMMO
- Usprawnienie Impreza 2017-2019 IMMO
- Usprawnienie Legacy 2015-2019 IMMO
- Usprawnienie Outback 2015-2019 IMMO
- Ascent/Crosstrek/Forester/Impreza
Usprawnienie programowania pilotów

A-D-E Group
05-230 Kobyłka,
ul. Mjr. Hubala 11

WWW.A-D-E.PL

ADSTAR[®]
POLSKA

Key Master DP Plus - Nowości**Key Master
DP Plus****Lista nowości****Hyundai [V30.79]
Poprawione funkcjonalności
(aktualizacja programu)**

- Usprawnienie Hyundai Genesis G80
2017-2019 Smart key system
- Usprawnienie Hyundai Genesis G90
2017-2019 Smart key system
- Hyundai Coupe
Usprawnienie programowania pilotów
Typ 5

A-D-E Group
05-230 Kobyłka,
ul. Mjr. Hubala 11

WWW.A-D-E.PL

ADSTAR[®]
POLSKA

Key Master DP Plus - Nowości**Key Master
DP Plus****Lista nowości****Alfa Romeo [V32.38]
Programowanie kluczy
(kod PIN nie jest wymagany)**

- Usprawnienie programowania kluczy Alfa Romeo Giulia
- Usprawnienie programowania kluczy w Alfa Romeo Stelvio

A-D-E Group
05-230 Kobyłka,
ul. Mjr. Hubala 11

WWW.A-D-E.PL

OKDSTAR[®]
POLSKA

Key Master DP Plus - Nowości**Key Master
DP Plus****Lista nowości****Citroen [V32.32]**

**odczyt kodu Pin przez OBDII
(aktualizacja oprogramowania)**

- Usprawnienie Citroen Berlingo
IMMO typ 2
- Usprawnienie Citroen C4L IMMO
- Usprawnienie Citroen C6
system Smart Key
- Usprawnienie Citroen C3-XR
system Smart Key (Azja)

A-D-E Group
05-230 Kobyłka,
ul. Mjr. Hubala 11

WWW.A-D-E.PL

ADSTAR[®]
POLSKA

Key Master DP Plus - Nowości**Key Master
DP Plus****Lista nowości****Peugeot [V32.32]****odczyt kodu Pin przez OBDII
(aktualizacja oprogramowania)**

- Usprawnienie Peugeot 3008
system Smart Key
- Usprawnienie Peugeot 308
system IMMO typ 1 i 2
- Usprawnienie Peugeot 408 T7/T9
system IMMO

A-D-E Group
05-230 Kobyłka,
ul. Mjr. Hubala 11

WWW.A-D-E.PL

OBSTAR[®]
POLSKA

Key Master DP Plus - Nowości**Key Master
DP Plus****Lista nowości****Chrysler [V33.01]****Usprawnienie funkcjonalności
(aktualizacja oprogramowania)**

- Usprawnienie Chrysler 300C
system IMMO typ 2
- Usprawnienie Jeep Grand Cherokee
system IMMO typ 2

Key Master DP Plus - Nowości**Key Master
DP Plus****Lista nowości****OPEL
Aktualizacja
Programowanie kluczy**

- Adam 2013 IMMO
- Ampera 2012-2018 Smart Key
- Astra K 2017-2019 IMMO
- Combo E 2018 IMMO
- GrandLand X 2018 IMMO
- Insignia B 2017-2019 Smart Key
- Karl/ Viva 2016 IMMO
- Zafira C 2012-2016 IMMO

A-D-E Group
05-230 Kobyłka,
ul. Mjr. Hubala 11

WWW.A-D-E.PL

ADSTAR[®]
POLSKA

Key Master DP Plus - Nowości**Key Master
DP Plus****Lista nowości****OPEL
Aktualizacja
Odczyt Kodu Pin**

- Agila - Sterowniki Y13DT, Z10XE,
Z10XEP, Z12XEP, Z13DT

- Astra G - Sterowniki X16XEL, X18XE1,
Y17DTL, Z12XE, Z14XEP, Z16SE, Z18XE,
Z18XEL, Z20LET, Z22SE

- Astra H - Sterowniki Z16LET, Z16XE1,
Z19DT, Z19DTH, Z19DTL, Z20LEH, Z20LEL

- Corsa C - Sterowniki Y13DT, Y17DT,
Y17DTL, Z12XE, Z12XEP, Z14XE, Z16SE,
Z16XE, Z18XE, Z18XEL

- Meriva - Sterowniki Y17DT, Y17DTL,
Z14XEP, Z16SE, Z16XE, Z18XE, Z18XEL

A-D-E Group
05-230 Kobyłka,
ul. Mjr. Hubala 11

WWW.A-D-E.PL

ADSTAR[®]
POLSKA

Key Master DP Plus - Nowości**Key Master
DP Plus****Lista nowości****OPEL
Aktualizacja
Odczyt Kodu Pin**

- Tigra B - Sterowniki Y13DT, Z13DT, Z14XE, Z14XEP, Z18XE, Z18XEL
- Vectra B - Sterowniki X16XEL, X18XE1, X20XEV, Z16SE, Z16XE, Z18XE, Z18XEL
- Vectra C/ Signum - Sterowniki Z16XE, Z16XEP, Z19DT, Z19DTH, Z19DTL
- Zafira - Sterowniki X18XE1, Z16SE, Z16XE, Z20LET, Z22SE
- Zafira B - Sterowniki Z19DT, Z19DTH, Z19DTL
- Astra J, Insignia, Meriva B, Mokka, Zafira C

A-D-E Group
05-230 Kobyłka,
ul. Mjr. Hubala 11

WWW.A-D-E.PL

ODSTAR[®]
POLSKA

Aktualne promocje do 10.06.2020

PROMOCJA

01.06.2020 - 10.06.2020



Advanced Code Evo

1 PAKIET
2 PAKIETY
3 PAKIETY I WIĘCEJ

10% TANIEJ
15% TANIEJ
20% TANIEJ

VAG BYPASS & OBDII TESTER

~~400 zł~~ 199 zł

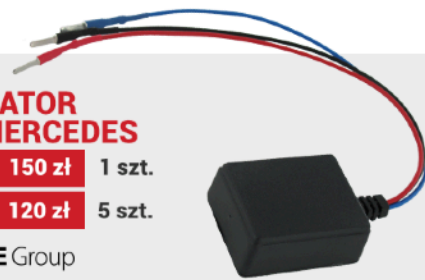
ADE Group



EMULATOR ESL MERCEDES

~~105 zł~~ 150 zł 1 szt.
120 zł 5 szt.

ADE Group



EMULATORY RENAULT 3W1

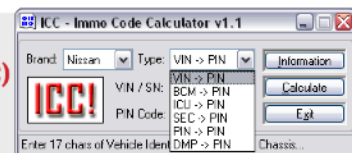
~~195 zł~~ 150 zł

ADE Group



IMMO CODE CALCULATOR (ICC)

~~1000 €~~ 699 €



KD900 TRZY PILOTY W ZESTAWIE

1299 zł



KEYDIY
MAKE IMPOSSIBLE POSSIBLE

KD900 MINI
120 zł

MODUŁ BLUETOOTH
200 zł

MODUŁ CENTALKA
100 zł

MODUŁ AUDI
170 zł

INTERFEJS SUPER VAG

~~1190 euro~~ 1070 euro

ROZNY ABONAMENT

~~200 euro~~ 180 euro

ZESTAW KABLI SVG149 (NEC) I SVG157 (MICRONAS)

~~220 euro~~ 198 euro



*Wszystkie podane ceny są cenami netto.

ADE Group

ul. Hubala 11 / 05-230 Kobyłka / tel. +48 22 771 87 21 / info@a-d-e.pl / www.a-d-e.pl

Aktualne promocje do 10.06.2020

PROMOCJE

01.06.2020 - 10.06.2020

**WSZYSTKIE FUNKCJE SPECJALNE****-25%****INTERFEJS AVDI + ATC01**

NOWY INTERFEJS W WERSJI PODSTAWOWEJ + WALIZKA ATC01

749 EUR**PAKIET KLUCZY DO AUT USA**

FR008, FN019, ON13

WAŻNE: Dla klientów, którzy zamówią US Key package, mogą zakupić funkcję FN015 z rabatem -30%.**3 699 EUR****PAKIET FULL DO AUT USA**

WSZYSTKIE FUNKCJE DO MARKI: FORD, FCA I GM

5 499 EUR**PAKIET KLUCZY DO AUT NIEMIECKICH**

VN003, VN006, VN009, MN026, BN010, BN012, BN013, PO008, KT012

WAŻNE: Dla klientów, którzy zamówią German Key package, mogą zakupić funkcję VN002 oraz EP001 z rabatem -30%.**7 899 EUR****PAKIET FULL DO AUT NIEMIECKICH**

WSZYSTKIE FUNKCJE DO VAG-A, MERCEDES-BENZ, BMW I PORSCHE

WAŻNE: Dla klientów, którzy zamówią German Full package, mogą zakupić funkcję EP001 z rabatem -30%.**12 599 EUR**

STRONA 1 z 2

*Wszystkie podane ceny są cenami netto.

Zastrzeżenie: Wszystkie marki, znaki towarowe i pojazdy reprezentowane/pokazywane tutaj są własnością odpowiednich firm samochodowych lub grup samochodowych i są wykorzystywane tylko w celu informacyjnym.
 „Niniejsza korespondencja ma charakter informacyjny i w myśl ustawy o świadczeniu usług drogą elektroniczną (zgodnie z art. 10 Dz.U. nr 144 poz. 1204 z 16.07.2002 r.) nie stanowi oferty handlowej, a jest jedynie zaproszeniem do rozmów w myśl art. 71 KC”.



ADE Group

ul. Hubala 11 / 05-230 Kobyłka / tel. +48 22 771 87 21 / info@a-d-e.pl / www.a-d-e.pl

Aktualne promocje do 10.06.2020

PAKIET KLUCZY DO AUT AZJATYCKICH

TN008, MI007, SB001, NN006, HK008

2 699 EUR

PAKIET FULL DO AUT AZJATYCKICH

WSZYSKIE FUNKCJE SPECJALNE DO MARKI:
TOYOTA, MITSUBISHI, SUBARU, NISSAN AND HYUNDAI/KIA

2 999 EUR

PAKIET KLUCZY DO AUT FRANCUSKICH

RR018, RR019, RR020, PN018

2 899 EUR

PAKIET FULL DO AUT FRANCUSKICH

WSZYSKIE FUNKCJE DO MARKI RENAULT I PSA

5 199 EUR

FULL MAINTENANCE SUBSCRIPTION

SUBSKRYPCJA NA 1-ROK, KTÓRA OBEJMUJE WSZYSKIE FUNKCJE
SPECJALNE WYDANE PODCZAS TEGO ROKU + AMS + SUPPORT PLAN

2 450 EUR

KEY MAINTENANCE SUBSCRIPTION

SUBSKRYPCJA NA 1-ROK, KTÓRA OBEJMUJE WSZYSKIE FUNKCJE
SPECJALNE DO PROGRAMOWANIA KLUCZY WYDANE
PODCZAS TEGO ROKU + AMS + SUPPORT PLAN

1 600 EUR

KEY PLUS MAINTENANCE SUBSCRIPTION

SUBSKRYPCJA NA 1-ROK, KTÓRA OBEJMUJE WSZYSKIE FUNKCJE
SPECJALNE DO PROGRAMOWANIA KLUCZY WYDANE
PODCZAS TEGO ROKU + AMS + SUPPORT PLAN

1 850 EUR

Pamiętajmy, że do dnia 10 czerwca, można zamówić subskrypcję AMS po obniżonej cenie!

STRONA 2 z 2

*Wszystkie podane ceny są cenami netto.

Zastrzeżenie: Wszystkie marki, znaki towarowe i pojazdy reprezentowane/pokazywane tutaj są własnością odpowiednich firm samochodowych lub grup samochodowych i są wykorzystywane tylko w celu informacyjnym.
Niniejsza korespondencja ma charakter informacyjny i w myśl ustawy o świadczeniu usług drogą elektroniczną (zgodnie z art. 10 Dz.U. nr 144 poz. 1204 z 18.07.2002 r.) nie stanowi oferty handlowej, a jest jedynie zaproszeniem do rozmów w myśl art. 71 KC.



ADE Group

ul. Hubala 11 / 05-230 Kobyłka / tel. +48 22 771 87 21 / info@a-d-e.pl / www.a-d-e.pl

Aktualne promocje do 10.06.2020

PROMOCJA

01.06.2020 - 10.06.2020



- SMART PRO,
- SMART PRO LIGHT
-10% Taniej
Nowe urządzenie lub wymiana

AD **ADVANCED**
DIAGNOSTICS

- PAKIET TOKENÓW
- PAKIETY CZASOWE
- PROGRAMY

-10%
TANIEJ



FUTURA AUTO

~~25990 zł~~ **19990 zł**

KABLE:

- ADC 2011
- ADC 2012
- ADC219

-10%
TANIEJ



SMART ANTENA

~~1799 zł~~ **1590 zł**



SMART DONGLE

~~1799 zł~~ **999 zł**

TDB007
PSA PIN READER
1799 PLN NETTO



TDB003
WIELOFUNKCYJNY
TESTER
CZĘSTOTLIWOŚCI
599 NETTO



*Wszystkie podane ceny są cenami netto.

Zastrzeżenie: Wszystkie marki, znaki towarowe i pojazdy reprezentowane/pokazywane tutaj są własnością odpowiednich firm samochodowych lub grup samochodowych i są wykorzystywane tylko w celu informacyjnym. Niniejsza korespondencja ma charakter informacyjny i w myśl ustawy o świadczeniu usług drogą elektroniczną (zgodnie z art. 10(2) U. nr 144 poz. 1204 z 18.07.2002 r.) nie stanowi oferty handlowej, a jest jedynie zaproszeniem do rozmów w myśl art. 71 KC.



ADE Group

ul. Hubala 11 / 05-230 Kobyłka / tel. +48 22 771 87 21 / info@a-d-e.pl / www.a-d-e.pl

Aktualne promocje do 10.06.2020



ADE Group

PROMOCJA

04.05.2020 - 30.06.2020

Przy zakupie urządzenia Smart Pro
w wersji standard dodatkowo otrzymasz

2 miesiące UTP gratis

łącznie **5 miesięcy UTP**

(Wersja standard również zawiera 10 stałych programów w cenie)



Oferta skierowana jest dla nowych klientów i dla klientów, którzy posiadają najstarsze urządzenia MVP/AD100 Pro zarejestrowane przez 30.06.2015

Oferta nie obowiązuje wersji Smart Pro Light i wymiany:

- urządzenia, które były zarejestrowane po 15.05.2017
- urządzenia, które były zarejestrowane pomiędzy 01.07.2015 a 14.05.2017

ADE Group
ul. Hubala 11
05-230 Kobyłka

tel. +48 (22) 771 01 18
fax +48 (22) 781 00 60
info@a-d-e.pl

www.a-d-e.pl

Aktualne promocje do 10.06.2020

PROMOCJE

01.06.2020 - 10.06.2020



KEY MASTER DP PLUS
Wersja "A" i "C"
-10% Taniej

**DODATKOWO DO KAŻDEGO ZAKUPIONEGO URZĄDZENIA
DO WYBORU ADAPTER RENAULT LUB KABLE FCA GRATIS**

GRATIS!!

ROCZNA SUBSKRYPCJA

-10%

**PRZEJŚCIE Z WERSJI „B” DO WERSJI „C”
PRZEJŚCIE Z WERSJI „A” DO WERSJI „C”**

-10%

KABLE, ADAPTERY

-10%

*Wszystkie podane ceny są cenami netto.
Zastrzeżenie: Wszystkie marki, znaki towarowe i pojazdy reprezentowane/pokazywane tutaj są własnością odpowiednich firm samochodowych lub grup samochodowych i są wykorzystywane tylko w celu informacyjnym.
Niniejsza korespondencja ma charakter informacyjny i w myśl ustawy o świadczeniu usług drogą elektroniczną (zgodnie z art. 10 Dz.U. nr 144 poz. 1204 z 18.07.2002 r.) nie stanowi oferty handlowej, a jest jedynie zaproszeniem do rozmów w myśl art. 71 KC.



ADE Group

ul. Hubala 11 / 05-230 Kobyłka / tel. +48 22 771 87 21 / info@a-d-e.pl / www.a-d-e.pl