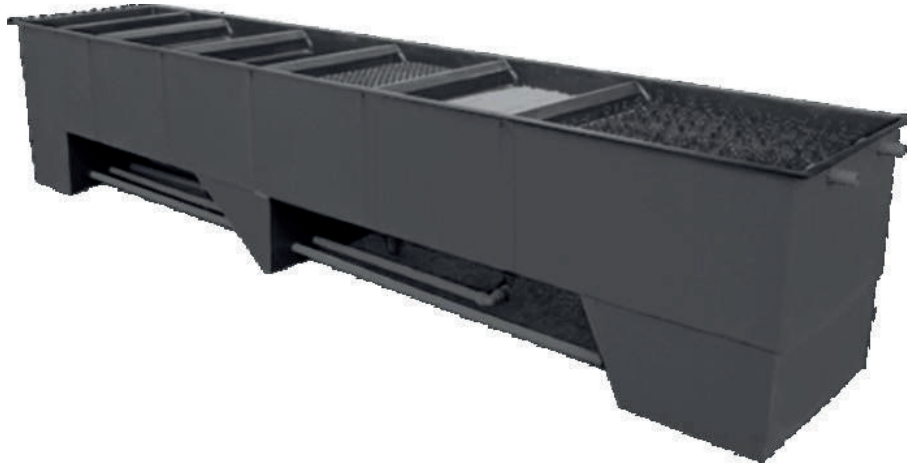


Instrukcja

BIOklar Move 200

5-Komorowy system filtracyjny do stawów o poj. ok. 200 000 l.



- Wykonany z laminatu poliestrowo-szklanego.
- Wejście na wąż 2 x Ø 25/32/40 mm na dole.
- Wyjście 2 x Ø 110 mm na górze.
- Odstojniki z zaworami Ø 60 mm pod każdą komorą do łatwego usuwania nagromadzonych zanieczyszczeń i czyszczenia filtra.
- Wymiary 510 x 110 x 110 cm (wys.).
- Zalecana wydajność pompy ok. 40 000 l/h. na przykład Pompa EP 20000 x 2 szt.
- Zalecana maksymalna objętość stawu bez ryb 400 m³.
- Zalecana maksymalna objętość stawu z rybami 200 m³.
- Zalecana maksymalna objętość stawu koi 140 m³.

DROGI KLIENCIE!

Dziękujemy za zakup produktu z naszej gamy filtrów stawowych BIOklar.

Te instrukcja zawiera ważne informacje, które pomogą Ci zainstalować, obsługiwać i konserwować filtr do twojego stawu.

DZIAŁANIE:

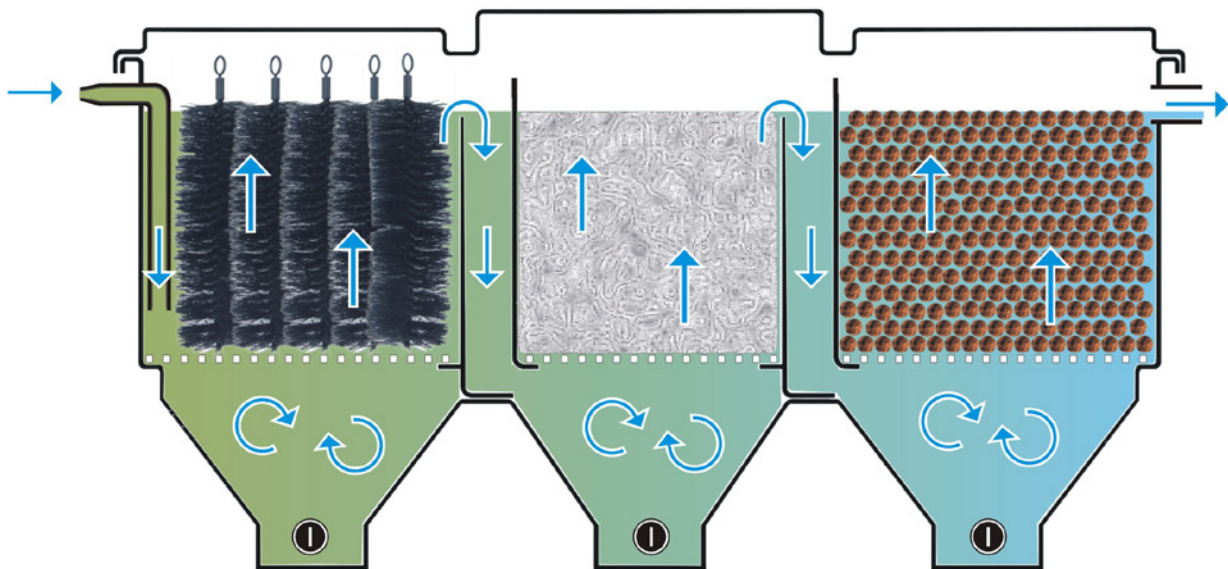
Filtry serii BIOklar MOVE są bardzo skutecznymi filtrami mechaniczno-biologicznymi. Nasze filtry nie wymagają częstego czyszczenia dzięki odpowiednio dobranym materiałom filtracyjnym i działaniu ostojnika z zaworami spustowymi.

Woda pompowana ze stawu trafia do pierwszej komory a następnie płynie do następnych, zawsze trafiając najpierw do odstojnika znajdującego się w dolnej części zbiornika, gdzie zbierają się najgrubsze zanieczyszczenia.

Z odstojników woda płynie ku górze przechodząc przez warstwy filtracyjne w każdej komorze. Z ostatniej komory oczyszczoną wodę kierujemy do stawu.

Po pierwszym uruchomieniu filtra lub po dłuższej przerwie w pracy, pełen efekt filtracyjny osiągniemy po ok. 14 dniach.

SCHEMAT DZIAŁANIA:



Model BIOklar MOVE 200 posiada 5 komory filtracyjne:

- 1 i 2 Komora to specjalne szczotki , działające głównie w sposób mechaniczny.



- 3 i 4 Komora wypełniona jest matą japońską, oczyszczającą wodę zarówno mechanicznie jak i biologicznie.



- 3 Komora zawiera specjalny substrat filtracyjny „Kaldnes” - pływające złożo „moving bed”. Są to niewielkie 11mm średnicy kształtki plastikowe, unoszące się swobodnie w toni wodnej o bardzo dużej powierzchni biologicznie czynnej. W wodzie nasyconej tlenem na ich powierzchni tworzy się błona biologicznie czynna pracująca znacznie intensywniej niż na innych statycznych mediach filtracyjnych. Komora ta jest stale napowietrzana za pomocą zamontowanego napowietrzacza podłączonego do pompy powietrza będącej w zestawie.



MONTAŻ I URUCHOMIENIE:

Wybierz miejsce równe i stabilne, które będzie łatwo dostępne dla przyszłej konserwacji. Aby maksymalnie wykorzystać swój potencjał, filtr stawowy powinien być umieszczony w miejscu, które jest w cieniu lub półcieniu w ciągu dnia, aby woda przepływająca przez niego nie była niepotrzebnie ogrzewana przez promieniowanie słoneczne. Upewnij się, że masz dostęp do wszystkich zaworów spustowych, by można je było łatwo otworzyć i zamknąć w celu wyczyszczenia filtra.

Umieść dołączoną pompę powietrzną w pobliżu filtra powyżej poziomu wody, tak by była chroniona przed promieniami słonecznymi i wilgocią. Połącz pompę z napowietrzaczem za pomocą węża. Na węży należy zamontować zawór zwrotny, który uniemożliwi cofnięcie się wody do pompy powietrza.

Jeżeli posiadasz wersję bez wklejonych zaworów.

Posłuż się zestawem zaworów i dołączonym klejem.

Odtłuść acetonem lub rozpuszczalnikiem ekstrakcyjnym i oczyścić klejone miejsca, a następnie nanieść równą warstwę kleju na powierzchnie. Następnie niezwłocznie umieść zawór w wylocie, dbając o właściwe spójnicjonowanie. Klej wiąże dość szybko i późniejsze zmiany położenia nie będą już możliwe.

Jeżeli posiadasz wersję pompową.

Do zestawu został dołączony króciec, który należy umieścić w otworze wlotowym filtra u dołu, a następnie od środka dokręcić nakrętkę mocując całość. Uszczelka musi zostać umieszczona na zewnątrz.



Przed uruchomieniem filtra, sprawdź jeszcze raz następujące punkty:

Wszystkie połączenia węży i rur są odpowiednio poprowadzone i podłączone.

Połączenia wlotowe i wylotowe do filtra, pomp i pozostałych elementów są szczelne.

Zawory spustowe z komór filtra są zamknięte.

Środki filtrujące w komorach filtra są prawidłowo ustawione.

Napełnij filtr wodą.

Sprawdź działanie systemu napowietrzania w komorze z pływającym złożem „Kaldnes”.

Możesz teraz uruchomić filtrację, wykonując następujące czynności:

Najpierw włącz pompę i sprawdź, czy woda przepływa bez przeszkód przez filtr i pozostałe elementy instalacji. Dokładnie sprawdź, czy nie ma wycieków. Ze względu na tolerancje produkcyjne, czasami mogą wystąpić kapanie na złączach między wężyem a złączem. W takim przypadku zalecamy użycie taśmy teflonowej PTFE.

EKSPLOATACJA:

Filtr stawowy BIOklar po uruchomieniu powinien działać nieprzerwanie. Każde dłuższe zatrzymanie obiegu wody skutkuje zaburzeniem życia biologicznego w filtrze i wymaga przeprowadzenia czyszczenia i płukania wkładów filtracyjnych przed ponownym uruchomieniem filtra. Pamiętaj, że po każdym takim zdarzeniu filtr potrzebuje ok 14 dni na ponowne dojście do pełnej wydajności i skuteczności filtracji. Przed sezonem zimowym należy opróżnić cały filtr z wody oraz wyczyścić całość z zalegającego mułu i materii organicznej. Dzięki temu wiosenne prace przebiegną sprawnie i bez nieprzyjemnych niespodzianek.

Raz w tygodniu otwórz zawory spustowe i pozwól na spłynięcie z odstojników zebranych zanieczyszczeń. Co dwa-trzy tygodnie wyłącz pompę obiegową, otwórz zawór spustowy i jednocześnie wzruszając szczotki i matę japońską. W razie konieczności czynności te można powtórzyć. Na koniec należy zamknąć zawory spustowe i ponownie włączyć pompę.

Dla uzyskania pełnego efektu pracy filtra zalecana jest:

- Lampa UVC likwidująca zielone zabarwienia wody spowodowanego przez glony namnażające się w toni wodnej.

MOŻLIWE PROBLEMY:

Możesz zapobiegać problemom, regularnie sprawdzając filtr stawowy BIOklar.

Jeżeli mimo regularnego czyszczenia wyniki filtracji są niezadowalające, może to być spowodowane jedną z następujących przyczyn:

- Wydajność zainstalowanego filtra stawowego nie jest odpowiednia dla wielkości stawu i / lub ilości ryb.
 - W takim przypadku zalecamy użycie większego filtra.
- Użycie pompy o za małej wydajności w stosunku do zalecanej.
 - Należy pamiętać, że wskutek osadzania się materiału biologicznego na węzłach, złączach i innych elementach zmniejsza się przepływ wody.
- Użycie pompy większej niż zalecana.
 - Może spowodować podniesienie wody w komorach i jej wyciek na zewnątrz.

GWARANCJA:

Produkt posiada dwuletnią gwarancję na ukryte wady materiału. Gwarancja ważna jest jedynie z dowodem zakupu i wypełnioną kartą gwarancyjną.

Gwarancji nie podlegają uszkodzenia wynikające z nieodpowiedniego użytkowania.

Pieczęć sprzedawcy

Data i miejsce sprzedaży

Happet Sp. z o.o.
Kotowo 42
60-009 Poznań
www.happet.eu

BIOklar Move 200

5-Kammer-Filtersystem für Teiche mit einem Volumen von ca. 200.000 Litern.



- Hergestellt aus Polyester-Glas-Laminat.
- Schlauchanschluss 2 x Ø 25/32/40 mm unten.
- Auslass 2 x Ø 110 mm oben.
- Fallen mit Ventilen Ø 60 mm unter jeder Kammer zur einfachen Entfernung von Reinigung des Filters.
- Abmessungen 510 x 110 x 110 cm (H).
- Empfohlene Pumpenleistung ca. 40.000 l/h. z.B. Pumpe EP 20000 x 2 Stück.
- Das empfohlene maximale Teichvolumen ohne Fische beträgt 400 m³.
- Das empfohlene maximale Teichvolumen mit Fischen beträgt 200 m³.
- Empfohlenes maximales Volumen des Koiteichs 140 m³.

LIEBE KUNDEN!

Vielen Dank, dass Sie sich für ein Produkt aus unserem BIOklar-Teichfilterprogramm entschieden haben.

Diese Anleitung enthält wichtige Informationen für die Installation, den Betrieb und die Wartung Ihres Teichfilters.

BETRIEB:

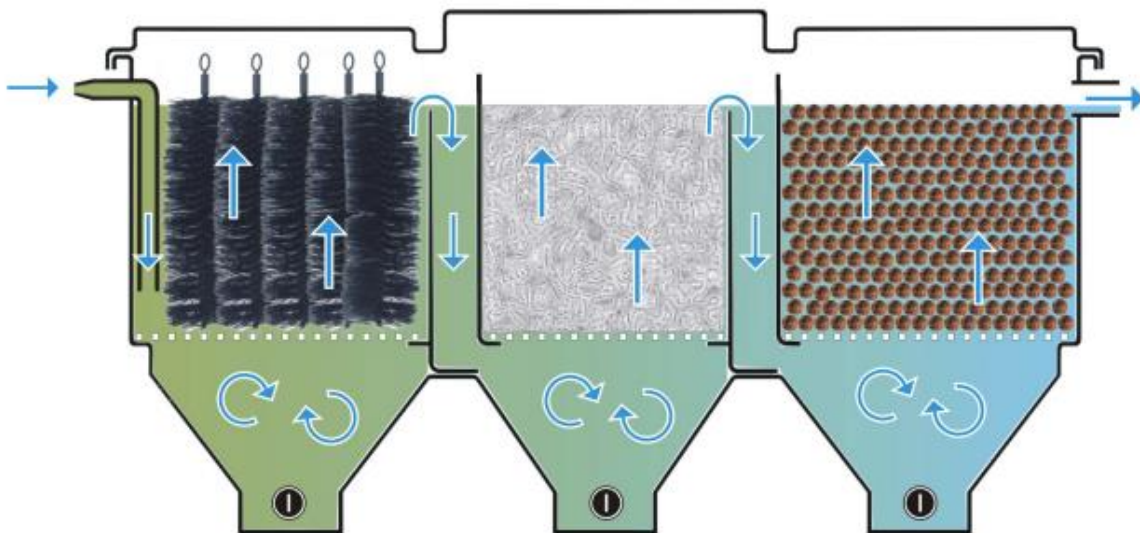
Die Filter der Reihe BIOklar sind hochwirksame mechanisch-biologische Filter. Unsere Filter müssen nicht häufig gereinigt werden, da die Filtermaterialien entsprechend ausgewählt werden und der Ostoyer mit Ablassventilen arbeitet.

Das aus dem Teich gepumpte Wasser fließt in die erste Kammer und dann in die nächsten, wobei es immer zuerst in das Absetzbecken im unteren Teil des Beckens gelangt, wo die größten Verunreinigungen gesammelt werden.

Von den Klärbecken fließt das Wasser nach oben und durchläuft dabei die Filterschichten in jeder Kammer. Aus der letzten Kammer wird das gereinigte Wasser in den Teich geleitet.

Nach der ersten Inbetriebnahme des Filters oder nach einer längeren Betriebspause wird die volle Filterwirkung nach ca. 1 Stunde erreicht. 14 Tage.

FUNKTIONSSCHEMA:



Das Modell BIOklar MOVE 200 hat 5 Filterkammern:

- 1 und 2 Kammern sind spezielle Bürsten, die hauptsächlich mechanisch wirken.



- Die Kammern 3 und 4 sind mit japanischen Matten gefüllt, die das Wasser sowohl mechanisch als auch biologisch reinigen.



- 3. Kammer enthält ein spezielles Filtrationssubstrat "Kaldnes" - ein schwimmendes Bett. Es handelt sich um kleine Kunststoffteile mit einem Durchmesser von 11 mm, die frei im Wasser schwimmen und eine sehr große biologisch aktive Oberfläche haben. In sauerstoffgesättigtem Wasser bildet sich an ihrer Oberfläche eine biologisch aktive Membran, die viel intensiver arbeitet als bei anderen statischen Filtermedien. Die Kammer wird kontinuierlich durch einen eingebauten Belüfter belüftet, der mit einer Luftpumpe, die dem Bausatz beiliegt, verbunden ist.



INSTALLATION UND INBETRIEBNAHME:

Wählen Sie einen ebenen und stabilen Standort, der für künftige Wartungsarbeiten leicht zugänglich ist. Um sein Potenzial zu maximieren, sollte der Teichfilter an einem schattigen oder tagsüber im Halbschatten, damit das durchfließende Wasser nicht unnötig durch Sonneneinstrahlung aufgeheizt wird.

Vergewissern Sie sich, dass Sie Zugang zu allen Ablassventilen haben, damit diese zur Reinigung des Filters leicht geöffnet und geschlossen werden können.

Stellen Sie die mitgelieferte Luftpumpe in der Nähe des Filters oberhalb des Wasserspiegels auf, so dass sie geschützt ist vor Sonnenlicht und Feuchtigkeit. Schließen Sie die Pumpe mit einem Schlauch an den Belüfter an. Der Schlauch sollte mit einem Rückschlagventil am Schlauch, damit kein Wasser in die Luftpumpe zurückfließen kann.

Wenn Sie eine Version ohne verklebte Ventile haben.

Verwenden Sie den mitgelieferten Ventilsatz und Klebstoff.

Entfetten Sie mit Aceton oder Extraktionsmittel und reinigen Sie die Klebestellen, dann tragen Sie eine gleichmäßige Klebstoffschicht auf den Oberflächen. Setzen Sie dann sofort das Ventil in den Auslass, wobei Sie darauf achten müssen, dass die Positionierung. Der Kleber härtet recht schnell aus und ein nachträgliches Repositionieren ist nicht mehr möglich.

Wenn Sie eine Pumpenversion haben.

Ein Stutzen ist im Bausatz enthalten und muss in den Einlass des Geräts eingesteckt werden. Der Stutzen wird unten in den Einlass des Filters gesteckt, und dann wird die Mutter von innen angezogen, um das Ganze zu sichern. Die Dichtung

müssen auf der Außenseite angebracht werden.

Überprüfen Sie vor der Inbetriebnahme des Filters nochmals die folgenden Punkte:

Alle Schlauch- und Rohrverbindungen sind ordnungsgemäß verlegt und angeschlossen.

Die Ein- und Auslassverbindungen zum Filter, zu den Pumpen und anderen Komponenten sind dicht.

Die Ablassventile der Filterkammern sind geschlossen.

Die Filtermedien in den Filterkammern sind korrekt positioniert.

Füllen Sie den Filter mit Wasser.

Sie können nun die Filtration wie folgt starten:

Schalten Sie zunächst die Pumpe ein und prüfen Sie, ob das Wasser ungehindert durch den Filter und den Rest des Systems fließt.

Prüfen Sie sorgfältig, dass keine Lecks vorhanden sind. Aufgrund von Fertigungstoleranzen kann es an den Verbindungsstellen zwischen dem Schlauch und dem Anschlussstück manchmal zu Tropfen kommen. In diesem Fall empfehlen wir die Verwendung von PTFE-Teonband.

BETRIEB:

Der BIOklar-Teichfilter sollte nach der Inbetriebnahme kontinuierlich arbeiten. Jede längere Unterbrechung des Wasserkreislaufs führt zu einer Störung des biologischen Lebens im Filter und erfordert eine Reinigung und Spülung des Filters.

der Filterpatronen vor der Wiederinbetriebnahme des Filters. Denken Sie daran, dass der Filter nach jedem solchen Ereignis etwa 14 Tage braucht, um seine volle Kapazität und Filterleistung wieder zu erreichen.

Vor der Wintersaison sollte der gesamte Filter entleert und von Schlamm und organischem Material gereinigt werden. So wird sichergestellt, dass die Frühjahrsarbeiten reibungslos und ohne unangenehme Überraschungen verlaufen.

Öffnen Sie die Ablassventile einmal pro Woche und lassen Sie den gesammelten Schmutz aus den Klärbecken ablaufen.

Schalten Sie alle zwei bis drei Wochen die Umwälzpumpe aus, öffnen Sie das Ablassventil und schütteln Sie gleichzeitig die Bürsten und die japanische Matte. Diese Schritte können bei Bedarf wiederholt werden. Zum Schluss schließen Sie die Ablassventile und schalten die Pumpe wieder ein.

Um die volle Wirkung des Filters zu erzielen, wird empfohlen, ihn zu verwenden:

- UVC-Lampe zur Beseitigung der Grünfärbung des Wassers, die durch die Vermehrung von Algen im Wasser verursacht wird Algen, die sich im Wasser vermehren.
- Belüften Sie mit dem AREO Pond 5 Kit, indem Sie Belüftungssteine zwischen die Filterkammern.

MÖGLICHE PROBLEME:

Sie können Problemen vorbeugen, indem Sie den BIOklar-Teichfilter regelmäßig kontrollieren.

Wenn die Filtrationsergebnisse trotz regelmäßiger Reinigung nicht zufriedenstellend sind, kann dies einen der folgenden Gründe haben:

- Die Kapazität des installierten Teichfilters ist für die Größe des Teiches und / oder die Anzahl der Fische nicht geeignet.
- In diesem Fall empfehlen wir die Verwendung eines größeren Filters.
- Verwendung einer Pumpe mit zu geringer Leistung im Verhältnis zur empfohlenen Leistung.
- Bitte beachten Sie, dass Ablagerungen von biologischem Material auf Schläuchen, Kupplungen und anderen Komponenten
nimmt der Wasserdurchfluss ab.
- Verwendung einer größeren Pumpe als empfohlen.
- Dies kann dazu führen, dass das Wasser in den Kammern aufsteigt und ausläuft.

GARANTIE:

Für das Produkt gilt eine zweijährige Garantie auf versteckte Materialfehler. Die Garantie ist nur gültig mit dem Nachweis von Kaufbeleg und ausgefüllte Garantiekarte.

Schäden, die durch unsachgemäßen Gebrauch entstehen, sind nicht von der Garantie abgedeckt.

Stempel des Händlers

Datum und Ort des Verkaufs

