

Trucie gryzoni w norach z użyciem produktów biobójczych firmy „FREGATA” S. A.

Stanisław Ignatowicz
KONSULTACJE ENTOMOLOGICZNE
Warszawa

Szczur wędrowny pochodzi ze stepów Azji Środkowej



UC Statewide IPM Project
© 2000 Regents, University of California

Jego pierwotna kryjówka: nora w ziemi



Szczur wędrowny



Zjadał wtedy:

- nasiona niesione przez wiatr,
- owady,
- ptaki i
- inny pokarm znaleziony podczas nocnych wędrówek.

Do osad, wsi, miast...



nory w ziemi wokół
budynków;

dodatkowy (nowy) pokarm -
resztki pokarmowe ludzi.

Nory



- **Szczur wędrowny** chętnie buduje **nory** w celu urządzenia kryjówki lub założenia gniazda,
- **szczur śniady** kopie nory tylko okazyjnie.

Nory



- Gryzonie mogą zakładać gniazda w strefie dachowej (**szczur śniady**) na zewnątrz budynku.

Nory



- Gryzonie mogą zakładać gniazda wewnątrz budynku w strefie dolnej (**szczur wędrowny**) i na zewnątrz budynku.

Otwory wejściowe do nor

Do tych gniazd mogą prowadzić **otwory wygrzyzione w strukturze budynku** (w ścianach) lub otwory nory, jeśli gniazdo jest na zewnątrz budynku.



Otwór wygrzyziony w podłodze

Otwory wejściowe do nor

- Otwory wygrzione przez **szczury** o średnicy 6-8 cm.
- Otwory **myszy domowej** o średnicy 2 cm są równo (delikatnie) wycięte.



Nory

Otwory wejściowe do nor gryzoni znajdują się w miejscach pokrytych obficie roślinnością, albo **przy fundamentach** np. magazynu.



Nory



Photo by Phil Bendle

Jeśli są w użyciu, wówczas **wejście** nie jest zajęte przez pajęczynę i jest wolne od kurzu i drobnych resztek.

Nory

Nora jest używana:

przy wejściu, jeśli jest w
twarym podłożu, są

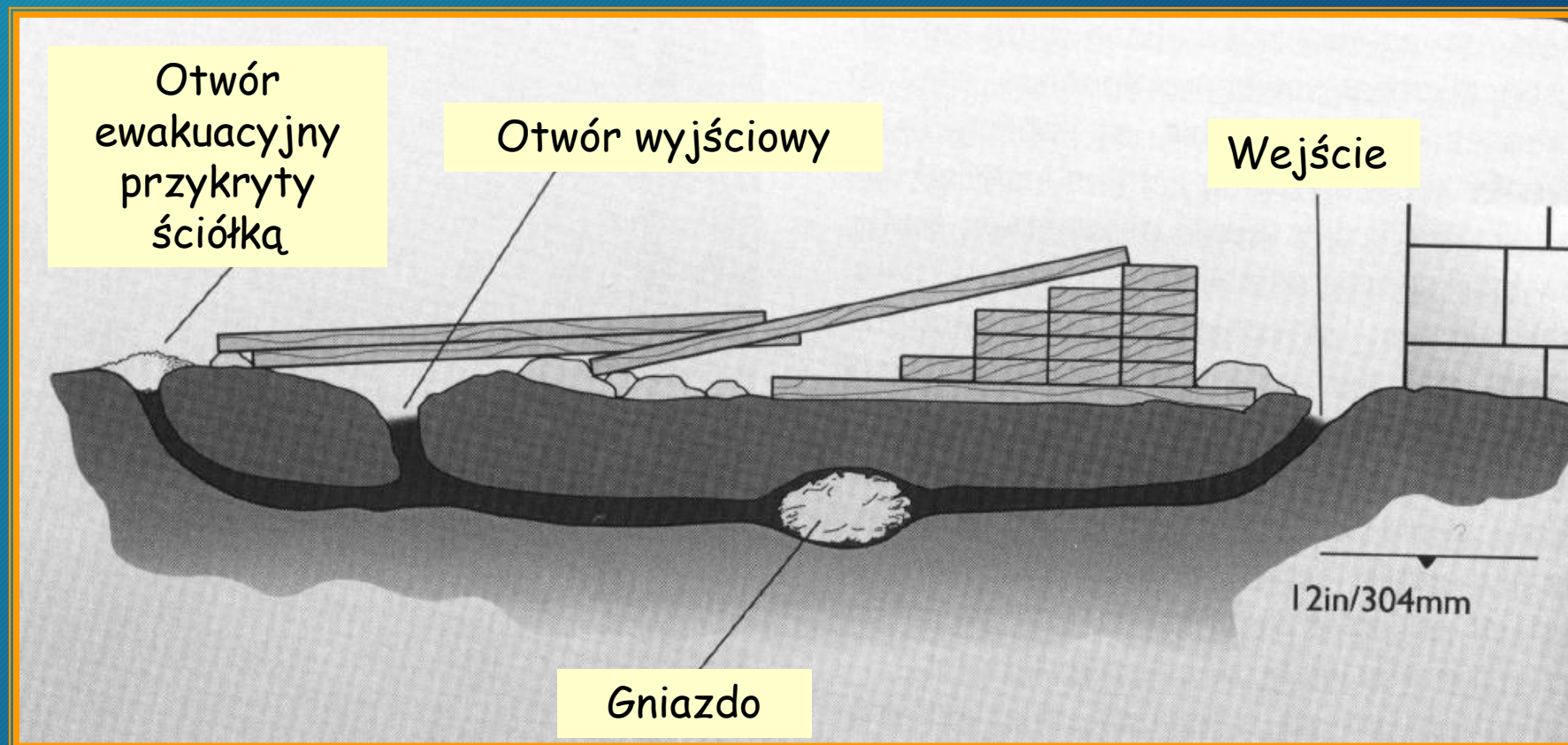
- ślady zabrudzeń od ocierania się,
- resztki pokarmu i
- **świeżo wykopana gleba.**







Szczur wędrowny:
gniazda w rurach kanalizacyjnych, w piwnicach, pod
podłogą, w glebie do 0.5 m głębokości.



Otwór (wejście) do nory szczura



Liczne otwory nor szczura



Metody zwalczania gryzoni w norach na zewnątrz budynków

1. Ustawienie karmników przy norze.
2. Trucie gryzoni w norze za pomocą zatrutej przynęty firmy „FREGATA” S. A.
3. Trucie gryzoni w norze za pomocą preparatów pylistych lub pianek.
4. Gazowanie nor.

Która metoda najskuteczniejsza?



Nie wiadomo (potrzebne badania).

Rodentologia stosowana nie rozwija się.

Przy wyborze: „bezpieczeństwo ważniejsze od skuteczności”.

Czy metoda bezpieczna?



!!!

1. Ustawienie karmników przy norze

Ustawienie karmników przy norze: zalety



- Możliwe monitorowanie pobierania trutki - śledzenie postępu w zwalczaniu gryzoni.
- Ilość trutki może być dostosowana do poziomu inwazji.
- Przy stosowaniu karmników lepsza kontrola nad zastosowanym pestycydem.
- Klient widzi urządzenia deratyzacyjne.

Karmnik deratyzacyjny przy norze: czy to właściwe działanie?





Obsługa dodatkowych
karmników
czasochłonna i żmudna



Karmnik deratyzacyjny przy norze

Gdy wokół dostatek pokarmu, niska higiena:
szczur wędrowny **nie wejdzie do karmnika**,
nawet po upływie kilku tygodni.

Niektóre szczury **nigdy nie wejdą** nawet do
dobrze ustawionych karmników.

W wielu miejscach karmniki **nie mogą być**
ustawione (sklep, szpital, hotel).

2. Trucie gryzoni w norze za pomocą zatrutej przynęty firmy „FREGATA”

Trucie szczurów w norach



- łatwe,
- szybkie,
- **tanie:**
 - bez wydatków na karmniki;
 - bez kosztów ich obsługi.

Nasz cel przy truciu w norze:

- szybka akceptacja i pobranie trutki przez szczura;
- minimalne zagrożenie dla ludzi i zwierząt nie docelowych.



Formy użytkowe rodentycydów



Każda forma użytkowa gwarantuje wytrucie gryzoni:

- granulat,
- pakiety z granulatem,
- bloczki,
- pasta,
- zatrute płatki,
- zatrute ziarno,

Formy użytkowe



ATRAX ZIARNO

... ale tylko **niektóre** formy użytkowe nadają się do trucia gryzoni w norach.

Formy użytkowe

Gdy trutka jest w dużych kawałkach (błoczki), szczur może ją przenieść lub **wypchnąć z nory.**

Niebezpieczna sytuacja:

trutka na powierzchni - dzieci, zwierzęta domowe i niedocelowe;

a

szczur nadal żywy.

Gdy trutka jest w dużych kawałkach (bloczki, saszetki pasty), szczur może ją wypchnąć z nory.

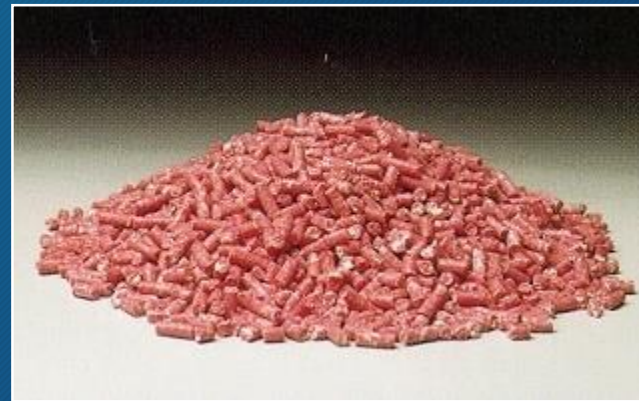


Wypchnięte saszetki pasty z nory szczura.

Formy użytkowe

Granulki (jeśli nie w pakiecie) są

- odporne na wilgoć,
- właściwe rozmiary (**jak nasiona**).



Wilgoć w norze

- Bloczki woskowe (granulat w saszetkach) - **bardziej odporne na wilgoć.**
- Deratyzatorzy kruszą bloczki woskowe - **bardziej odporne na wilgoć.**



Jednak granulaty lepszy ...



Jednak granule zjadane są wcześniej niż ulegną zawilgoceniu.

W okresie opadów deszczu i gdy deszcz jest zapowiadany - nie truć w norach.

Granulaty firmy „FREGATA” do wyboru

ATRAX GRANULAT 3 kg



DERAT GRANULAT 1,5 kg



- ATRAX GRANULAT difenacum
- DERAT GRANULAT difenacum
- TOXAN GRANULAT difenacum

Inne formy użytkowe do trucia w norach



Zabieg

- Tak umieścić w norze, aby **jak najmniej norę zmienić**.
- Szczury są bardzo wrażliwe na zmiany w ich środowisku (**neofobia**).
- Boją się wszystkiego, co nowe: nie tkną, wypchną, wyniosą.
- Naśladować „Matkę Naturę”.

„Przyroda”

Wiatr po powierzchni gleby przemieszcza:

- nasiona,
- drobne owoce,
- źdźbła traw,
- opadłe liście.

Wpadają do nor gryzoni.

Zabieg



- Dlatego: granule (= **nasiona**) nie są usuwane z nor przez gryzonie.
- Usuwane są bloczki, pakiety i saszetki (!).
- Przykład pracy „wiodącej” firmy DDD:

Przykład pracy „wiodącej” firmy DDD:

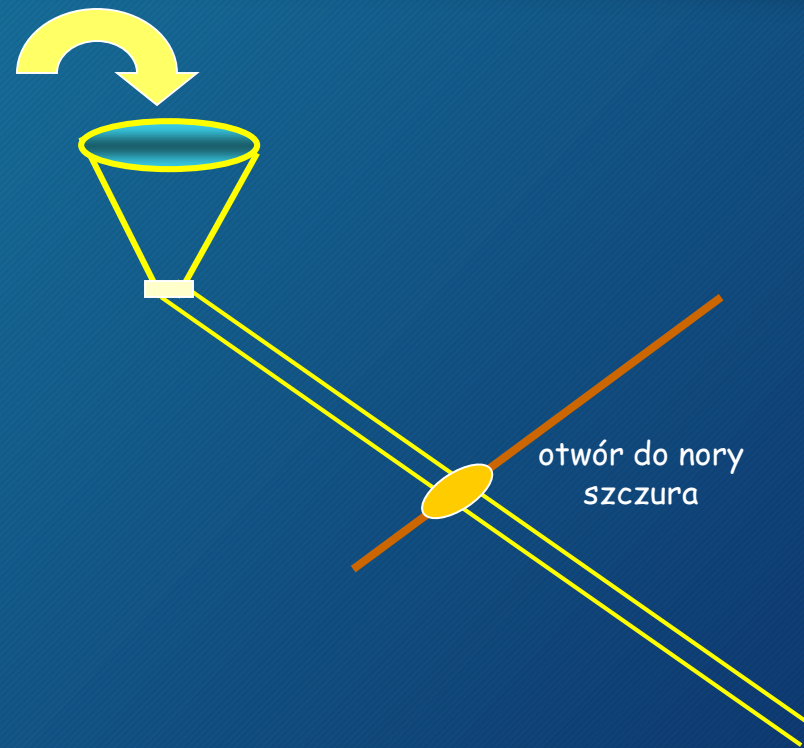


Przykład pracy „wiodącej” firmy DDD:



Niezbędne akcesoria

- plastikowy lejek z węzłem o \varnothing 2 cm i długości 60-90 cm;
- ułatwienie pracy, szybki zabieg,
- dobre wnikiwanie granul do nory.



Niezbędne akcesoria



łyżka z długą rączką

Jak głęboko?



Granulat umieścić
w norze na
głębokość >0.6 m.

Zwykłą łyżkę stołową przedłużyć drewnianym trzonkiem o długości 60-90 cm.

Ile trutki na norę?

Zależy od:

- trutki,
- **zaleceń w etykiecie,**
- liczebności gryzoni.

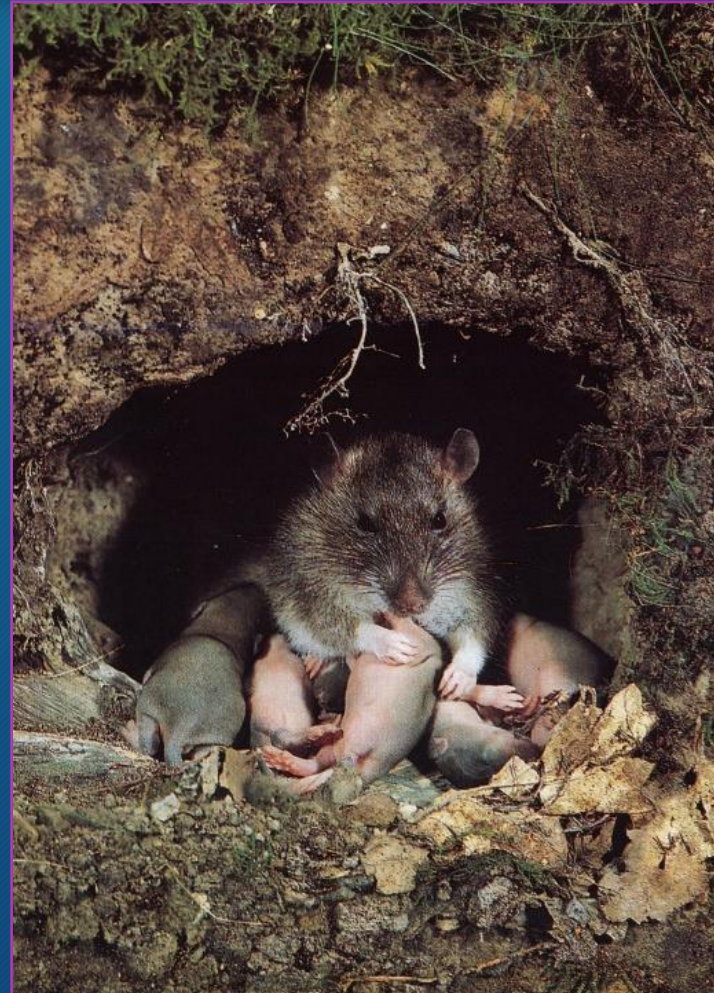


Ile trutki na norę?

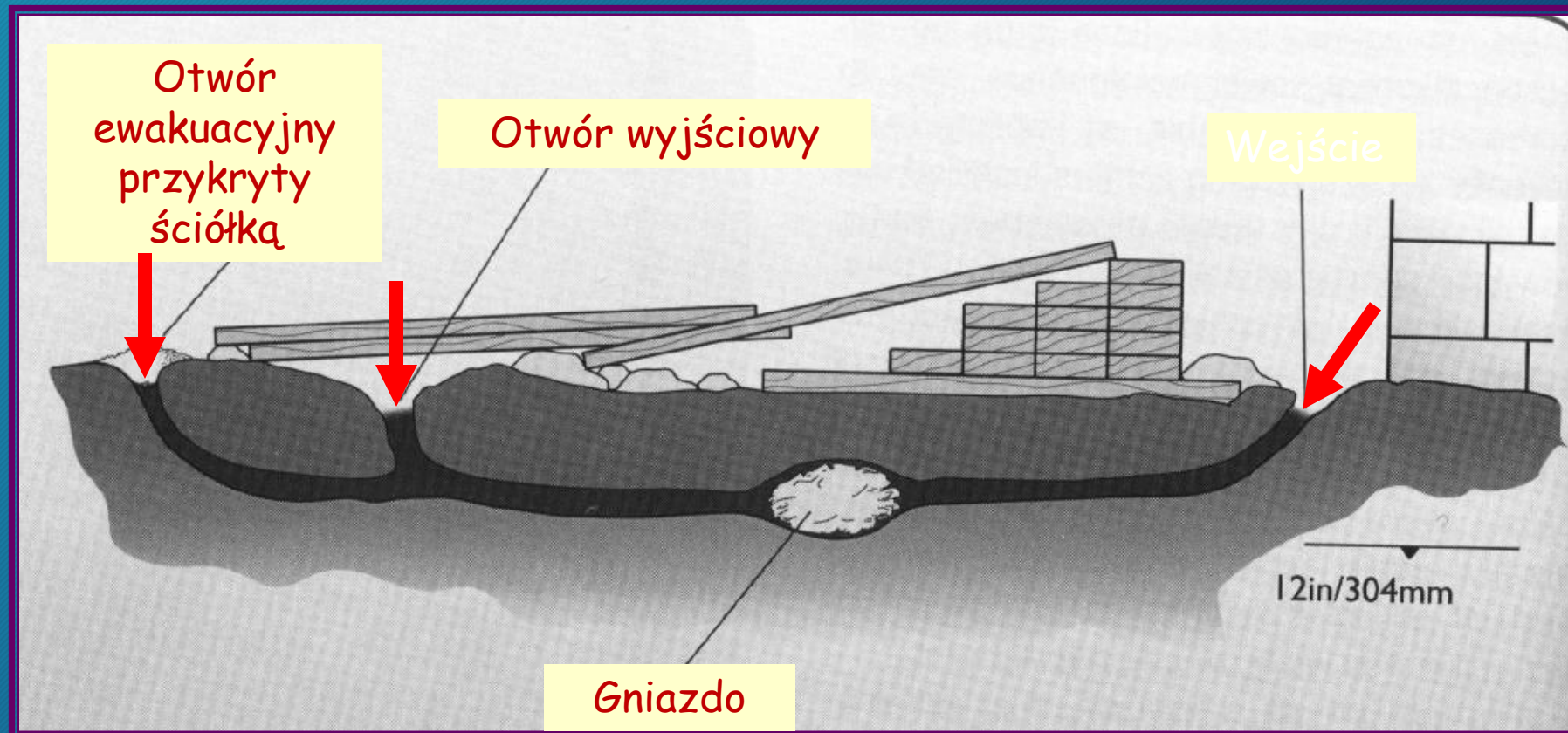
Zwykle gniazdo ma 2-3 otwory.

Zwykle każda nora powinna otrzymać **100-125 g** trutki.

Dawka wystarczająca na rodzinę.



Trutka w każdy otwór nory: zapewniamy wytrucie każdego członka szcurzej rodziny.



Postępowanie po umieszczeniu trutki w norze

- Przez tydzień, a lepiej przez 2 tygodnie, nor **nie zamykać**, nie naruszać ...
- Ważne!



Nor nie zamykać ...



- Szczury giną po 5-7 dniach; zamkniętą norę zaraz otworzą, aby udać się np. po wodę.
- Po zamknięciu nory szczur obawia się wszystkiego, co nowe (neofobia) - nie naruszy trutki, wypchnie ją.

Postępowanie po umieszczeniu trutki w norze



- **Po 1-2 tygodniach** otwory zamknąć zwitkiem papieru lub ściółką (trawą), albo przydeptać.
- **Po 1-3 dniach** sprawdzić, czy zostały otwarte (= czy są **nadal czynne**).

Nora nadal czynna?

TAK



Postępowanie po umieszczeniu trutki w norze



- Do otwartych (= czynnych nor) dodać znowu trutkę.
- Dawka: $\frac{1}{2}$ poprzedniej dawki, przyjmując, że jest szczurów mniej w norze.
- Po 1-2 tygodniach ponownie sprawdzić, czy nory te są czynne.

Umieszczenie trutki w norze



Po 1-2 tygodniach otwory nory zamknąć.



Po akcji zwalczania ...



Nory zlikwidować:

- możliwe będzie wykrycie nowych nor;
- puste nory nie zostaną zajęte przez osy lub nowe szczury.

Dziękuję Państwu za uwagę!

