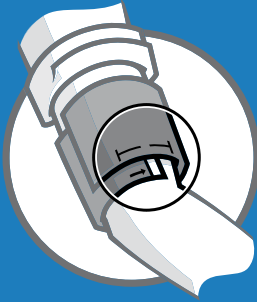
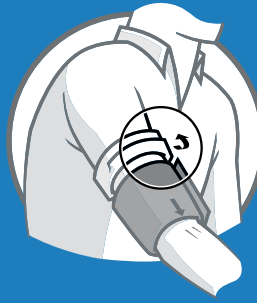


# Jak prawidłowo mierzyć ciśnienie krwi?

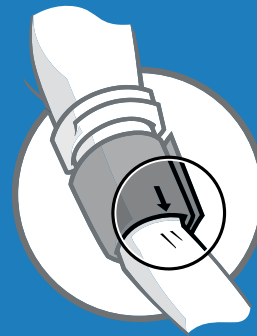
Wskazówki od firmy Welch Allyn



Wybierz mankiet w odpowiednim rozmiarze. Jeżeli pasują dwa różne mankiety, wybierz większy.



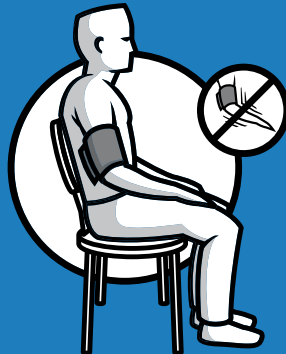
Założ mankiet na gołe ramię.



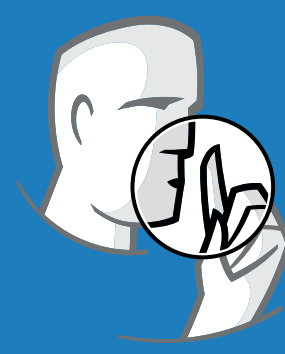
Umieść znacznik tętnicy (artery index) na wysokości tętnicy ramiennej.



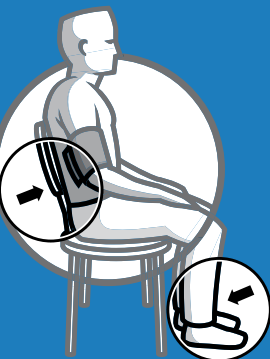
Zapnij mankiet w taki sposób, by możliwe było wsunięcie nie więcej niż dwóch palców.



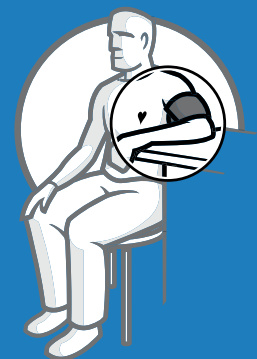
Po założeniu mankieta pozwól pacjentowi posiedzieć kilka minut w bezruchu.



Nie rozmawiaj z pacjentem w trakcie mierzenia ciśnienia.



Zadbaj o to, by pacjent miał podparte plecy i nieskrzyżowane nogi postawione na podłodze.



Umieść ramię pacjenta na wysokości serca; przedramię powinno być także podparte.



Pilnuj, aby pacjent nie ruszał ramieniem w trakcie pomiaru.