

ELEKTRO-MECHANICZNY PODNOŚNIK DWUKOLUMNOWY
WYMAGANIA DOTYCZĄCE PRZYGOTOWANIA PODŁOŻA
PRODUCENT: RAVAGLIOLI
MODELE: KPX32 / KPX35
EDYCJA: 0473-M001-0 | Rev. n° 0 (07-2022)



Inwestor odpowiedzialny jest za:

- Przygotowanie posadzki wg zaleceń podanych w niniejszej dokumentacji.
- Wykonanie na posadzce oznakowania strefy ochronnej.
- Wykonanie oświetlenia stanowiska pracy.
- Doprowadzenie elektrycznego przewodu zasilającego do kolumny sterującej oraz zasilania pneumatycznego jeżeli jest ono wymagane do działania podnośnika.

Minimalne wymagania związane z podłożem:

- Posadzkę należy wykonać z betonu klasy C25/30 zgodnie z UNI EN 206-2006 i UNI 11104-2004.
- Minimalna grubość płyty fundamentowej 150 mm bez prętów zbrojeniowych.
- Płytę wzmocnić w dolnej i górnej warstwie siatką $\varnothing 4 \times 150$ mm lub podobną z oknem nie większym niż 250 mm.
- Grubość betonu pomiędzy warstwą zewnętrzną a siatką nie większa niż 25 mm
- Wytrzymałość betonu nie mniejsza niż $1,3 \text{ kg/cm}^2$
- Minimalne wymiary płyty fundamentowej zgodne z rys. A.

Wymagania montażowe:

- Podnośnik należy zamontować na wypoziomowanej posadzce zdolnej do przeniesienia obciążenia przedstawionego na rys. B.

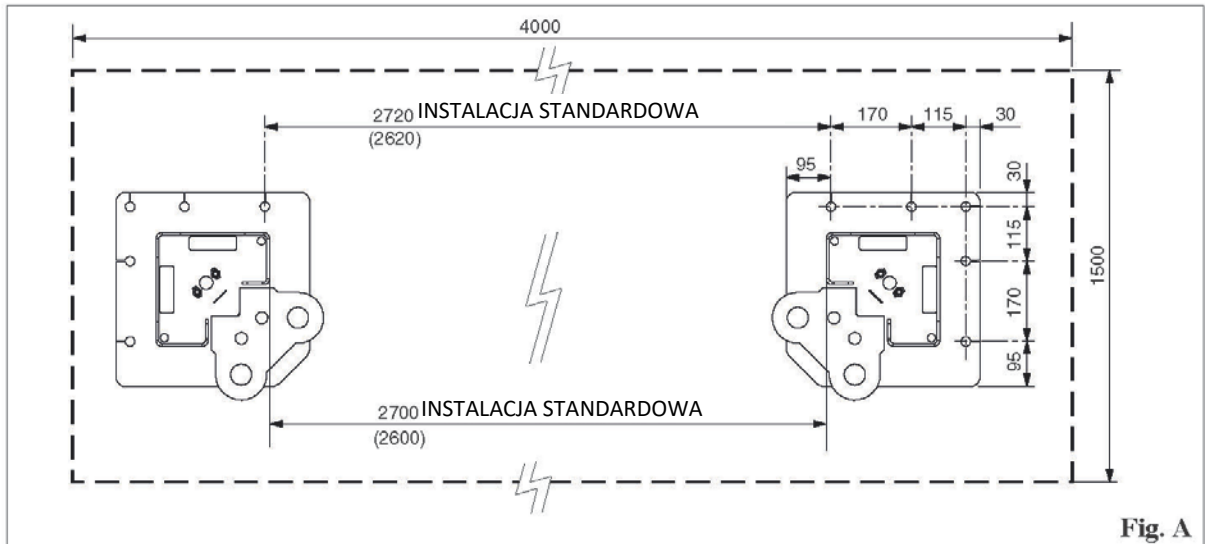


Fig. A

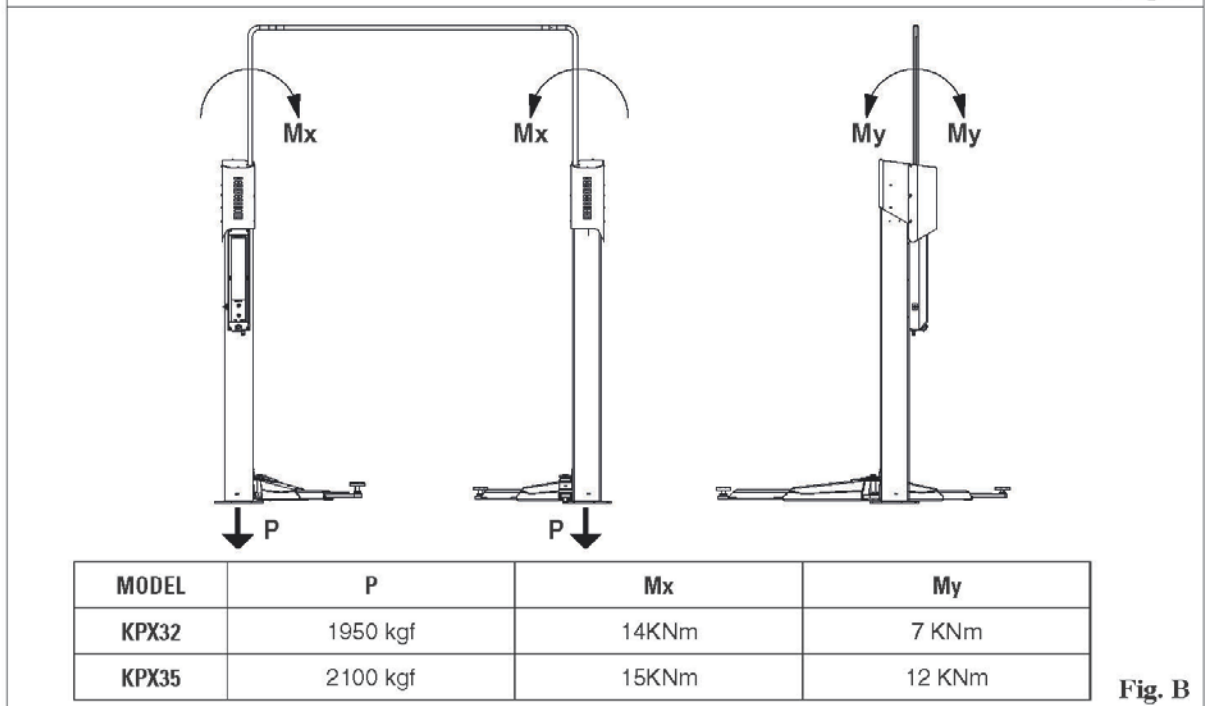
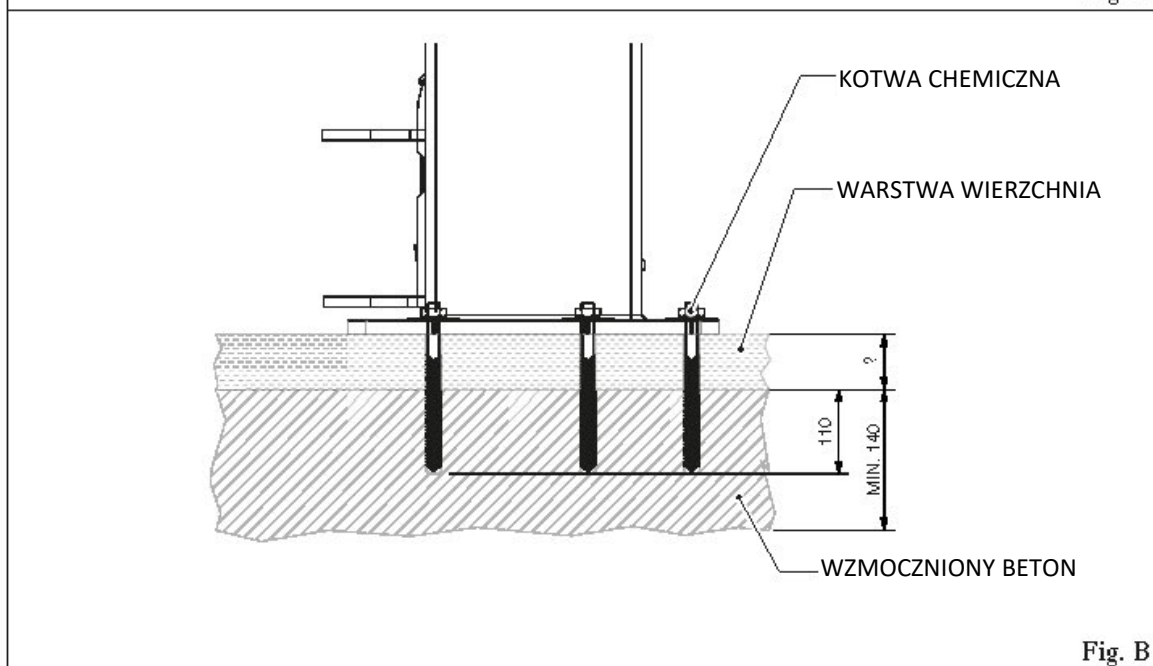
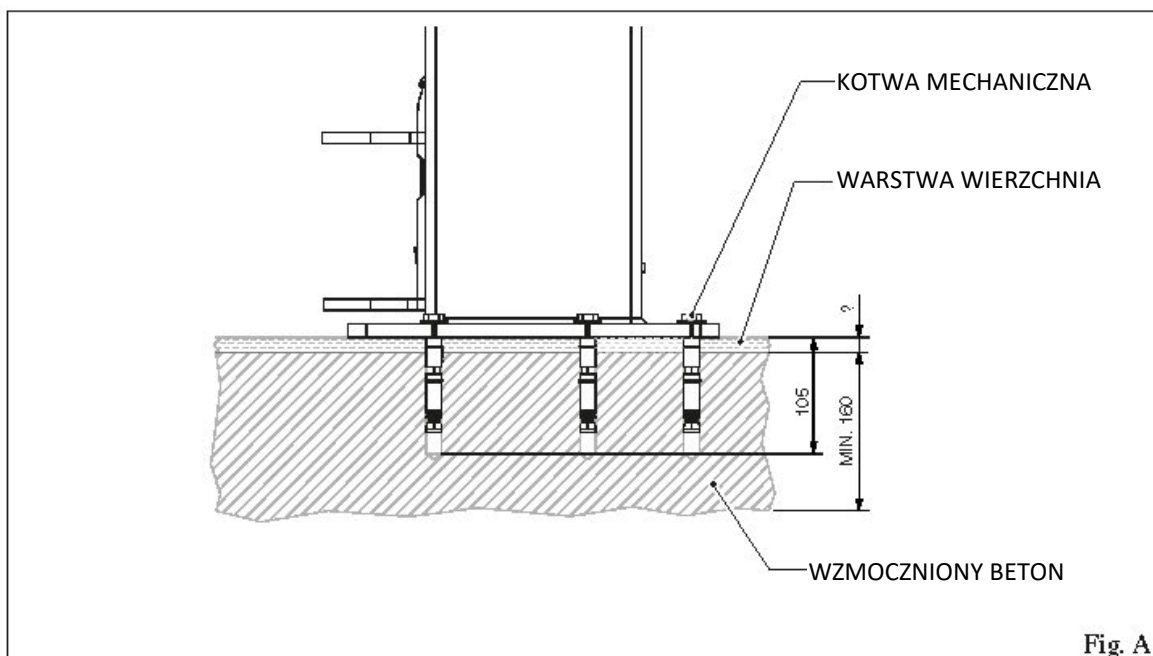


Fig. B

Kotwy montażowe:

Podnośnik należy przymocować do podłoża za pomocą kotwy mechanicznej (HILTI HSL-3 M12 lub podobnych) lub kotew chemicznych w fiolkach (HILTI HVU-M12 lub podobnych) (z prętem gwintowanym M12 ze stali klasy 5.8 lub wyższej).

Jeśli chodzi o głębokość betonu w stosunku do poziomu podłogi, KOTWY MUSZĄ BYĆ WYSTARCZAJĄCO DŁUGIE, BY DOSTAĆ SIĘ DO PODŁOGI NOŚNEJ. (patrz fig. A-B).



.....
Dane klienta

Oświadczenie Klienta

Niniejszym potwierdzam prawidłowość wykonania płyty fundamentowej zgodnie z przekazanym wcześniej planem zabudowy dźwignika (plan w załączniku). W przypadku nie dotrzymania powyższego zapewnienia zobowiązuję się do uiszczenia opłaty na rzecz Serwisu, za nieuzasadniony przyjazd, w kwocie 800,00 PLN (netto).

.....
Data i czytelny podpis klienta

Podstawa prawna:

Rozporządzenie Ministra Gospodarki z dnia 28 grudnia 2001 w sprawie Warunków Technicznych Dozoru Technicznego, jakim powinny odpowiadać dźwigniki, zawiera informację, iż wszystkie podnośniki podlegają obowiązkowi niezwłocznego zgłoszenia w/w urządzenia do właściwej jednostki Urzędu Dozoru Technicznego, celem przeprowadzenia badań odbiorczych. W związku z powyższym pod dźwigniki należy wykonać płytę fundamentową spełniającą wymagania określonego producenta dźwignika. Dodatkowo w gestii odbiorcy dźwignika leży podłączenie i doprowadzenie odpowiedniej instalacji (elektrycznej, pneumatycznej), a także rozładunek urządzenia na miejscu montażu.

Załącznik:

- Plan fundamentu podnośnika model: RAVAGLIOLI KPX32 / KPX35