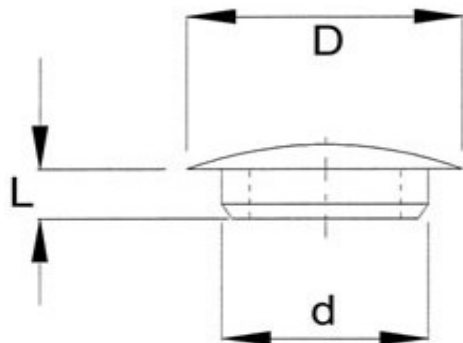


Grupa B

Zaślepki otworów

np. technologicznych



Materiał: PE

Kolory standardowe: czarny, biały, szary

Numer katalog.	D [mm]	d [mm]	L [mm]
5402510	10,0	2,5	5,0
5402512	12,0	2,5	5,0
5402515	15,0	2,5	5,0
5402806	5,8	2,8	5,0
5402811	11,0	2,8	4,8
5403012	12,0	3,0	6,0
5403015	15,0	3,0	6,0
5403018	18,0	3,0	7,0
5404006	6,4	4,0	5,3
5404008	8,0	4,0	3,0
5404010	10,0	4,0	5,3
5404013	13,0	4,0	5,3
5404108	8,0	4,1	7,0
5405006	6,6	5,0	5,5
5405008	8,0	5,0	5,0
5405108	8,0	5,0	5,5
5405010	10,0	5,0	5,5
5405013	13,0	5,0	5,5
5405113	13,0	5,0	4,0
5405015	15,0	5,0	5,5
5405020	20,0	5,0	7,5
5405213	13,0	5,2	7,0
5405408	8,0	5,4	7,4
5405410	10,0	5,4	7,4
5405413	13,0	5,4	7,4
5405415	15,0	5,4	7,4
5405508	8,0	5,5	5,8

Numer katalog.	D [mm]	d [mm]	L [mm]
5405510	10,0	5,5	5,6
5405512	12,0	5,5	5,6
5406008	8,0	6,0	5,4
5406010	10,0	6,0	5,4
5406012	12,0	6,0	7,0
5406013	13,0	6,0	5,4
5406015	15,0	6,0	5,4
5406513	13,0	6,5	6,0
5406515	15,0	6,5	6,0
5406613	13,0	6,6	7,0
5406615	15,0	6,6	7,0
5407010	10,0	7,0	6,5
5407013	13,0	7,0	6,5
5407015	15,0	7,0	6,5
5407016	16,0	7,0	6,5
5407110	10,0	7,0	3,9
5407020	20,0	7,0	7,5
5407210	10,0	7,2	2,0
5407913	13,0	7,9	6,0
5408010	10,0	8,0	6,3
5408013	13,0	8,0	6,3
5408015	15,0	8,0	6,3
5408016	16,0	8,0	6,3
5408017	17,0	8,0	6,3
5408513	13,0	8,5	6,9
5408515	15,0	8,5	6,9
5408516	16,0	8,5	6,9
5409012	12,0	9,0	6,4
5409013	13,0	9,0	6,4
5409015	15,0	9,0	6,4
5409016	16,0	9,0	6,4
5410012	12,0	10,0	6,7
5410013	13,0	10,0	6,7
5410113	13,0	10,0	3,0
5410015	15,0	10,0	6,7
5410016	16,0	10,0	6,7
5410513	13,0	10,5	4,0
5411013	13,0	11,0	5,0
5411015	15,0	11,0	5,0
5411016	16,0	11,0	5,0
5412015	15,0	12,0	8,4
5412115	15,0	12,0	11,6
5412018	18,0	12,0	7,0
5413016	16,0	13,0	8,5
5413017	17,0	13,0	8,5
5414018	18,0	14,0	7,0
5415017	17,0	15,0	9,0
5415117	17,0	15,0	3,0
5415018	18,0	15,0	1,4
5415019	19,0	15,0	9,0

Numer katalog.	D [mm]	d [mm]	L [mm]
5415119	19,0	15,0	3,0
5415020	20,0	15,0	4,0
5415120	20,0	15,0	3,0
5415519	19,0	15,5	4,5
5417024	24,5	17,0	6,0
5418328	28,0	18,3	6,0
5420023	23,0	20,0	10,0
5420123	23,0	20,0	3,0
5420428	28,0	20,4	4,8
5420828	28,0	20,8	4,8
5425030	30,0	25,0	5,0